

Exposé

Doppelhaushälfte in Bad Sachsa

Charmantes Ein- / Zweifamilienhaus mit großem Platzangebot



Objekt-Nr. OM-417225

Doppelhaushälfte

Verkauf: **199.999 €**

Ringstraße 61
37441 Bad Sachsa
Niedersachsen
Deutschland

Baujahr	1927	Übernahme	sofort
Grundstücksfläche	740,00 m²	Zustand	gepflegt
Etagen	4	Badezimmer	3
Zimmer	11,00	Garagen	1
Wohnfläche	225,00 m²	Stellplätze	2
Energieträger	Gas	Heizung	Zentralheizung

Exposé - Beschreibung

Objektbeschreibung

Zum Verkauf steht ein gepflegtes Ein- bzw. Zweifamilienhaus aus dem Baujahr 1927, das durch sein außergewöhnlich großzügiges Platzangebot, seinen besonderen Charme und vielfältige Nutzungsmöglichkeiten überzeugt. Das Haus befindet sich in zentraler und dennoch ruhiger Lage von 37441 Bad Sachsa und eignet sich ideal für große Familien, Mehrgenerationenwohnen oder zur Kombination aus Wohnen und Arbeiten.

Auf einer Wohnfläche von ca. 225 m², verteilt auf vier Etagen, stehen insgesamt 11 Zimmer, davon 9 Schlafzimmer, sowie 3 Badezimmer zur Verfügung. Das Objekt bietet somit viel Raum für individuelle Wohnkonzepte.

Das ca. 600 m² große Grundstück ist vollständig eingezäunt und liebevoll angelegt. Der gepflegte Garten mit Blumenbeeten, Grünflächen und einer überdachten Terrasse lädt zu entspannten Stunden im Freien ein. Ob Familienleben, Gartenliebhaber oder gesellige Abende – hier findet jeder seinen Platz.

Besonders hervorzuheben sind die vielseitig nutzbaren Nebenflächen, z. B. als Partyraum, Hobbyraum oder Werkstatt, die zusätzlichen Mehrwert und Flexibilität bieten. Die Innenräume wirken hell, freundlich und gepflegt.

Der Preis ist verhandelbar, da wir ausgewandert sind und das Objekt nun neue Bewohner sucht, die ihm wieder Leben einhauchen.

Bei Interesse freuen wir uns über Ihre Nachricht.

Ausstattung

Fußboden:

Parkett, Fliesen

Weitere Ausstattung:

Terrasse, Garten, Keller, Vollbad, Duschbad, Gäste-WC, Kamin

Lage

Infrastruktur:

Apotheke, Lebensmittel-Discount, Allgemeinmediziner, Kindergarten, Grundschule, Hauptschule, Realschule, Gymnasium, Gesamtschule, Öffentliche Verkehrsmittel

Exposé - Energieausweis

Energieausweistyp	Verbrauchsausweis
Erstellungsdatum	ab 1. Mai 2014
Endenergieverbrauch	133,90 kWh/(m²a)
Energieeffizienzklasse	E

Exposé - Galerie



Exposé - Galerie



Exposé - Galerie



Exposé - Galerie



Exposé - Galerie



Exposé - Galerie



Exposé - Galerie



Exposé - Galerie



Exposé - Galerie



Exposé - Galerie



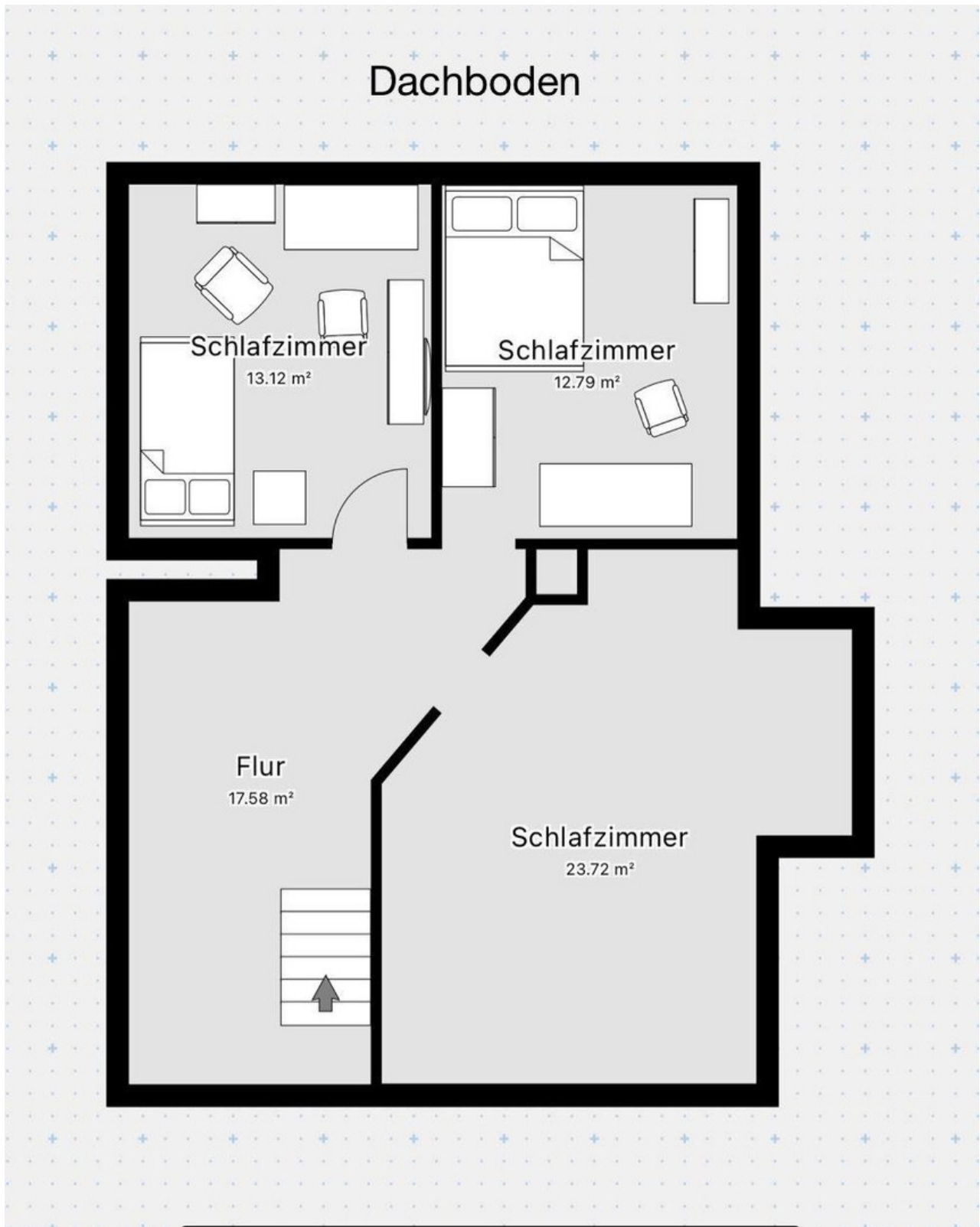
Exposé - Galerie



Exposé - Galerie

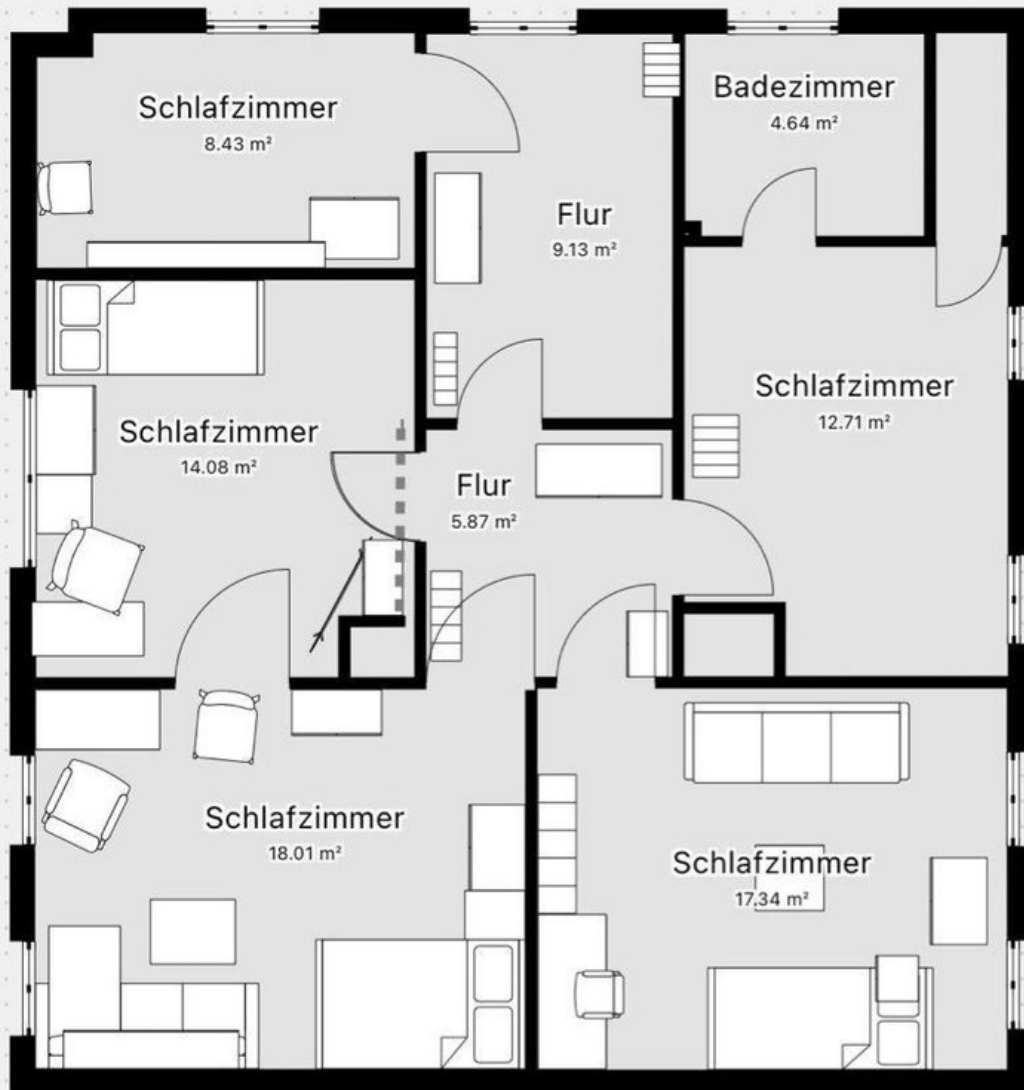


Exposé - Grundrisse

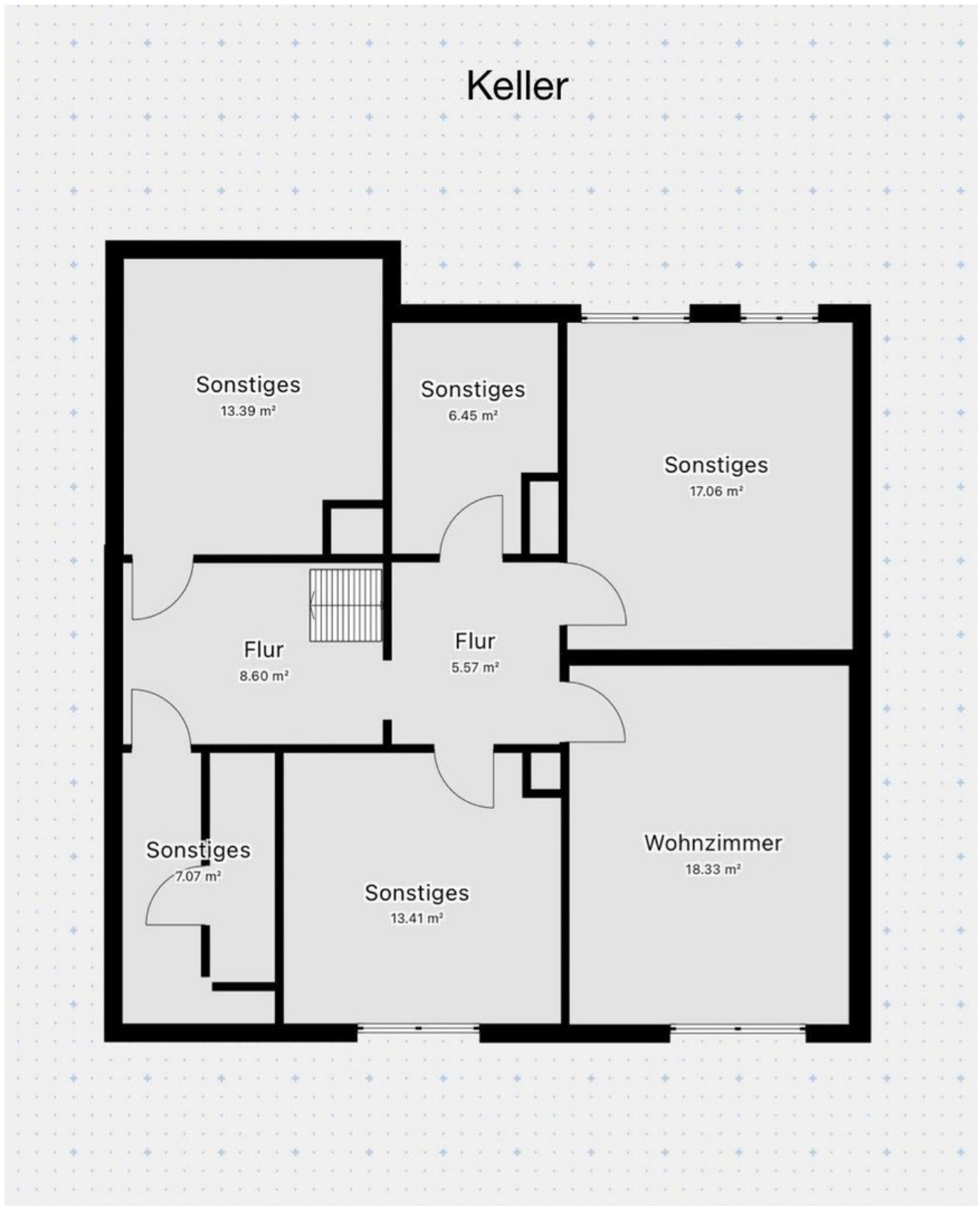


Exposé - Grundrisse

1 Etage



Exposé - Grundrisse



Exposé - Grundrisse

