

Exposé

Terrassenwohnung in Klein Nordende

Wohnen im Liether Moor



Objekt-Nr. OM-417214

Terrassenwohnung

Vermietung: **1.349 € + NK**

Ansprechpartner:
Niels Johannsen

Liether Moor 9
25336 Klein Nordende
Schleswig-Holstein
Deutschland

Baujahr	2005	Mietsicherheit	4.047 €
Etagen	2	Übernahme	ab Datum
Zimmer	4,00	Übernahmedatum	01.04.2026
Wohnfläche	140,00 m²	Zustand	gepflegt
Nutzfläche	10,00 m²	Schlafzimmer	3
Energieträger	Holz	Badezimmer	2
Nebenkosten	125 €	Etage	Erdgeschoss
Heizkosten	125 €	Stellplätze	2
Summe Nebenkosten	250 €	Heizung	Zentralheizung
Miete Garage/Stellpl.	25 €		

Exposé - Beschreibung

Objektbeschreibung

Die Wohnung befindet sich in einem kleinen Mehrfamilienhaus (Resthof) und hat eine Wohnfläche von ca. 140 qm die sich über 4 Zimmer und drei Ebenen erstreckt. Die Wohnung verfügt über einen Eingang über den allgemeinen Hausflur, sowie einen separaten Eingang über den Garten der Wohnung. Dadurch hat die Wohnung die Charakteristik einer Haushälfte.

Ausgestattet ist die Wohnung mit einem Gäste WC im Eingangsbereich, einer Abstellkammer in der Küche, einer Küche mit Austritt in den Garten. Der Wohn-Essbereich ist großzügig und Lichtdurchflutet. Die Küche verfügt über ein Ceranfeld, einen Backofen und einen Kühlschrank. In der Küche befindet sich eine Abstellkammer bzw. Speisekammer mit Waschmaschinen- und Trockneranschluss und genügend Platz für Vorräte und ggf. einen Gefrierschrank.

Im oberen Bereich der Wohnung befinden sich zwei tolle geräumige Zimmer und ein Badezimmer mit Badewanne, einer Dusche und einem Handtuchheizkörper.

In der gesamten Wohnung sind Bodenfliesen verlegt, in den Zimmern im Obergeschoss sowie im Dachgeschoss ist Laminat verlegt worden.

Die Terrasse mit Garten und Gartenhaus ist von der Küche sowie aus dem Wohnzimmer zu erreichen.

Der Mietpreis beträgt 1349€ plus 250€ Nebenkosten. Es wird eine Mietbindung von zwei Jahren sowie Indexmiete vereinbart. Zwei PKW Außenstellplätze können angemietet werden.

Ausstattung

- Einbauküche mit Ceranfeld, Backofen, großem Kühlschrank und Dunstabzugshaube
- Vollbad mit Badewanne, Handtuchheizkörper und Dusche im ersten Stockwerk - Gäste WC im Erdgeschoss
- Abstellraum in der Küche
- Terrasse mit Garten und Gartenhaus
- Optional zwei PKW Außenstellplätze
- hochwertige Bodenfliesen in der gesamten Wohnung, sowie Laminat in den Zimmern und im Dachgeschoss
- Fliesen im Badezimmer

Fußboden:

Laminat, Fliesen, Vinyl / PVC

Weitere Ausstattung:

Terrasse, Garten, Vollbad, Einbauküche, Gäste-WC, Kamin

Sonstiges

Kontaktaufnahme:

Bitte sein Sie so freundlich und übersenden mir bei Ihrer Anfrage Ihre kompletten Kontaktdaten wie:

- Name
- Adresse
- Telefonnummer
- Email

Ich melde mich dann bei Ihnen für die Terminierung eines Besichtigungstermins.

Lage

Die Wohnung ist von grün umgeben und trotzdem ist die Stadt schnell zu erreichen. Verschiedene Supermärkte, Schulen, und Ärzte befinden sich in näherer Umgebung. Die A23 Anschlussstelle Tornesch oder Elmshorn sind in 8 Autominuten zu erreichen.

Infrastruktur:

Apotheke, Lebensmittel-Discount, Allgemeinmediziner, Kindergarten, Grundschule, Gesamtschule, Öffentliche Verkehrsmittel

Exposé - Energieausweis

Energieausweistyp	Verbrauchsausweis
Erstellungsdatum	ab 1. Mai 2014
Endenergieverbrauch	33,00 kWh/(m²a)
Energieeffizienzklasse	A



Exposé - Galerie



Außenansicht

Exposé - Galerie



Hausflur



Garten

Exposé - Galerie



Garten



Garten

Exposé - Galerie



Garten



Tür in den Garten

Exposé - Galerie



Küche



Abstellraum Küche



Abstellraum Küche

Exposé - Galerie



Flur Erdgeschoss



Gästebad

Exposé - Galerie



Haustür in den Hausflur



Wohn-Essbereich

Exposé - Galerie



Wohn-Essbereich



Treppe ins Obergeschoss



Kinderzimmer

Exposé - Galerie



Kinderzimmer



Kinderzimmer

Exposé - Galerie



Flur Obergeschoss



Schlafzimmer

Exposé - Galerie



Badezimmer



Badezimmer



Treppe ins Dachgeschoss

Exposé - Galerie



Zimmer Dachgeschoss



Zimmer Dachgeschoss



Flur Dachgeschoss

Exposé - Galerie

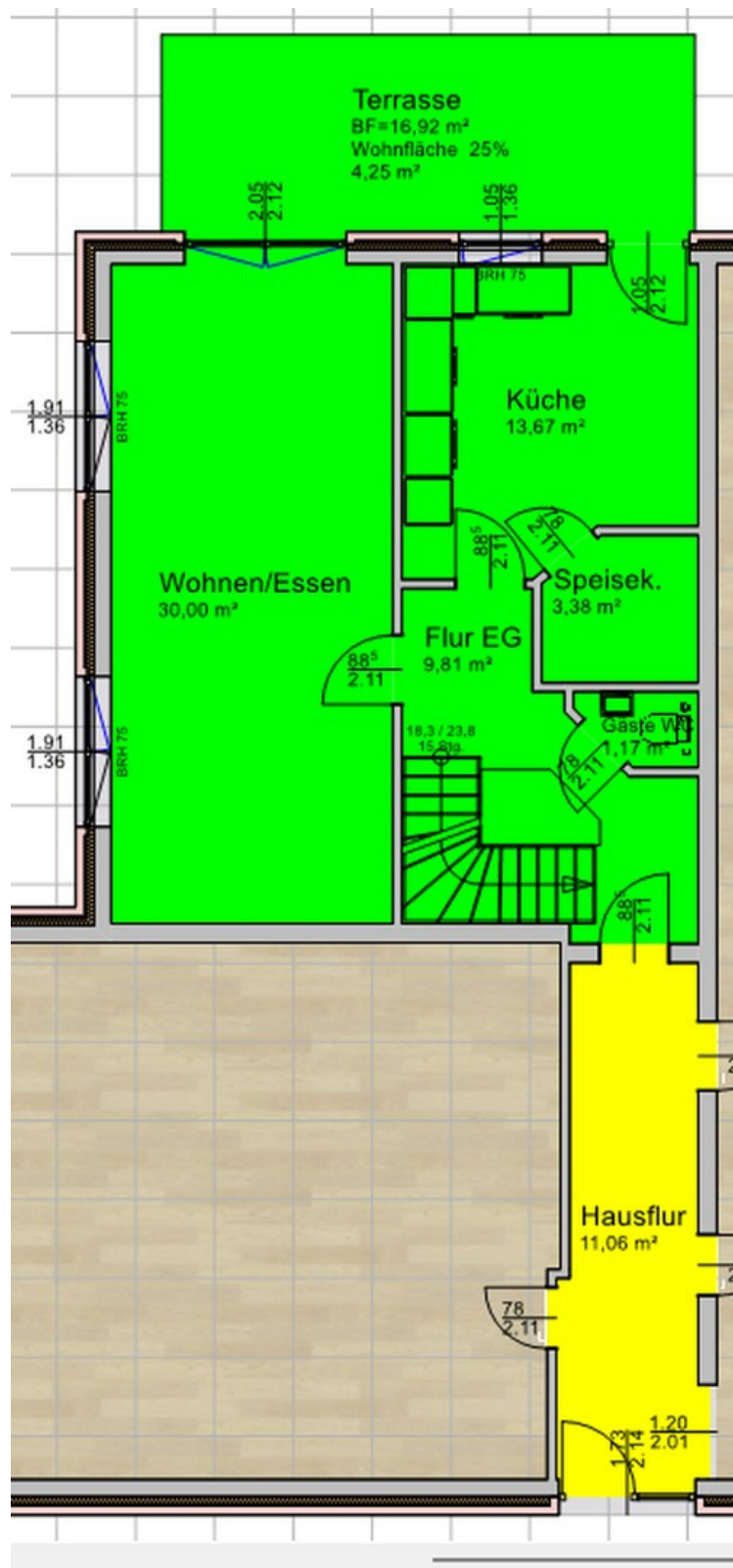


Treppe vom Dachgeschoss ins OG



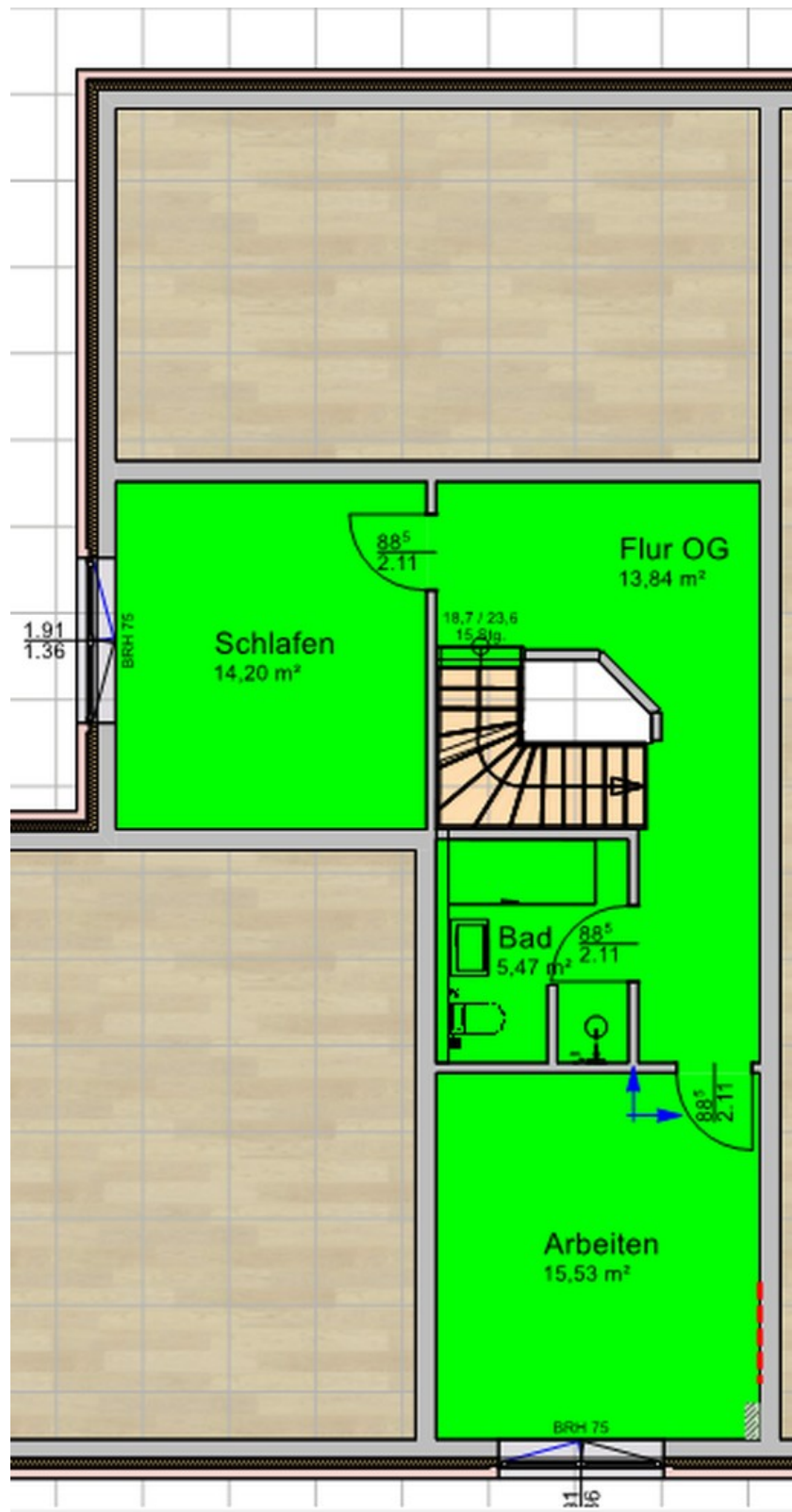
Abstellraum DG

Exposé - Grundrisse



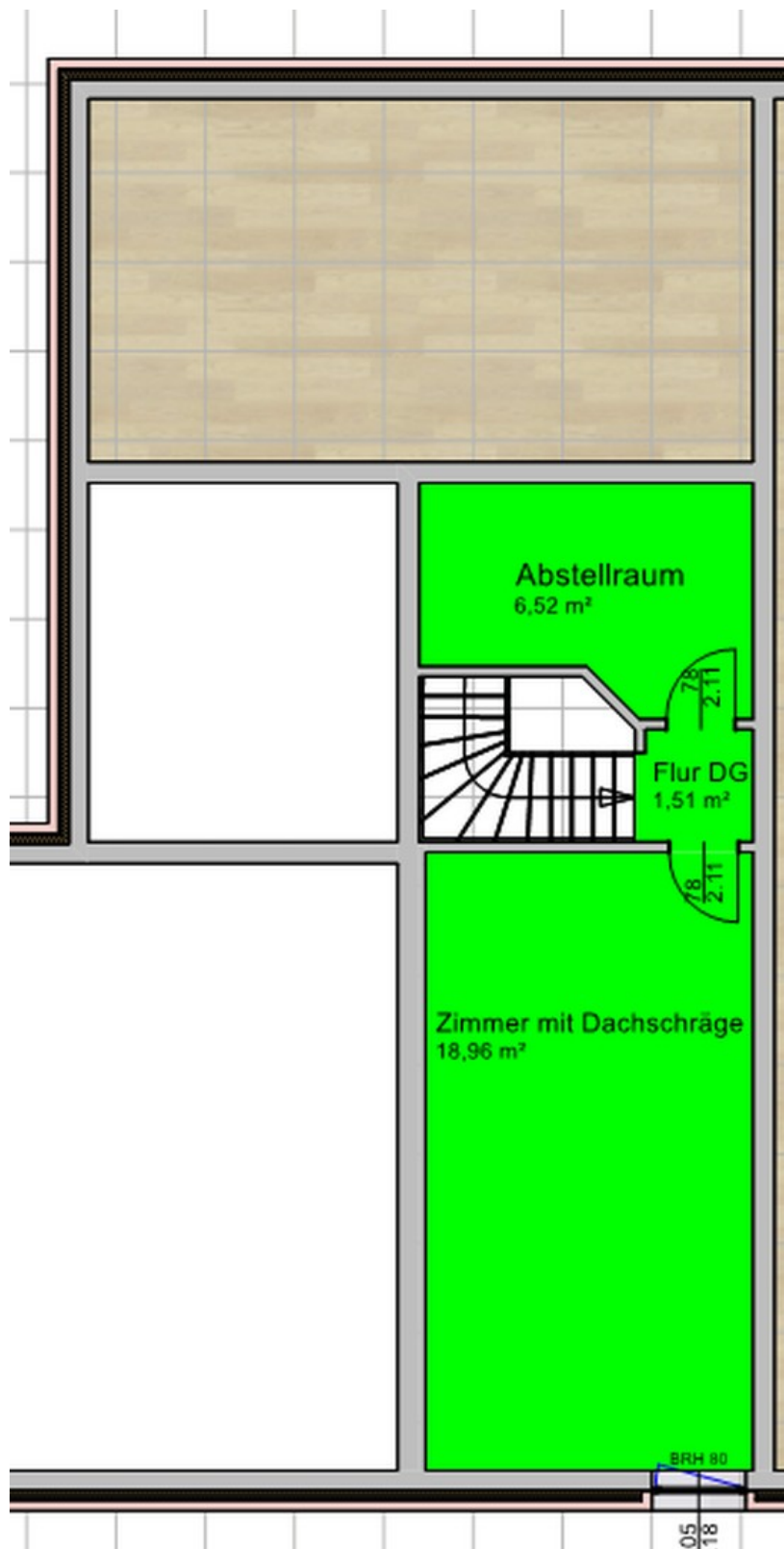
Grundriss Erdgeschoss

Exposé - Grundrisse



Grundriss Obergeschoss

Exposé - Grundrisse



Grundriss Dachgeschoss