

Exposé

Mehrfamilienhaus in Saarburg

Wohn-und Geschäftshaus in Saarburg am Wasserfall



Objekt-Nr. OM-417208

Mehrfamilienhaus

Verkauf: **350.000 €**

Am Markt 27
54439 Saarburg
Rheinland-Pfalz
Deutschland

Baujahr	1900	Energieträger	Gas
Grundstücksfläche	45,00 m²	Übernahme	sofort
Etagen	5	Zustand	saniert
Zimmer	8,00	Schlafzimmer	3
Wohnfläche	140,00 m²	Badezimmer	4
Nutzfläche	65,00 m²	Heizung	Zentralheizung

Exposé - Beschreibung

Objektbeschreibung

Wohn-und Geschäftshaus, komplett vermietet. Beste Lage.

2 kleinere Geschäfte im Erdgeschoss,

3 Wohnungen,

unterkellert.

Ausstattung

Holzböden, Fliesen.

Fußboden:

Parkett, Fliesen

Weitere Ausstattung:

Keller, Einbauküche

Sonstiges

Denkmalgeschütztes Haus.

Lage

In Saarburg, zentrale Lage, am Wasserfall.

Herrlicher Weitblick.

Infrastruktur:

Apotheke, Lebensmittel-Discount, Allgemeinmediziner, Kindergarten, Grundschule, Gymnasium, Öffentliche Verkehrsmittel

Exposé - Galerie



Ansicht vom Laurentiusberg



Luftaufnahme

Exposé - Galerie



Ansicht vom Wasserfall



Ansicht vom Wasserfall

Exposé - Galerie



Ansicht von Hewerstraße



EG - Geschäft links

Exposé - Galerie



EG - Geschäft rechts



1. OG - Wohnung links

Exposé - Galerie



1- OG - Wohnung rechts



1. OG - Bad rechts

Exposé - Galerie



3. OG - Wohnen



3. OG - Wohnen + Küche

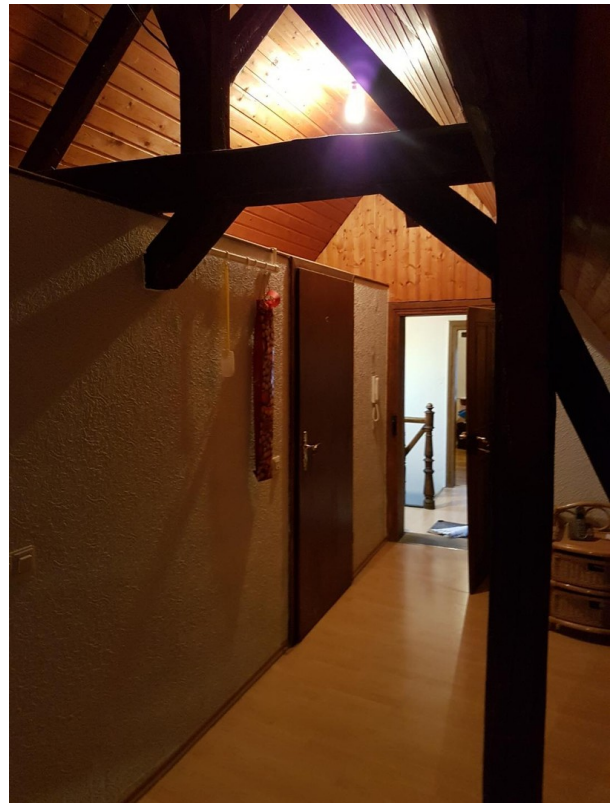
Exposé - Galerie



3. OG - Wohnen



3. OG - Küche



3. OG - Flur

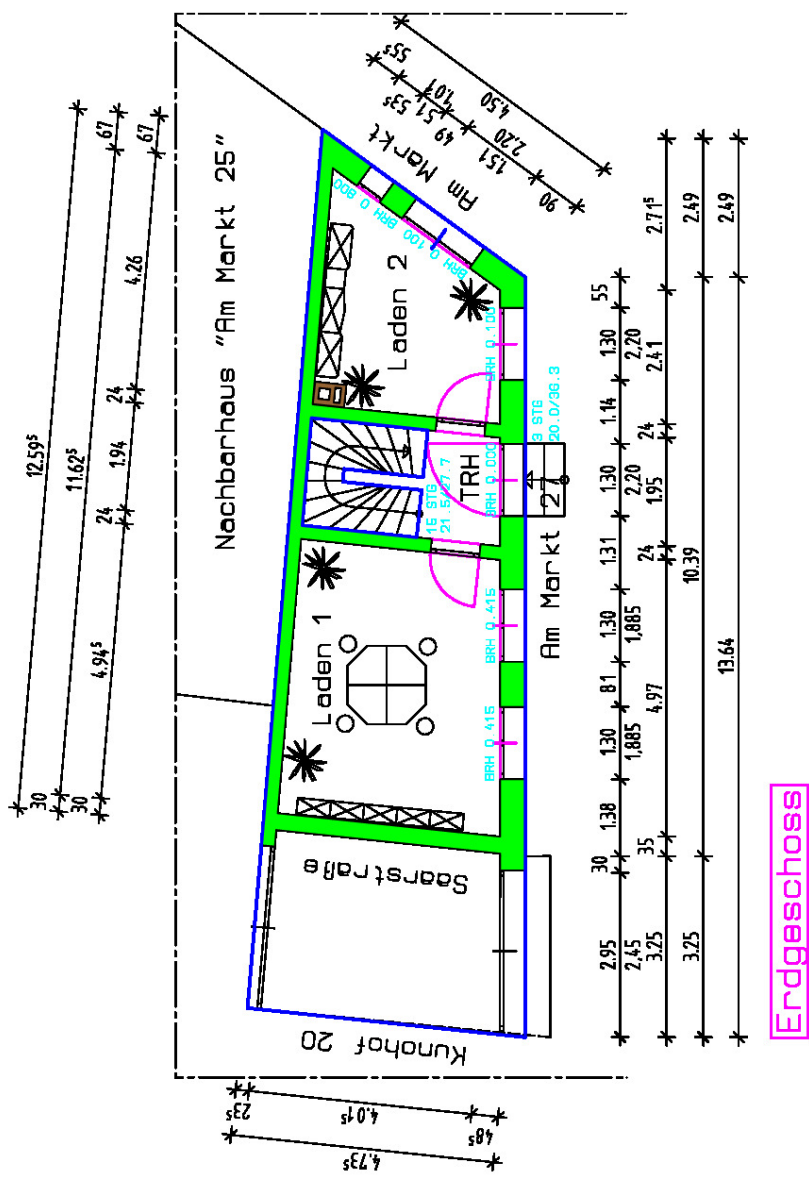
Exposé - Galerie



3. OG - Schlafen

Exposé - Grundrisse

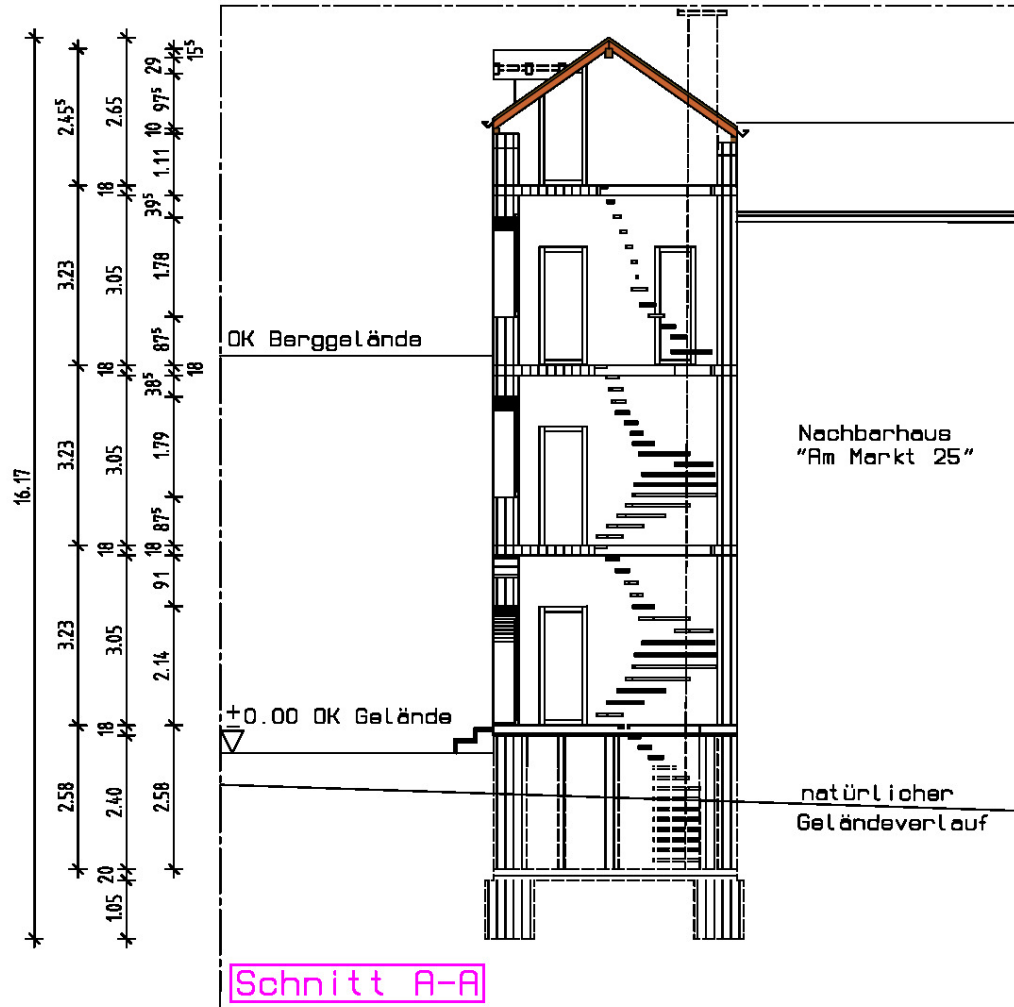
Am Markt 27: Erdgeschoss



Erdgeschoss

Exposé - Grundrisse

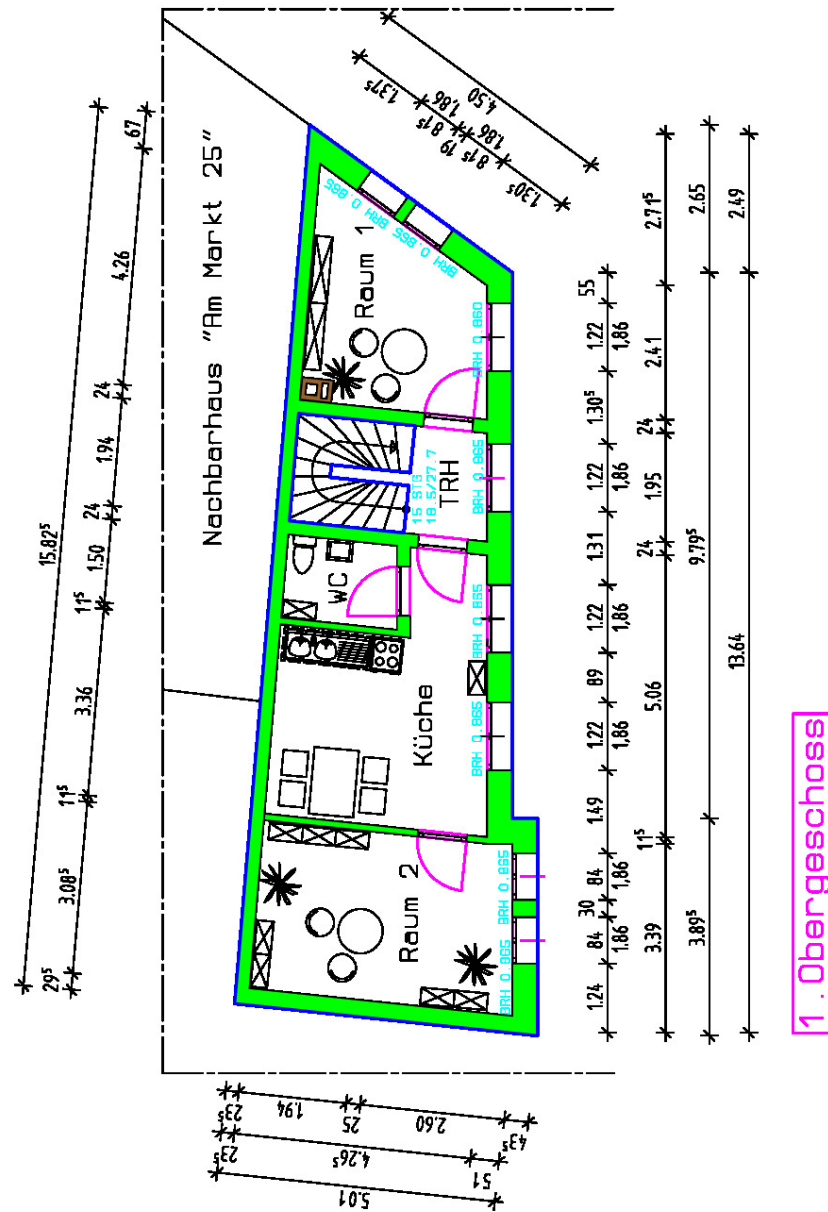
Am Markt 27: Schnitt
M=1:100



Exposé - Grundrisse

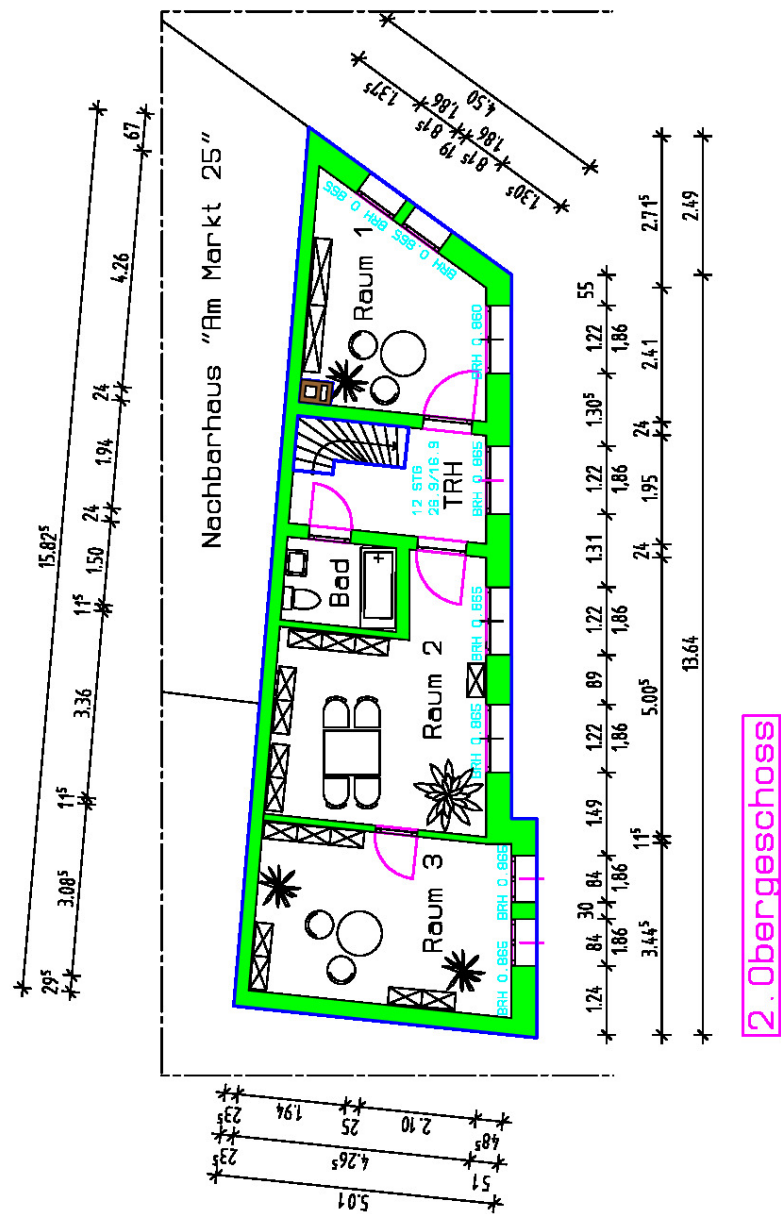
Am Markt 27: !. Obergeschoss

M=1:100



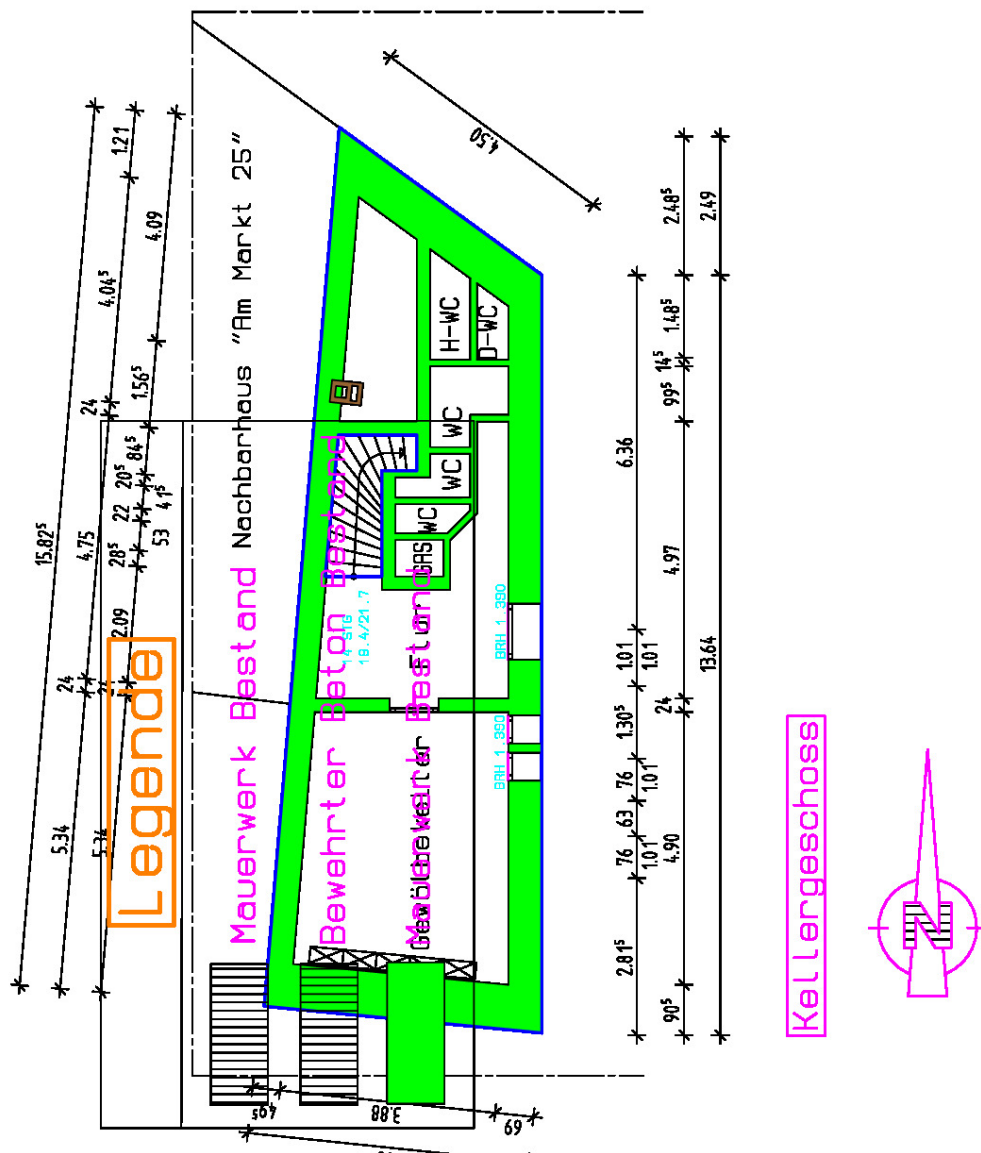
Exposé - Grundrisse

Am Markt 27: 2. Obergeschoss
M=1:100



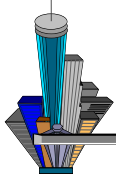
Exposé - Grundrisse

Am Markt 27: Keller
M=1:100



Exposé - Anhänge

1. Wohnflächen



05.01.23

1

BV: Wohn- und Geschäftshaus (Haus Mettlach), Graf-Siegfried-Straße 28 + 28a, 54439 Saarburg, BH: GLN – Drs. Nikolay, Saarburg

54439 Saarburg, Am Markt 27

Wohnflächen bzw. gewerbliche Fläche in qm

Geschoß	Gewerblich	Privat	Gesamt
Keller	25	-	25
Erdgeschoß	40	-	40
1 .Obergeschoß	15	35	50
2 .Obergeschoß	-	50	50
Dachgeschoß	-	40	40
Gesamt	80	125	205

Gewerblicher Anteil : $80 : 205 = 0,39 = 39 \%$

Privater Anteil : $125 : 205 = 0,61 = 61 \%$