

Exposé

Stadthaus in Dresden

**Design Architekten Haus in Best Lage Dresden Neustadt
provisionsfrei familienfreundlich**



Objekt-Nr. OM-417156

Stadthaus

Verkauf: **1.095.000 €**

01097 Dresden
Sachsen
Deutschland

Baujahr	2020	Zustand	Neuwertig
Grundstücksfläche	300,00 m²	Schlafzimmer	4
Etagen	4	Badezimmer	2
Zimmer	5,50	Garagen	1
Wohnfläche	188,00 m²	Heizung	Fußbodenheizung
Übernahme	Nach Vereinbarung		

Exposé - Beschreibung

Objektbeschreibung

Designhaus in der Dresdner Neustadt – modernes Architektenhaus in bester Lage

Wir orientieren uns neu – und bieten daher unser wunderschönes, individuell geplantes Designhaus im Herzen der Dresdner Neustadt zum Verkauf an.

Das Haus wurde ab 2020 erbaut und vereint modernes Wohnen, klare Architektur und urbanes Lebensgefühl auf insgesamt 188 m² Wohnfläche und vier Etagen.

Lage

Das Haus liegt in einer der schönsten Spielstraßen Dresdens, mehrfach ausgezeichnet für ihr familienfreundliches Umfeld.

Kneipen, Restaurants, Bäcker, Supermärkte, Schulen, Kindergärten, Gymnasium, Wald und Parks – alles ist fußläufig erreichbar.

Die öffentlichen Verkehrsanbindungen sind hervorragend, das Ausgeviertel der Neustadt beginnt praktisch vor der Tür.

Ausstattung

Baujahr 2020, hochwertig und modern

188 m² Wohnfläche auf vier Etagen

Fünf Zimmer + große Galerie, vielseitig nutzbar

Große bodentiefe Glasfronten von beiden Seiten, viel Licht

Stäbchenparkett in allen Wohnräumen

Fußbodenheizung in allen Etagen (teilweise per App steuerbar)

Hochwertige Einbauküche (weiß-matt, zeitlos elegant)

Zwei großzügige Bäder mit Wanne und Glasdusche, zusätzliches Gäste-WC

Design-Treppe aus weiß lackiertem Stahl mit Holzstufen – architektonischer Blickfang

Zwei Balkone und eine große Sonnenterrasse

Galeriegeschoss mit elektrischer Markise + FB und viel Licht

Verschattung Schlafzimmer

Plissees Sichtschutz an allen Fenstern

Mini-PV-Anlage

Garage mit elektrischem Tor und Fernbedienung

Wasch- und Lagerraum mit Waschbecken

Kleines Grundstück (ca. 100 m² Rasenfläche) plus großer Gemeinschaftsgarten mit Spielgeräten und Trampolin

Schnelles Internet & Glasfaseranschluss

Anschluss an die öffentliche Wärmeversorgung

Raumaufteilung

3. Obergeschoss:

Großes Bad (Wanne, Dusche, WC), kleines Kinderzimmer, großes Schlafzimmer, Galerie mit Markise

2. Obergeschoss:

Zwei große Zimmer (eines mit Balkon), Bad mit Glasdusche, separates WC, Flur

1. Obergeschoss:

Offene Küche mit Zugang zur großen Terrasse, Essbereich, Wohnzimmer, Galerie unter der Treppe

Erdgeschoss:

Eingangsbereich mit Glasüberdachung, Flur, Wasch-/Lagerraum, Durchgang zur Garage

Sonstiges

Verkauf von privat, Makleranfragen unerwünscht

PnV. - Übergabe und Einrichtung nach Vereinbarung.

Willkommen in einem Zuhause, das modernes Design, Funktionalität und Lebensfreude perfekt verbindet – mitten in einem der beliebtesten Viertel Dresdens.

Ausstattung

Baujahr 2020, hochwertig und modern

188 m² Wohnfläche auf vier Etagen

Fünf Zimmer + große Galerie, vielseitig nutzbar

Große bodentiefe Glasfronten von beiden Seiten, viel Licht

Stäbchenparkett in allen Wohnräumen

Fußbodenheizung in allen Etagen (teilweise per App steuerbar)

Hochwertige Einbauküche (weiß-matt, zeitlos elegant)

Zwei großzügige Bäder mit Wanne und Glasdusche, zusätzliches Gäste-WC

Design-Treppe aus weiß lackiertem Stahl mit Holzstufen – architektonischer Blickfang

Zwei Balkone und eine große Sonnenterrasse

Galeriegeschoss mit elektrischer Markise + FB und viel Licht

Verschattung Schlafzimmer

Plissees Sichtschutz an allen Fenstern

Mini-PV-Anlage

Garage mit elektrischem Tor und Fernbedienung

Wasch- und Lagerraum mit Waschbecken

Kleines Grundstück (ca. 100 m² Rasenfläche) plus großer Gemeinschaftsgarten mit Spielgeräten und Trampolin

Schnelles Internet & Glasfaseranschluss

Anschluss an die öffentliche Wärmeversorgung

Fußboden:

Parkett, Fliesen, Sonstiges (s. Text)

Weitere Ausstattung:

Balkon, Terrasse, Garten, Vollbad, Duschbad, Einbauküche, Gäste-WC

Sonstiges

Besichtigungstermine nach Absprache, da Haus bewohnt.

Übergabe und Einrichtung nach Vereinbarung.

Lage

Das Haus liegt in einer der schönsten Spielstraßen Dresdens, mehrfach ausgezeichnet für ihr familienfreundliches Umfeld.

Kneipen, Restaurants, Bäcker, Supermärkte, Schulen, Kindergärten, Gymnasium, Wald und Parks – alles ist fußläufig erreichbar.

Die öffentlichen Verkehrsanbindungen sind hervorragend, das Ausgehviertel der Neustadt beginnt praktisch vor der Tür.

Willkommen in einem Zuhause, das modernes Design, Funktionalität und Lebensfreude perfekt verbindet – mitten in einem der beliebtesten Viertel Dresdens.

Infrastruktur:

Apotheke, Lebensmittel-Discount, Allgemeinmediziner, Kindergarten, Grundschule, Hauptschule, Realschule, Gymnasium, Gesamtschule, Öffentliche Verkehrsmittel

Exposé - Galerie

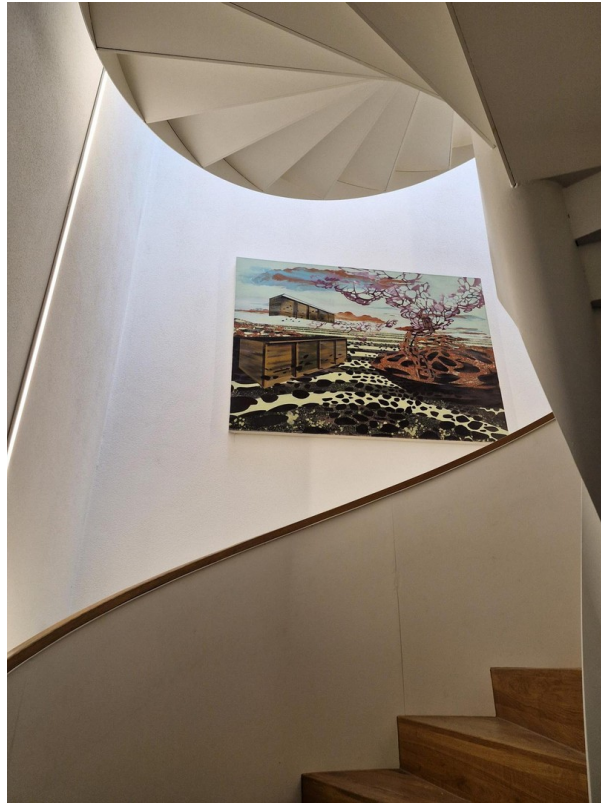


Designtreppe



Galerie

Exposé - Galerie



Treppenhaus



Balkon 2.OG

Exposé - Galerie



Treppenhaus Blick nach oben



Blick Balkon 3.OG



Garage

Exposé - Galerie



Waschhaus Abstellraum

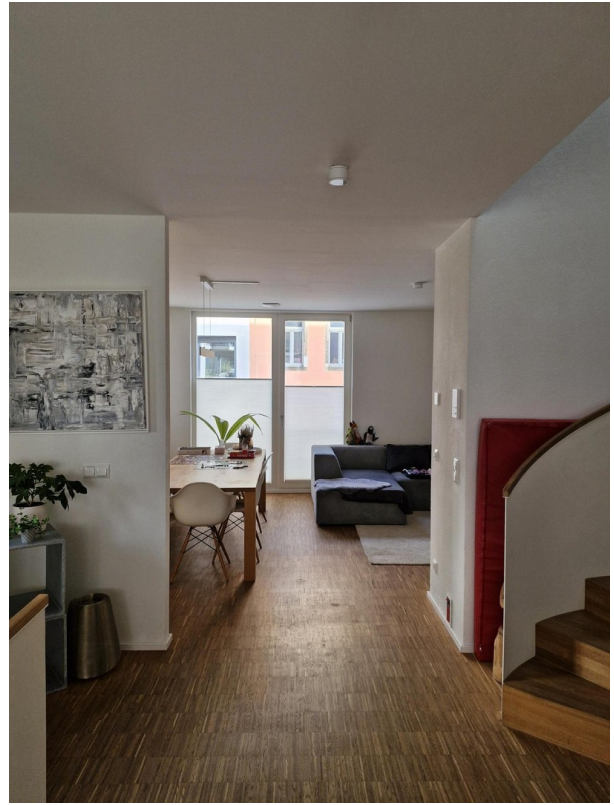


EG Flur und Treppe Tür Garage

Exposé - Galerie



Treppe EG



Essbereich Wohnzimmer



Wohnzimmer

Exposé - Galerie



Blick Terrasse



Küche



Terrasse

Exposé - Galerie



Treppe 1.OG



Schlafzimmer links 2.OG Balkon

Exposé - Galerie



Flur 2.OG



Bad Dusche 2. OG

Exposé - Galerie



Bad 2. OG



Gäste WC

Exposé - Galerie



Schlafzimmer 2. OG rechts



Galerie 3. OG

Exposé - Galerie



Schlafzimmer 3. OG rechts



Vollbad 3. OG

Exposé - Galerie



Vollbad 3. OG



Schlafzimmer 3. OG links

Exposé - Galerie



Schlafzimmer 3.OG links Balkon