

Exposé

Reihenhaus in Kassel

*****Traumhaftes Reihenhaus in Top-Lage von Kassel-Harleshausen - Provisionsfrei*****



Objekt-Nr. OM-417148

Reihenhaus

Verkauf: **499.900 €**

Ansprechpartner:
Familie Bohn

34128 Kassel
Hessen
Deutschland

Baujahr	1982	Energieträger	Gas
Grundstücksfläche	207,00 m²	Übernahme	sofort
Zimmer	5,00	Garagen	1
Wohnfläche	114,00 m²	Heizung	Zentralheizung

Exposé - Beschreibung

Objektbeschreibung

****HIER WERDEN SIE SICH WOHLFÜHLEN****

Zum Verkauf steht ein wunderschönes Reihenmittelhaus aus dem Baujahr 1982 in äußerst beehrter Lage von Kassel-Harleshausen – direkt angrenzend an den Habichtswald. Mit ca. 114 m² Wohnfläche, 5 Zimmern, einem kleinen Vorgarten, einer Garage sowie einem liebevoll eingewachsenen Garten bietet dieses Haus ideale Voraussetzungen für Familien, die naturnah wohnen und dennoch von einer guten Infrastruktur profitieren möchten.

Der einladende Eingangsbereich bietet Zugang zum Gäste-WC sowie zum offenen Wohn- und Essbereich mit angrenzender Küche. Große Fensterflächen sorgen für viel Tageslicht. Vom Wohnzimmer und von der Küche aus gelangen Sie direkt auf die überdachte Terrasse mit anschließendem, schön eingewachsenem Garten.

Im Obergeschoss befinden sich zwei gut geschnittene Zimmer, ein Badezimmer mit Dusche und Badewanne sowie ein separates WC. Ein besonderes Highlight ist eines der Zimmer mit Zugang zu einer wundervollen Loggia, die einen herrlichen Blick ins Weite bietet.

Das Dachgeschoss verfügt über einen offenen Dielenbereich sowie zwei weitere gemütliche Zimmer, die flexibel als Schlaf-, Kinder- oder Arbeitszimmer genutzt werden können.

Der Keller bietet einen großen Hobbyraum sowie zusätzliche Abstellräume. Besonders komfortabel ist der Kellerzugang sowohl vom Haus als auch direkt vom Garten.

Das Haus wird über eine Gaszentralheizung beheizt. Ein aktueller Energiebedarfsausweis liegt vor (Energieeffizienzklasse C).

Weitere Unterlagen stellen wir Ihnen gern zur Verfügung. Besichtigungen sind kurzfristig möglich.

Ausstattung

Massive Bauweise mit schönem Grundriss und 5 Zimmern

Offener Wohn- und Essbereich

Überdachte Terrasse mit schönem Garten

Loggia im Obergeschoss mit tollem Blick

Neue dreifachverglaste Fenster

Neuer Echtholz-Eichenparkettboden

Keller mit viel Stauraum

Kleiner Vorgarten

Garage gegenüber dem Haus

Fußboden:

Parkett, Fliesen

Weitere Ausstattung:

Balkon, Terrasse, Garten, Keller, Dachterrasse, Vollbad, Duschbad, Gäste-WC

Sonstiges

Bitte beachten Sie, dass die Möbel und Accessoires nicht im Angebot enthalten sind.

Lage

Die Lage in Kassel-Harleshausen zählt zu den gefragtesten Wohnlagen der Stadt. Die unmittelbare Nähe zum Habichtswald bietet hervorragende Möglichkeiten für Spaziergänge,

Sport und Erholung in der Natur. Gleichzeitig sind Einkaufsmöglichkeiten, Schulen, Kindergärten sowie die Kasseler Innenstadt gut und schnell erreichbar.

Infrastruktur:

Apotheke, Lebensmittel-Discount, Allgemeinmediziner, Kindergarten, Grundschule, Hauptschule, Realschule, Gymnasium, Gesamtschule, Öffentliche Verkehrsmittel

Exposé - Energieausweis

Energieausweistyp	Bedarfsausweis
Erstellungsdatum	ab 1. Mai 2014
Endenergiebedarf	97,20 kWh/(m²a)
Energieeffizienzklasse	C



Exposé - Galerie



Offener Wohn-/Essbereich

Exposé - Galerie



Offener Wohn-/Essbereich



Küche mit Zugang zur Terrasse

Exposé - Galerie



Küche



Küche

Exposé - Galerie



Überdachte Terrasse



Eingangsbereich

Exposé - Galerie



EG - Diele



OG - Schlafzimmer mit Loggia

Exposé - Galerie



OG - Schlafzimmer



OG - Schlafzimmer

Exposé - Galerie



OG - Kinderzimmer



OG - Kinderzimmer

Exposé - Galerie



OG - Kinderzimmer



OG - Bad mit Tageslicht

Exposé - Galerie



OG - Diele



DG - Kinder-/Gästezimmer

Exposé - Galerie



DG - Kinder-/Gästezimmer



DG - Kinder-/Gästezimmer

Exposé - Galerie



DG - Diele



Keller - Hobbyraum

Exposé - Galerie



Keller - Abstellraum



Keller - Gasheizung

Exposé - Galerie



Außenansicht vorne



Außenansicht hinten

Exposé - Grundrisse



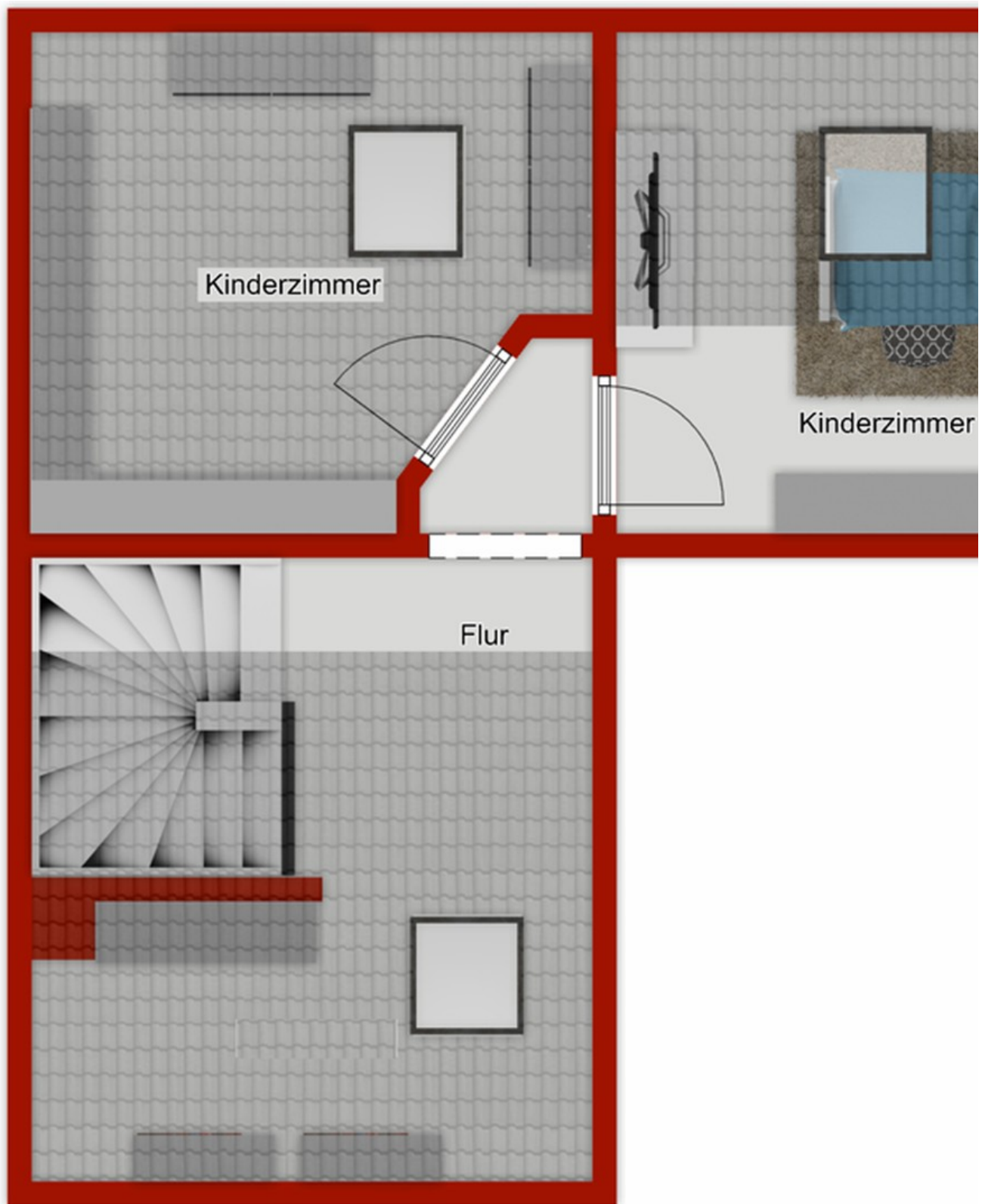
Erdgeschoss

Exposé - Grundrisse



Obergeschoss

Exposé - Grundrisse



Dachgeschoss