

Exposé

Dachgeschosswohnung in Unterschleißheim

**Helle 2-Zi-Dachterrassenwohnung in Unterschleißheim,
uneinsehbar! Fernblick!**



Objekt-Nr. **OM-417130**

Dachgeschosswohnung

Verkauf: **350.000 €**

Ansprechpartner:
Anita Herrmann

Eschenstr. 84
85716 Unterschleißheim
Bayern
Deutschland

Baujahr	1988	Übernahme	Nach Vereinbarung
Etagen	3	Zustand	modernisiert
Zimmer	2,00	Schlafzimmer	1
Wohnfläche	56,00 m ²	Badezimmer	1
Nutzfläche	9,00 m ²	Etage	3. OG
Energieträger	Erdwärme	Tiefgaragenplätze	1
Preis Garage/Stellpl.	20.000 €	Heizung	Zentralheizung
Hausgeld mtl.	224 €		

Exposé - Beschreibung

Objektbeschreibung

Es handelt sich hier um eine sehr schöne, lichtdurchflutete 2 Zimmer Wohnung mit einer sonnigen Südwest Dachterrasse. Baujahr 1988, 65 m² Wohn-Nutzfläche.

Laminatboden in allen Räumen, vollausgestattete Einbauküche, Küche mit Fenster und Platz für einen kleinen Esstisch.

Ein praktisches Kellerabteil rundet das Angebot ab. Sehr niedrige Nebenkosten! 3. OG ohne Lift!

Ausstattung

Das Bad wurde vor 4 Jahren komplett erneuert (Begehbare Dusche). Im Keller finden Sie ausreichend Münz-Waschmaschinen und Trockner. Den großzügigen Einstellplatz (kein Duplex!) in der Tiefgarage erreichen Sie über das Treppenhaus.

Fußboden:

Laminat, Fliesen

Weitere Ausstattung:

Keller, Dachterrasse, Duschbad, Einbauküche

Lage

Es handelt sich hier um eine Top-Lage in Unterschleißheim. Der Valentinspark zum Joggen oder Spaziergehen befindet sich direkt vor dem Haus. Der S-Bahn Anschluss (S1) ist in 10 Minuten zu Fuß erreichbar. Alle Geschäfte des täglichen Bedarfs, Restaurants etc. sind ebenfalls fußläufig erreichbar.

Infrastruktur:

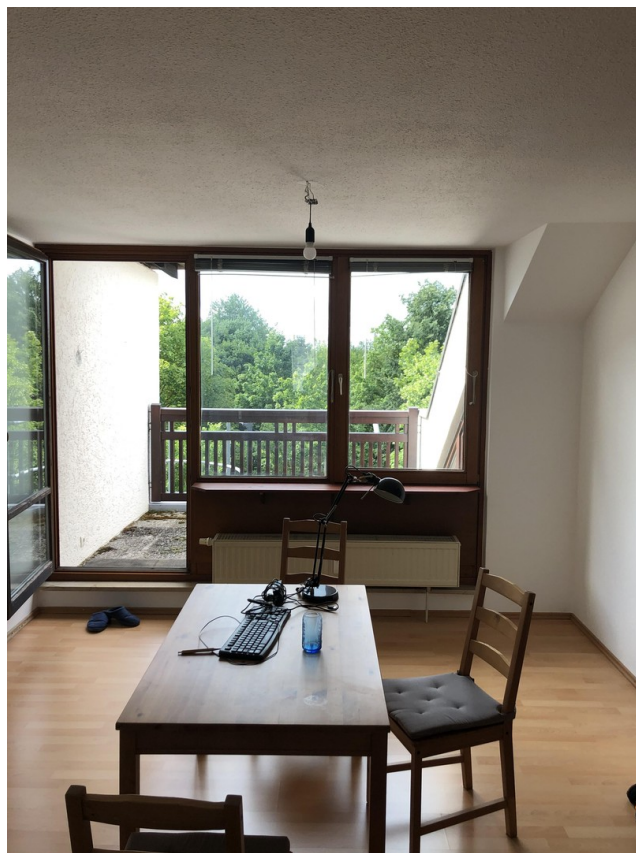
Apotheke, Lebensmittel-Discount, Allgemeinmediziner, Kindergarten, Grundschule, Hauptschule, Realschule, Gymnasium, Öffentliche Verkehrsmittel

Exposé - Energieausweis

Energieausweistyp	Verbrauchsausweis
Erstellungsdatum	ab 1. Mai 2014
Endenergieverbrauch	56,80 kWh/(m ² a)
Energieeffizienzklasse	B



Exposé - Galerie



Wohnzimmer und Dachterrasse

Exposé - Galerie



Küchenbereich



Teil Duschbad

Exposé - Galerie



Helles Wohnzimmer



Ausblick Dachterrasse

Exposé - Galerie



Küchenbereich, großes Fenster



Schlafzimmer

Exposé - Grundrisse

P 89

WOHNUNG NR. 120,122,124
DACHGESCHOSS

