

Exposé

Jagd- und Forstwirtschaft in Jesewitz

**125.660 qm Waldgrundstück bei Leipzig / Wald - Forst -
Privatwald - Waldfläche**



Objekt-Nr. OM-417079

Jagd- und Forstwirtschaft

Verkauf: **163.358 €**

Ziegeleiweg
04838 Jesewitz
Sachsen
Deutschland

Übernahme	ab Datum	Gesamtfläche	125.660,00 m ²
Übernahmedatum	01.02.2026		

Exposé - Beschreibung

Objektbeschreibung

Weitläufige Waldflächen im Raum Leipzig – ca. 12,5 Hektar naturnahe Grundstücke direkt vom Eigentümer, ohne Provision

Zum Verkauf stehen attraktive Waldgrundstücke mit einer Gesamtfläche von rund 12,5 Hektar. Die vier Flurstücke befinden sich in ruhiger, naturnaher Lage nahe der Mulde unweit von Leipzig und überzeugen durch ihren besonderen landschaftlichen Reiz sowie ihren hohen ökologischen Wert.

Die Flächen sind beim Grundbuchamt Eilenburg, Gemarkung Groitzsch, Flur 3, wie folgt eingetragen:

- Flurstück 46 mit 35.410 m²
- Flurstück 196 mit 6.154 m²
- Flurstück 197 mit 6.666 m²
- Flurstück 149 mit 77.430 m²

Ein Verkauf einzelner Flurstücke kann in Abstimmung erfolgen.

Die Waldgrundstücke liegen überwiegend innerhalb eines Landschaftsschutzgebietes und sind gut über öffentliche Straßen sowie land- und forstwirtschaftliche Wege zugänglich.

Der Waldbestand setzt sich hauptsächlich aus mittelalten bis alten Laubholzmischwäldern zusammen. Vorherrschende Baumarten sind unter anderem Erle, Esche, Eiche, Birke, Pappel und Ahorn.

Ausstattung

Besonders geeignet für Naturliebhaber, Investoren, Forstinteressierte oder Käufer, die ihr Portfolio um nachhaltige Sachwerte erweitern möchten.

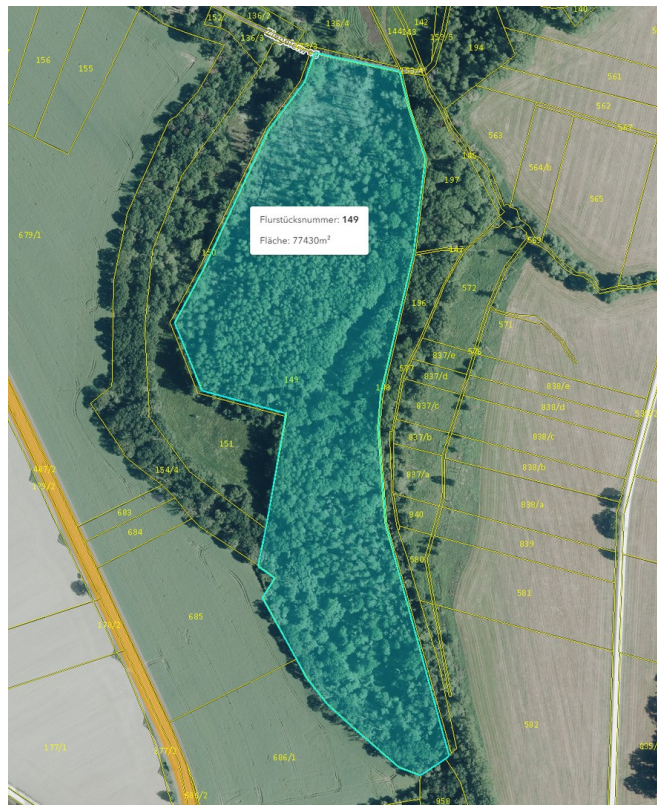
Gerne können Sie die Grundstücke persönlich vor Ort besichtigen. Wir bitten Sie dabei, auf die sensible Pflanzen- und Tierwelt Rücksicht zu nehmen und die Natur respektvoll zu behandeln.

Bei weiteren Fragen stehe ich Ihnen jederzeit zur Verfügung. Senden Sie mir einfach eine Nachricht mit Ihrer Telefonnummer, und ich werde mich zeitnah bei Ihnen melden.

Lage

Jesewitz ist eine Gemeinde mit rund 3.000 Einwohnern und befindet sich etwa 10 Kilometer nordöstlich von Leipzig sowie circa 5 Kilometer südwestlich von Eilenburg. Die Lage zeichnet sich durch eine sehr gute Verkehrsanbindung aus. Die Bundesstraßen B6, B84 und B107 sowie die nahegelegene Autobahn A14 gewährleisten eine schnelle und komfortable Erreichbarkeit der Region.

Exposé - Galerie



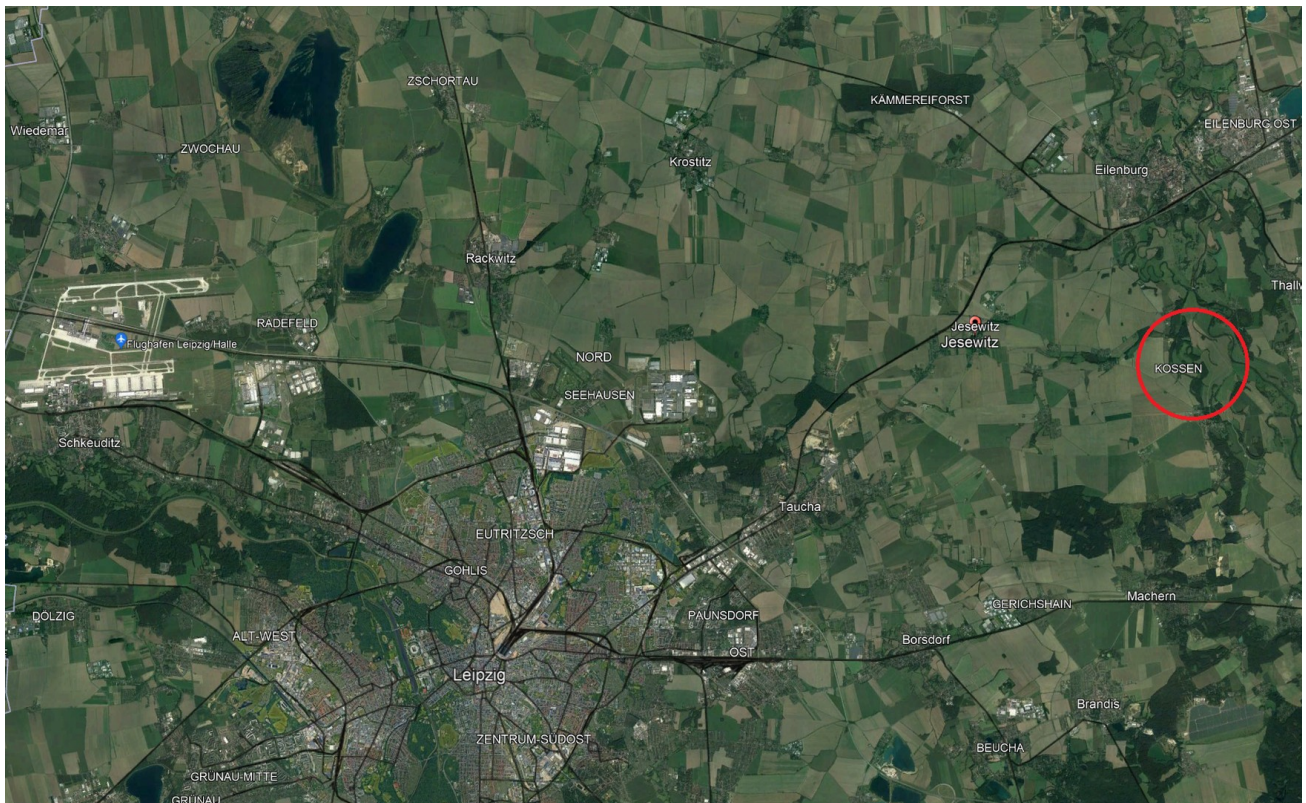
Exposé - Galerie



Exposé - Galerie



Exposé - Galerie



Exposé - Galerie

