

Exposé

Einfamilienhaus in Schifferstadt

Provisionsfreies Einfamilienhaus



Objekt-Nr. OM-416899

Einfamilienhaus

Verkauf: **355.000 €**

67105 Schifferstadt
Rheinland-Pfalz
Deutschland

Baujahr	1978	Übernahme	Nach Vereinbarung
Grundstücksfläche	720,00 m²	Zustand	gepflegt
Etagen	1	Schlafzimmer	3
Zimmer	4,00	Badezimmer	1
Wohnfläche	110,00 m²	Stellplätze	1
Energieträger	Gas	Heizung	Zentralheizung

Exposé - Beschreibung

Objektbeschreibung

Objektbeschreibung:

Das Einfamilienhaus inkl. Garten wurde im Jahr 1978 erbaut.

Eine umfängliche Modernisierung wurde immer durchgeführt.

Das Einfamilienhaus hat eine Grundstücksgröße von 720qm die sich auf 2 Hausparteien verteilt (zwei Häuser auf einem Grundstück) interne Vereinbarung Gartennutzung für Partei 2 und Hofnutzung für Partei 1 (Partei 2: Hausbesitzer Alleinstehender Rentner 78Jahre alt).

Die Wohnfläche von 110qm teilt sich wie folgt auf:

- Im Erdgeschoss befindet sich das Wohnzimmer sowie die Küche die inklusive mit im Kaufpreis beinhaltet ist.

Der Eingangsbereich bietet viel platz für eine Garderobe zudem befindet sich in diesem Bereich auch ein separater Gäste WC sowie zusätzlich das Bad mit Dusche und Einbauwanne.

Im Erdgeschoss sowie im ersten Obergeschoss/Ausgebauten Dachgeschoss wird mit Zentral-Gas geheizt.

Im Erdgeschoss ist Laminatboden verlegt.

Im Obergeschoss ist der Boden größtenteils mit Fliesen belegt.

Über eine Massiv-Holzterasse gelangen Sie in den Obergeschoss, dort befinden sich weitere drei großzügige Zimmer die individuell genutzt werden können.

Das WC mit einem Fenster rundet die Etage ab.

Der Garten sowie die Familienfreundliche Gegend runden das Einfamilienhaus ab.

Ausstattung und Modernisierungen:

Dach - ca. 2004

Fenster - ca. 2003

Bodenbeläge - teilweise 2012 und teilweise 2017

Alle Wasserleitungen - ca. 2003

Bäder/WC - ca. 2003

Wände gestrichen - Komplet 2020

Küche - Komplet 2018

Ausstattung

Fußboden:

Laminat, Fliesen

Weitere Ausstattung:

Garten, Vollbad, Duschbad, Einbauküche, Gäste-WC

Lage

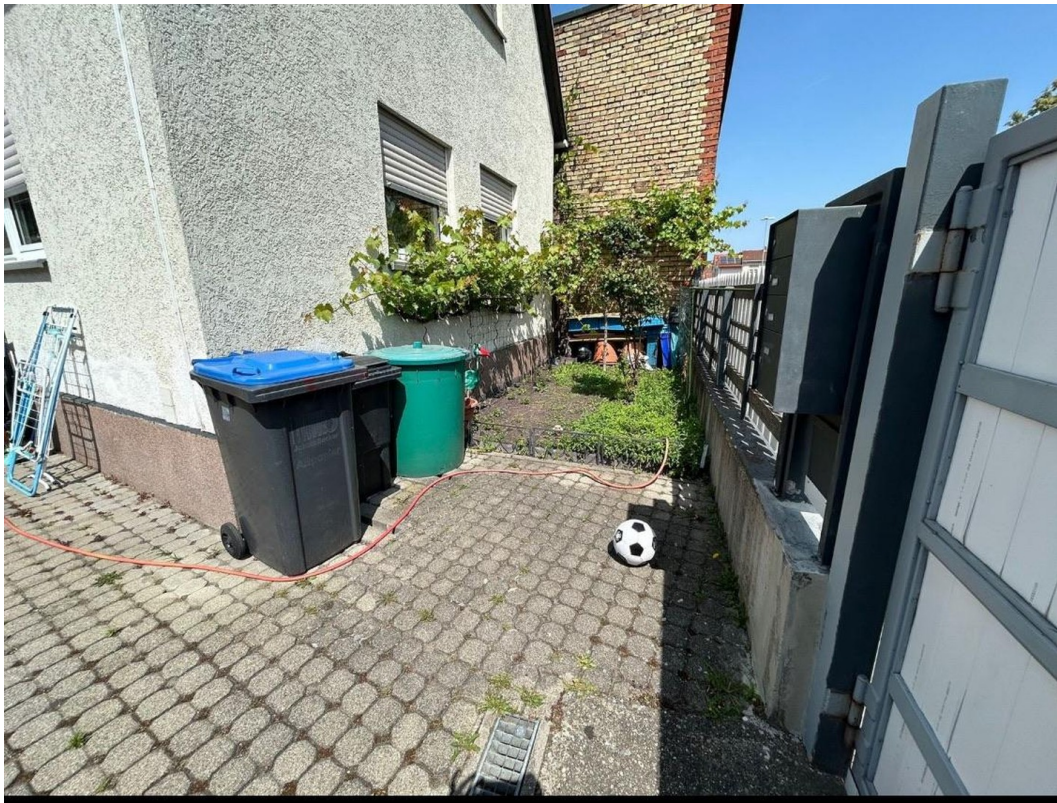
Infrastruktur:

Apotheke, Lebensmittel-Discount, Allgemeinmediziner, Kindergarten, Grundschule, Hauptschule, Realschule, Gymnasium, Gesamtschule, Öffentliche Verkehrsmittel

Exposé - Galerie



Exposé - Galerie



Exposé - Galerie



Exposé - Galerie



Exposé - Galerie



Exposé - Galerie



Exposé - Galerie



Exposé - Galerie



Exposé - Galerie



Exposé - Galerie



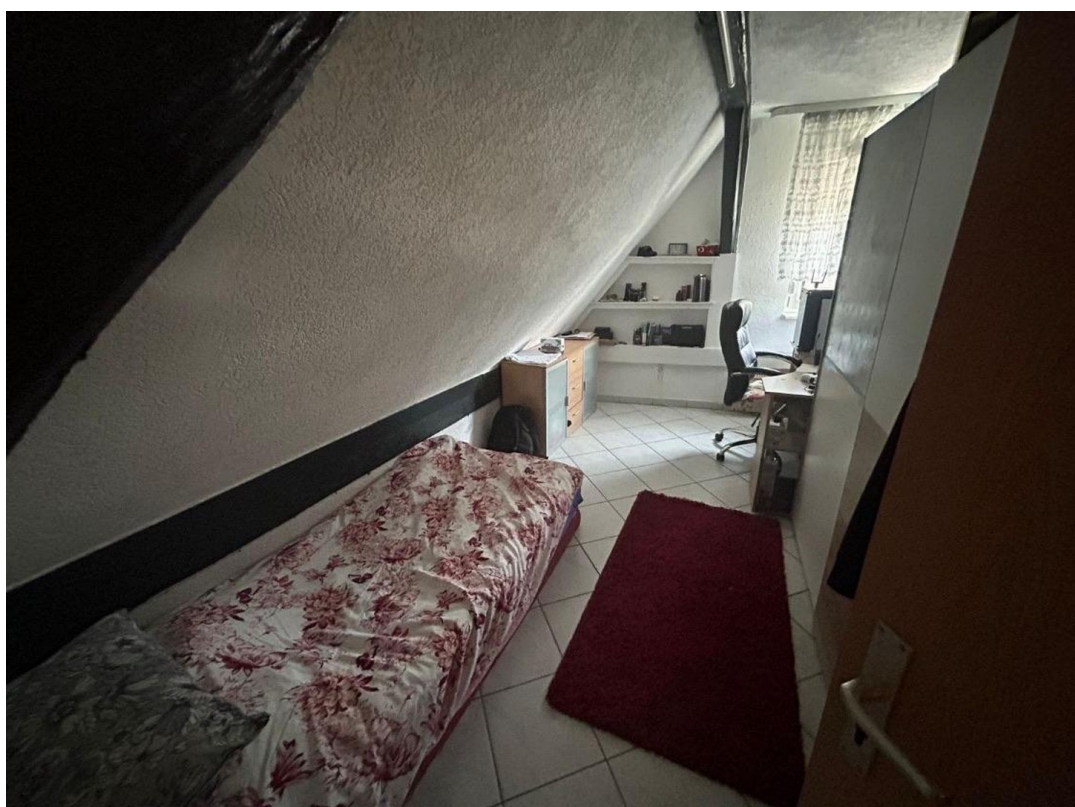
Exposé - Galerie



Exposé - Galerie



Exposé - Galerie



Exposé - Grundrisse



Grundriss