

Exposé

Wohnung in Grömitz

Erstbezug: 1-Zimmer-Wohnung mit Terrasse in Grömitz zu vermieten



Objekt-Nr. OM-416858

Wohnung

Vermietung: **690 € + NK**

Ansprechpartner:
Maximilian Scheck

Mittelweg 11
23743 Grömitz
Schleswig-Holstein
Deutschland

Baujahr	2025	Übernahme	Nach Vereinbarung
Zimmer	1,50	Zustand	Erstbez. n. Sanier.
Wohnfläche	39,00 m²	Schlafzimmer	1
Energieträger	Luft-/Wasserwärme	Badezimmer	1
Nebenkosten	50 €	Etage	Erdgeschoss
Heizkosten	50 €	Stellplätze	1
Miete Garage/Stellpl.	35 €	Heizung	Fußbodenheizung

Exposé - Beschreibung

Objektbeschreibung

Zur Vermietung steht eine ca. 39 m² große, modern sanierte 1-Zimmer-Wohnung mit zusätzlichem Abstellraum und eigener Terrasse in ruhiger und zentraler Lage in Grömitz. Die Wohnung eignet sich ideal für Singles oder Pendler, die energieeffizientes und modernes Wohnen schätzen.

Wichtiger Hinweis:

Die in der Anzeige gezeigten Bilder befinden sich noch mitten in der Sanierungsphase. Das Gebäude wird aktuell vollständig kernsaniert, sodass die Wohnung nach Abschluss der Arbeiten im Neubaustandard übergeben wird.

Ausstattung und Standard:

Das gesamte Gebäude wurde kernsaniert und entspricht einem modernen Energieeffizienzhaus mit Wärmepumpe (KfW 70 EE), Fußbodenheizung, neuer Dachausbildung, 3-fach-Verglasung, neuen Böden, neuen Türzargen sowie vollständig neu hergestellten Bädern und frisch überarbeiteten Wänden. Die Wohnung verfügt zusätzlich über eine eigene Terrasse.

Eckdaten:

Wohnfläche 39 m²

Zimmer 1 + Abstellraum

Terrasse

Miete:

Kaltmiete 690 €

Nebenkosten 100 €

Gesamtmieta 790 €

Stellplatz optional 35 € pro Monat

Die Wohnung ist nach Rücksprache verfügbar.

Bei Interesse bitte kurze Nachricht mit:

- Wer möchte einziehen
- Berufliche Tätigkeit
- Alter
- Monatliches Gesamtnettoeinkommen

Ausstattung

Fußboden:

Fliesen, Vinyl / PVC

Weitere Ausstattung:

Terrasse, Garten, Einbauküche

Lage

Adresse & Lage:

Mittelweg 11, 23743 Grömitz – ruhige Wohnlage mit kurzen Wegen zu Einkaufsmöglichkeiten, Ärzten, Apotheke, Bushaltestelle sowie Strand und Promenade.

Infrastruktur:

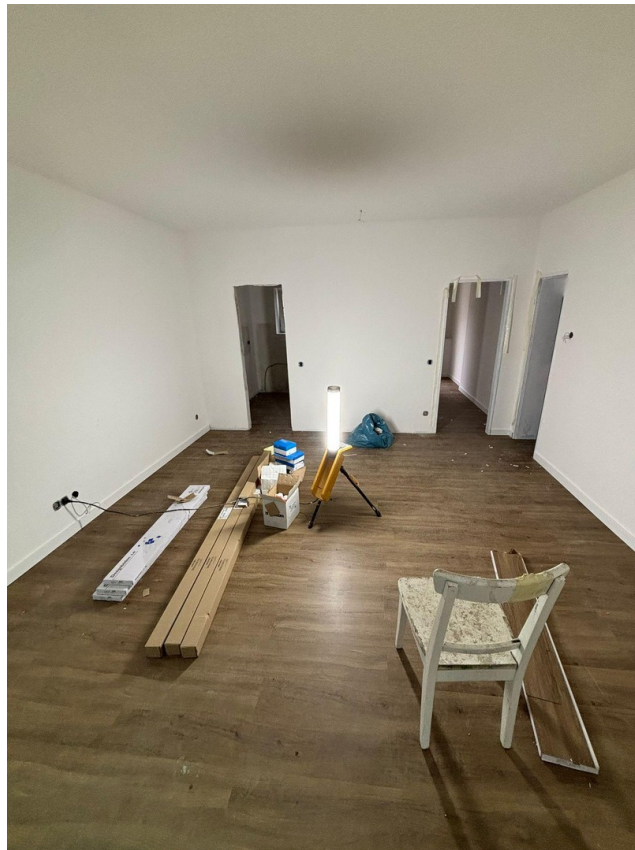
Lebensmittel-Discount, Allgemeinmediziner, Kindergarten, Grundschule, Hauptschule, Realschule, Gymnasium, Gesamtschule, Öffentliche Verkehrsmittel

Exposé - Energieausweis

Energieausweistyp	Verbrauchsausweis
Erstellungsdatum	ab 1. Mai 2014
Endenergieverbrauch	75,00 kWh/(m²a)
Energieeffizienzklasse	A



Exposé - Galerie



Exposé - Galerie



Exposé - Galerie

