

Exposé

Wohnung in Celle

**Altstadt fußläufig, 4-Zimmer-Wohnung mit Stellplatz im
Hehlentor**



Objekt-Nr. OM-416803

Wohnung

Vermietung: **1.050 € + NK**

Ansprechpartner:
Tim-T. Fraerks

Lüneburger Straße 11
29223 Celle
Niedersachsen
Deutschland

Baujahr	1905	Mietsicherheit	2.900 €
Etagen	4	Übernahme	ab Datum
Zimmer	4,00	Übernahmedatum	01.02.2026
Wohnfläche	114,00 m²	Zustand	keine Angaben
Energieträger	Gas	Schlafzimmer	3
Nebenkosten	160 €	Badezimmer	2
Heizkosten	110 €	Etage	2. OG
Summe Nebenkosten	270 €	Stellplätze	1
Miete Garage/Stellpl.	25 €	Heizung	Etagenheizung

Exposé - Beschreibung

Objektbeschreibung

Diese charmante 4-Zimmer-Wohnung befindet sich in einem denkmalgepflegten Altbau-Mehrfamilienhaus in Celle.

Bestehend aus:

- 1x Wohnzimmer
- 3x Schlafzimmer
- 2x Badezimmer
- 1x Küche
- 1x Abstellraum

Die Wohnung überzeugt durch den besonderen Altbau-Charme mit hohen Decken, kleinem Turmzimmer, großzügigen Raumzuschnitten und einer gemütlichen Wohnatmosphäre. Die Wohnung präsentiert sie sich in einem sehr gepflegten Zustand und ist ab Anfang/Mitte Februar bezugsbereit.

Ein modernes Wannenbad, eine separate Gästetoilette, ein praktischer Abstellraum sowie eine sinnvolle Raumaufteilung machen die Wohnung besonders attraktiv für Familien oder Paare mit Platzbedarf.

Ausstattung

- Altbauwohnung mit hohen Decken und großzügigem Grundriss
- Badezimmer mit Badewanne
- Separate Gästetoilette
- Turmzimmer
- Abstellraum
- 1 PKW Stellplatz verfügbar
- Kellerraum
- Ruhiges, denkmalgepflegtes Mehrfamilienhaus in bester Lage

Fußboden:

Laminat, Fliesen

Weitere Ausstattung:

Garten, Keller, Duschbad, Einbauküche, Gäste-WC

Lage

Die Wohnung liegt in absoluter Top-Lage von Celle, in der Lüneburger Straße, direkt an der Aller und nur wenige Minuten von der historischen Altstadt entfernt. Alle wichtigen Einrichtungen des täglichen Bedarfs befinden sich in fußläufiger Umgebung: Einkaufsmöglichkeiten, Restaurants, Cafés sowie Ärzte und Apotheken.

Die Anbindung ist hervorragend, fußläufig benötigen Sie:

- 2 Minuten zur nächsten Bushaltestelle
- 5 Minuten zur nächsten Grundschule
- 6 Minuten in die Celler Altstadt

- 11 Minuten zum nächsten Supermarkt

Damit bietet die Lage eine perfekte Kombination aus zentralem Wohnen und naturnaher Umgebung.

Infrastruktur:

Apotheke, Lebensmittel-Discount, Allgemeinmediziner, Kindergarten, Grundschule, Hauptschule, Realschule, Gymnasium, Gesamtschule, Öffentliche Verkehrsmittel

Exposé - Galerie



Außenansicht



Turmzimmer

Exposé - Galerie



Gäste WC



Schlafzimmer



Wohnzimmer

Exposé - Galerie



Schlafzimmer



Küche

Exposé - Galerie



Küche



Badezimmer

Exposé - Galerie

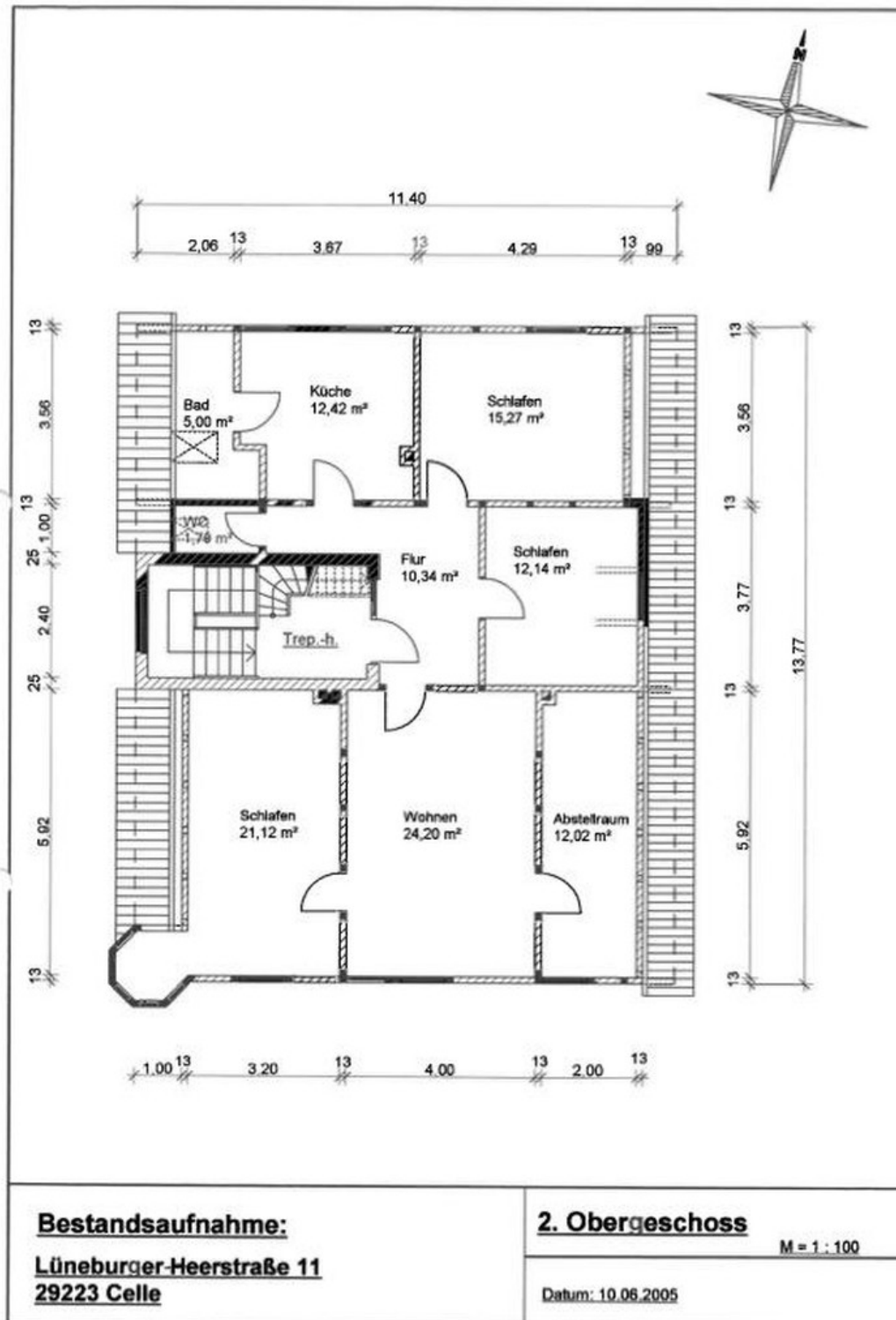


Badezimmer



Abstellraum

Exposé - Grundrisse



Grundriss

Exposé - Grundrisse

