

Exposé

Reihenhaus in Achim

***** RESERVIERT *** Geräumiges Reihenmittelhaus mit Garage**



Objekt-Nr. OM-416709

Reihenhaus

Verkauf: **280.000 €**

Ansprechpartner:
Familien Oltrogge & Jöhnk

28832 Achim
Niedersachsen
Deutschland

Baujahr	1977	Energieträger	Fernwärme
Grundstücksfläche	201,00 m²	Übernahme	sofort
Etagen	2	Zustand	gepflegt
Zimmer	4,00	Schlafzimmer	3
Wohnfläche	127,00 m²	Badezimmer	1
Nutzfläche	100,00 m²	Garagen	1

Exposé - Beschreibung

Objektbeschreibung

Auf einem 201 m² großen Grundstück, steht dieses, im Jahr 1977 errichtete, Reihemittelhaus zum Verkauf.

Der gepflegte Zustand zeugt von liebevoller Sorgfalt und kontinuierlichen Instandhaltungsmaßnahmen, die das Objekt in einem repräsentativen Licht erstrahlen lässt.

Die Immobilie entfaltet auf zwei Etagen – mit dem zusätzlichen Potenzial eines möglich ausbaufähigen Dachbodens – ein wahres Raumwunder, das ausreichend Platz für die Entfaltung der gesamten Familie bereithält. Eine durchdachte und klassische Aufteilung, die auf einer großzügigen Gesamtwohnfläche von 126,85 m² nahtlos ineinander übergeht und sich Ihnen wie folgt präsentiert:

Im Außenbereich befindet sich an der Terrasse angrenzend ein Geräteschuppen, ein kleiner Abstellschuppen sowie der Zugang zur angrenzenden Garage.

Überzeugen Sie sich selbst vom Potenzial und dem gepflegten Zustand dieser Immobilie bei einer persönlichen Besichtigung.

Ausstattung

•Erdgeschoss: Über den Windfang gelangen Sie direkt in einen Hauswirtschaftsraum, weiter über den Flur, der in die gemütliche Küche, das Gäste-WC, den Treppenaufgang und in das geräumige Wohn- und Esszimmer mit Zugang zur Terrasse und dem kleinen Garten.

•Obergeschoss: Über eine massive Betontreppe erreicht man das Obergeschoss, aufgeteilt in einen geräumigen Flur, drei Zimmer – die wahlweise als Schlafzimmer, Kinderzimmer und/oder Büro/Gästezimmer genutzt werden können -, einem Vollbad sowie einem Abstellraum mit Waschmaschinenanschluss

•Spitzboden: Der Spitzboden ist über eine massive Holztreppe erreichbar und bietet viel Ausbaureserve. Eine Umwandlung in ein weiteres Studio oder Büro ist mit überschaubarem Aufwand und den notwendigen Genehmigungen denkbar.

Fußboden:

Teppichboden, Fliesen

Weitere Ausstattung:

Terrasse, Garten, Vollbad, Einbauküche, Gäste-WC

Lage

Die Stadt Achim liegt im Landkreis Verden und grenzt direkt an den südöstlichen Stadtrand von Bremen, wodurch sie eine ideale Mischung aus ländlichem Charme und städtischer Nähe bietet.

Sehr gute Erreichbarkeit zu den Autobahnen A1 und A27 sowie dem Achimer Bahnhof Das Zentrum von Achim ist nur wenige Fahrminuten entfernt ebenso sämtliche Einrichtungen des täglichen Bedarfs: Schulen, Kindergärten, Einkaufsmöglichkeiten und Ärztezentren.

Eine Bushaltestelle ist fußläufig in wenigen Metern erreichbar.

Infrastruktur:

Apotheke, Lebensmittel-Discount, Allgemeinmediziner, Kindergarten, Grundschule, Hauptschule, Realschule, Gymnasium, Gesamtschule, Öffentliche Verkehrsmittel

Exposé - Energieausweis

Energieausweistyp	Bedarfsausweis
Erstellungsdatum	ab 1. Mai 2014
Endenergiebedarf	159,90 kWh/(m²a)
Energieeffizienzklasse	E

Exposé - Galerie



Garten

Exposé - Galerie



Blick auf die Garagenanlagen



Garage

Exposé - Galerie



Gartenhaus



Wohnküche

Exposé - Galerie



Gäste-WC



Essbereich

Exposé - Galerie



Wohnbereich



Vollbad OG

Exposé - Galerie

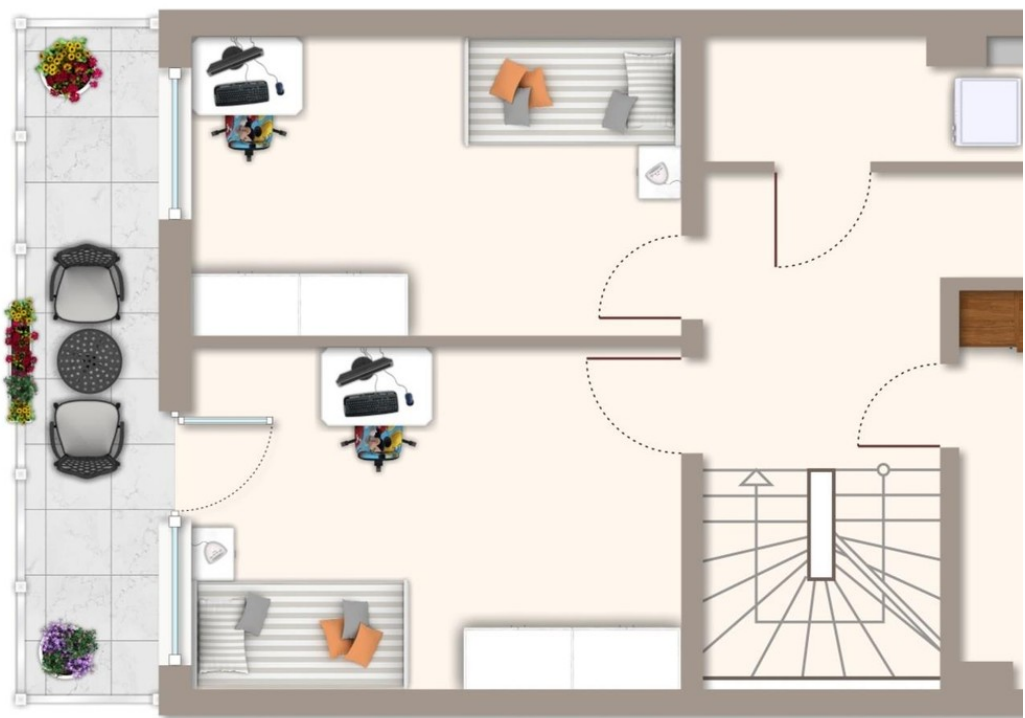


Flur OG

Exposé - Grundrisse

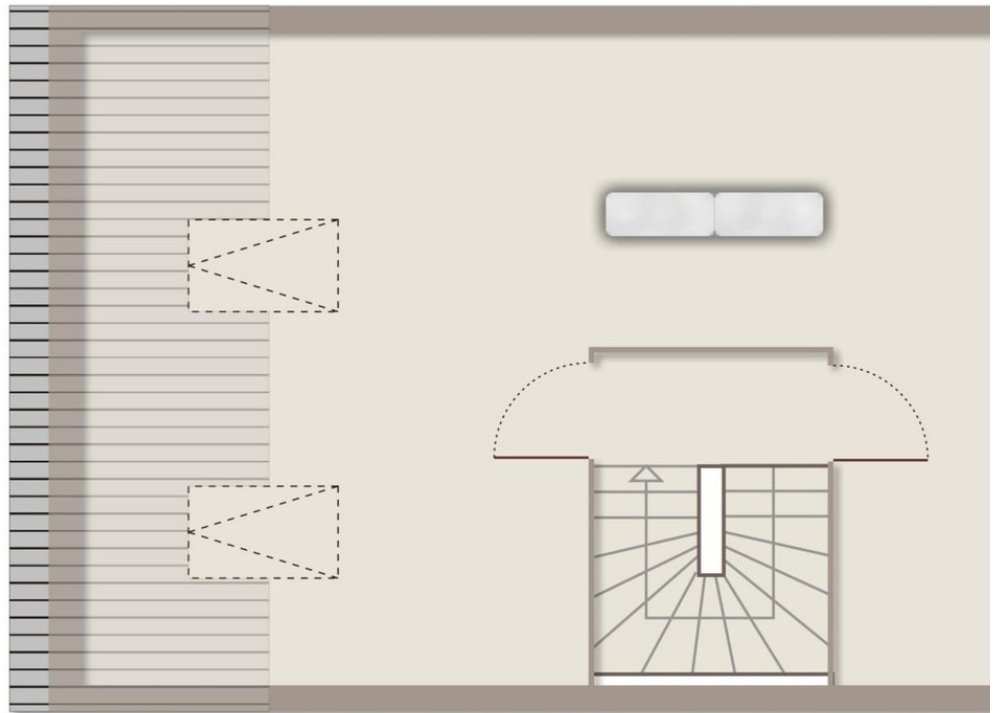


Erdgeschoss



Obergeschoss

Exposé - Grundrisse



Dachboden