

# Exposé

## Service in Dietzenbach

### Gewerbefläche für Service oder leichte Produktion im Erdgeschoss – Dietzenbach



Objekt-Nr. OM-416686

#### Service

Verkauf: **549.000 €**

Ansprechpartner:  
Oliver Scheufele

Tulpenstr. 2-4  
63128 Dietzenbach  
Hessen  
Deutschland

Baujahr	1975	Etage	Erdgeschoss
Etagen	2	Gesamtfläche	450,00 m²
Energieträger	Öl	Lager-/Prod.fläches	450,00 m²
Übernahme	Nach Vereinbarung	Carports	10
Zustand	saniert	Heizung	Zentralheizung

# Exposé - Beschreibung

## Objektbeschreibung

Objektbeschreibung

Die Fläche bietet eine praktische Kombination aus Arbeits-, Service- und ggf. Bürobereich.

Durch die ebenerdige Lage ist ein einfacher Zugang gewährleistet. Die Immobilie eignet sich besonders für Betriebe, die Sichtbarkeit, Erreichbarkeit und funktionale Flächen benötigen.

Flächen & Eckdaten

Nutzfläche: ca. 450 m<sup>2</sup>

Etage: Erdgeschoss & Untergeschoss

Nutzung: Service / Werkstatt / Produktion

Renovierung: 2015

Kaufpreis: 540.000€

Verfügbarkeit: nach Vereinbarung

Geeignet für

Servicebetriebe

Handwerksunternehmen

Reparatur- & Technikdienstleister

Studios oder Werkstätten

## Ausstattung

☆☆ Ausstattung

Ebenerdiger Zugang

Klimaanlage

Zentralheizung

Internetanschluss bis 250 Mbit/s

Stellplätze vorhanden

Sanitäranlagen im Untergeschoss

Energieausweis vorhanden

**Fußboden:**

Fliesen, Vinyl / PVC

**Weitere Ausstattung:**

Keller, Aufzug, Gäste-WC, Barrierefrei

## Lage

Lage

Zentrale Lage in Dietzenbach

Gute Anliefer- & Erreichbarkeit

Nähe Stadtzentrum

Schnelle Verbindung zu A3 & A661

**Infrastruktur:**

Apotheke, Lebensmittel-Discount, Allgemeinmediziner, Kindergarten, Grundschule, Hauptschule, Realschule, Gymnasium, Gesamtschule, Öffentliche Verkehrsmittel

# Exposé - Galerie



Außenansicht

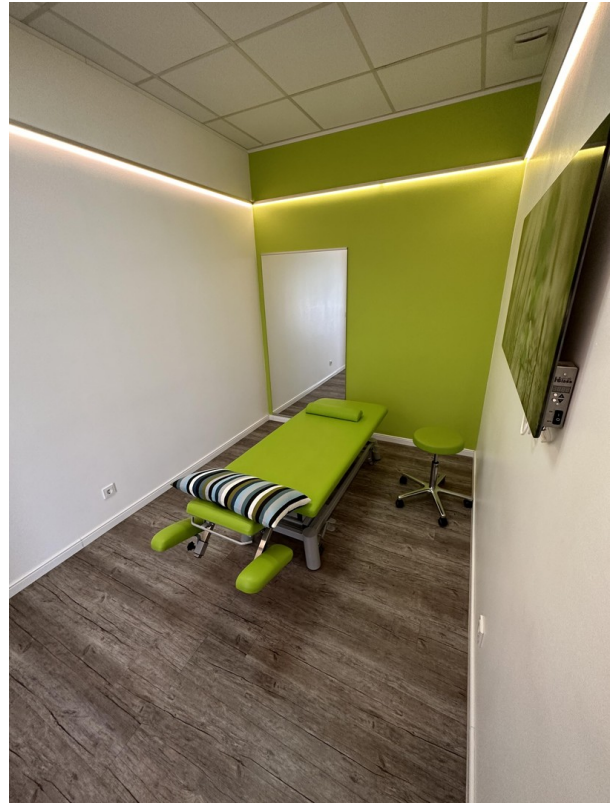


Eingangsbereich

# Exposé - Galerie



Empfangsbereich



Raum 1



Raum 2

# Exposé - Galerie



Raum 3



Raum 4

# Exposé - Galerie



Teeküche



Flur



Lagerfläche UG

# Exposé - Galerie



Lagerfläche UG



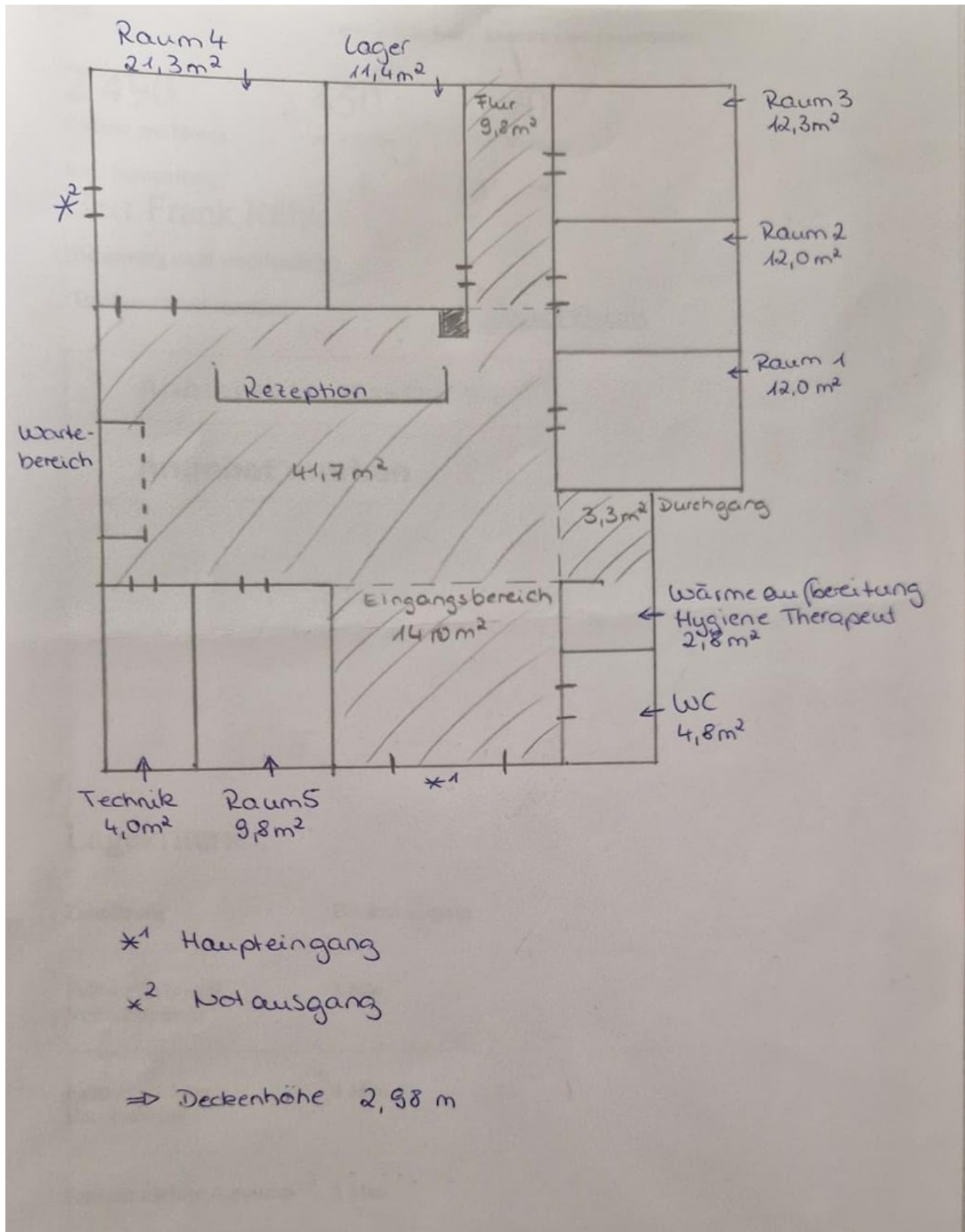
Büro UG

# Exposé - Galerie



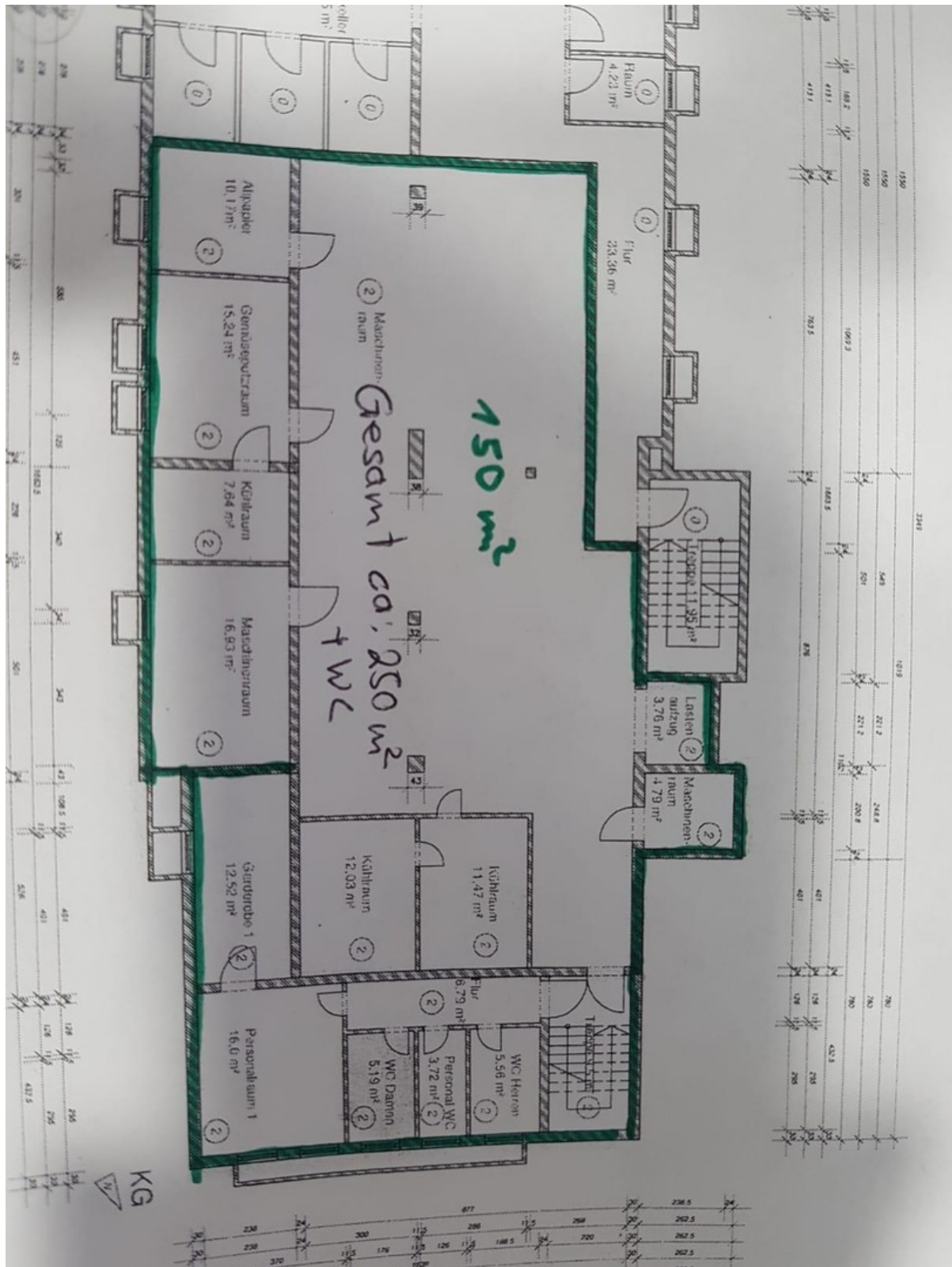
Aufzug

# Exposé - Grundrisse



EG

# Exposé - Grundrisse



UG