

Exposé

Dachgeschosswohnung in Düsseldorf

Erstbezug nach Modernisierung: Charmante 1-Zimmer-Dachgeschosswohnung mit EBK



Objekt-Nr. OM-416523

Dachgeschosswohnung

Vermietung: **830 € + NK**

Ansprechpartner:
ImmobilienVerwaltung Neuheit

Linienstraße 34
40227 Düsseldorf
Nordrhein-Westfalen
Deutschland

Baujahr	1900	Mietsicherheit	2.490 €
Etagen	4	Übernahme	sofort
Zimmer	1,00	Zustand	Erstbezug
Wohnfläche	62,00 m²	Badezimmer	1
Energieträger	Gas	Heizung	Etagenheizung
Nebenkosten	130 €		

Exposé - Beschreibung

Objektbeschreibung

Das Mehrfamilienhaus befindet sich in einem gepflegten Zustand. Die Hausgemeinschaft ist ruhig, die Gemeinschaftsflächen ordentlich. Ein Keller sowie eine Waschküche sind vorhanden. Mindestmietdauer von einem Jahr. Es wird ein Indexmietvertrag vereinbart.

Ausstattung

Wohnungsbeschreibung

Diese hochwertig modernisierte 1-Zimmer-Dachgeschosswohnung befindet sich im 4. Obergeschoss (ohne Aufzug) eines gepflegten Mehrfamilienhauses und bietet auf ca. 62 m² ein modernes und zugleich gemütliches Wohnambiente.

Die Wohnung ist frisch gestrichen und verfügt über einen neuen Laminatboden. Besonderes Highlight sind die charmanten sichtbaren Holzbalken im Wohnraum, die der Wohnung einen einzigartigen Charakter verleihen.

Die neue Einbauküche ist vollständig ausgestattet mit:

Spülmaschine

Backofen

Cerankochfeld

Spüle

integrierter Theke

Das modernisierte Badezimmer überzeugt mit:

Dusche

WC

Waschbecken

Zwei Dachfenster mit elektrischen Rollläden (Fernbedienung) sorgen für viel Licht und Komfort.

Ein Kellerabteil sowie eine gemeinschaftliche Waschküche stehen zur Verfügung.

Weitere Ausstattungsmerkmale:

Video-Klingelanlage

Gas-Etagenheizung

Glasfaseranschluss im Haus (Beantragung möglich, Wohnungsanschluss durch Anbieter auszubauen)

Die Wohnung ist bezugsfrei ab sofort und eignet sich ideal für Singles oder Pendler.

Fußboden:

Laminat

Weitere Ausstattung:

Keller, Einbauküche

Lage

Die Lage bietet eine hervorragende Anbindung an den öffentlichen Nahverkehr sowie kurze Wege zu:

Einkaufsmöglichkeiten

Restaurants & Cafés

Ärzten und Dienstleistern

Innenstadt & Hauptbahnhof

Urbanes Wohnen in zentraler Lage mit allen Vorteilen der Stadt.

Infrastruktur:

Apotheke, Lebensmittel-Discount, Allgemeinmediziner, Kindergarten, Grundschule, Hauptschule, Realschule, Gymnasium, Gesamtschule, Öffentliche Verkehrsmittel

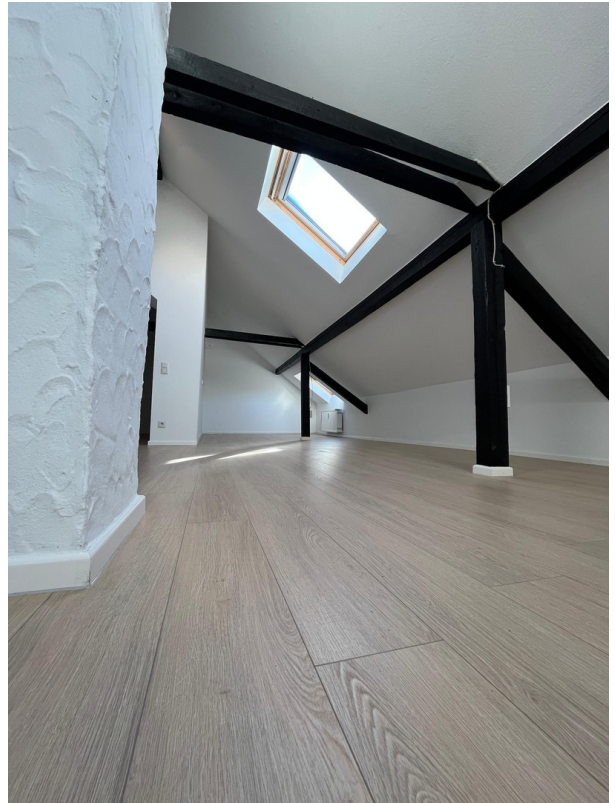
Exposé - Energieausweis

Energieausweistyp	Verbrauchsausweis
Erstellungsdatum	ab 1. Mai 2014
Endenergieverbrauch	117,00 kWh/(m²a)
Energieeffizienzklasse	D

Exposé - Galerie



Exposé - Galerie



Exposé - Galerie



Exposé - Galerie



Exposé - Galerie



Exposé - Galerie

