

Exposé

Wohngemeinschaft in Worms

WG-Zimmer in einer 7ner WG mit 3 Bädern zentraler Lage in Worms



Objekt-Nr. OM-416515

Wohngemeinschaft

Vermietung: **300 € + NK**

Hochheimer Straße 1
67549 Worms
Rheinland-Pfalz
Deutschland

Baujahr	1982	Etage	Erdgeschoss
Wohnfläche	14,00 m²	Heizung	Etagenheizung
Energieträger	Gas	Mobilar	Teilmöbliert
Summe Nebenkosten	120 €	Raucher	Nein
Mietsicherheit	900 €	Geschlecht	Keine Einschr.
Übernahme	sofort		

Exposé - Beschreibung

Objektbeschreibung

Willst du ein komfortables WG-Zimmer in Worms, in einer pulsierenden 7er-WG finden? Dann ist diese Anzeige genau das Richtige für dich!

Über das WG-Zimmer:

- Größe: Das gemütliche Zimmer umfasst eine Fläche von 14 qm, perfekt für deine persönliche Entfaltung.
- Möblierung: Das Zimmer ist vollständig möbliert und bietet alles, was du für ein angenehmes Wohnen benötigst. Eine eigene Matratze sollte aus hygienischen Gründen selbst mitgebracht werden.
- Ausstattung: Genieße das Leben in einer voll ausgestatteten WG mit Elektrogeräten, Spülmaschine, Waschmaschine und Wäschetrockner. Außerdem findest du in jedem Raum einen Fernseher für entspannte Abende.

Über die WG:

- Mitbewohner: Die WG besteht aus einer freundlichen Mischung von 1 Frau und 2 Männern, die eine positive und harmonische Atmosphäre schaffen.
- Gemeinschaftsbereiche: Die WG verfügt über eine voll ausgestattete Küche, in der gemeinsam gekocht werden kann, zwei Bäder für eine optimale Nutzung und einem zusätzlichen Gäste-WC sowie einen riesigen Wohnraum, der zum Entspannen und gemeinsamen Aktivitäten einlädt. Der Gemeinschaftsbereich inklusive Küche und Bäder umfasst 46 qm.

Mietdetails:

- Mietpreis: Der monatliche Mietpreis beträgt insgesamt 420 Euro, einschließlich aller Nebenkosten wie Strom, Wasser und Internet.

Über dich:

- Wir suchen eine offene und kommunikative Person, die Spaß am WG-Leben hat und gerne in einer gemischten WG wohnt.
- Sauberkeit und gegenseitiger Respekt sind uns wichtig, um ein harmonisches Zusammenleben sicherzustellen.

Wenn du Interesse an diesem ansprechenden WG-Zimmer hast, zögere nicht, uns zu kontaktieren! Wir freuen uns darauf, dich kennenzulernen und gemeinsam eine tolle Zeit in unserer WG zu verbringen.

Ausstattung

Fußboden:

Vinyl / PVC

Weitere Ausstattung:

Einbauküche, Gäste-WC, Barrierefrei

Lage

Die Wohnung befindet sich in einer äußerst zentralen Lage in Worms. Du hast direkten Zugang zu allen wichtigen Einrichtungen wie Supermärkten, Cafés und Restaurants. Die öffentlichen Verkehrsmittel sind ebenfalls in unmittelbarer Nähe.

Die Hochschule Worms ist 400m entfernt (5 Min. zu Fuß).

Die nächste Bushaltestelle ist 79m von dem Gebäude entfernt.

Der Hauptbahnhof Worms ist 1,2 km von dem Gebäude entfernt (15 Min. zu Fuß).

Die nächsten Einkaufsmöglichkeiten befinden sich in nächster Nähe:

Lebensmittelgeschäft, REWE To Go 64 m

Supermarkt, Lidl 260 m

Supermarkt, Rewe Rodriguez 425 m

Supermarkt, ALDI Süd 583 m

Die nächstgelegenen Restaurants/Bars/Café sind:

Restaurant, Big five Pizza: 112 m

Café, Piano: 170 m

Restaurant, Brauhaus Zwölf Apostel: 178 m

Restaurant, Brauhaus: 190 m

Restaurant, Mediterrane am Wasserturm: 273 m

Infrastruktur:

Apotheke, Lebensmittel-Discount, Allgemeinmediziner, Kindergarten, Grundschule, Hauptschule, Realschule, Gymnasium, Gesamtschule, Öffentliche Verkehrsmittel

Exposé - Energieausweis

Energieausweistyp	Verbrauchsausweis
Erstellungsdatum	ab 1. Mai 2014
Endenergieverbrauch	105,20 kWh/(m²a)
Energieeffizienzklasse	D

Exposé - Galerie



Zimmer 4

Exposé - Galerie



Zimmer 4



Bad Links



Bad Links

Exposé - Galerie



Außenansicht



Gästetoilette



Bad Rechts

Exposé - Galerie



Bad Rechts



Gemeinschaftsbereich

Exposé - Galerie



Gemeinschaftsbereich

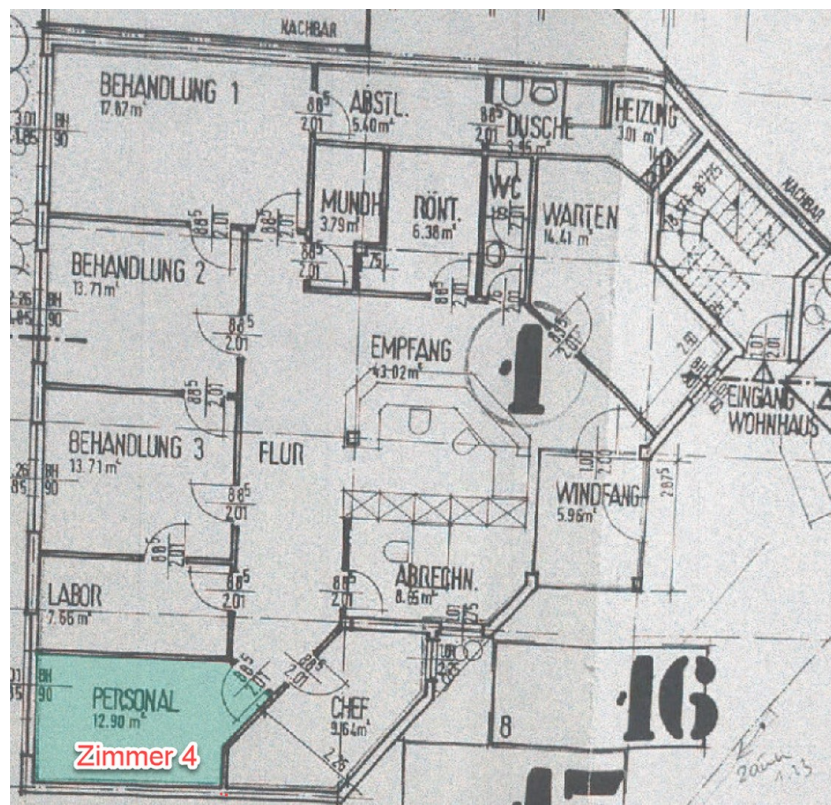


Küche



Küche

Exposé - Grundrisse



Grundriss