

Exposé

Reihenendhaus in Rotenburg (Wümme)

Teilrenoviertes Reihenmittelhaus



Objekt-Nr. **OM-416491**

Reihenendhaus

Verkauf: **310.000 €**

27356 Rotenburg (Wümme)
Niedersachsen
Deutschland

Baujahr	1998	Übernahme	sofort
Grundstücksfläche	240,00 m ²	Zustand	modernisiert
Etagen	3	Schlafzimmer	4
Zimmer	5,00	Badezimmer	1
Wohnfläche	114,00 m ²	Stellplätze	1
Nutzfläche	9,00 m ²	Heizung	Zentralheizung
Energieträger	Gas		

Exposé - Beschreibung

Objektbeschreibung

Dieses Reihenmittelhaus liegt in einem begehrten Wohngebiet im schönen Rotenburg. Der gut geschnittene Grundriss bietet viel Platz für eine große Familie.

Im Erdgeschoss des Reihenhauses befindet sich die Küche mit einer Einbauküche, ein großer und heller Wohn-Essbereich mit Zugang zur Terrasse und einem kleinen pflegeleichten Garten. Außerdem ist im Erdgeschoss ein Abstellraum und ein Gäste-WC.

Im Obergeschoss gibt es drei Schlafzimmer und ein großes Wannen-Duschbad. Im Dachgeschoss befindet sich ein weiteres Schlafzimmer und ein Abstellraum mit der Heizung. Vor dem Haus ist ein PKW-Stellplatz vorhanden. In der näheren Umgebung sind Schulen, Kindergärten sowie Einkaufsmöglichkeiten vorhanden

Ausstattung

- ca. 114 qm Wohnfläche und ca. 9 qm Nutzfläche
- 5 Zimmer auf insgesamt 3 Ebenen
- Wannen und Duschbad sowie Gäste-WC
- Sonnenterrasse mit pflegeleichtem Garten
- 1 PKW Stellplatz
- Die Einbauküche verfügt über einen neuen Backofen, ein neues Cerankochfeld, eine neue Dunstabzugshaube und eine Kühl-Gefrierkombination.

Fußboden:

Laminat, Fliesen

Weitere Ausstattung:

Terrasse, Garten, Vollbad, Einbauküche, Gäste-WC

Sonstiges

Bitte geben Sie bei Ihrer Kontaktaufnahme Ihre Rufnummer Adresse sowie E-Mailadresse an. Ohne vollständige Kontaktdaten erfolgt keine Rückmeldung.

Alle weiteren Fragen zum Objekt gerne per Mail.

Lage

Es handelt sich um eine bevorzugte Lage mit sehr guter infrastruktureller Anbindung. Die Autobahn A 1 ist in wenigen Minuten erreichbar. Die Nähe zu den Kindergärten sowie zu schulischen Einrichtungen und Einkaufsmöglichkeiten ist ebenfalls hervorzuheben. Die ärztliche Versorgung ist in Rotenburg bestens gewährleistet.

Ferner bestehen sehr gute Bahnverbindungen nach Hamburg und Bremen

Infrastruktur:

Apotheke, Lebensmittel-Discount, Allgemeinmediziner, Kindergarten, Grundschule, Hauptschule, Realschule, Gymnasium, Gesamtschule, Öffentliche Verkehrsmittel

Exposé - Energieausweis

Energieausweistyp	Verbrauchsausweis
Erstellungsdatum	ab 1. Mai 2014
Endenergieverbrauch	83,64 kWh/(m ² a)
Energieeffizienzklasse	C



Exposé - Galerie



Terrasse und Garten

Exposé - Galerie



Flur- EG



Gäste - WC



Wohnz-

Exposé - Galerie



Wohnz.



Küche

Exposé - Galerie



Küche



Treppe EG



Bad OG1

Exposé - Galerie



Bad OG 1



Schlafz. 1 OG 1

Exposé - Galerie



Schlafz. 2 OG 1



Schlafz.3 OG 1

Exposé - Galerie



Schlafz. 3 OG 1



Treppe OG

Exposé - Galerie



Schlafz. 4 OG 2



Schlafz.4 OG 2

Exposé - Galerie

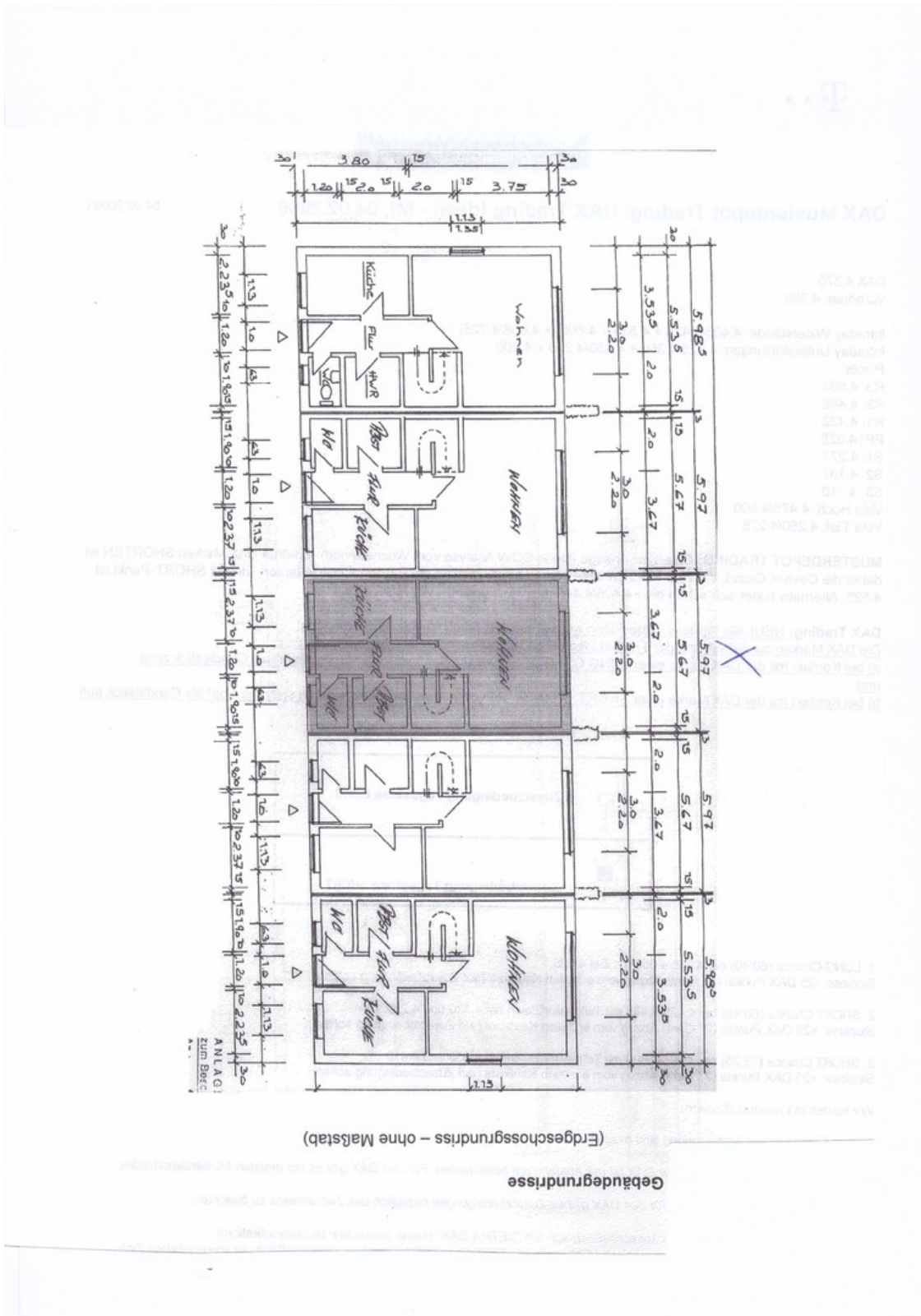


Schlafz.4 OG 2



Heizung/Abstellr-OG 2

Exposé - Grundrisse

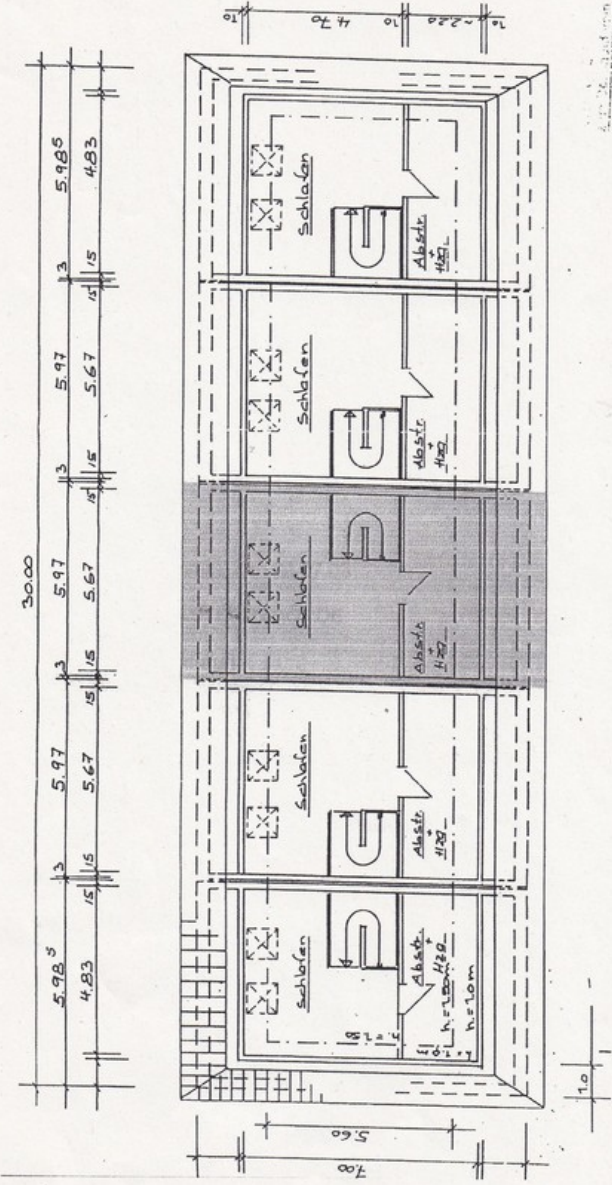


Erdgeschoss

Exposé - Grundrisse

Seite 23

(Dachgeschossgrundriss – ohne Maßstab)



W2-068-2003-RW

Dachgeschoss