

Exposé

Bauernhaus in Zehdenick

Bauernhaus, Bauernhof, Selbstversorgerhof, Farm, Einfamilienhaus



Objekt-Nr. OM-416451

Bauernhaus

Verkauf: **389.000 €**

Badinger Weg 25
16792 Zehdenick
Brandenburg
Deutschland

Baujahr	1922	Übernahme	sofort
Grundstücksfläche	17.233,00 m ²	Zustand	nach Vereinbarung
Etagen	2	Badezimmer	3
Zimmer	12,00	Garagen	1
Wohnfläche	900,00 m ²	Stellplätze	4
Nutzfläche	900,00 m ²	Heizung	Sonstiges
Energieträger	Öl		

Exposé - Beschreibung

Objektbeschreibung

Einmaliger Selbstversorgerhof nahe Berlin – Leben in der Natur mit City-Anbindung

Berufsbedingt verkaufen wir unseren liebevoll teilsanierten Selbstversorger Bauernhof in Osterne, ca. 40 Minuten von Berlin entfernt. Ideal für Naturliebhaber, die nachhaltiges Landleben mit urbaner Nähe verbinden möchten.

Bauernhaus mit Charakter.

Ca. 900m² Wohn- und Nutzfläche innerhalb des Gebäudes. Die Fläche teilt sich in Wohnfläche, 2 Kellerräume, Werkstatt, Lagerräume, Sauna, Heizungsraum und Heuboden (8m hoch-Potenzial für 3.Etage) auf.

Helle, großzügige Räume, hohe Decken & großer Ausbau- /Heuboden. Vom Zimmermann komplett überarbeitetes Gebälk.

Circa 12 heizbare Zimmer.

Neue, hochwertige schwedische Holzfenster mit 3 Fachverglasung & Wärmeschutzverglasung.

Neuer großer Sicherungskasten mit Vorbereitung mit 4 Zählerplätzen (Bspw. Privat, Gewerbe, Solar & E-Auto) & zuverlässige Photothermieanlage zur zusätzlichen Warmwasserbereitung. Solide zuverlässige Ölheizung.

Werkstatt, Sauna, zwei Kellerräume, großer Lagerraum mit separatem Zugang.

Ein aufbereiteter Kartoffelkeller, sowie ein neu gegossener trockener Keller unter der Küche.

Großzügiges Grundstück & Stallungen

6.945 m² Eigentumsfläche plus ca. 10.288 m² Pachtland, optional erweiterbar

Vielseitige Nebengebäude inkl. Hühnerstall, Schweinestall, Pferdestall, Gewächshaus und Futterhaus.

Umzäunter Gemüsegarten mit liebebedürftigem Gewächshaus.

Zisternenvorbereitung, Gartenteich und große Naturflächen für Tiere und Pflanzen

Perfekte Lage

Bilderbuch Dorfleben in Zehdenick - Osterne, mit direkter Anbindung nach Berlin

Bahnhof Gransee in 5 Minuten, Berlin-Gesundbrunnen in 40 Minuten

Bushaltestelle fußläufig in 2 Minuten erreichbar.

Einkauf, Kitas, Schulen, Ärzte innerhalb 15 Minuten

Natur pur mit Badeseen, Kanälen und der Havel in der Nähe

Vielseitiges Nutzungspotenzial

Ob Selbstversorgung, Tierhaltung oder kreative Projekte: Dieses Anwesen bietet einen idealen Mix aus Geschichte, Charme und modernem Komfort. Ein echtes Liebhaberobjekt für alle, die naturnah leben und gleichzeitig die Nähe zur Stadt schätzen.

Verwirklichen Sie jetzt Ihren Traum vom nachhaltigen Bauernhofleben – in bester Lage nahe Berlin!

Besichtigungen sind immer Montags und Dienstags möglich.

Ausstattung

Fußboden:

Sonstiges (s. Text)

Weitere Ausstattung:

Garten, Keller, Duschbad, Sauna, Gäste-WC, Kamin

Lage

Infrastruktur:

Apotheke, Lebensmittel-Discount, Kindergarten, Öffentliche Verkehrsmittel

Exposé - Galerie



Exposé - Galerie



Exposé - Galerie



Exposé - Galerie



Exposé - Galerie



Exposé - Galerie



Exposé - Galerie



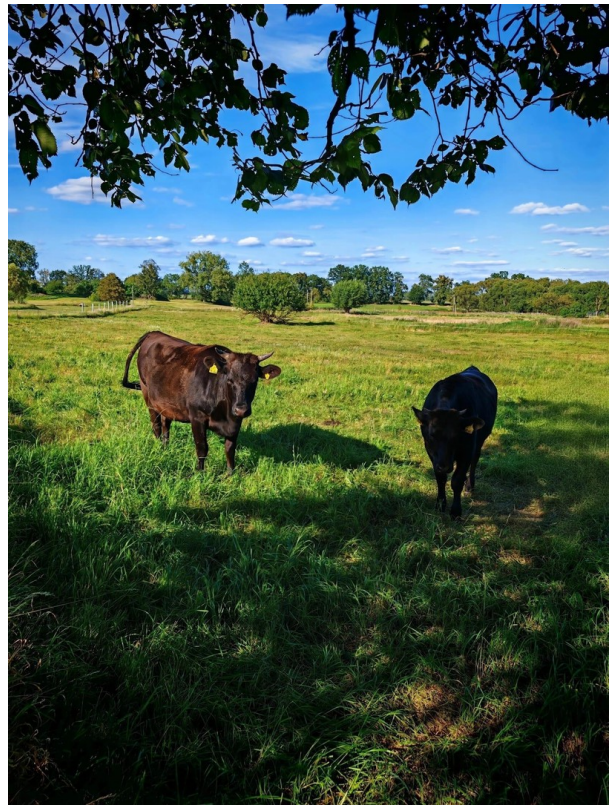
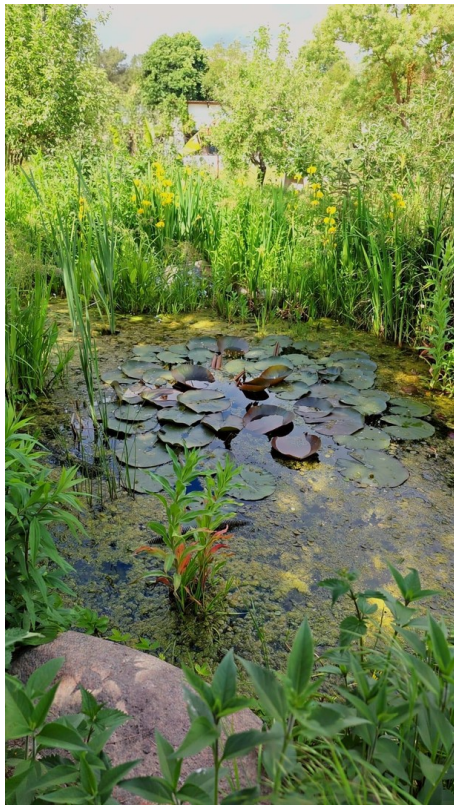
Exposé - Galerie



Exposé - Galerie



Exposé - Galerie

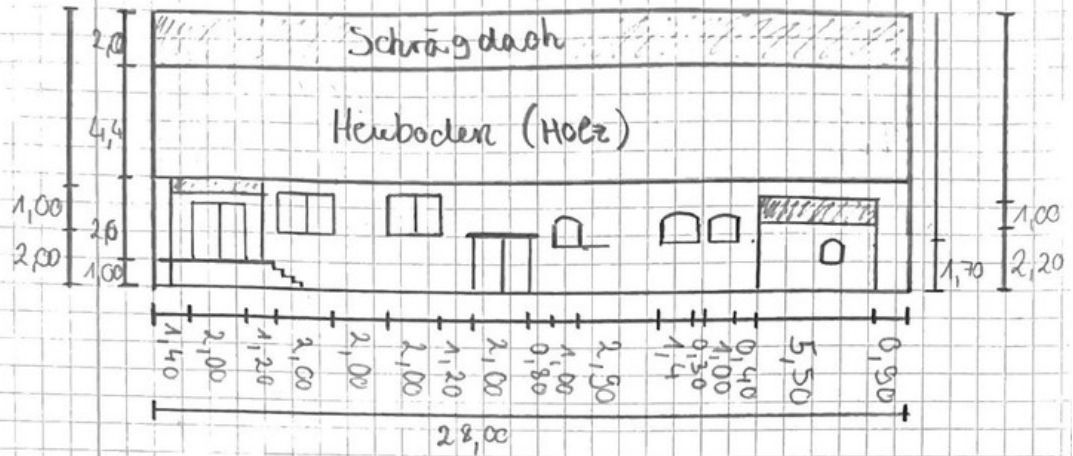


Exposé - Galerie

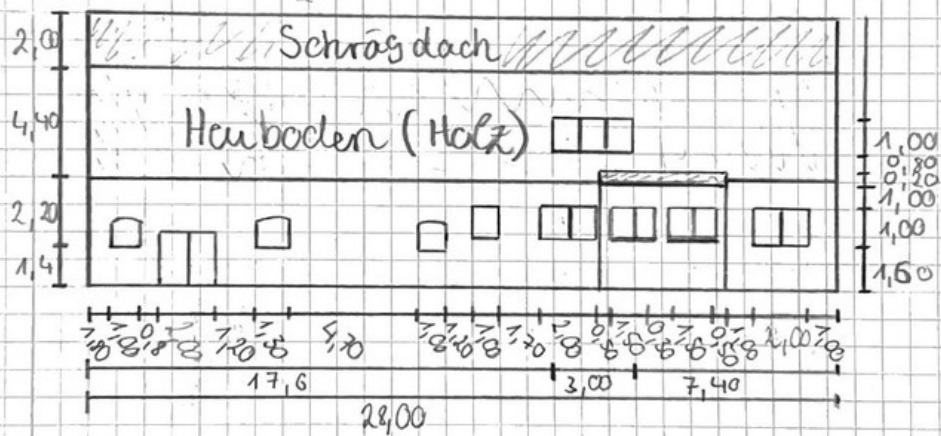


Exposé - Grundrisse

Sandt - Badinger Weg 25

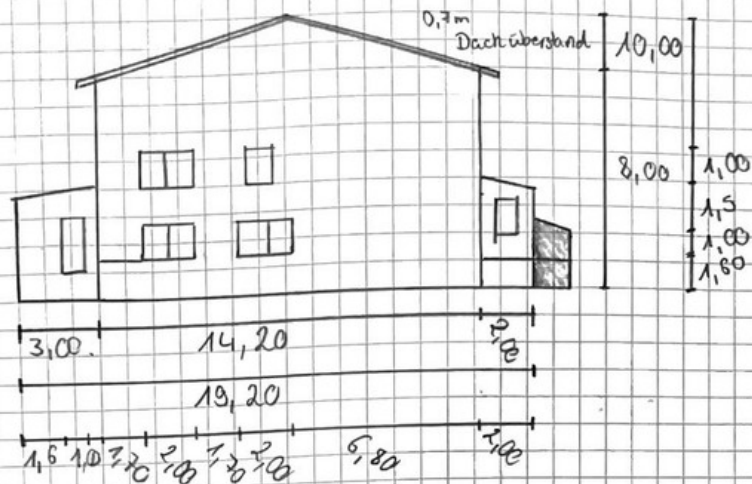


Ansicht Nord (Hinterhof)

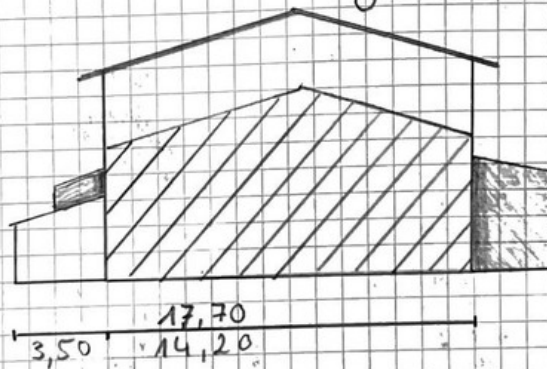


Ansicht Süd (Straße)

Exposé - Grundrisse

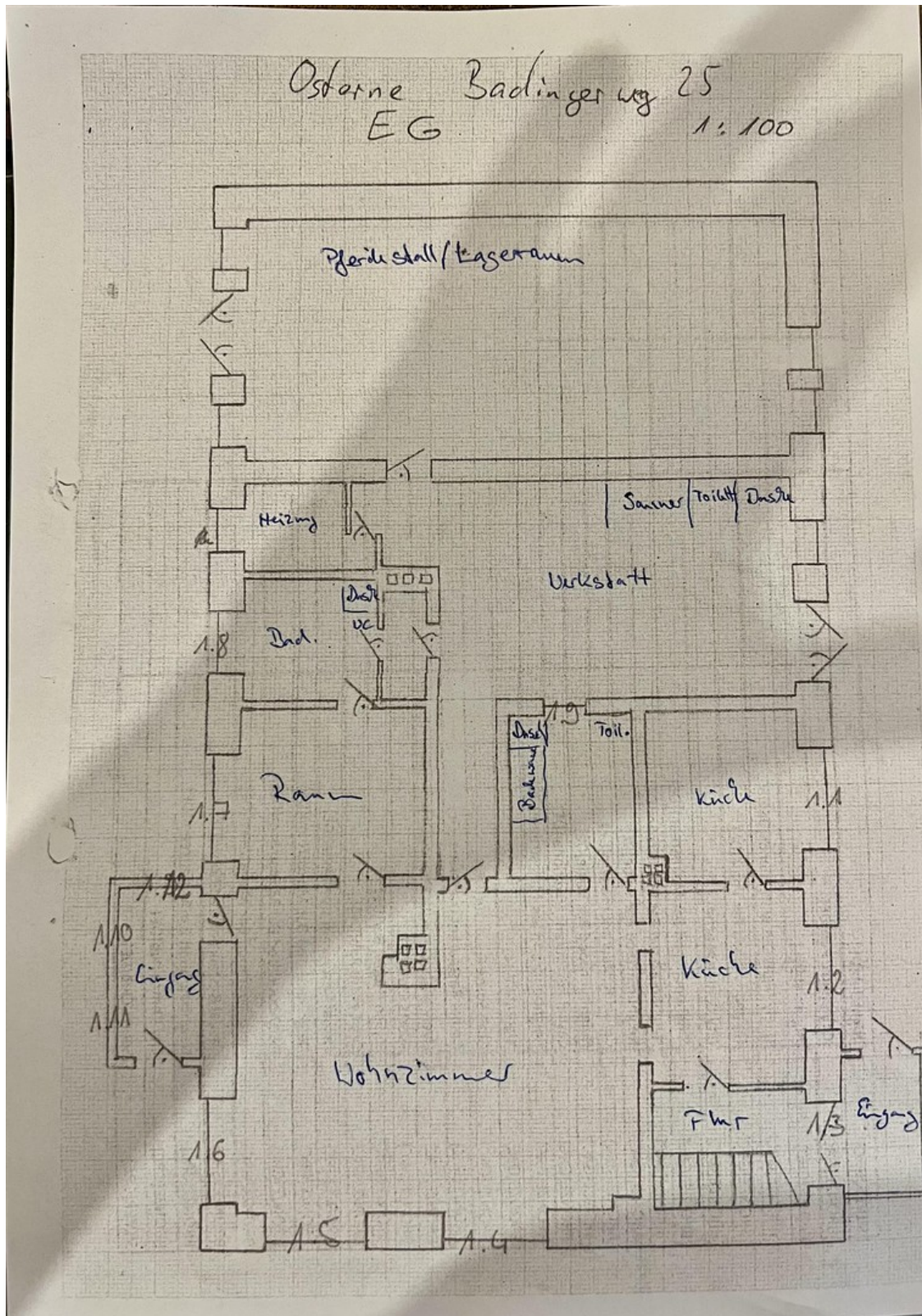


Ansicht Ost (Einfahrt)

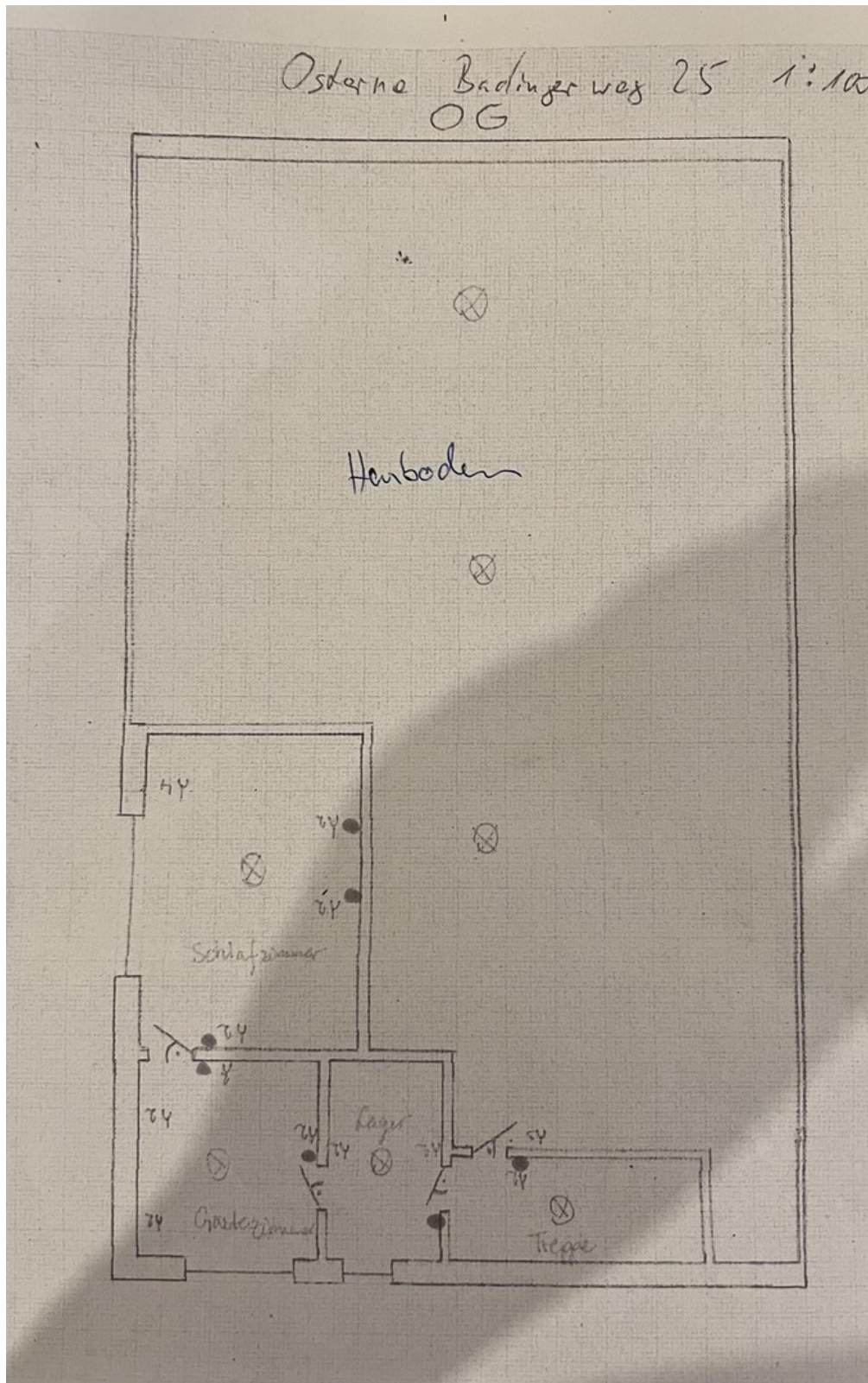


Ansicht West (Angrenzung Nachbarhaus)

Exposé - Grundrisse



Exposé - Grundrisse



Exposé - Grundrisse

