

Exposé

Wohnung in Berlin

Traum Studio im Prenzlauer Berg



Objekt-Nr. OM-416422

Wohnung

Verkauf: **225.000 €**

Ansprechpartner:
Kevin Krüger

10405 Berlin
Berlin
Deutschland

Baujahr	1900	Übernahme	sofort
Etagen	4	Zustand	renoviert
Zimmer	1,00	Schlafzimmer	1
Wohnfläche	24,00 m²	Badezimmer	1
Nutzfläche	24,00 m²	Etage	1. OG
Energieträger	Gas	Heizung	Zentralheizung
Hausgeld mtl.	91 €		

Exposé - Beschreibung

Objektbeschreibung

Wohnen im Herzen von Prenzlauer Berg

Das komplett neu saniertes Designer-Studio (2025) liegt in einer der schönsten Straßen Berlins – ideal für alle, die ihren Lebensmittelpunkt nach Berlin verlagern möchten. Perfekt geeignet für neue Berliner, Expats, Berufseinsteiger oder alle, die eine hochwertige Langzeitwohnung in Top-Lage suchen.

Das Besondere: Erstbezug nach umfassender Sanierung 2025 mit durchdachtem Design-Konzept für maximalen Komfort auf kleinstem Raum.

Highlight der Premium-Ausstattung

Wohnen & Schlafen

- Designer-Schrankbett (140x200cm) mit integrierter LED-Beleuchtung
- Hochwertige Premium-Matratze für erholsamen Schlaf
- Clevere Raumnutzung: Tagsüber geräumiges Wohnzimmer, nachts gemütliches Schlafzimmer

Premium-Küchenzeile

- Moderne Einbauküche in L-Form mit Hochglanz-Fronten
- Marmorfliesen - pflegeleicht und edel
- Vollausrüstung: Backofen, Ceranfeld, Kühlschrank
- Ausreichend Stauraum für alle Küchenutensilien

Waschmaschine

Sichere Fahrradstellplätze

Grundausstattung Küchenzeile

Ausstattung

Fußboden:

Parkett

Weitere Ausstattung:

Keller, Duschbad, Einbauküche

Sonstiges

Für weitere Informationen oder einen Besichtigungstermin, können Sie mich gerne kontaktieren unter:

info@immobilien-krueger.com

0174 1 33 55 22

Lage

Traumlage Rykestraße

Kulturelles Zentrum

- 2 Min. zu Fuß: Kollwitzplatz mit Wochenmärkten & Cafés
- 5 Min. zu Fuß: Kulturbrauerei - Events, Kino, Shopping

- 3 Min. zu Fuß: Wasserturm & historische Synagoge

Perfekte Anbindung

- U2 Senefelderplatz: 7 Min. zu Fuß
- Tram M2, M4, M10: 3 Min. zu Fuß
- Alexanderplatz: 12 Min. mit ÖPNV
- Hauptbahnhof: 20 Min. mit ÖPNV

Gastronomie & Shopping

- Kastanienallee & Oderberger Str.: Restaurants, Bars, Boutiquen
- Mauerpark: 10 Min. zu Fuß - Sonntagsflohmarkt & Karaoke
- Hackescher Markt: 15 Min. mit ÖPNV

Infrastruktur:

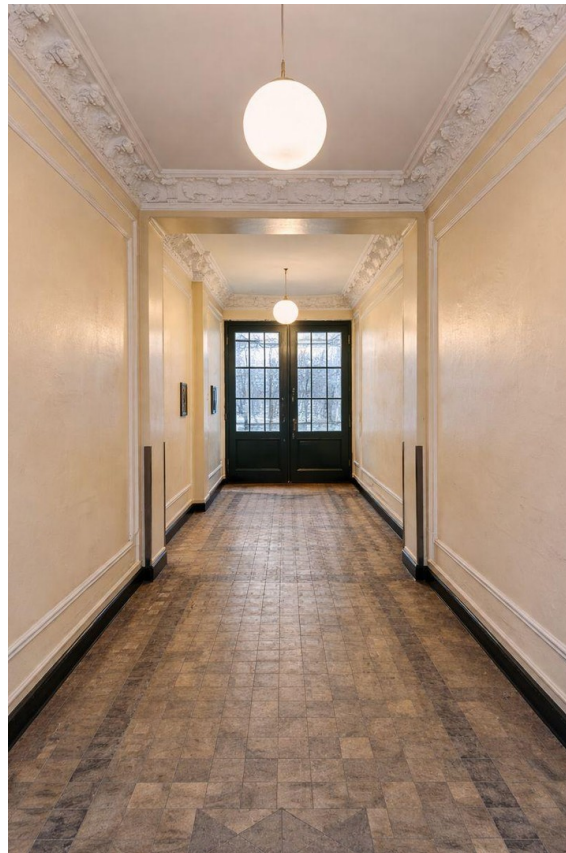
Apotheke, Lebensmittel-Discount, Allgemeinmediziner, Kindergarten, Grundschule, Hauptschule, Realschule, Gymnasium, Gesamtschule, Öffentliche Verkehrsmittel

Exposé - Energieausweis

Energieausweistyp	Verbrauchsausweis
Erstellungsdatum	bis 30. April 2014
Energieverbrauchskennwert	144,30 kWh/(m²a)
Warmwasser enthalten	Ja



Exposé - Galerie



Flur Haus

Exposé - Galerie



Flur Wohnung



Badezimmer 1

Exposé - Galerie



Badezimmer 2



Küche

Exposé - Galerie



Wohnzimmer 1



Wohnzimmer 2

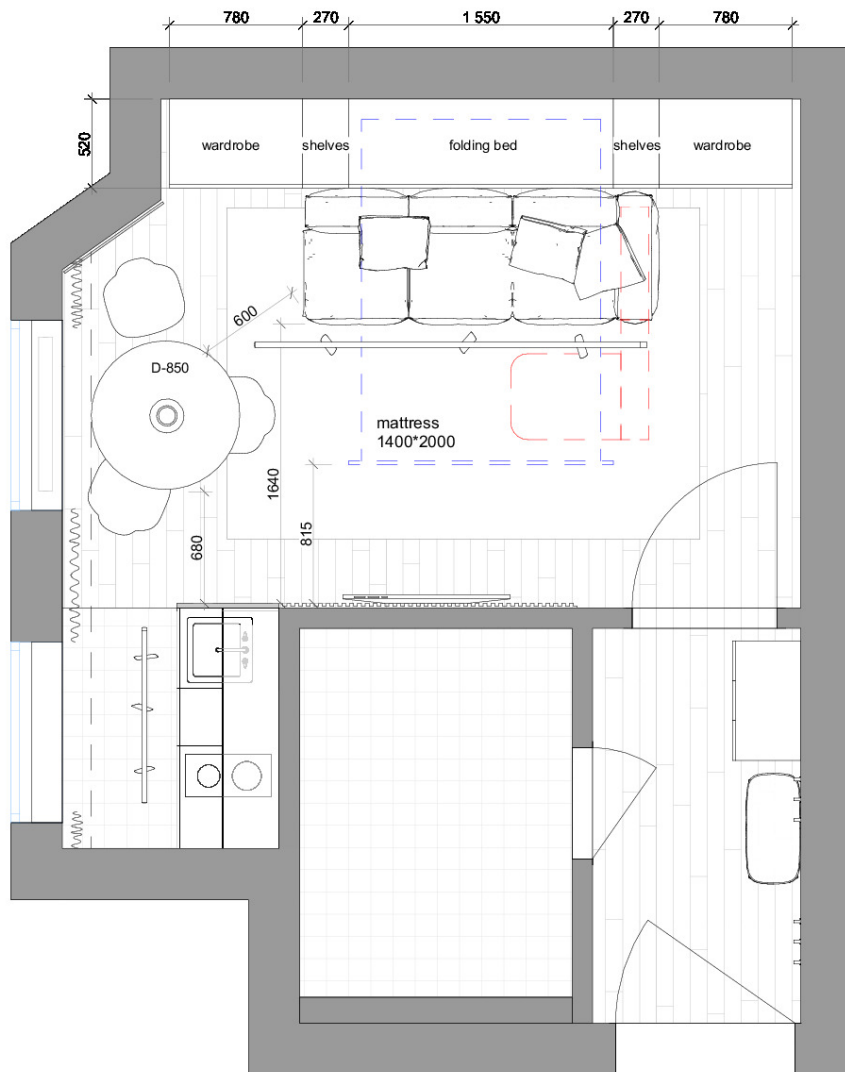
Exposé - Galerie



Wohnzimmer 3

Exposé - Grundrisse

Furniture plan 2



Exposé - Grundrisse



Exposé - Grundrisse



Exposé - Grundrisse

