

Exposé

Wohnung in Schwentinental

3-Zimmerwohnung in Schwentinental, Ortsteil Raisdorf Am Klosterforst



Objekt-Nr. OM-416371

Wohnung

Verkauf: **179.000 €**

24223 Schwentinental
Schleswig-Holstein
Deutschland

Baujahr	1974	Übernahmedatum	01.01.2026
Etagen	2	Zustand	renovierungsbedürftig
Zimmer	3,00	Schlafzimmer	2
Wohnfläche	72,00 m²	Badezimmer	1
Energieträger	Gas	Etage	1. OG
Hausgeld mtl.	367 €	Stellplätze	1
Übernahme	ab Datum	Heizung	Zentralheizung

Exposé - Beschreibung

Objektbeschreibung

Bezugsfreie Dreizimmerwohnung in Schwentinental, OT Raisdorf

1. Etage, 72 qm, Baujahr 1974 in ruhiger Wohnlage in der Nähe des Klosterforstes in kleiner Eigentumswohnanlage mit 15 Wohneinheiten, aufgeteilt in 3 Hauseingänge.

Das Gebäude ist voll unterkellert mit Fahrradkeller, Gemeinschaftswaschküche und Trockenraum. Zur Wohnung gehört ein 18 m² großer abgeschlossener, trockener Kellerraum, gut geeignet zum Beispiel als Werkstatt oder Hobbyraum. Außerdem verfügt die Wohnung über einen Drahtverschlag auf dem Boden.

Ein eigener Stellplatz ist der Wohnung durch Teilungserklärung zugewiesen.

In der Wohnung befindet sich ein Klingeltableau mit Türöffner und Gegensprechanlage.

Die Wohnung ist renovierungsbedürftig.

Im Schlafzimmer und im Kinder-/Arbeits-/Esszimmer wurde Teppichboden verlegt, im Wohnzimmer Parkett. Der Flur hat einen Korkbelag, das Bad Fliesen, die Küche Laminat.

Im Flur befindet sich eine eingebaute Garderobe. Die weiße Einbauküche ist in einem gepflegten Zustand.

Im innenliegenden Bad befindet sich ein Waschmaschinenanschluss.

Vom Wohnzimmer aus betritt man einen Balkon (Loggia) in Südwestausrichtung. Im Flur gibt es einen kleinen Abstellraum wo sich der Sicherungskasten befindet. Zur Wohnung gehört ein durch Teilungserklärung ausgewiesener, eigener Stellplatz.

Das Hausgeld beträgt zur Zeit 367 €.

Die Wohnung wird provisionsfrei ohne Makler verkauft.

Ausstattung

Ein Glasfaseranschluss ist in der Wohnung neu gelegt.

Der im Grundriss eingezeichnete Durchbruch vom Wohnzimmer zum "Esszimmer" ist geschlossen, kann aber wieder geöffnet werden.

Fußboden:

Parkett, Laminat, Teppichboden, Fliesen

Weitere Ausstattung:

Balkon, Keller, Vollbad, Einbauküche

Lage

Schwentinental bietet eine gute Infrastruktur mit Einkaufsmöglichkeiten, Ärzten und Schulen in der Nähe. Die Anbindung an den öffentlichen Nahverkehr ist gut, sodass Sie schnell und bequem andere Stadtteile oder das Umland über die B76 nach Kiel oder Preetz erreichen können. Zahlreiche Naherholungsgebiete wie das Schwentinental und das beheizte grosszügige Freibad laden zu Freizeitaktivitäten im Freien ein. In wenigen Fuss-Minuten sind Sie im Klosterforst.

Infrastruktur:

Apotheke, Lebensmittel-Discount, Allgemeinmediziner, Kindergarten, Grundschule, Hauptschule, Realschule, Öffentliche Verkehrsmittel

Exposé - Energieausweis

Energieausweistyp	Verbrauchsausweis
Erstellungsdatum	ab 1. Mai 2014
Endenergieverbrauch	160,00 kWh/(m²a)
Energieeffizienzklasse	E

Exposé - Galerie



Blick in den Klosterforst

Exposé - Galerie



Wohnzimmer



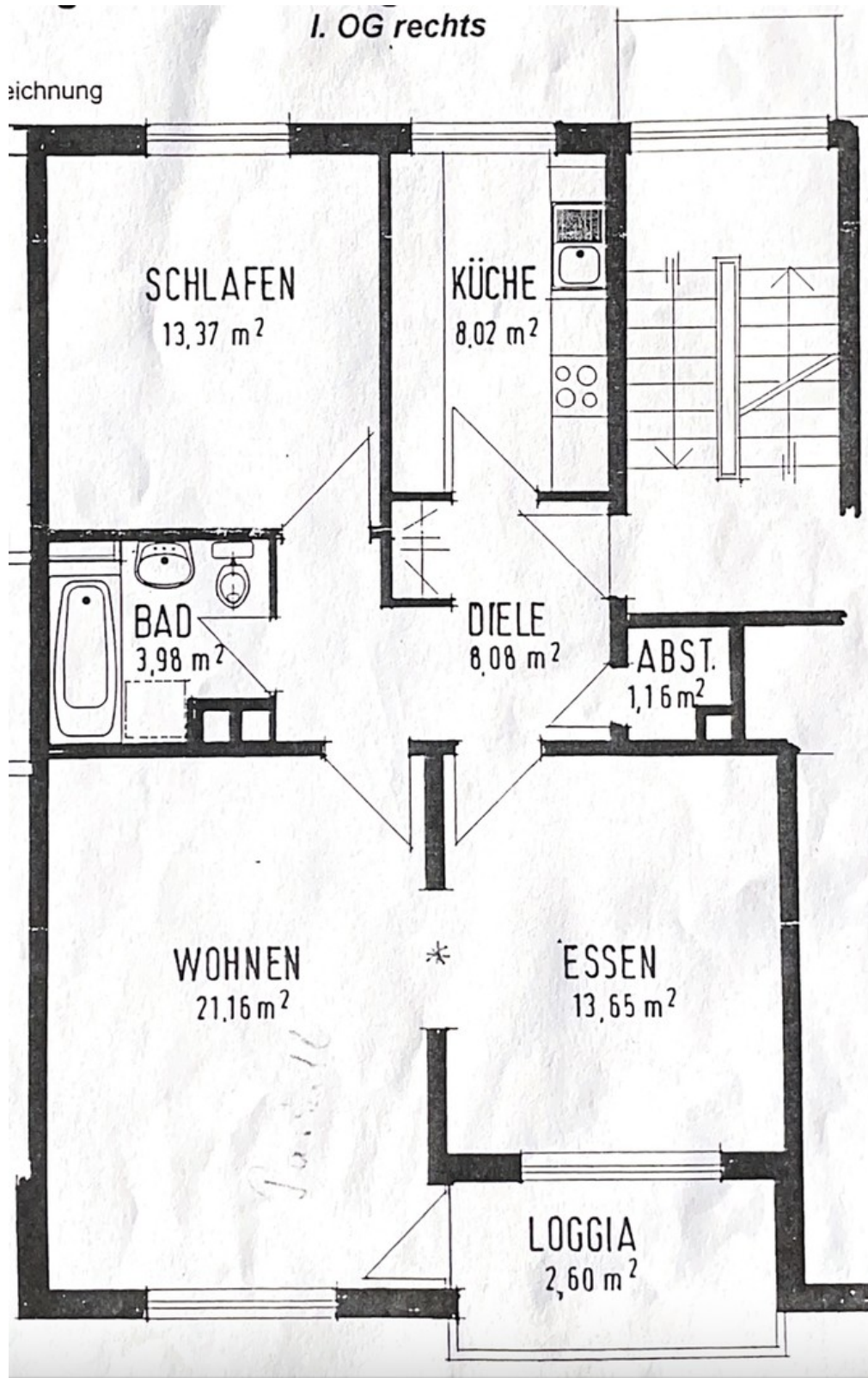
Einbauküche

Exposé - Galerie



Badezimmer

Exposé - Grundrisse



Grundriss