

# Exposé

## Wohnung in Stuttgart

### Stuttgart Nord ruhig und sehr zentral



Objekt-Nr. OM-416232

#### Wohnung

Vermietung: **960 € + NK**

Robert-Mayer-Straße 5  
70191 Stuttgart  
Baden-Württemberg  
Deutschland

Baujahr	1960	Übernahme	ab Datum
Etagen	3	Übernahmedatum	01.04.2026
Zimmer	2,00	Zustand	gepflegt
Wohnfläche	45,00 m²	Schlafzimmer	1
Nutzfläche	10,00 m²	Badezimmer	1
Energieträger	Gas	Etage	2. OG
Summe Nebenkosten	250 €	Heizung	Zentralheizung
Mietsicherheit	2.880 €		

# Exposé - Beschreibung

## Objektbeschreibung

Eine helle, lichtdurchflutete Wohnung in super zentraler Nähe zum Hauptbahnhof Stuttgart.

Aufgrund der Lage der Wohnung mit seinem schönen, grünen Innenhof ist diese zentral und sehr ruhig mit einem Blick ins Grüne und mit dem Blick auf die Stuttgarter City.

2015 wurde die Küche neu eingebaut und ein neuer Bodenbelag verlegt.

Im Badezimmer befindet sich ein Fliesenboden. In den Wohn und Schlafbereich ist ein hochwertigen Laminatboden verlegt.

Die Wohnung wird über die 2015 neu eingebaute

Gaszentralheizung beheizt.

Die 3-Fachverglasten Kunststofffenster tragen zum geringen Energieverbrauch bei.

Die Möbel gehören dem Mieter und werden nicht mitvermietet.

## Ausstattung

Gute Aufteilung:

-Wohnzimmer ca. 20 qm, mit Laminat

-Schlafzimmer ca. 16 qm, mit Laminat

-Balkon

-Sat

-Waschraum im UG

-Keller

### **Fußboden:**

Laminat, Fliesen

### **Weitere Ausstattung:**

Balkon, Keller, Vollbad

## Lage

2-Zimmerwohnung zentral gelegen.

Der Balkon ist zum begrünten Innenbereich ausgerichtet.

Nur ca. 5 Gehminuten zur U-Bahnhaltestelle

Türlenstraße und ca. 7 Gehminuten vom Hauptbahnhof und dem Milaneo entfernt.

Die Lage der Wohnung besticht durch den hohen Freizeitwert.

### **Infrastruktur:**

Apotheke, Lebensmittel-Discount, Allgemeinmediziner, Öffentliche Verkehrsmittel

# Exposé - Energieausweis

Energieausweistyp	Verbrauchsausweis
Erstellungsdatum	bis 30. April 2014
Energieverbrauchskennwert	183,00 kWh/(m²a)
Warmwasser enthalten	Ja



## Exposé - Galerie



Blick

# Exposé - Galerie



Schlafzimmer



Wohnzimmer



# Exposé - Galerie



Badezimmer



Küche

# Exposé - Galerie



Wohnzimmer mit Balkon Zugang



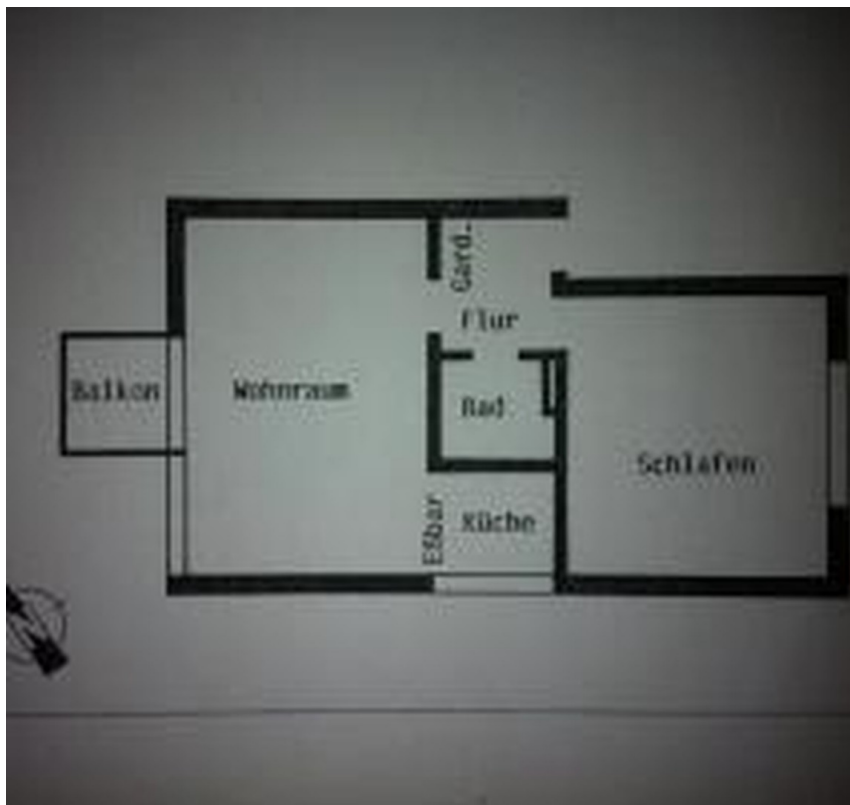
Schlafzimmer

# Exposé - Galerie



Schlafzimmer

# Exposé - Grundrisse



Grundriss