

Exposé

Wohnung in Dierdorf

**Erstbezug: 2 bis 4 Zimmer Wohnungen ab 750,-
Kaltmiete (KFW55 Gebäude)**



Objekt-Nr. OM-416137

Wohnung

Vermietung: **750 € + NK**

Ansprechpartner:
thomas klein

Im Rudolfsgarten 9
56269 Dierdorf
Rheinland-Pfalz
Deutschland

Baujahr	2026
Etagen	2
Zimmer	2,00
Wohnfläche	55,00 m²
Nutzfläche	4,00 m²
Energieträger	Strom
Nebenkosten	125 €
Heizkosten	50 €
Miete Garage/Stellpl.	50 €

Mietsicherheit	2.550 €
Übernahme	ab Datum
Übernahmedatum	01.06.2026
Zustand	Erstbezug
Schlafzimmer	2
Badezimmer	1
Etage	Erdgeschoss
Stellplätze	2
Heizung	Fußbodenheizung

Exposé - Beschreibung

Objektbeschreibung

Tolle 2 bis 4-Zimmer Wohnungen in Energieeffizientem KFW55 Haus, Fußbodenheizung, zentrale Luft-Wärmepumpe, kontrollierte Wohnraumlüftung durch dezentrale in den Wohnungen installierte, moderne Einbauküchen in Hochglanz weiß, ebenerdige Duschen, moderne Betonfliesenoptik in Format 30x60cm, 3-fach Fensterverglasung der Firma WERU (innen und außen weiß), elektrische Rolladensysteme, elektrische Bad-/Handtuchheizkörper, WCs mit Softclose System, Waschmaschinen- und Trockneranschlüsse in Masterbad, Fliesenpiegel in Bädern 1,20m hoch außer Dusche (deckenhoch) mit modernen weiß-matten Fliesen (30x60) ausgestattet, alle Innentüren in Röhrenspankerntüren in CPL Ausführung weiß, Ganzglasduschabtrennungen, Alle Wohnungen mit Raufaser und in weiß 2x gestrichen. Alle Räume sowie sind mit modernen LED Leuchten ausgestattet. Die Bäder 70cm breiten Spiegel mit integriertem dimmbarem Licht (kalt/weiss). Moderne Einbauküchen in Lacklaminat weiss hochglanz, Griffe Edelstahloptik metall, Vollauszüge mit Dämpfung, Arbeitsplatte und Spritzschutz in stylischer Betonoptik, Unterschränke mit Auszügen, Besteckeinsatz, Abfallsammler, Einbauspüle inkl. Armatur, Geschirrspüler,, moderne schwarze Wand Abzugshaube, Giro Unterbau- Nischenleuchten, Glaskeramik Kochfeld, Einbau-Backofen.

Ausstattung

Fußboden:

Fliesen, Vinyl / PVC

Weitere Ausstattung:

Balkon, Keller, Einbauküche, Gäste-WC

Sonstiges

Verfügbare Wohnungen: Lage und Nummer der Wohnung / Anzahl Zimmer / Wohnfläche / Kaltmiete:

- Erdgeschoss - Links: 2 Zimmer, 1 Bad / 54qm / 750,-€
- Erdgeschoss - Mitte: 2 Zimmer, 1 Bad / 55qm / 750,-€
- Erdgeschoss - Rechts: 4 Zimmer 88qm / 1.350,-€
- 1.Obergeschoss - Links: 4 Zimmer / 89qm / 1.325,-€
- 1.Obergeschoss - Mitte: 2 Zimmer / 55qm / 775,-€
- 1.Obergeschoss - Mitte: 4 Zimmer / 89qm / 1.325,-€
- Dachgeschoss - Links: 3 Zimmer / 73 qm / 1.250,-€
- Dachgeschoss - Mitte: 2 Zimmer / 55 qm / 800,-€
- Dachgeschoss - Links: 3 Zimmer / 73 qm / 1.250,-€

Zusätzliche Kosten zur Kaltmiete:

Pro Stellplatz 50,-

Geplante Nebenkosten: 175,- bis 250,-€ monatlich je nach Wohnungsgröße und Belegung

Die Immobilie wird voraussichtlich im April übergeben und ist somit ab 1.Mai 2026 verfügbar.

Bei Interesse stellen Sie bitte folgende Informationen zur Verfügung:

- Kopie Vorder- und Rückseite Ihres Personalausweises
- Kopie Ihrer letzten Gehaltsabrechnungen, Rentennachweises oder BWA bzw. Bilanz bei Selbstständigen

- Mieterselbstauskunft

Mietinteressenten mit dem Wunsch nach langfristiger Bindung (mindestens 3 Jahre) werden bevorzugt.

Lage

Hervorragende verkehrstechnische Anbindung erreichen binnen weniger als 5 Minuten die A3, 20 Minuten nach Koblenz und ICE Montabaur, 35 Minuten nach Flughafen Köln/Bonn und 50 Minuten nach Frankfurt

Infrastruktur:

Apotheke, Lebensmittel-Discount, Allgemeinmediziner, Kindergarten, Grundschule, Hauptschule, Realschule, Gesamtschule, Öffentliche Verkehrsmittel

Exposé - Energieausweis

Energieausweistyp	Bedarfsausweis
Erstellungsdatum	ab 1. Mai 2014
Endenergiebedarf	18,30 kWh/(m²a)
Energieeffizienzklasse	A+, A



Exposé - Galerie



Projektfoto 2

Exposé - Galerie



Baufortschritt Real 1



Baufortschritt Real 2

Exposé - Galerie



Baufortschritt Real 3



Baufortschritt Real 4

Exposé - Galerie



Baufortschritt Real 5



Baufortschritt Real 6

Exposé - Galerie



Bsp Ausst.G-Bad + Fliesen



Bsp Ausst.G-Bad + Fliesen

Exposé - Galerie



Beispiel Ausstattung G-Bad



Bsp Ausst.Masterbad + Fliesen

Exposé - Galerie



Bsp Ausst.Masterbad + Fliesen



Bsp Ausst.Masterbad + Fliesen

Exposé - Galerie

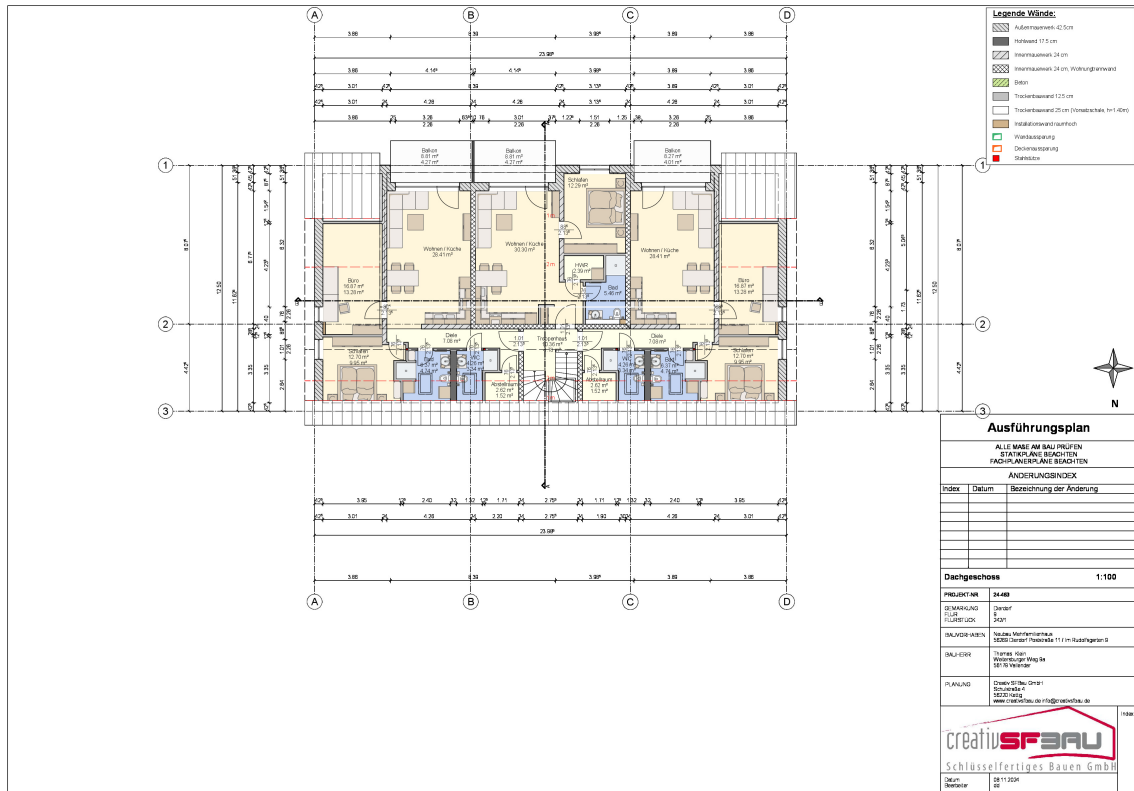


Beispiel Bodenbelag



Schalterprogramme Sicht1

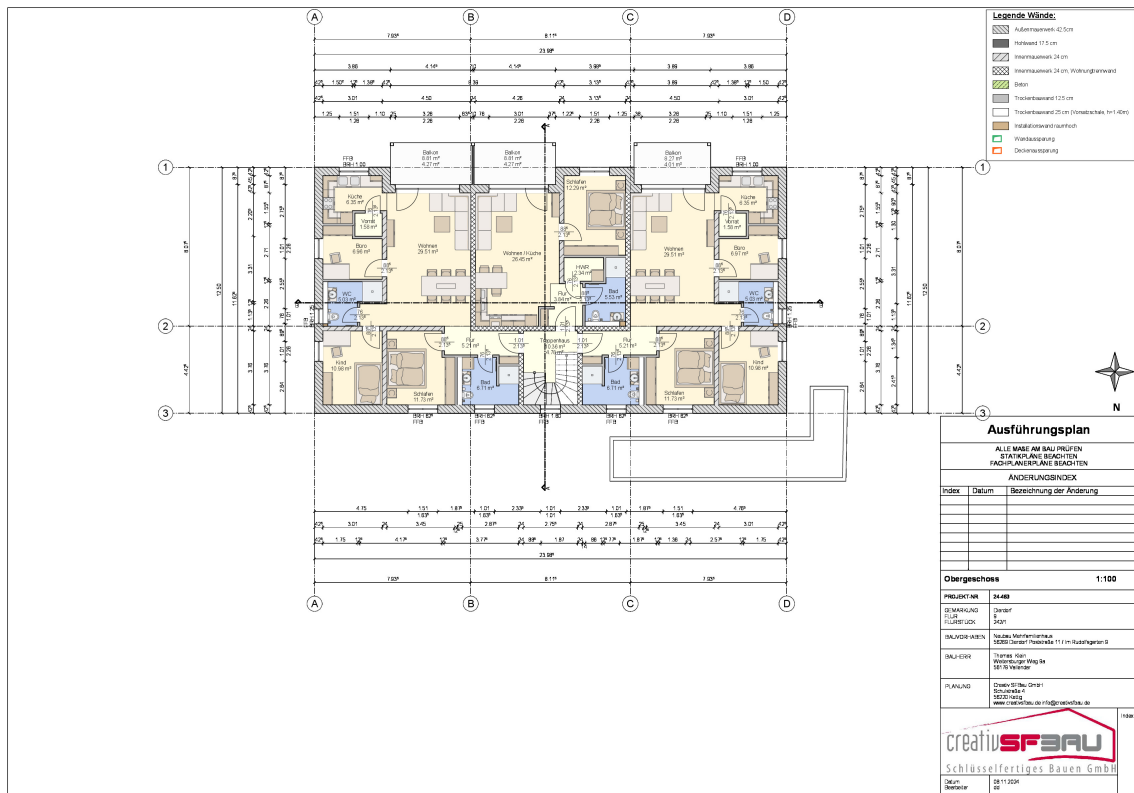
Exposé - Grundrisse



Exposé - Grundrisse



Exposé - Grundrisse



Exposé - Anhänge

1. Mieterauskunft
2. Küchen nach Wohnungstyp

Mieterselbstauskunft

Angaben zum Mietobjekt:

Mietbeginn: _____

Gewünschter Einzugstermin: _____

Nettokaltmiete: _____

Betriebskostenvorauszahlungen: _____

Kaution: _____

Mietinteressent/in	Mietinteressent/in
Name / Vorname	Name / Vorname
Geburtsdatum	Geburtsdatum
Familienstand (ledig, verheiratet)	Familienstand (ledig, verheiratet)
bisherige Anschrift	bisherige Anschrift
Telefon privat	Telefon privat
Telefon mobil	Telefon mobil
E-Mail-Adresse	E-Mail-Adresse
bisheriger Vermieter	bisheriger Vermieter
Anschrift/Telefon	Anschrift/Telefon

derzeitiger Arbeitgeber	derzeitiger Arbeitgeber
Anschrift/Telefon	Anschrift/Telefon
beschäftigt in ungekündigter Stellung seit	beschäftigt in ungekündigter Stellung seit
derzeitig ausgeübter Beruf	derzeitig ausgeübter Beruf
selbstständig als	selbstständig als
aktuelles monatliches Gesamt-Nettoeinkommen in EURO (bitte Nachweis beifügen)	aktuelles monatliches Gesamt-Nettoeinkommen in EURO (bitte Nachweis beifügen)

Zum Haushalt gehörende Kinder, Verwandte, Hausangestellte oder sonstige Mitbewohner:

Name	Vorname(n)	Verwandschafts- grad	Geburtsdatum	Eigenes Einkommen (netto)

Ich / wir erkläre(n) hiermit der Wahrheit entsprechend Folgendes:

In die Wohnung werden _____ Personen einziehen.

Es bestehen keinerlei Absichten oder Gründe, weitere Personen in die Wohnung aufzunehmen oder eine Wohngemeinschaft zu gründen.

Ich / wir habe(n) folgende Haustiere: _____

Die Wohnung wird nicht gewerblich genutzt.

Mein / unser derzeitiges Mietverhältnis besteht seit _____

Mein / unser derzeitiges Mietverhältnis wurde gekündigt seitens des / der Mieter(s) / Vermieter(s) wegen _____

Über die Räumung meiner / unserer Wohnung war / ist ein Räumungsrechtsstreit anhängig.

Es bestehen laufende, regelmäßige Zahlungsverpflichtungen aus:

Teilzahlungsgeschäften in Höhe von _____ € monatlich bis zum _____

Darlehensverpflichtungen in Höhe von _____ € monatlich bis zum _____

Eine bis zum _____ in Höhe von _____ €.

Sonstige Verpflichtungen in Höhe von _____ € monatlich.

Ich / wir habe(n) in den letzten drei Jahren weder eine eidesstattliche Versicherung / Vermögensauskunft abgegeben, noch erging ein Haftbefehl, noch ist ein solches Verfahren anhängig.

Über mein / unser Vermögen wurde in den letzten fünf Jahren kein Konkurs- oder Vergleichsverfahren bzw. Insolvenzverfahren eröffnet bzw. die Eröffnung mangels Masse abgewiesen. Solche Verfahren sind derzeit auch nicht anhängig.

Ich bin / wir sind in der Lage, eine Mietsicherheit von _____ € zu leisten und die geforderte Miete laufend zu zahlen.

Ich bin / wir sind mit einer Verwendung der angegebenen Daten für eigene Zwecke des / der Vermieter(s) gemäß dem Bundesdatenschutzgesetz einverstanden.

Eine Mietschuldenfreiheitsbescheinigung ist beigelegt.

Eine SCHUFA-Auskunft über meine / unsere finanziellen Verhältnisse ist beigelegt.

Wichtige Hinweise und Tipps

Sollte sich nach Abschluss des Mietvertrags herausstellen, dass einzelne Angaben falsch sind, ist die Vermieterseite berechtigt, den Mietvertrag anzufechten bzw. diesen fristgerecht gegebenenfalls sofort fristlos zu kündigen.

Bei der Frage nach dem Familienstand und dem Namen und der Anschrift des bisherigen Vermieters darf der Mieter falsche bzw. keine Angaben machen, ohne dass hieraus ein Kündigungsrecht des Vermieters folgt.

_____, den _____

Mietinteressent/in

Mietinteressent/in



architecto.

by Küchen Aktuell

Angebot Nr.

102130

Auftraggeber

Thomas Klein

Bauvorhaben

MFH_Klein_Dierdorf

Deutschlands Marktführer in Sachen Küchen

Seit über 25 Jahren



**KÜCHEN
AKTUELL**
Ihr sympathischer Küchengigant

Angebot

Projekt

102130

MFH_Klein_Dierdorf

Erstellung

26.11.2024

Auslieferung

Ca. 40.KW 2025

Gültig

31.12.2024

Adresse Auftraggeber

Thomas Klein

Weitersburger Weg 9a

56179 Vallendar



Inhaltsverzeichnis

1. Wer wir sind ...
2. Was macht uns speziell ...
3. Angebotsspezifikationen
4. Visualisierung der Typen
5. Produktspezifikationen
6. Unsere Garantie
7. Zertifikate
8. Ihr verantwortliches Team
9. Allgemeine Bedingungen

wer wir sind.

- **architecto.** ist eine Tochtergesellschaft von Küchen Aktuell
- Spezialisiert auf Objektgeschäft im In- und Ausland
- **17** Showrooms in Deutschland
- **12** Logistikstandorte
- **400** eigene Monteure

Showroom | Cube30
Lübbeckerstrasse 39
32584 Löhne



Die vier Säulen des Erfolgs

wer wir sind.

Stark im Preis

Ausgezeichnet und unschlagbar im Preis-Leistungs-Verhältnis.



1

Stark in der Abwicklung

Von Anfang an haben unsere Expertenteams alle wichtigen Schritte für das Objektgeschäft im Blick.



2

Stark in der Planung



Über 250 ExpertInnen beraten Sie professionell in allen Fragen kompetent und kostenlos.

3

Stark in der Vielfalt



Küchen Aktuell ist mit über 25 Jahren Erfahrung, Deutschlands größter und erfolgreichster Küchenfachhändler.

4

Ausgezeichnet
und unschlagbar im
Preis-Leistungs-
Verhältnis

 **WirtschaftsWoche**

**Preis-
favoriten**

Höchste Empfehlung

2023

Küchen Aktuell

1. Platz

Branchenvergleich:
17 Küchenfachmärkte
Partner: ServiceValue GmbH
wirtschaftswoche.de • 07.02.2023

WirtschaftsWoche

BESTER Kunden- Service

2023


Küchen Aktuell

Im Vergleich: 13 Küchenfachmärkte
Partner: ServiceValue GmbH
Ausgabe 19/2023

Unsere Experten
Teams haben für
das Objektgeschäft
alle wichtigen
Schritte immer im
Blick.



a.



Ein erfahrenes Team
von Innenarchitekten
und Küchenplanern
berät Sie professionell
und das auf Wunsch
vor Beauftragung

Mit ca. **30.000 Küchen** pro Jahr sind wir Deutschlands führender Küchenfachhändler.

Für das Projektgeschäft sind speziell **3 Marken** konzipiert worden, um die Anforderungen perfekt zu bedienen.

coming soon

 **Musterring**
DIE MARKENKÜCHE

architecto.
collection

a.

Angebotspezifikationen

Für das Objekt bieten wir Ihnen die Küchen in nachfolgender Konfiguration an.

inklusive:

- ✓ Lieferung & Montage
- ✓ Elektroanschlüsse
- ✓ Sanitärgrundanschlüsse



Angebot

VAR	BESCHREIBUNG	ANZAHL	EINZELPREIS	GESAMTPREIS
1	Typ 1 (EG-Links)	1	3.742,00 €	3.742,00 €
2	Typ 2 (EG-Mitte)	1	3.408,00 €	3.408,00 €
3	Typ 3 (OG-Mitte/DG-Mitte)	2	3.892,00 €	7.784,00 €
4	Typ 4 (EG-Rechts/OG-Rechts) gespiegelt (OG-Links)	3	4.252,00 €	12.756,00 €
5	Typ 5 (DG-Links) gespiegelt (DG-Rechts)	2	3.655,00 €	7.310,00 €
6	Typ 5 (DG-Links) gespiegelt (DG-Rechts) - mit Standkühlschrank		3.460,00 €	
Preise verstehen sich zzgl. gesetzlicher MwSt.		9		35.000,00 €

Angebotsbindung bis

31.12.2024

Lieferung ab

Oktober/2025

a.

Die allgemeinen Zahlungsbedingungen entnehmen Sie bitte der letzten Angebotsseite.

BEINHALTET

Architecto:

- Backofenn EH92364E-A
- Kochfeld 9EC742100E
- Geschirrspüler EGSPV5972-A
- Kühlschrank 9EKGCS387921
- Dunstabzugshaube 9KHF664610S

Blanco:

- Spüle Tipo 45 S
- Armatur Daras HD
- Abfallsystem Botton Pro 45/2

Die Küche beinhaltet außerdem:

- 1x Besteckeinsatz
- Kohlefilter für die Dunstabzugshaube

EG – Wohnung Links

PERSPEKTIVE



Visualisierung

Var. 2 | Typ 2 (EG-Mitte)

BEINHALTET

Architecto:

- Backofenn EH92364E-A
- Kochfeld 9EC742100E
- Geschirrspüler EGSPV5972-A
- Kühlschrank 9EKGCS387921
- Dunstabzugshaube 9KHF664610S

Blanco:

- Spüle Tipo 45 S
- Armatur Daras HD
- Abfallsystem Botton Pro 45/2

Die Küche beinhaltet außerdem:

- 1x Besteckeinsatz
- Kohlefilter für die Dunstabzugshaube

EG – Wohnung Mitte

PERSPEKTIVE



BEINHALTET

Architecto:

- Backofenn EH92364E-A
- Kochfeld 9EC742100E
- Geschirrspüler EGSPV5972-A
- Kühlschrank 9EKGCS387921
- Dunstabzugshaube 9KHF664610S

Blanco:

- Spüle Tipo 45 S
- Armatur Daras HD
- Abfallsystem Botton Pro 45/2

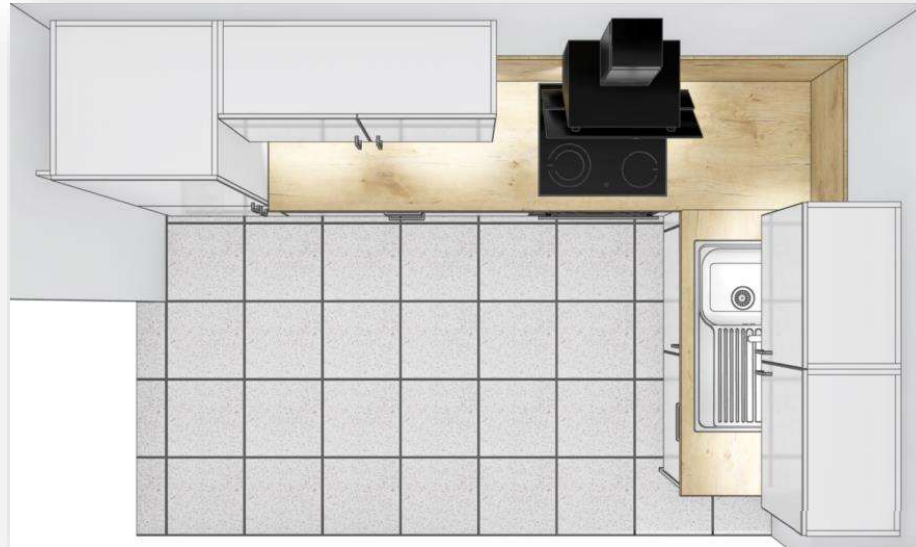
Die Küche beinhaltet außerdem:

- 1x Besteckeinsatz
- Kohlefilter für die Dunstabzugshaube

OG – Wohnung Mitte

DG – Wohnung Mitte

PERSPEKTIVE



Visualisierung

Var. 4 | Typ 4 (EG-Rechts/OG-Rechts) gespiegelt (OG-Links)

BEINHALTET

Architecto:

- Backofenn EH92364E-A
- Kochfeld 9EC742100E
- Geschirrspüler EGSPV5972-A
- Kühlschrank 9EKGCS387921
- Dunstabzugshaube 9KHF664610S

Blanco:

- Spüle Tipo 45 S
- Armatur Daras HD
- Abfallsystem Botton Pro 45/2

Die Küche beinhaltet außerdem:

- 1x Besteckeinsatz
- Kohlefilter für die Dunstabzugshaube

EG - Wohnung Rechts

OG – Wohnung Rechts

gespiegelt:

OG – Wohnung Links

PERSPEKTIVE



Visualisierung Var. 5 | Typ 5 (DG-Links) gespiegelt (DG-Rechts)

BEINHALTET

Architecto:

- Backofenn EH92364E-A
- Kochfeld 9EC742100E
- Geschirrspüler EGSPV5972-A
- Kühlschrank 9EKGCS387921
- Dunstabzugshaube 9KHF664610S

Blanco:

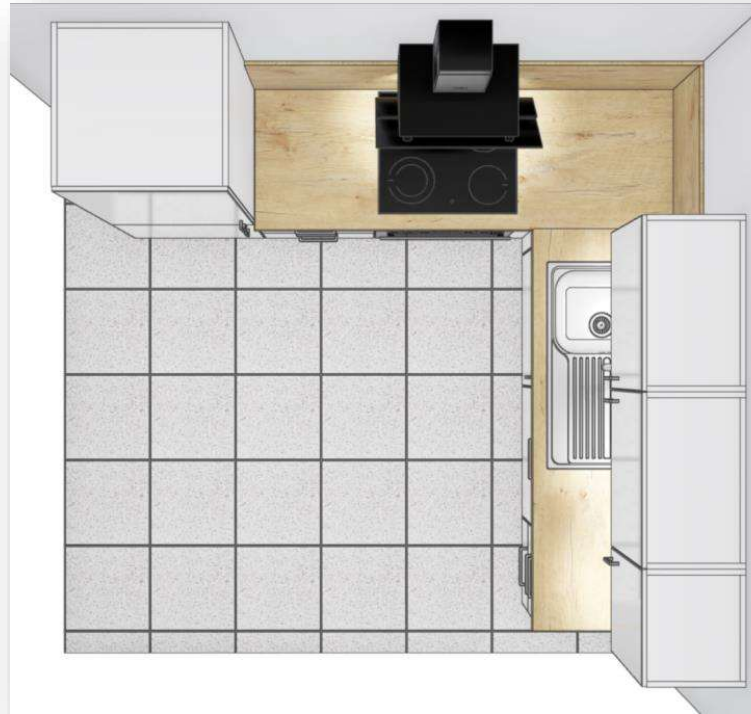
- Spüle Tipo 45 S
- Armatur Daras HD
- Abfallsystem Botton Pro 45/2

Die Küche beinhaltet außerdem:

- 1x Besteckeinsatz
- Kohlefilter für die Dunstabzugshaube

DG – Wohnung Links
gespiegelt:
DG – Wohnung Rechts

PERSPEKTIVE



BEINHALTET

Architecto:

- Backofenn EH92364E-A
- Kochfeld 9EC742100E
- Geschirrspüler EGSPV5972-A
- Kühlschrank 9KGCN388140E
- Dunstabzugshaube 9KHF664610S

Blanco:

- Spüle Tipo 45 S
- Armatur Daras HD
- Abfallsystem Botton Pro 45/2

Die Küche beinhaltet außerdem:

- 1x Besteckeinsatz
- Kohlefilter für die Dunstabzugshaube

DG – Wohnung Links
gespiegelt:
DG – Wohnung Rechts

PERSPEKTIVE





ARC-265
Moonlight grey Hochglanz



ARC-268
Polarweiß Hochglanz



ARC-294
Greige Hochglanz



ARC-296
Weiß Hochglanz



ARC-297
Silk Hochglanz



ARC-298
Quarzgrau Hochglanz



ARC-299
Sandbeige Hochglanz

architecto.
by Küchen Aktuell



Front: Lacklaminat hochglänzend
Träger: MDF-Holzwerkstoffplatte
Kanten: PP-Kante
Stärke: 18mm



Perfektes Produkt für den Einsatz im Objektbereich.
Langlebig und reinigungsfreundlich.

*Korpusaußenseite in Frontfarbe nicht möglich



869 Eiche Sand*



882 Grain hell*



967 Wild Oak*



942 Natural Oak*



980 Shell Oak*



981 Honey oak*



982 Coffee Oak*



890 Concrete
white



889 Concrete grey



898 Concrete
anthracite

* Holzdekore haben immer einen waagerechten Maserungsverlauf

Beschaffenheit	Lacklaminat Hochglanz
Frontfarbe	Weiß Hochglanz
Korpusfarbe	Weiß
Korpusinnenfarbe	
Sichtseiten	Weiß glänzend
Wange	Weiß glänzend
Arbeitsplatte	Wild Oak
Stärke der Arbeitsplatte	39 mm
Arbeitsplatte Kantenart	Postforming
Nischenverkleidung	Wild Oak
Wandabschlussprofil	Nicht Enthalten
Sockelfarbe	Weiß glänzend
Türscharniere	gedämpft
Schubkasten/ Auszug	gedämpft
Abluft/ Umluft/ Mauerkasten	Umluft, Kohlefilter enthalten

Griff Nr./Art

741 Metall-Bügelgriff edelstahlfarbig



Arbeitshöhe	913 mm
Unterschrankhöhe	724 mm
Hängeschrankhöhe	724 mm
Gesamthöhe	2196 mm

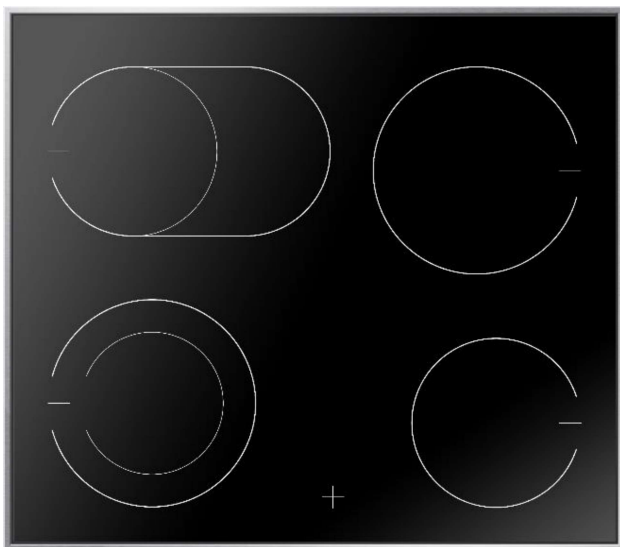
Marke	architecto
Typ	Herd
Artikelnummer	EH92364E-A



Eigenschaften

- **Energieeffizienzklasse A (A+++–D)**
- Edelstahl
- Knebelsteuerung
- 9 Backofenfunktionen, Umluft
- CoolDoor3, Leichtreinigungstür
- Halogenbeleuchtung
- Steam Clean Reinigung
- Clean Emaillierung, schwarz
- geprägte Seitenwände
- 1 Backblech, 1 Grillrost
- Garraumvolumen: 62 Liter
- Anzahl der Garräume: 1, Wärmequelle: Elektro
- Energieverbrauch konventionell: 0,99 kWh, Heißluft/Umluft: 0,77 kWh
- Nischenmaß (HxBxT): 600 x 560 x min. 560 mm
- Anschlusswert: 3,50 kW
- Spannung/Frequenz: 3N ~ 400 V / 50 Hz

Marke	architecto
Typ	Cerankochfeld Herdgebunden
Artikelnummer	9EC742100E



Eigenschaften

- Edelstahlrahmen
- Knebelsteuerung Herd
- Restwärmeanzeige
- Glaskeramikkochfeld, 4 TopSpeed Kochzonen
- Zweikreis-Zone, Bräter-Zone
- Ø vorne links 180/120 mm, Leistung: 1,7/0,7 kW
- Ø hinten links 250/140 mm, Leistung: 2,0/1,1 kW
- Ø vorne rechts 145 mm, Leistung: 1,2 kW
- Ø hinten rechts 180 mm, Leistung: 1,8 kW
- Gerätemaß (BxT): 575 x 505 mm
- Ausschnittmaß (BxT): 560 x 490 mm
- Anschlusswert: 6,70 kW
- Spannung/Frequenz: 3N ~ 400 V / 50 Hz

Marke	architecto
Typ	Geschirrspüler
Artikelnummer	EGSPV5972-A



Eigenschaften

- **Energieeffizienzklasse: D (A-G)**
- 12 Maßgedecke
- Aquastopp Sicherheitsschlauch, elektronisch
- Startzeitvorwahl, 3/6/9 h
- 5 Programme
- 4 Spültemperaturen, Extra trocknen
- OpenDry - Türöffnung nach Programmende
- Halbbeladung
- Klarspüler-, Salzangelanzeige
- Besteckkorb
- verstellbare Tassenablage
- Unterkorb mit faltbaren Gittern
- Innenbehälter: Edelstahl
- Energieverbrauch pro 100 Spülgänge: 82 kWh
- Wasserverbrauch pro Spülgang: 11,0 l
- Luftschallemission: 49 dB (A) re 1 pW, Klasse: C
- Nische (HxBxT): 820-870 x **600** x min. 580 mm
- hocheinbaubar
- Frontjustierung: 3,2-7,0 kg Möbelfrontgewicht
- von vorne verstellbare Hinterfüße
- Anschlusswert: 1,93 kW
- Spannung/Frequenz: 230 V / 50 Hz
- Kabellänge mit Schukostecker: 150 cm, Position Rückseite:
- mittig
- Schlauchlänge Zu-/Abfluss: 150 / 140 cm, Position Rückseite:
- rechts / rechts

Marke	architecto
Typ	Kühlgefrierkombination
Artikelnummer	9EKGCS387921



Eigenschaften

- **Energieeffizienzklasse: E (A-G)**
- Schlepptür-Technik
- Nutzinhalt total: 270 l
- Kühlen: 195 l
- Gefrieren: 75 l
- Abtauung: automatisch
- 4 Glasablagen, silberne Applikationen
- 1 Gemüseschublade
- 3 Türablagen, silberne Applikationen
- LED-Beleuchtung, oben
- Zubehör: Eiertablett
- Frost Control, Abtauung: manuell
- 3 Gefrierschubladen, 2 Gefrierfach-Ablagen
- Zubehör: Eiswürfelbehälter
- Energieverbrauch: pro Jahr 221 kWh
- Gefrierleistung: 3,5 kg/24 h
- Temperaturanstiegszeit: 11 h
- Luftschallemission: 39 dB(A)re1pW, Klasse: C
- Nische (HxBxT): 1771-1774 x 560 x 560 mm
- Türanschlag rechts, wechselbar: Ja
- höhenverstellbare Vorderfüße
- Spannung/Frequenz: 220-240 V / 50 Hz
- Klimaklasse: ST, 16 - 38 °C
- Länge Anschlusskabel: 200 cm

Marke	architecto
Typ	Kühlgefrierkombination
Artikelnummer	9KGCN388140E



Eigenschaften

- **Energieeffizienzklasse: E (A-G)**
- NoFrost Standgerät Edelstahlfarbig
- VitControl Plus Line
- Edelstahloptik
- elektronische Steuerung
- Tür-Offen-Alarm
- Nutzinhalt total: 250 l
- Kühlen: 180 l, Gefrieren: 70 l Kühlen
- AirSystem ,Umluftkühlung
- NoFrost, Abtauung: automatisch
- Superkühlfunktion
- 2 Glasablagen, silberne Applikationen
- FreshZone: 0°- 3°C Schublade
- 1 VitControlPlus Schublade
- 3 Türablagen, silberne Applikationen
- LED-Beleuchtung, oben
- Zubehör: Eierrack, Chrom-Flaschengitter
- NoFrost, Abtauung: automatisch,
- 3 Gefrierschubladen, silberne Applikationen
- Zubehör: Eiswürfelbehälter
- Energieverbrauch: pro Jahr 219 kWh
- Gefrierleistung: 3,2 kg/24 h
- Temperaturanstiegszeit: 9 h
- Luftschallemission: 41 dB(A)re1pW, Klasse: C
- Gerätemaß inkl. Griff: 1800 x 545 x 590 mm
- Türanschlag rechts, wechselbar: Ja
- Spannung/Frequenz: 220-240 V / 50 Hz
- Klimaklasse: SN-ST, 10 - 38 °C

Marke	architecto
Typ	Kopffreihaube
Artikelnummer	9KHF664610S



Eigenschaften

- **Energieeffizienzklasse: A (A+++ -D)**
- Nettobreite 600 mm
- Schwarzer Glasschirm, Edelstahlstreifen
- Farbe Kaminschacht: Schwarz
- SensorTouch
- Lichtwärme 6500 K
- Abluft-/Umluftbetrieb
- 3 Leistungsstufen 308-606 m³/h
- max. 15 Min. Nachlaufautomatik
- Beleuchtung: 2 x LED / 2,0 W,
- 1 Aluminium Fettfilter, spülmaschinengeeignet
- Abluftschlauch (Ø 150 mm) beigegefügt
- Energieverbrauch: pro Jahr 48,1 kWh/Jahr
- Fluidynamische Effizienzklasse: A
- Beleuchtungseffizienzklasse: A
- Klasse Fettabscheidegrad: E
- Geräusch: min. 49 dB - max. 67 dB

Marke	Blanco
Typ	Tipo 45 S & Daras HD
Artikelnummer	526335 & 517720



Eigenschaften

- Edelstahl Naturfinish
 - Ablaufgarnitur mit Raumsparrohr
 - 3 ½" Korbventil mit Abлаuffernbedienung (Drehbetätigung)
 - Reversibler Einbau möglich
 - B/T ca. 86/50cm
 - Beckengröße B/T/H ca. : 34,5/42/16,5cm
-
- Chrom Küchenarmatur
 - Hochdruck mit Rohrauslauf
 - Auslauf schwenkbar 360°
 - BLANCO-Kartusche mit keramischen Dichtscheiben
 - Flexible Anschlussschläuche mit 350 mm Länge und 3/8," Mutter für besonders leichte und sichere Montage
 - LGA zertifiziert

Sonstiges



Besteckeinsatz

- Kunststoff
- die Einteilung variiert nach Größe



FWP18

- Kohlefilter
- 2 Stück



KA220043_S3

- 3er Set
- 1 Leuchte mit Schalter
- Anschlussspannung: 12 V
- Lichtfarbe in Kelvin: 3000
- Leistung / Watt: 3
- extrem flach 6mm
- Mechanischer Schalter
- 120° Abstrahlwinkel



Blanco 517467

- Bodenmontage hinter Drehtüren
- 2 x 13 l Eimer

Garantie

Als **No.1 im Küchenmarkt** wissen wir, wie wertvoll Vertrauen ist, dennoch ...

**5 Jahre Vollgarantie
auf Holz und Geräte**

*nur Küche und Elektrogeräte

**10 Jahre auf
Musterring Markenküchen**

*nur Küche



... sichern wir Sie ab!

a.