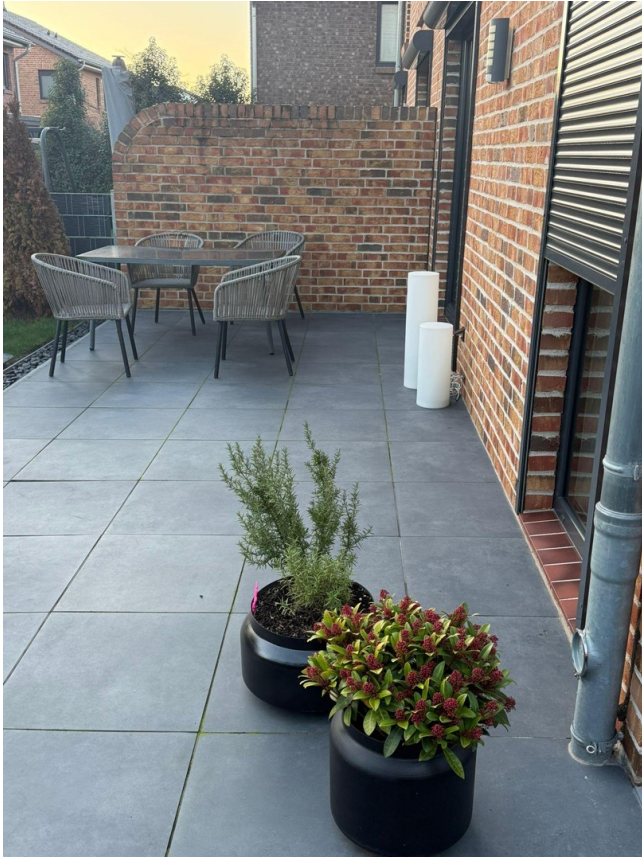


Exposé

Doppelhaushälfte in Bad Bramstedt

Provisionfrei Haus in Bad Bramstedt



Objekt-Nr. OM-416071

Doppelhaushälfte

Verkauf: **555.000 €**

Ansprechpartner:
Yuliyana Tsanev

24576 Bad Bramstedt
Schleswig-Holstein
Deutschland

Baujahr	2020
Grundstücksfläche	275,00 m²
Etagen	3
Zimmer	6,00
Wohnfläche	124,00 m²
Energieträger	Gas
Übernahme	Nach Vereinbarung

Zustand	Neuwertig
Schlafzimmer	3
Badezimmer	2
Carports	1
Stellplätze	2
Heizung	Fußbodenheizung

Exposé - Beschreibung

Objektbeschreibung

Diese attraktive Doppelhaushälfte bietet auf ca. 124 m² Wohnfläche ein ideales Zuhause für Familien, Paare oder Homeoffice-Nutzer. Mit einer durchdachten Raumaufteilung überzeugt dieses Objekt durch Funktionalität und Wohnkomfort. Im Erdgeschoss erwartet Sie ein großzügiger Wohn- und Essbereich, der durch große Fensterfronten lichtdurchflutet ist und direkten Zugang zur Terrasse sowie zum Garten bietet. Ein Gäste-WC ergänzt das Raumangebot auf dieser Ebene. Über die Treppe gelangen Sie ins Obergeschoss. Hier erwarten Sie ein Vollbad sowie drei gut geschnittene Zimmer, die sich flexibel als Schlaf-, Kinder- oder Arbeitszimmer nutzen lassen.

Ein weiteres Highlight ist der wohnflächenartige Dachgeschoss mit einer Fläche von ca. 36 qm, der zusätzlichen Platz bietet – ideal als Hobbyraum, Büro oder Abstellfläche.

Das Haus steht auf einem ca. 275 m² großen Grundstück und bietet damit genügend Freiraum im Außenbereich.

Insgesamt bietet diese Doppelhaushälfte ein modernes und komfortables Wohnambiente in einer ruhigen Wohngegend von Bad Bramstedt, die alle energetischen Standards erfüllt und keine Wünsche offen lässt!

Ausstattung

KW55

El. Rolladen auf Erdgeschoss

Dachgeschoss ausgebaut ca. 36qm²

Carport

Fußboden:

Parkett, Fliesen

Weitere Ausstattung:

Terrasse, Garten, Vollbad, Duschbad, Einbauküche

Sonstiges

01773282910

Lage

Dieses Doppelhaushälfte befindet sich in einem ausgesprochen ruhigen und gepflegten Wohngebiet von Bad Bramstedt – ideal für alle, die naturnah wohnen und dennoch gut angebunden sein möchten. Die Nachbarschaft ist geprägt von ansprechenden Einfamilienhäusern, gepflegten Gärten und einer angenehmen Zurückgezogenheit vom Trubel des Alltags.

Direkt vor der Haustür beginnt die Natur: Ob für den morgendlichen Spaziergang, die Joggingrunde oder entspannte Stunden mit dem Hund – zahlreiche Feld- und Waldwege laden zu Bewegung und Erholung ein. Trotz der ruhigen Lage ist die Infrastruktur hervorragend: Einkaufsmöglichkeiten, Ärzte, Cafés sowie der Wochenmarkt im Stadtzentrum von Bad Bramstedt sind schnell erreicht.

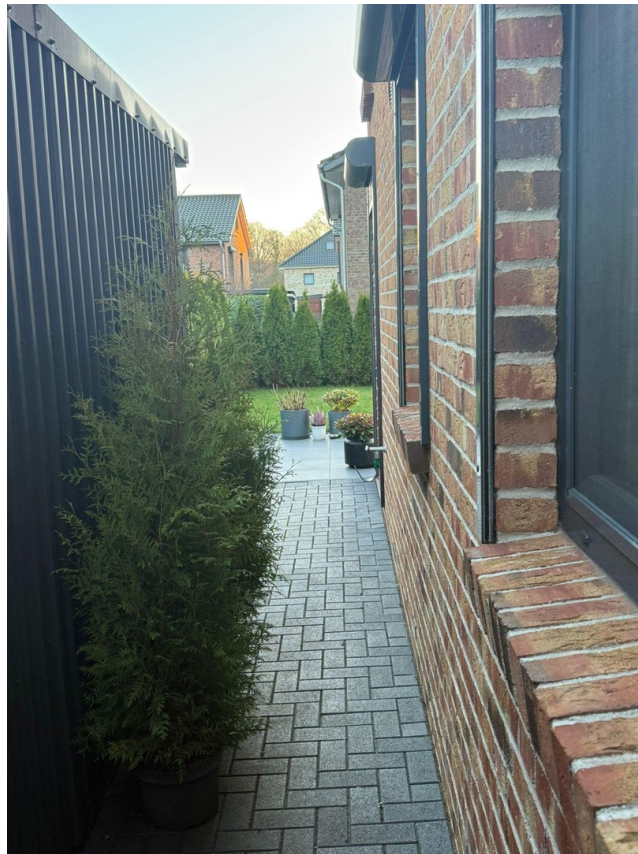
Auch für Pendler bietet der Standort klare Vorteile: Über die A7 ist Hamburg in rund 40 Minuten mit dem Auto erreichbar, Neumünster und Kiel ebenfalls in komfortabler Distanz. Zudem verfügt Bad Bramstedt über eine gute Bahnanbindung und einen eigenen Bahnhof mit direkter Verbindung in die Metropolregion Hamburg.

Kurze Wege, viel Grün und ein nachbarschaftliches Wohngefühl machen diese Lage zu einer echten Wohlfühladresse – perfekt für Menschen, die naturnahe Ruhe schätzen, aber auf Komfort nicht verzichten möchten.

Infrastruktur:

Apotheke, Allgemeinmediziner, Kindergarten, Grundschule, Hauptschule, Realschule, Gymnasium, Gesamtschule, Öffentliche Verkehrsmittel

Exposé - Galerie



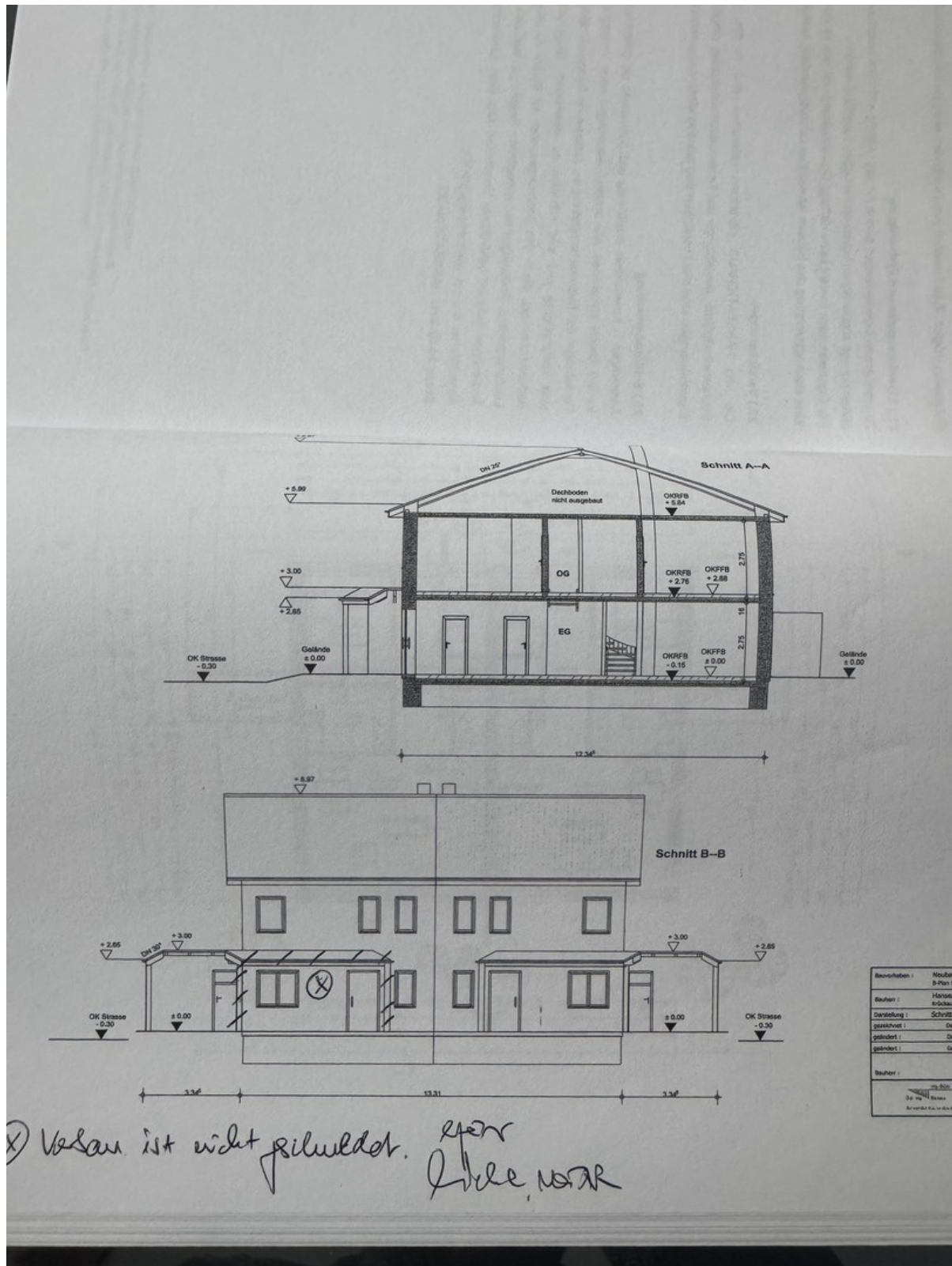
Exposé - Galerie



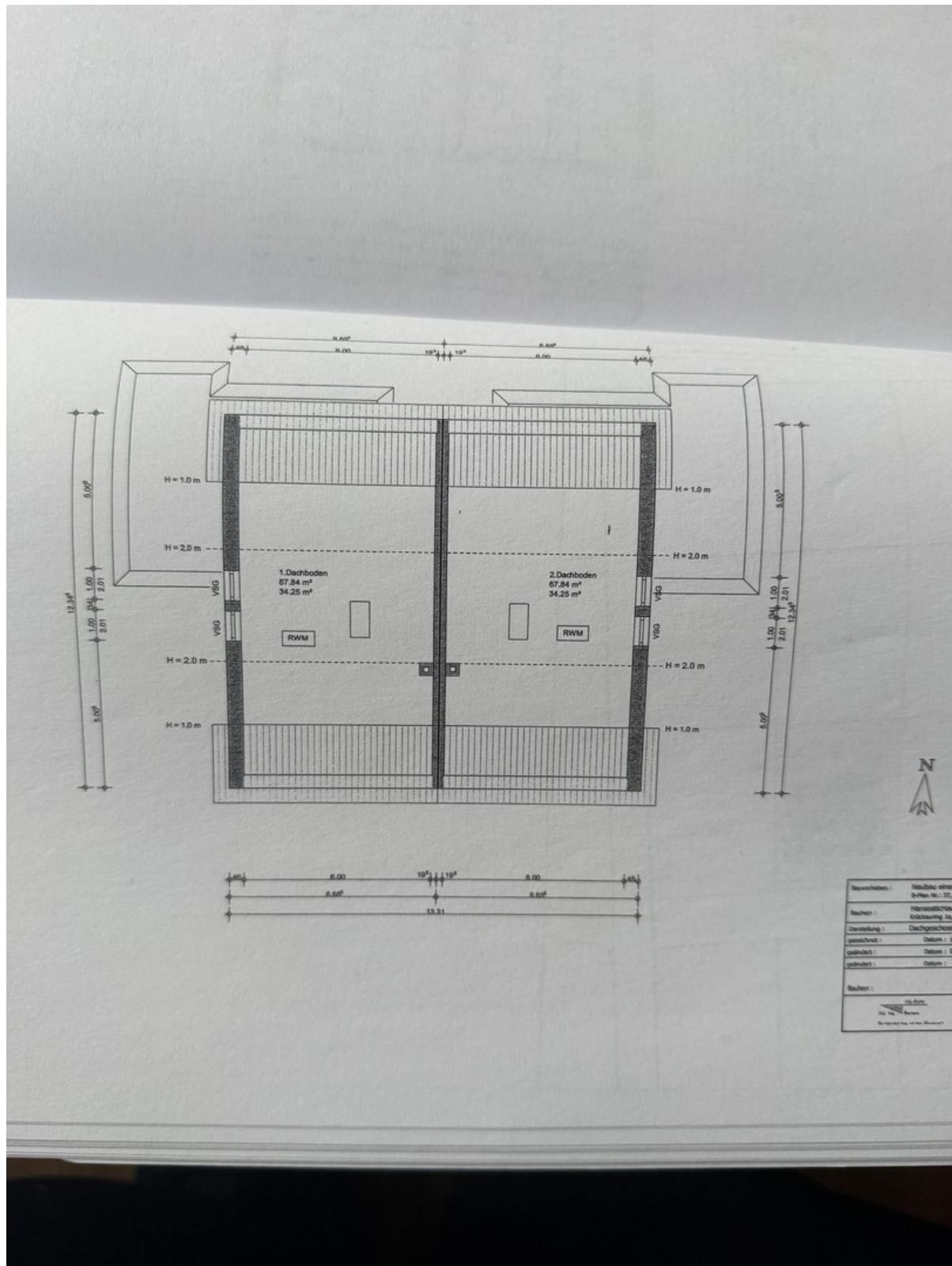
Exposé - Galerie



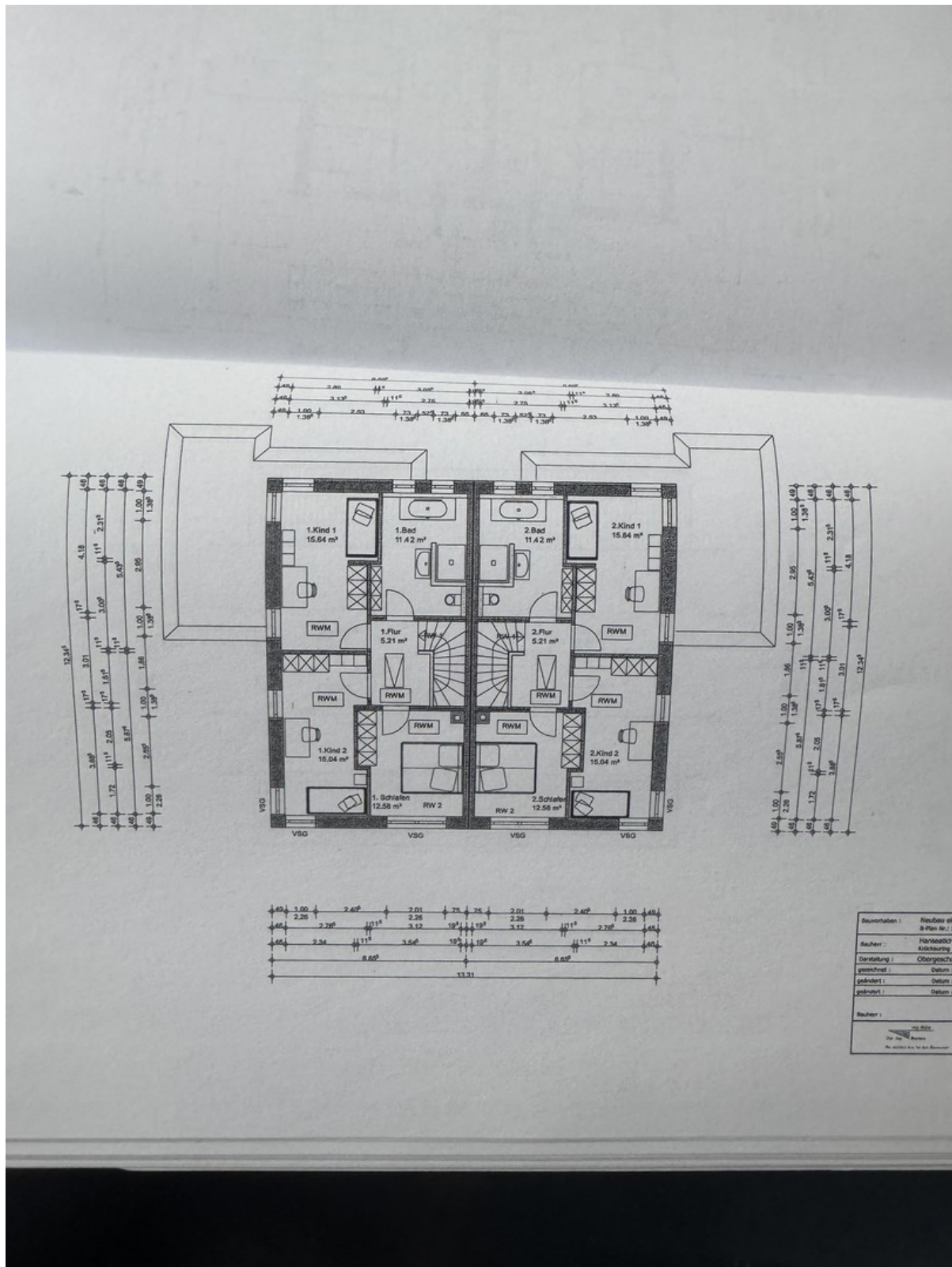
Exposé - Grundrisse



Exposé - Grundrisse



Exposé - Grundrisse



Exposé - Grundrisse

