

# Exposé

## Wohnung in Krefeld

### **JOBCENTER: Frisch sanierte 3,5 Zimmer Wohnung in Krefeld mit Aufzug und Einbauküche**



Objekt-Nr. OM-415973

#### **Wohnung**

Vermietung: **1 € + NK**

Schwertstraße 65  
47799 Krefeld  
Nordrhein-Westfalen  
Deutschland

Baujahr	1973	Übernahmedatum	01.01.2026
Zimmer	3,00	Zustand	saniert
Wohnfläche	96,00 m²	Etage	4. OG
Energieträger	Gas	Stellplätze	1
Mietsicherheit	3.090 €	Heizung	Zentralheizung
Übernahme	ab Datum		

# Exposé - Beschreibung

## Objektbeschreibung

Wir helfen dir als Jobcenter-Leistungsempfänger zu frisch saniertem Wohnraum für dich und deine Familie. Das ist unsere Mission!

- + Gepflegtes Mehrfamilienhaus
- + 96qm Wohnfläche
- + 3 Schlaf/Wohnzimmer
- + Frisch saniert
- + Mit Einbauküche
- + 4. Obergeschoss
- + Aufzug
- + Ruhige und familienfreundliche Umgebung
- + Einzugsdatum ab 01.01.2026

## Ausstattung

Wir helfen dir als Jobcenter-Leistungsempfänger zu frisch saniertem Wohnraum für dich und deine Familie. Das ist unsere Mission!

- + Gepflegtes Mehrfamilienhaus
- + 96qm Wohnfläche
- + 3 Schlaf/Wohnzimmer
- + Frisch saniert
- + Mit Einbauküche
- + 4. Obergeschoss
- + Aufzug
- + Ruhige und familienfreundliche Umgebung
- + Einzugsdatum ab 01.01.2026

### Fußboden:

Laminat

### Weitere Ausstattung:

Balkon, Keller, Aufzug, Einbauküche, Barrierefrei

## Sonstiges

Angaben gemäß § 5 TMG

Steinwert Immobilien GmbH

Austinstr. 56

56075 Koblenz

Vertreten durch:

Luciano Privitera

## Kontakt

E-Mail: [vermietung@lpc-projektentwicklung.de](mailto:vermietung@lpc-projektentwicklung.de)

Umsatzsteuer-ID

DE359647698

## Lage

Wir helfen dir als Jobcenter-Leistungsempfänger zu frisch saniertem Wohnraum für dich und deine Familie. Das ist unsere Mission!

- + Ruhige und familienfreundliche Wohngegend
- + Schulen
- + Kindergärten
- + Einkaufsmöglichkeiten
- + Öffentliche Verkehrsmittel
- + Autobahn

### **Infrastruktur:**

Apotheke, Lebensmittel-Discount, Allgemeinmediziner, Kindergarten, Grundschule, Hauptschule, Realschule, Gymnasium, Gesamtschule, Öffentliche Verkehrsmittel

# Exposé - Energieausweis

Energieausweistyp	Verbrauchsausweis
Erstellungsdatum	bis 30. April 2014
Energieverbrauchskennwert	180,00 kWh/(m²a)
Warmwasser enthalten	Ja



## Exposé - Galerie



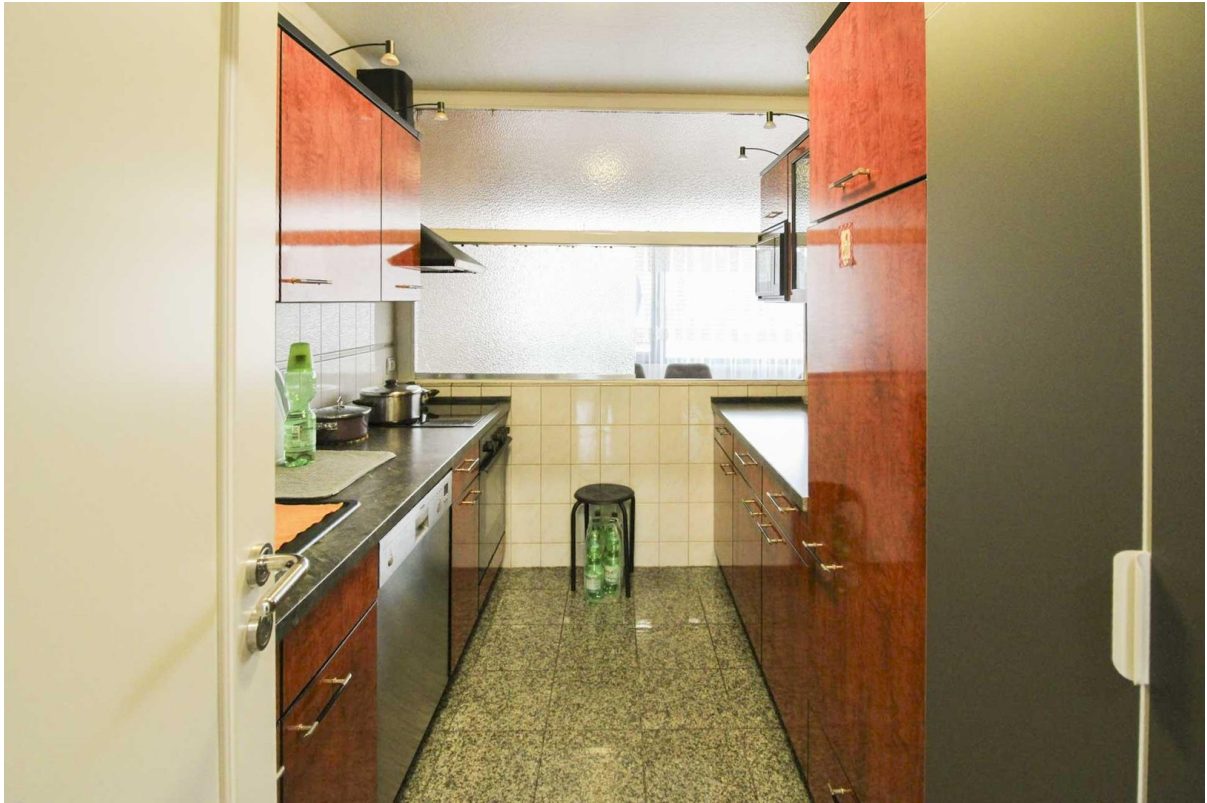


# Exposé - Galerie





# Exposé - Galerie



# Exposé - Grundrisse

