

Exposé

Wohnung in Leipzig

Apartment in Leipzigs Bestlage - direkt am Park & in 9 Minuten zu Fuß am Rathaus



Objekt-Nr. OM-415946

Wohnung

Verkauf: **139.000 €**

04109 Leipzig
Sachsen
Deutschland

Baujahr	1896
Etagen	4
Zimmer	1,00
Wohnfläche	35,00 m ²

Nutzfläche	35,00 m ²
Energieträger	Fernwärme
Übernahme	Nach Vereinbarung
Heizung	Zentralheizung

Exposé - Beschreibung

Objektbeschreibung

Apartment in einem denkmalgeschützten Gründerzeithaus in absoluter Bestlage zur Leipziger Innenstadt, direkt am Clarapark.

(aktuell überlassen wir dieses unsere Gästefragment mit Einbauküche und wie ein Hotelzimmer möbliert und übergangsweise noch befristet an einen Gastdozenten der UNI)

Ausstattung

Fußboden:
Parkett

Lage

Absolute Bestlage direkt am Clara-/Johannapark. Fußläufig in 10 Min. und mit Fahrrad 2 Minuten sind alle Ihre Ziele in der Innenstadt erreichbar. Sie laufen ohne Berührung des Straßenverkehrs nur über Parkwege durch Leipzigs schönsten Park in die Innenstadt!

Diese Wohnlage im Bachviertel um die Ferdinand-Lassalle-Str., Leipzigs 1. Adresse, mit ihren denkmalgeschützten Gebäuden ist sowohl durch Kanzlein als auch "VIP"-Wohnsitze geprägt.

Wegen der Ausrichtung dieser Wohnung zum Innenhof liegt diese trotz Zentrums Lage sehr ruhig. Keinerlei Straßenbahn- oder Verkehrslärm - was in Innenstadt-Lagen selten ist!

Infrastruktur:
Apotheke, Lebensmittel-Discount, Allgemeinmediziner, Kindergarten, Grundschule, Hauptschule, Realschule, Gymnasium, Gesamtschule, Öffentliche Verkehrsmittel

Exposé - Galerie



Einbauküche



Bad

Exposé - Galerie



Hauseingang

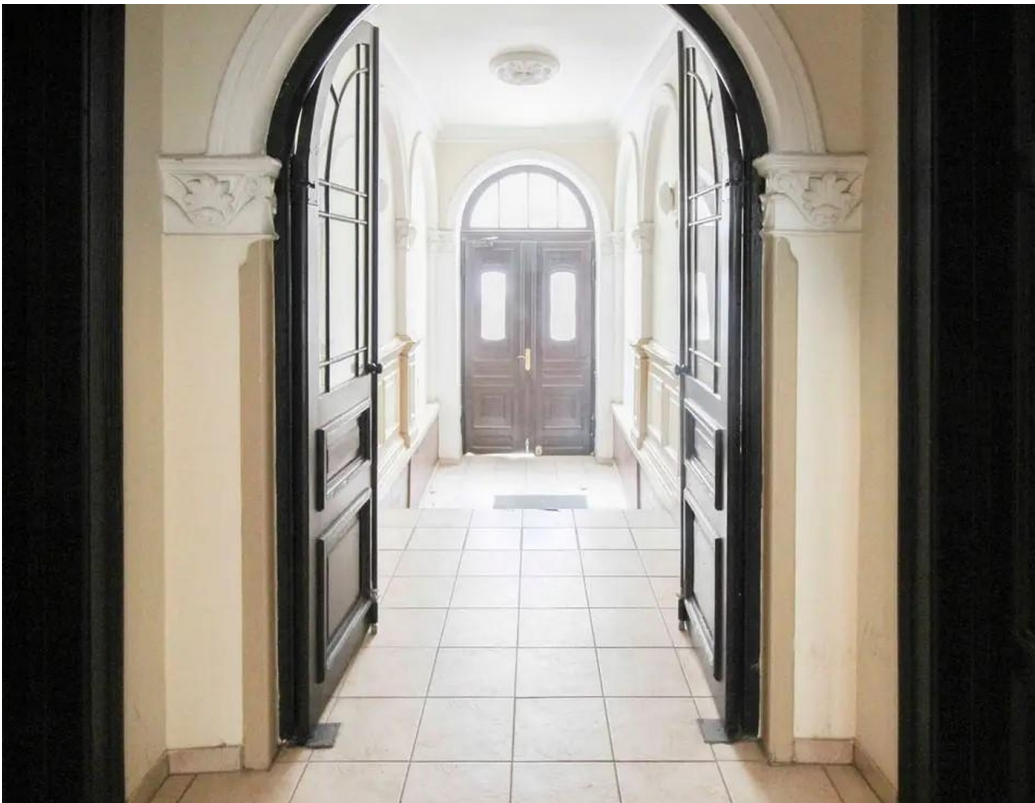


Hausansicht

Exposé - Galerie



Fahrradständer



Hauseingang

Exposé - Galerie

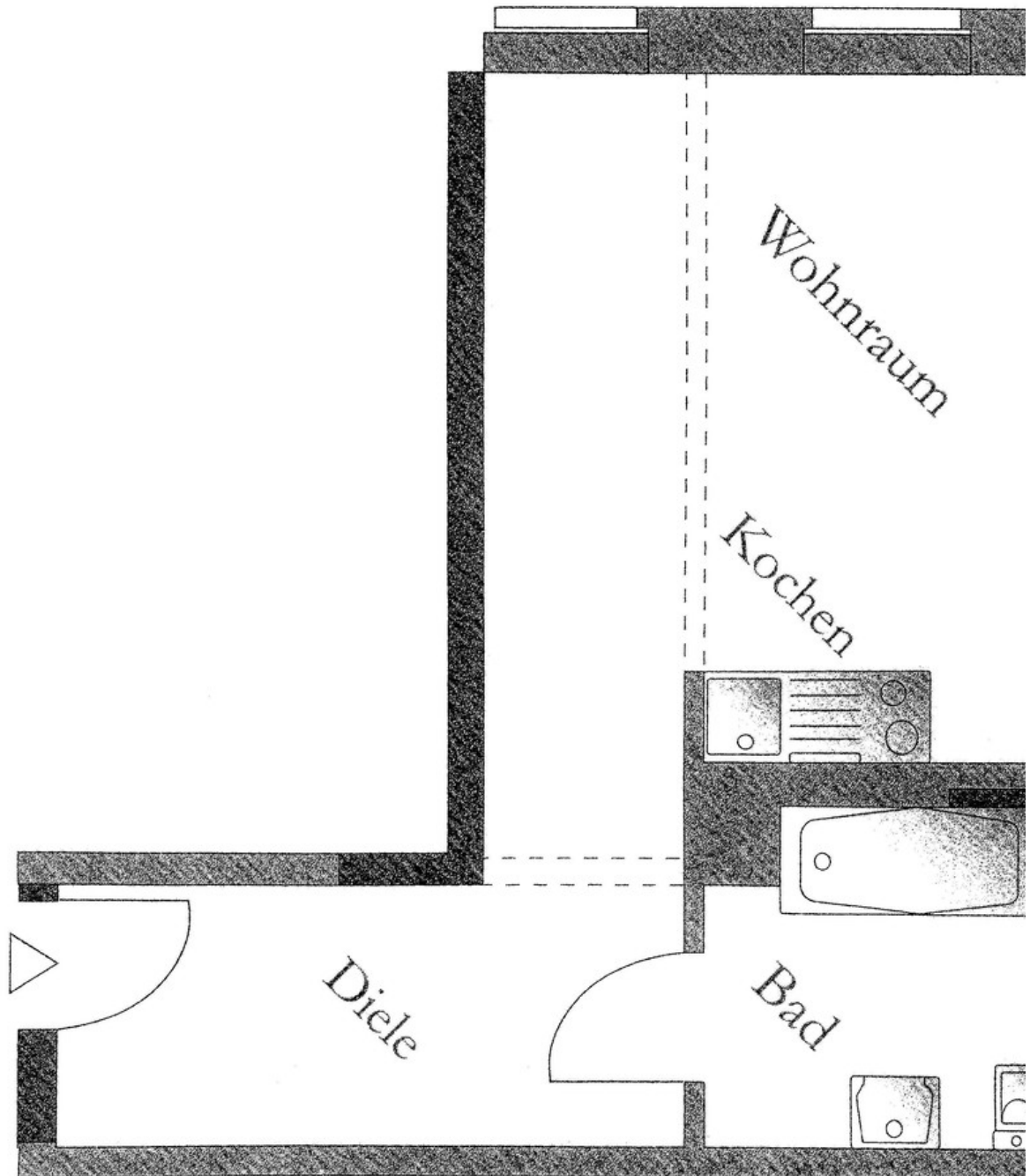


Hauseingang



Hausansicht

Exposé - Grundrisse



Grundriss