

Exposé

Halle in Minden

**Gewerbehalle mit Bürofläche in Minden –sofort
verfügbar/optimale Erreichbarkeit (Kreuz B428/B65)**



Objekt-Nr. OM-415859

Halle

Vermietung: **auf Anfrage + NK**

Ansprechpartner:
Enterprise Investing GmbH

Meißener Dorfstraße 35
32423 Minden
Nordrhein-Westfalen
Deutschland

Baujahr	1970
Etagen	1
Energieträger	Gas
Übernahme	Nach Vereinbarung

Zustand	gepflegt
Etage	Erdgeschoss
Gesamtfläche	969,00 m²
Heizung	Zentralheizung

Exposé - Beschreibung

Objektbeschreibung

Zur Vermietung steht eine gepflegte und vielseitig nutzbare Gewerbehalle mit angrenzenden Büroräumen in attraktiver Lage von Minden.

Die Immobilie eignet sich ideal für Unternehmen aus den Bereichen Lager, Produktion, Handwerk oder Dienstleistung.

Die Halle überzeugt durch eine großzügige, ebenerdige Nutzfläche mit großem Rolltor für Anlieferungen. Die angeschlossenen Büroräume bieten Platz für Verwaltung, Kundenempfang oder Mitarbeiteraufenthalt – funktional getrennt vom Hallenbereich, aber dennoch direkt verbunden.

Ausstattung

- 969,00 m²

-Einfahrtstor für Lkw-Anlieferung (Rolltore)

-Büroräume mit Aufenthaltsraum und Sanitäranlagen

-Ausreichende Park- und Rangierfläche auf dem Grundstück

-Hallenfläche mit ebenerdiger Zufahrt

-Büroeinheit mit separatem Eingang

Sonstiges

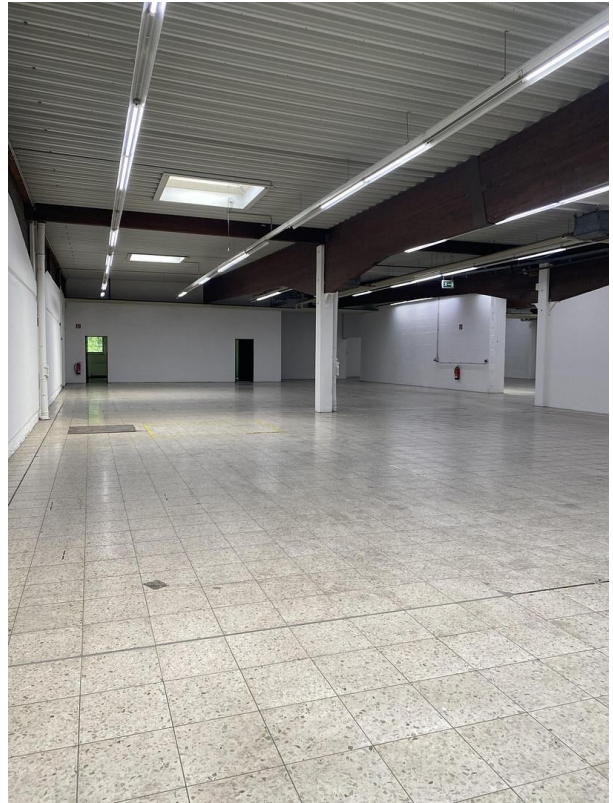
Vereinbaren Sie hoch heute einen Besichtigungstermin unter 015735440988.

Lage

Die Immobilie befindet sich in der Meißener Dorfstraße 35, in einem gut angebundenen Gewerbegebiet am Stadtrand von Minden. Das Objekt liegt direkt an der Kreuzung der B 65 und B 482, und hat dadurch eine exzellente Anbindung nach Minden (3 Minuten), Porta Westfalica (8 Minuten), Bad Oeynhausen (18 Minuten), Bückeburg (10 Minuten). Durch die Nähe zur Autobahn A2 (10 Minuten) und A30 (14 Minuten) haben Sie hier auch eine schnelle Anbindung an das überregionale Verkehrsnetz.

Auch der Anschluss an den öffentlichen Nahverkehr ist gegeben, wodurch Mitarbeiter und Kunden die Immobilie gut erreichen können.

Exposé - Galerie



Exposé - Galerie

