

Exposé

Wohnung in Osnabrück

Wohnen im Herzen von Osnabrück



Objekt-Nr. OM-415849

Wohnung

Vermietung: **800 € + NK**

Ansprechpartner:
Ann-Christin Ratzke

An der Katharinenkirche 10
49074 Osnabrück
Niedersachsen
Deutschland

Baujahr	2025	Mietsicherheit	1.600 €
Etagen	3	Übernahme	ab Datum
Zimmer	1,00	Übernahmedatum	01.04.2026
Wohnfläche	43,00 m²	Zustand	Neuwertig
Nutzfläche	43,00 m²	Schlafzimmer	1
Energieträger	Luft- /Wasserwärme	Badezimmer	1
Nebenkosten	70 €	Etage	1. OG
Heizkosten	40 €	Heizung	Fußbodenheizung
Summe Nebenkosten	110 €		

Exposé - Beschreibung

Objektbeschreibung

Diese Wohnung bietet Ihnen nicht nur eine stilvolle Innenausstattung mit einer Einbauküche und einem Einbaugarderobe, sondern auch praktische Annehmlichkeiten, die Ihren Alltag erleichtern. Ein abschließbarer Fahrradraum in der Tiefgarage bietet Ihnen genügend Platz für Ihre Fahrräder. Der Aufzug ermöglicht Ihnen zudem einen bequemen Zugang zu Ihrer Wohnung, sodass Sie auch mit Einkäufen oder Gepäck ganz entspannt ankommen können.

Ausstattung

Die Wohnung ist mit einer Einbauküche und einem Einbauschränk im Eingangsbereich ausgestattet.

- Aufzugsanlage
- Fußbodenheizung in allen Räumen
- Eichenparkett in den Wohnräumen

Fußboden:

Parkett, Fliesen

Weitere Ausstattung:

Aufzug, Duschbad, Einbauküche

Sonstiges

Die Besichtigungstermine werden zeitnah in der ersten Januarhälfte stattfinden. Bitte schicken Sie uns dazu eine kurze Nachricht mit Angaben zur Person (Alter, Beruf, Grund für den Umzug) und Ihren Kontaktdaten. Wir werden Ihnen dann einen Besichtigungstermin vorschlagen. Vielen Dank!

Aufgrund der Feiertage wird Ihre Anfrage ab dem 06.01.2026 bearbeitet. Ich bitte um etwas Geduld. Ich werde mich auf jeden Fall melden. Vielen Dank für Ihr Verständnis.

Lage

Unser Objekt schmiegt sich harmonisch an die Katharinenkirche, liegt gerahmt von historischem Gemäuer und Pfarrhausgarten direkt am Katharinenkirchplatz.

Das Viertel rund um die Katharinenkirche ist wohl die beliebteste Anlaufstelle in Osnabrück für Jung und Alt:

Hier lockt nicht nur jeden Donnerstag der Wochenmarkt, dieser Ort ist auch Ausgangspunkt für den Stadtbummel in die City, Treffpunkt zum Pausieren in und vor Straßencafés und Traditionsgaststätten, vereint erstklassige Infrastruktur für die alltäglichen Belange mit hervorragender Anbindung ans Verkehrsnetz - und zwar ganz entspannt in verkehrsberuhigter Lage.

Kurz: Besser geht's nicht!

Infrastruktur:

Apotheke, Lebensmittel-Discount, Allgemeinmediziner, Kindergarten, Grundschule, Hauptschule, Realschule, Gymnasium, Gesamtschule, Öffentliche Verkehrsmittel

Exposé - Galerie



Badezimmer



Wohnzimmer

Exposé - Galerie



Schlafzimmer



Einbaugarderobe

Exposé - Galerie

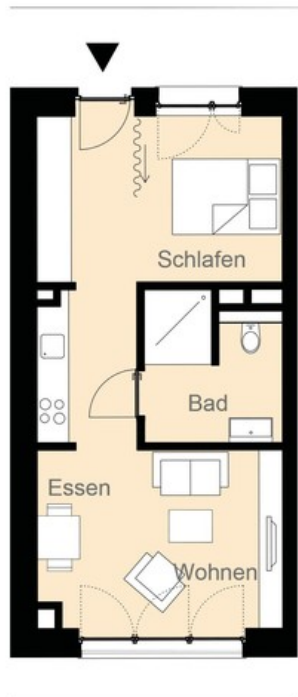


Außenansicht

Exposé - Grundrisse

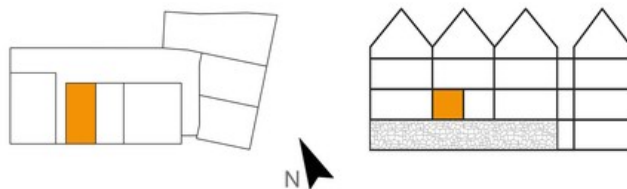
Zum Steckenpferdbrunnen

AdK10



Wohnung 2

An der Katharinenkirche 10
49074 Osnabrück
43 qm groß
1 Zimmer



Grundriss