

# Exposé

## Land- / Forstwirtschaft in Blönried

### GRÜNLAND BLÖNRIED 1,7ha (Grünfläche Wiese Weide Ausgleichsfläche) Landkreis Ravensburg



Objekt-Nr. OM-415653

**Land- / Forstwirtschaft**

Verkauf: **77.000 €**

Ansprechpartner:  
Florian Müller

Waldweg 1  
88326 Blönried  
Baden-Württemberg  
Deutschland

Grundstücksfläche	17.465,00 m <sup>2</sup>
-------------------	--------------------------

Übernahme	sofort
-----------	--------

# Exposé - Beschreibung

## Objektbeschreibung

Landwirtschaftliche Grünfläche in 88326 Blönried – provisionsfrei direkt vom Eigentümer zu verkaufen

Nutzungsmöglichkeiten: Dauergrünland, Weidewirtschaft oder als Ausgleichsfläche

Fläche: 17.465 m<sup>2</sup>

EMZ: 6.986

Landkreis: Ravensburg

Gemeinde: Aulendorf

Gemarkung: Blönried

Flurstück: 137/1

Pachtsituation:

Das Grünland ist noch bis 31.12.2028 fest an den örtlichen Großbauer verpachtet. Der Pächter würde die Fläche gerne weiter pachten.

Die Pacht beträgt derzeit 250 € je Hektar (436 €).

Nach Vertragsende kann die Pacht neu und marktgerecht verhandelt, an einen neuen Pächter höher vergeben oder die Fläche selbst genutzt werden.

Besichtigung:

Die Zufahrt erfolgt über den Waldweg, 88326 Blönried, bzw. über den anliegenden Feldweg, jedoch ausschließlich mit einem dafür geeigneten Pkw (Allrad) in dieser Jahreszeit!

Bei Fragen oder für einen gemeinsamen Besichtigungstermin melden Sie sich gerne.

Beste Grüße

Florian Müller, Betriebswirt

## Lage

Besichtigung:

Die Zufahrt erfolgt über den Waldweg, 88326 Blönried, bzw. über den anliegenden Feldweg, jedoch ausschließlich mit einem dafür geeigneten Pkw (Allrad) in dieser Jahreszeit!



# Exposé - Galerie



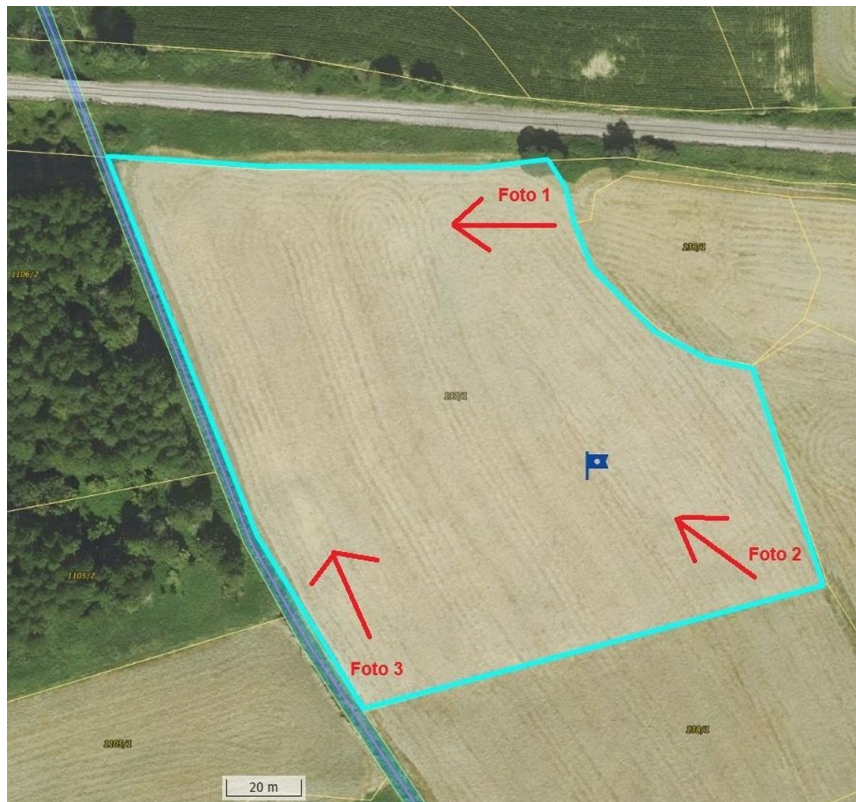
Foto 2



Foto 3



# Exposé - Galerie



Überblick



Zufahrt