

# Exposé

## Bauernhaus in Hof Redentin

**Ruhe, Natur und Ostseenähe auf einem Bauernanwesen  
in Hof Redentin finden**



Objekt-Nr. OM-415583

**Bauernhaus**

Verkauf: **385.000 €**

Ansprechpartner:  
Birgit Fernholz

23974 Hof Redentin  
Mecklenburg-Vorpommern  
Deutschland

Baujahr	1961
Grundstücksfläche	1.809,00 m <sup>2</sup>
Etagen	2
Zimmer	5,00
Wohnfläche	138,00 m <sup>2</sup>
Energieträger	Öl

Übernahme	Nach Vereinbarung
Zustand	gepflegt
Schlafzimmer	2
Badezimmer	2
Garagen	3
Heizung	Zentralheizung

# Exposé - Beschreibung

## Objektbeschreibung

Wenn Sie als Selbstversorger leben möchten, schon morgens in den Garten zum Ernten gehen und aus der Fülle des vielen Obstes alter Sorten schöpfen möchten, wenn Sie Ruhe und die Nähe zur Ostsee lieben, Lust haben sich eventuell Tiere zu halten, sich kreativ verwirklichen möchten, dann finden Sie all diese Möglichkeiten auf unserem 1809 m<sup>2</sup> Anwesen in Hof Redentin, 2 km von der Ostsee entfernt.

Neben einem 138 m<sup>2</sup> Wohnhaus erwartet Sie ein wunderschön angelegter Bauerngarten, eine große Scheune mit Heuboden (Trapezblechdach, geeignet als Solarfläche), um beispielsweise ein Wohnmobil oder Boot unterzustellen, oder sie auszubauen. Eine riesige Werkstatt zum Basteln und werkeln, ein ehemaliger Stall, Holzschuppen, Kohleschuppen, ein weiterer für Fahrräder, 3 Garagen und ein in die Jahre gekommenes Gartenhaus mit Badeofen und Dauerbrandofen.

Das Grundstück verfügt über zwei Zufahrten und einen 15 x 34 m großen Hof.

## Ausstattung

Das Haus hat eine Zentralheizung mit Öl 5000 L Erdtank, alternativ zentrale Holz oder Kohlebefeuerung, Platten- und Gussheizkörper, außerdem ist ein Kohleherd in der Küche, sowie in einem Zimmer noch ein Kachelofen. Kohleherd und Kachelofen sind von der Feinstaubverordnung ausgenommen.

Der Erdtank ist doppelwandig (Zweitank), der Heizungskessel ist ein Niedertemperaturkessel und hat daher keine begrenzte Nutzungsdauer.

Im Keller ist eine Hauswasserentkalkungsanlage und in der Küche eine Osmose-Trinkwasseraufbereitungsanlage vorhanden.

Der kl. Raum im OG war bis 1978 ein Bad und könnte auch wieder zu diesem zurückgebaut werden.

### **Fußboden:**

Teppichboden, Fliesen, Vinyl / PVC

### **Weitere Ausstattung:**

Terrasse, Garten, Keller, Vollbad, Duschbad, Einbauküche, Gäste-WC

## Sonstiges

Wenn Sie einfaches Wohnen lieben, frei von Funktürmen und Feldern ums Haus, die ständig gedüngt werden, ist unser Haus genau das richtige. Ein kleines Stück Freiheit, ein kleines Stück Natur.

Wir haben einige Fenster und Fußbodenbeläge erneuert, die Zimmer renoviert, sodass wir das Haus bezugsfertig anbieten. Die Küche ist voll funktionstüchtig, das Wohnzimmer ist möbliert.

Wenn Sie Komfort und Luxus wollen, müssen Sie jedoch etwas Zeit investieren.

Je nach Wunsch und Bedarf kann alles an Inventar im Haus sowie Nebenglass verbleiben.

Bei Kaufinteresse würden wir uns über ein paar persönliche Angaben, Kontaktdaten und Ihre Nutzungsvorstellungen freuen.

Wir freuen uns auf die neuen Eigentümer.

## Lage

2,0 km zur Ostsee und zum Kitesurfen

8,5 km nach Wismar

9,2 km zur Insel Poel

1,0 km zum Radweg nach Wismar und zur Insel Poel

4,0 km zur Einkaufsmöglichkeit

Bushaltestelle, Kindergarten und Krippe, Feuerwehr und eine Autowerkstatt sind im Ort.

Außerdem für Pferdeliebhaber:

0,5 km entfernt das Hofgut Redentiner Mühle und

2 km in Groß- Strömkendorf der Kreis Reiterbund NWM.

**Infrastruktur:**

Kindergarten, Öffentliche Verkehrsmittel

# Exposé - Energieausweis

Energieausweistyp	Verbrauchsausweis
Erstellungsdatum	ab 1. Mai 2014
Endenergieverbrauch	208,51 kWh/(m²a)
Energieeffizienzklasse	G

## Exposé - Galerie



Dorfnähe zur Ostsee



# Exposé - Galerie



Auffahrt vom Parkplatz



Vorderansicht



# Exposé - Galerie



Auffahrt von der Dorfstraße



Weg von der Auffahrt



# Exposé - Galerie



Scheune und Gartenhaus



Weg voller Obst



# Exposé - Galerie



Im Frühling



Werkstatt



# Exposé - Galerie



Scheune mit Holz



Heuboden



# Exposé - Galerie



Veranda



Küche



# Exposé - Galerie



Bad mit Dusche und Badewanne



WC



# Exposé - Galerie



Wohnzimmer



Treppe I. OG

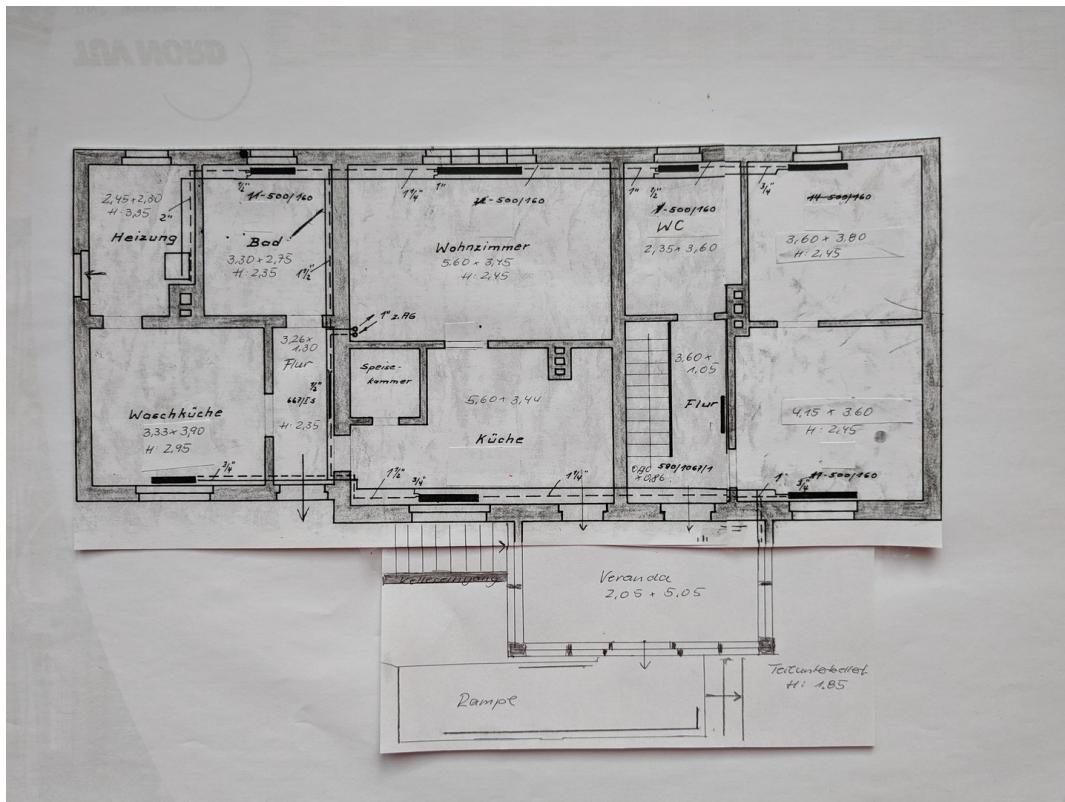


# Exposé - Galerie

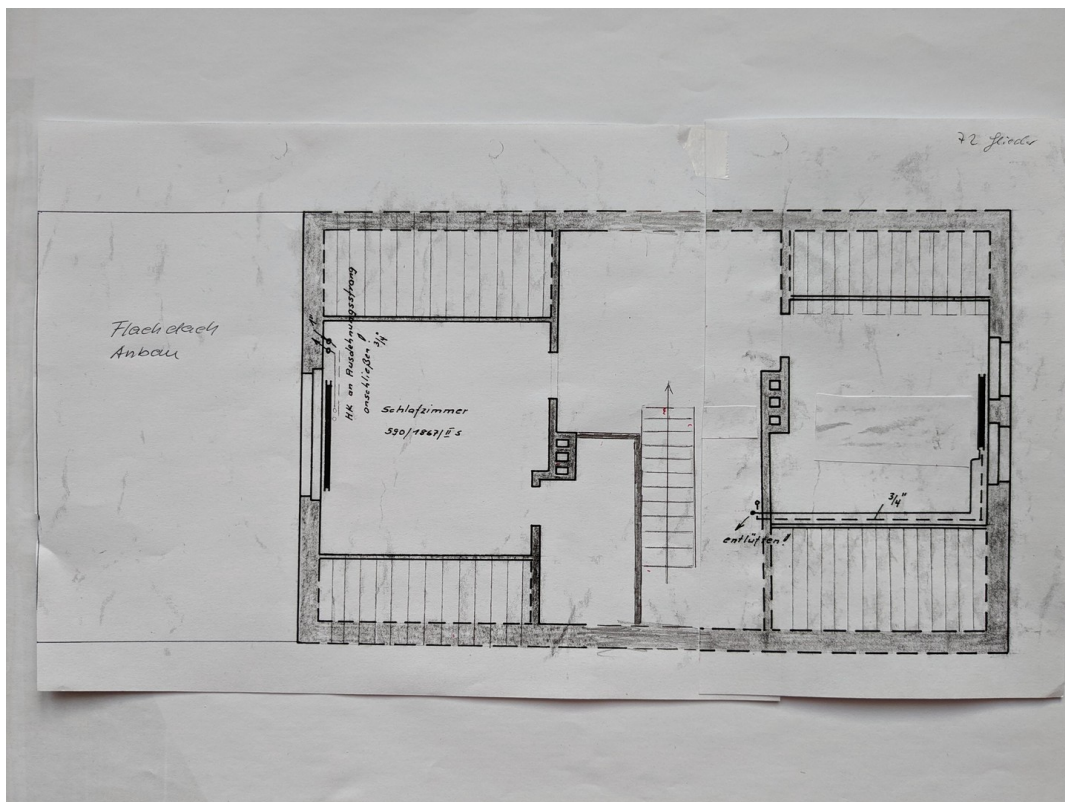


Zimmer I. OG

# Exposé - Grundrisse



Erdgeschoß



I.OG