

Exposé

Reihenhaus in Viernheim

PASSIV-Reihenmittelhaus in Viernheim



Objekt-Nr. OM-415561

Reihenhaus

Verkauf: **526.000 €**

68519 Viernheim
Hessen
Deutschland

Baujahr	1999	Energieträger	Strom
Grundstücksfläche	205,00 m²	Übernahme	Nach Vereinbarung
Etagen	2	Zustand	gepflegt
Zimmer	5,00	Stellplätze	2
Wohnfläche	120,00 m²	Heizung	Sonstiges

Exposé - Beschreibung

Objektbeschreibung

Dieses gepflegte Reihennittelhaus mit ca. 120 m² Wohnfläche und 5 Zimmern wurde 1999 erbaut und zuletzt 2018 modernisiert. Es befindet sich in guter Lage in Viernheim und bietet auf zwei Etagen viel Platz für Familien. Das Haus verfügt über ein Gäste-WC mit Dusche im EG und ein Badezimmer im 1.OG. Außerdem sind ein Kellerraum und ein Gartenhaus vorhanden. Die Beheizung erfolgt über einer Zu-/Abluftanlage mit integrierter Wärmerückgewinnung, was für niedrige Energiekosten sorgt. Ein Garagenstellplatz und ein Aussenstellplatz sind vorhanden und erleichtert das Parken. Das Haus ist barrierefrei zugänglich, was den Komfort erhöht. Die Grundstücksgröße beträgt ca. 205 m². Fussläufig befinden sich gute Einkaufsmöglichkeiten, eine Apotheke, Ärztehaus, KiTa's sowie eine Bus- und Strassenbahnhaltestelle.

Ausstattung

Fußboden:

Laminat, Fliesen

Weitere Ausstattung:

Terrasse, Garten, Vollbad, Duschbad

Lage

Viernheim ist eine Stadt im Kreis Bergstraße in Hessen. Die Lage bietet eine gute Infrastruktur mit Einkaufsmöglichkeiten für den täglichen Bedarf sowie Ärzten und Schulen. Die Verkehrsanbindung ist durch nahegelegene Bundesstraßen und öffentliche Verkehrsmittel gut ausgebaut. Freizeitmöglichkeiten wie Parks und Sportstätten sind in der Umgebung vorhanden, was Viernheim zu einem attraktiven Wohnort macht.

Infrastruktur:

Apotheke, Lebensmittel-Discount, Allgemeinmediziner, Kindergarten, Grundschule, Hauptschule, Realschule, Gymnasium, Gesamtschule, Öffentliche Verkehrsmittel

Exposé - Energieausweis

Energieausweistyp	Verbrauchsausweis
Erstellungsdatum	ab 1. Mai 2014
Endenergieverbrauch	48,70 kWh/(m²a)
Energieeffizienzklasse	A



Exposé - Galerie



Flur

Exposé - Galerie



Flur



Esszimmer EG

Exposé - Galerie



Esszimmer EG



Küche EG

Exposé - Galerie



Gäste WC mit Dusche



Gäste WC mit Dusche EG



Wohnzimmer EG

Exposé - Galerie



Wohnzimmer EG



Treppe zum 1. OG



Flur 1.OG

Exposé - Galerie



Flur 1.OG



Ankleide 1.OG

Exposé - Galerie



Ankleide 1.OG



Bad 1.OG

Exposé - Galerie



Bad 1.OG

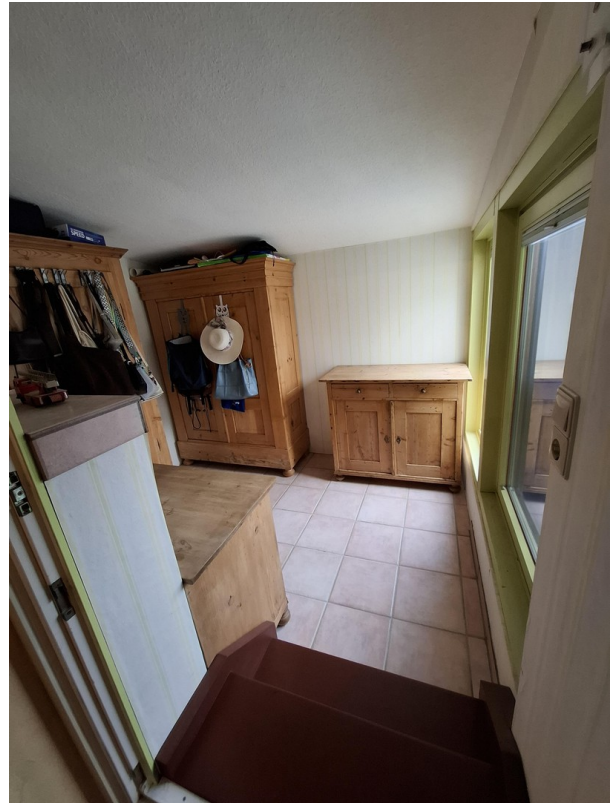


Zimmer 1.OG

Exposé - Galerie



Zimmer 1.OG



Anbau 1.OG



Anbau 1.OG

Exposé - Galerie



Anbau 1.OG



Zimmer 1.OG



Treppe zum Dachzimmer

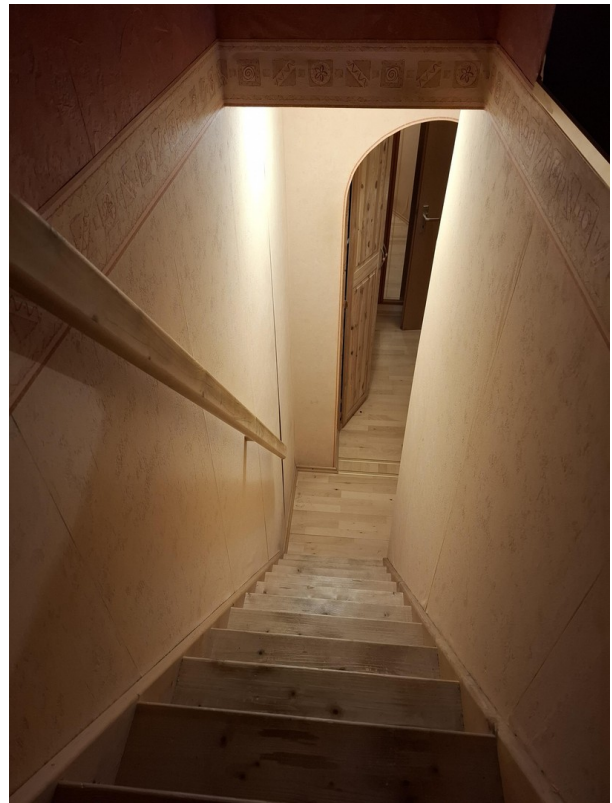
Exposé - Galerie



Dachzimmer



Dachzimmer



Treppe zum Dachzimmer

Exposé - Galerie



Terrasse mit Überdachung



Terrasse mit Überdachung

Exposé - Galerie



Terrasse mit Überdachung



Garten

Exposé - Galerie

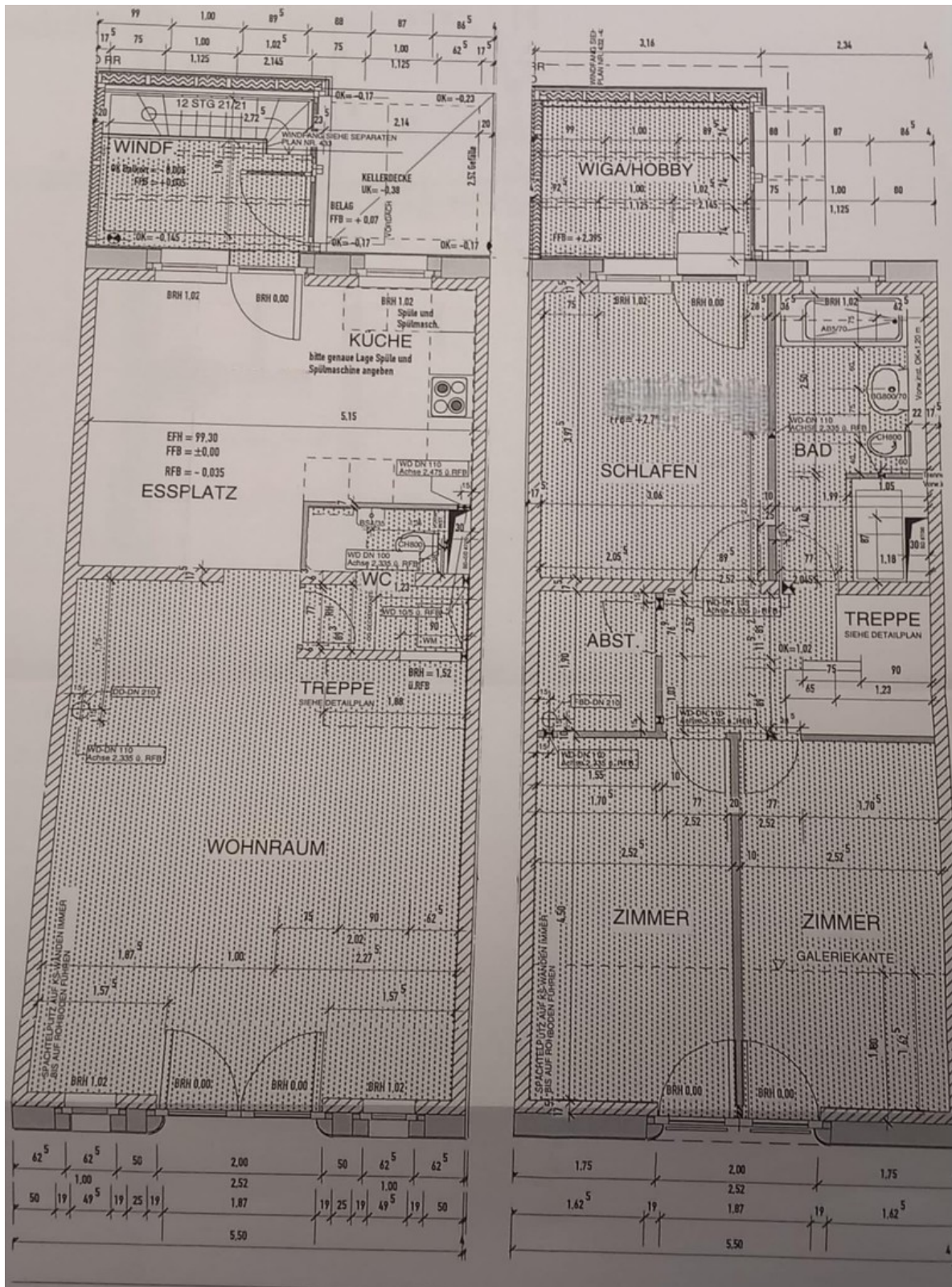


Garten

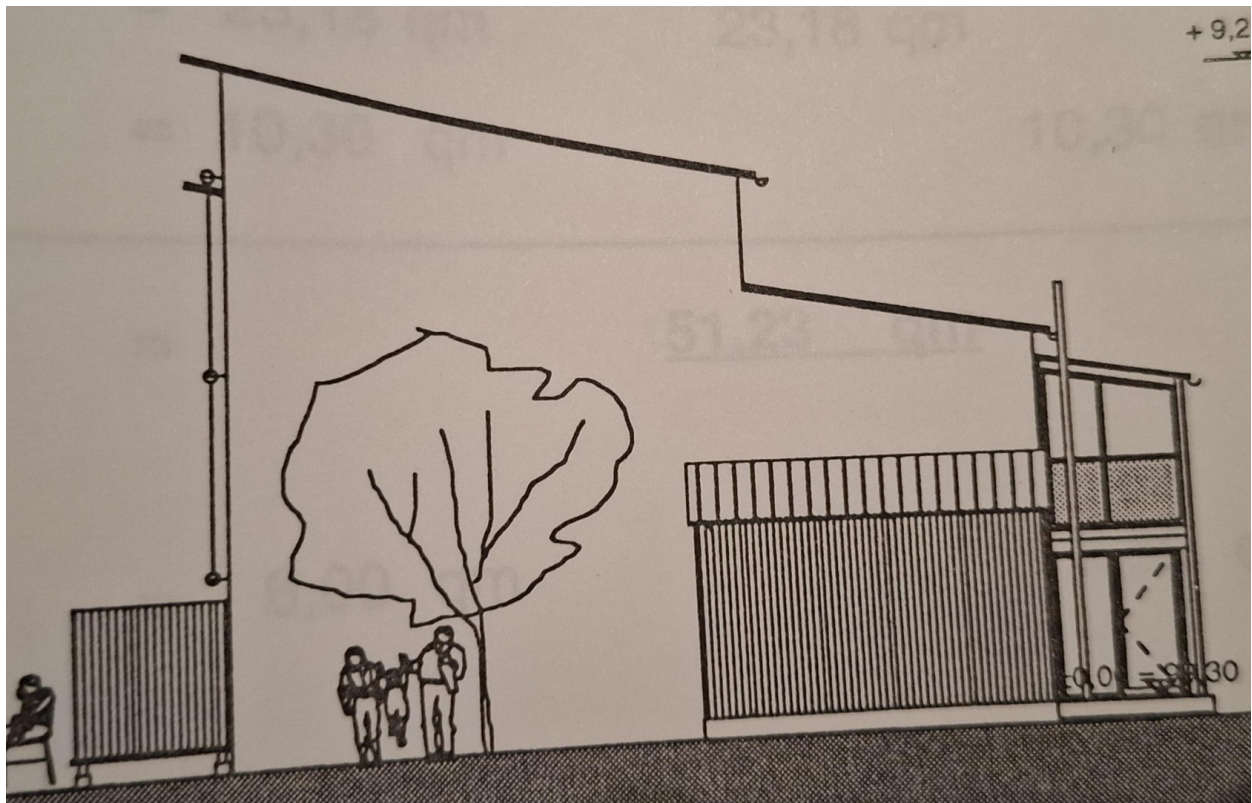
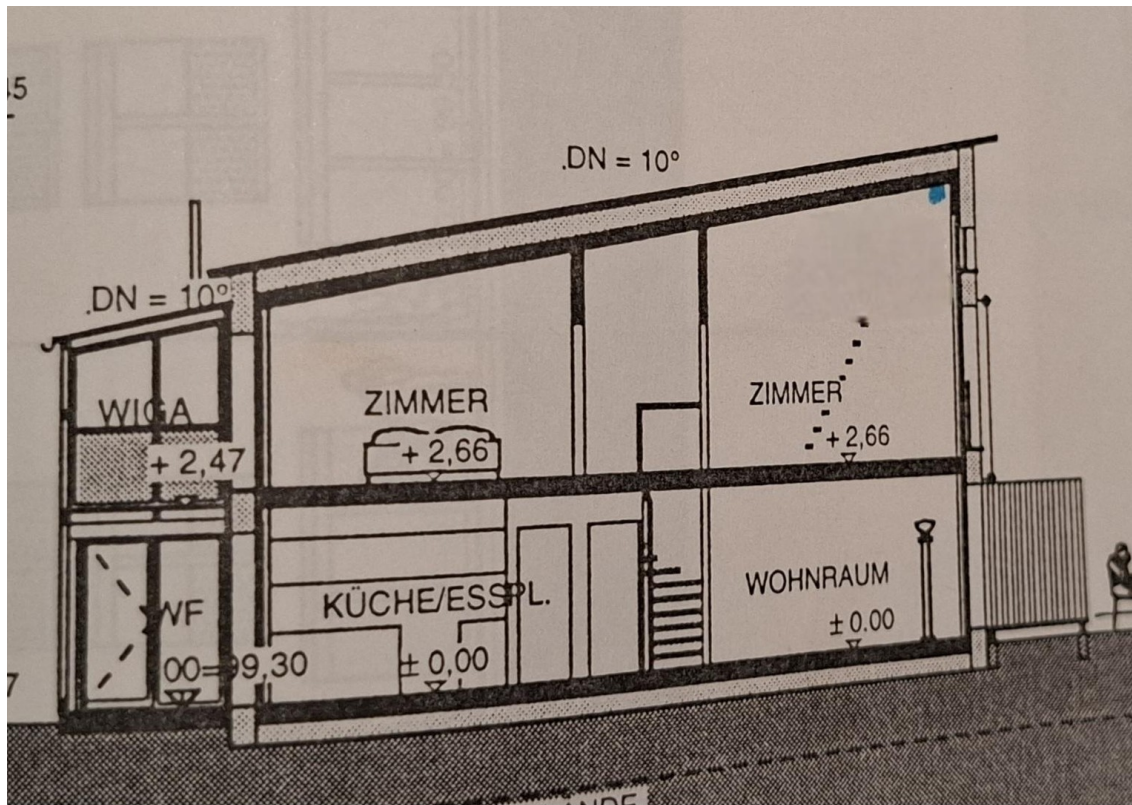


Hausansicht Garten

Exposé - Grundrisse



Exposé - Grundrisse



Exposé - Grundrisse

