

Exposé

Erdgeschosswohnung in Emden

Neubau Penthouse mit 2 Dachterrassen in den Pagodenhöfen



Objekt-Nr. OM-415435

Erdgeschosswohnung

Vermietung: **1.960 € + NK**

Ansprechpartner:
Tim Alberding

Abdena Str. 2
26721 Emden
Niedersachsen
Deutschland

Baujahr	2025	Übernahme	ab Datum
Etagen	4	Übernahmedatum	01.04.2026
Zimmer	3,00	Zustand	Erstbezug
Wohnfläche	98,00 m²	Schlafzimmer	2
Energieträger	Luft- /Wasserwärme	Badezimmer	1
Nebenkosten	140 €	Etage	Erdgeschoss
Summe Nebenkosten	140 €	Stellplätze	1
Mietsicherheit	3.000 €	Heizung	Zentralheizung

Exposé - Beschreibung

Objektbeschreibung

Exklusives Penthouse mit zwei Dachterrassen in zentraler Lage von Emden

In begehrter Innenstadtlage von Emden, in der Abdenastraße, erwartet Sie dieses hochwertige Penthouse, das modernen Wohnkomfort mit nachhaltiger Bauweise verbindet. Die Wohnung wurde nach dem QNG-Standard (Qualitätssiegel Nachhaltiges Gebäude) errichtet und erfüllt höchste Ansprüche an Energieeffizienz, Komfort und Zukunftsfähigkeit.

Highlights der Wohnung

Penthouse mit zwei großzügigen Dachterrassen – ideal zum Entspannen, Sonnen und Genießen

Zwei gut geschnittene Schlafzimmer

Offener Wohn- und Essbereich mit hochwertiger Einbauküche

Fußbodenheizung in allen Räumen für ein angenehmes Wohnklima

Elektrische Rollläden für zusätzlichen Komfort und Sicherheit

Modernes Badezimmer sowie ein separates Gäste-WC

Aufzug mit direktem Zugang bis in die Wohnung – maximaler Komfort und barrierearm

Hochwertige Materialien und eine durchdachte Raumaufteilung

Nachhaltigkeit & Technik

Errichtet nach QNG-Standard

Energieeffiziente Bauweise mit Fokus auf Umweltfreundlichkeit und niedrige Betriebskosten

Zukunftssicheres Wohnen in einem modernen Neubau

Lage

Die Abdenastraße liegt zentral in Emden und bietet eine hervorragende Infrastruktur. Einkaufsmöglichkeiten, Gastronomie, Ärzte, der Bahnhof sowie kulturelle Angebote sind fußläufig erreichbar. Die zentrale Lage kombiniert urbanes Leben mit kurzen Wegen und bester Anbindung.

Fazit

Dieses Penthouse ist ideal für alle, die exklusives Wohnen, zentrale Lage und nachhaltige Bauqualität miteinander verbinden möchten. Ein Zuhause mit besonderem Wohngefühl – über den Dächern von Emden.

Das Projekt wird Ende März 2026 bezugsbereit sein.

Es sind auch andere Wohnungen mit anderen Größen und ein Penthouse verfügbar.

Gerne stimmen wir einen Besichtigungstermin ab.

Ausstattung

Einbauküche inklusive

großformatige Fliesen

Lüftungsanlage

elektrische Rollläden

Fußboden:

Fliesen

Weitere Ausstattung:

Terrasse, Aufzug, Duschbad, Einbauküche

Lage

Die Abdena Straße (Abdenasträße) in Emden liegt im Stadtzentrum von Emden

Lage und Umgebung

Sie verläuft zentral in der Innenstadt, nur wenige Gehminuten vom Bahnhof Emden und dem Busbahnhof entfernt.

Infrastruktur:

Apotheke, Lebensmittel-Discount, Allgemeinmediziner, Kindergarten, Grundschule, Hauptschule, Realschule, Gymnasium, Gesamtschule, Öffentliche Verkehrsmittel

Exposé - Galerie



Straßenansicht

Exposé - Galerie



Straßenansicht



Luftaufnahme

Exposé - Galerie



Hauseingang



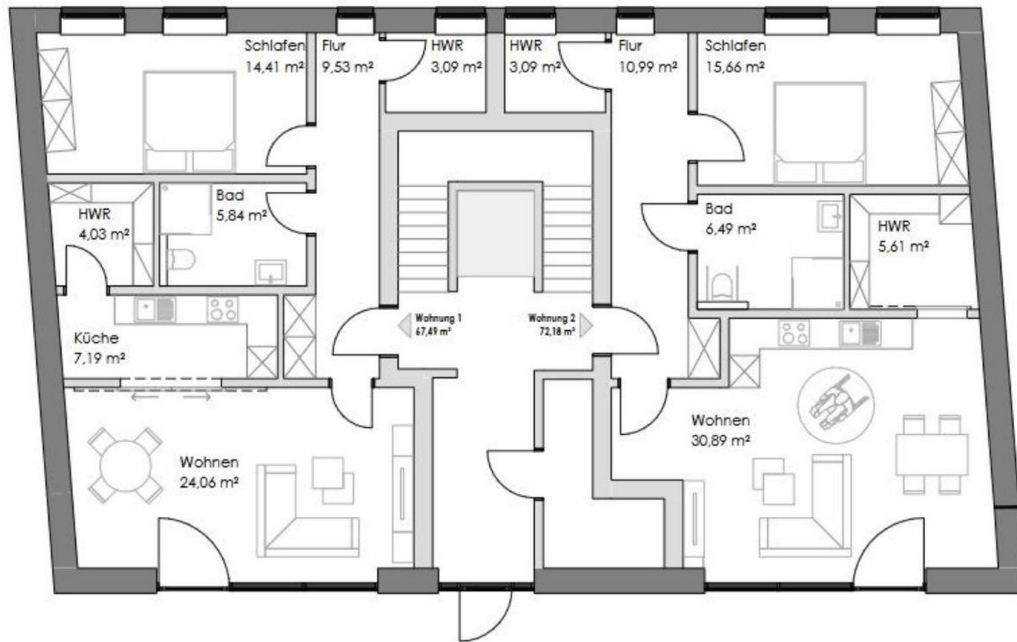
Innenhof

Exposé - Galerie



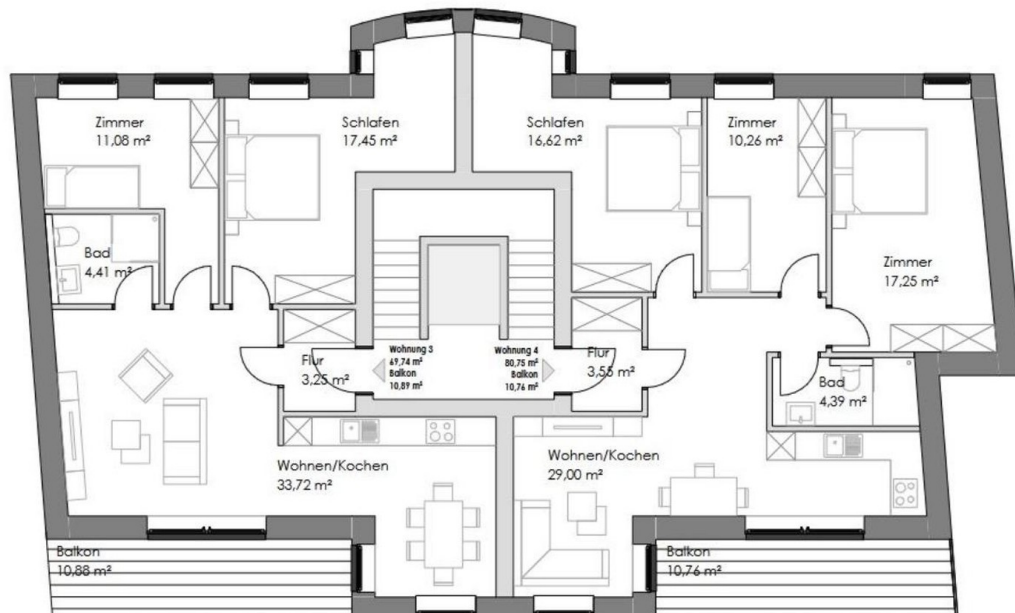
Vom Chinesen Tempel

Exposé - Grundrisse



Erdgeschoss

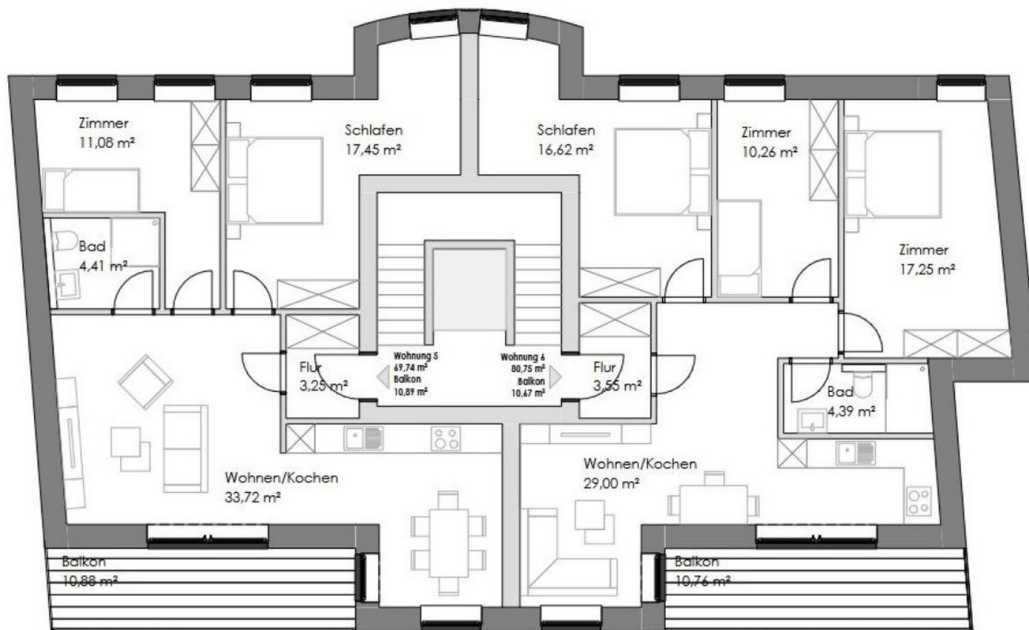
Erdgeschoss



1. Obergeschoss

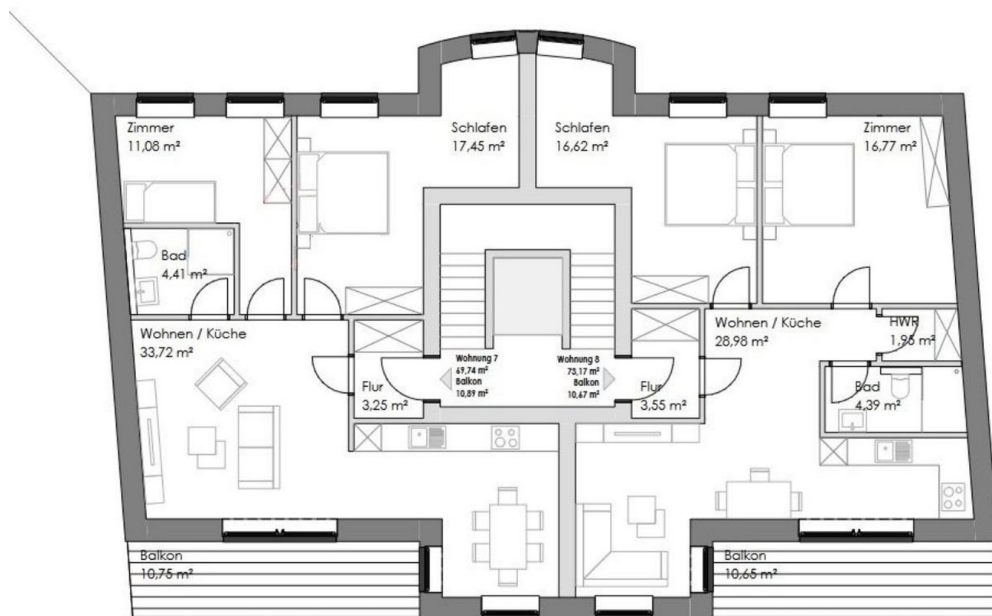
1. OG

Exposé - Grundrisse



2. Obergeschoss

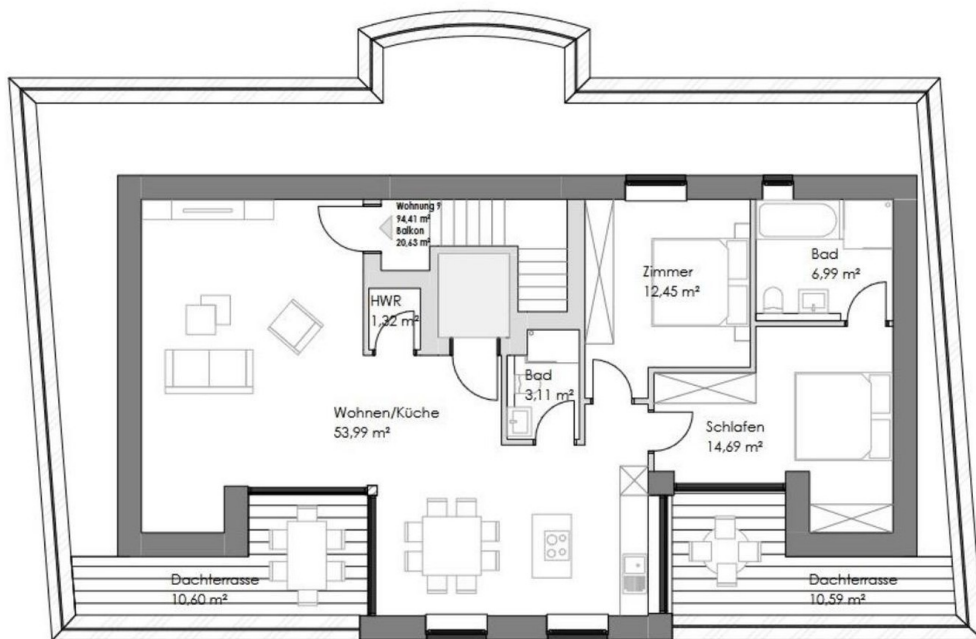
2. OG



3. Obergeschoss

3. OG

Exposé - Grundrisse



Penthouse

Penthouse