

Exposé

Wohnung in Kiel

schöne, modernisierte 3 Zimmer Altbauwohnung mit Balkon



Objekt-Nr. OM-415411

Wohnung

Verkauf: **254.900 €**

Ansprechpartner:
Hendrik Fröber

Wulfsbrook 9
24113 Kiel
Schleswig-Holstein
Deutschland

Baujahr	1931	Zustand	Neuwertig
Etagen	4	Schlafzimmer	2
Zimmer	3,00	Badezimmer	1
Wohnfläche	70,00 m²	Etage	1. OG
Energieträger	Fernwärme	Garagen	1
Preis Garage/Stellpl.	19.900 €	Heizung	Zentralheizung
Übernahme	Nach Vereinbarung		

Exposé - Beschreibung

Objektbeschreibung

Die Wohnung befindet sich in einem Mehrfamilienhaus (Baujahr 1931) und ist sofort bezugsfertig. Das zu dem Haus gehörende Grundstück ist insgesamt 1.277 m² groß. Es ist eine schöne, gepflegte Wohnung, die im ersten Stock liegt. Die Wohnung verfügt über drei attraktive Zimmer, einen Flur, ein Duschbad, eine Küche und einen Balkon.

Ausstattung

Die Wohnung ist im April, Mai 2023 insgesamt saniert worden, d.h.

- komplette Entkernung (überwiegender Teil vom Putz ist entfernt und erneuert worden)
- Elektrik und Verteilung (Sicherungskasten) neu
- Duschbad einschließlich Sanitärinstallation, Fliesen, Badobjekte und Duschkabine neu
- Küche einschließlich Installation und Fliesen neu
- Fensterbänke neu
- Heizkörper neu
- alte Pitchpinedielen fachgerecht aufgearbeitet

Fußboden:

Parkett

Weitere Ausstattung:

Balkon, Keller, Duschbad, Einbauküche

Lage

Die Immobilie befindet sich in Kiel Hassee. Mehrere Buslinien sind fußläufig zu erreichen. In Laufnähe gibt es mehrere Bäckereien, Ärzte, Restaurants, zwei Einkaufszentren und ein Café. Auch einige Fitnessstudios, Modengeschäfte, zwei Grün- und Parkanlagen, eine Tierhandlung und ein Physiotherapeut sind gut zu Fuß erreichbar. Weiter entfernt finden Sie zudem mehrere Kindergärten. Interessante Kultureinrichtungen und ein breit gefächertes Abendgestaltungsangebot gibt es schließlich ebenfalls im größeren Umkreis.

Infrastruktur:

Apotheke, Lebensmittel-Discount, Allgemeinmediziner, Kindergarten, Grundschule, Hauptschule, Realschule, Gymnasium, Gesamtschule, Öffentliche Verkehrsmittel

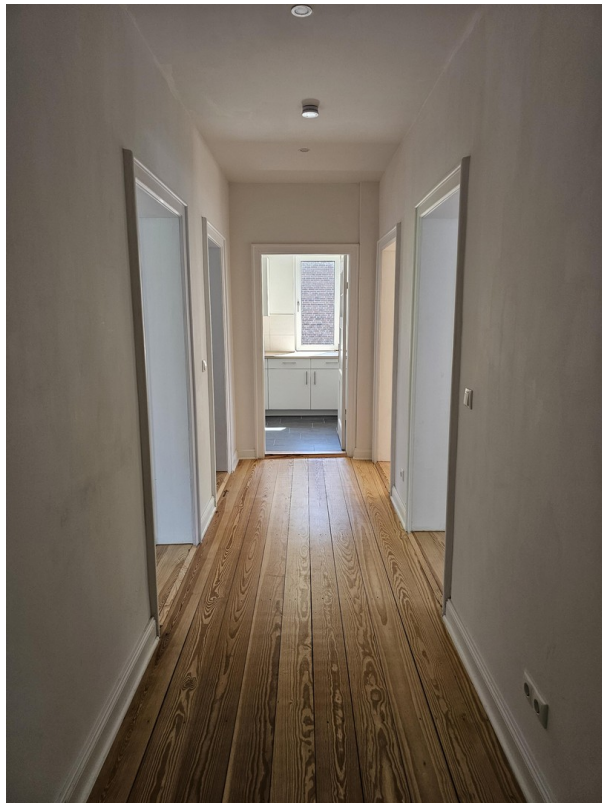
Exposé - Energieausweis

Energieausweistyp	Verbrauchsausweis
Erstellungsdatum	ab 1. Mai 2014
Endenergieverbrauch	108,80 kWh/(m²a)
Energieeffizienzklasse	D

Exposé - Galerie



Exposé - Galerie



Exposé - Galerie



Exposé - Galerie



Exposé - Galerie



Exposé - Galerie



Exposé - Galerie



Exposé - Galerie



Exposé - Galerie



Exposé - Galerie



Exposé - Galerie



Exposé - Galerie



Exposé - Galerie



Exposé - Galerie



Exposé - Galerie



Exposé - Galerie

