

Exposé

Wohnung in Pinneberg

2 Zimmer Wohnung Pinneberg



Objekt-Nr. OM-415374

Wohnung

Vermietung: **770 € + NK**

Grosser Reitweg 2
25421 Pinneberg
Schleswig-Holstein
Deutschland

Baujahr	1962	Übernahme	ab Datum
Etagen	7	Übernahmedatum	16.01.2026
Zimmer	2,00	Zustand	Erstbez. n. Sanier.
Wohnfläche	57,00 m²	Schlafzimmer	1
Energieträger	Fernwärme	Badezimmer	1
Summe Nebenkosten	290 €	Etage	Höher als 5. OG
Mietsicherheit	2.310 €	Heizung	Zentralheizung

Exposé - Beschreibung

Objektbeschreibung

Herrliche, frisch sanierte Dachgeschosswohnung im 7. Stock mit phantastischem Ausblick vom Balkon.

Das Gebäude wurde im Jahr 1962 errichtet und seither regelmäßig instand gehalten. Sie erreichen die Wohnung bequem über das Treppenhaus oder den Fahrstuhl, der erst 2019 erneuert wurde. Auch das Dach, die Haustür sowie die Klingelanlage wurden in den letzten Jahren modernisiert.

Ausstattung

Die Wohnung selber wurde bis auf das Badezimmer vollständig saniert:

- neuer Sicherungsschrank sowie neue Elektroleitungen und Steckdosen in allen Zimmern
- Wände und Decken weiss verputzt
- neue Küche inkl. grossem Kühl- und Tiefkühlschrank
- neuer Vinyl-Boden (in der Küche)

Zur Wohnung gehört ein Kellerraum und ein Balkon.

Fußboden:

Laminat, Vinyl / PVC

Weitere Ausstattung:

Balkon, Keller, Aufzug

Sonstiges

Die Wohnung wird mit einer Staffelmiete (plus 5% p.a.) und einer Mindestmietdauer von 2 Jahren zur Vermietung angeboten.

Bitte nehmen sie bei Interesse per Mail Kontakt mit mir auf und senden Sie mir die notwendigen Unterlagen:

- letzte drei Gehaltsnachweise
- aktuelle Schufaauskunft
- Mietschuldenfreiheitsbescheinigung bzw. Unbedenklichkeitserklärung des aktuellen Vermieters inkl Kontaktdaten des Vermieters zwecks Auskunftseinholung), an carstensven73 @ gmail.com .

Lage

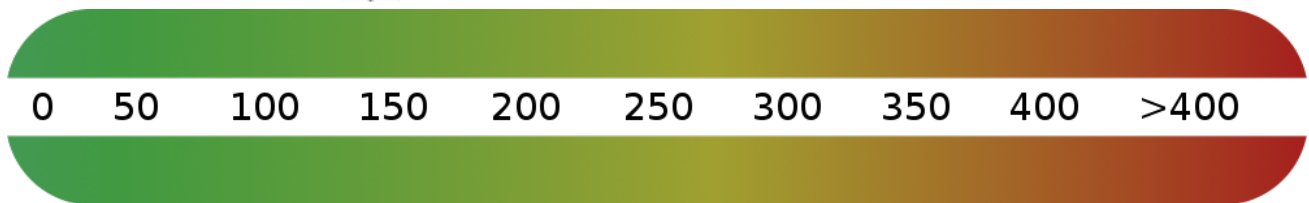
Die angebotene Wohnung befindet sich in einem sehr gepflegten Mehrfamilienhaus in zentraler Lage von Pinneberg-Quellental. Es besteht eine direkte Busanbindung. Man ist mit dem Fahrrad in ca. 10 Minuten bei der nächsten S-Bahnstation, die nach Hamburg fährt.

Infrastruktur:

Apotheke, Lebensmittel-Discount, Allgemeinmediziner, Kindergarten, Grundschule, Realschule, Gymnasium, Gesamtschule, Öffentliche Verkehrsmittel

Exposé - Energieausweis

Energieausweistyp	Verbrauchsausweis
Erstellungsdatum	bis 30. April 2014
Energieverbrauchskennwert	143,00 kWh/(m²a)
Warmwasser enthalten	Ja

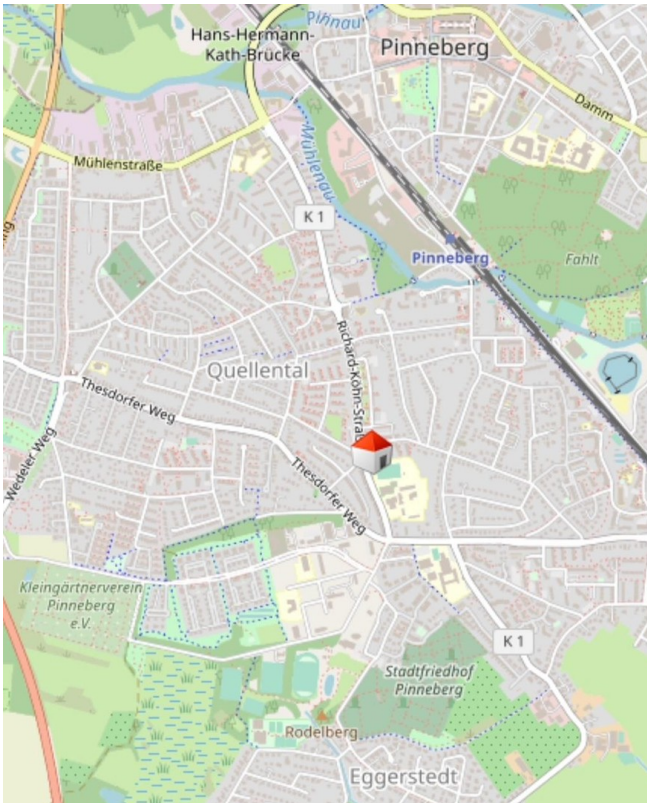


Exposé - Galerie



Eingangsbereich mit Fahrstuhl

Exposé - Galerie



Mikrolage



Flur



Blick vom Balkon

Exposé - Galerie



Küche



Küche



Wohnzimmer

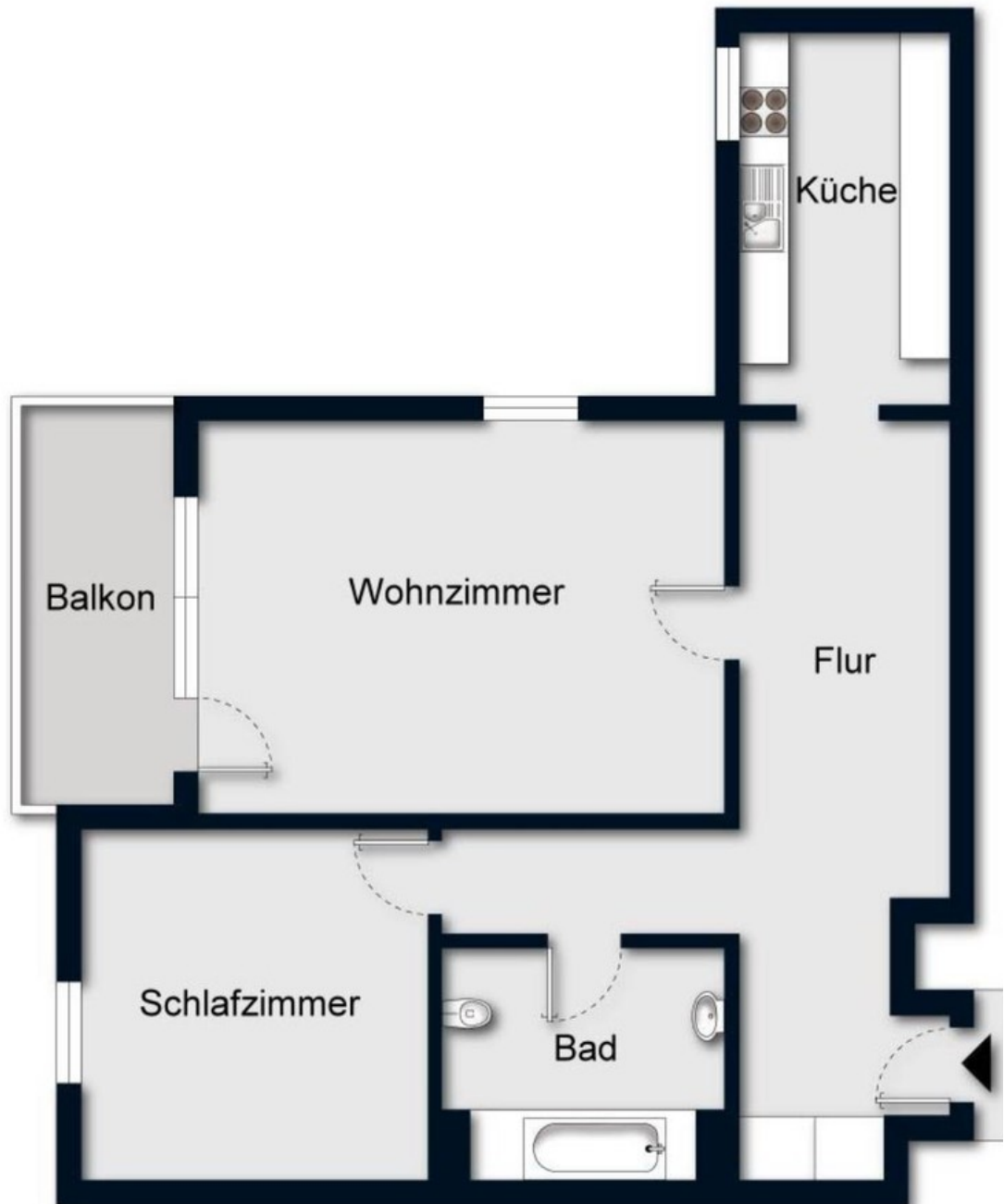
Exposé - Galerie



Badezimmer

Exposé - Grundrisse

Grundriss



Grundriss

Grundriss Wohnung