

# Exposé

## Dachgeschosswohnung in Bruchköbel

### Schöne helle Dachgeschosswohnung



Objekt-Nr. OM-415349

**Dachgeschosswohnung**

Vermietung: **800 € + NK**

63486 Bruchköbel  
Hessen  
Deutschland

Etagen	2	Übernahmedatum	01.02.2026
Zimmer	2,00	Zustand	gepflegt
Wohnfläche	60,00 m²	Schlafzimmer	1
Nutzfläche	55,00 m²	Badezimmer	1
Energieträger	Gas	Etage	2. OG
Summe Nebenkosten	125 €	Stellplätze	1
Mietsicherheit	2.400 €	Heizung	Zentralheizung
Übernahme	ab Datum		

# Exposé - Beschreibung

## Objektbeschreibung

Schöne, helle Dachgeschosswohnung in begehrter Lage!

Diese charmante Wohnung überzeugt durch ihr lichtdurchflutetes Ambiente und die angenehme Wohlfühlatmosphäre.

Im Mietpreis enthalten sind ein großer, praktischer Design-Kleiderschrank sowie eine moderne Einbauküche – ideal für einen unkomplizierten Einzug.

Die Wohnung liegt in einem beliebten Wohngebiet in Niederissigheim, einem Ortsteil von Bruchköbel, und bietet einen herrlichen Blick ins Grüne. Die umliegenden Wiesenwege eignen sich perfekt zum Joggen, Spaziergehen oder einfach zum Abschalten nach einem langen Tag.

## Ausstattung

Im Mietpreis enthalten sind ein großer, praktischer Design-Kleiderschrank sowie eine moderne Einbauküche – ideal für einen unkomplizierten Einzug.

Eine integrierte Wasserenthärtungsanlage sorgt für weiches Wasser, schont Ihre Haushaltsgeräte und trägt zur Werterhaltung der Immobilie bei.

Optional: Parkplatz 50,-Euro

### **Fußboden:**

Laminat

### **Weitere Ausstattung:**

Einbauküche

## Sonstiges

Haustiere nach Vereinbarung.

Wir bitten um Verständnis, dass diese Wohnung nur an berufstätige Personen mit gesichertem Einkommen vermietet wird.

## Lage

Die Wohnung liegt in einem beliebten Wohngebiet in Niederissigheim, einem Ortsteil von Bruchköbel, und bietet einen herrlichen Blick ins Grüne. Die umliegenden Wiesenwege eignen sich perfekt zum Joggen, Spaziergehen oder einfach zum Abschalten nach einem langen Tag.

Dank der guten Anbindung an öffentliche Verkehrsmittel sowie der Nähe zu Einkaufsmöglichkeiten, Arztpraxis, Post und weiteren Einrichtungen des täglichen Lebens profitieren Sie von kurzen Wegen und hohem Komfort.

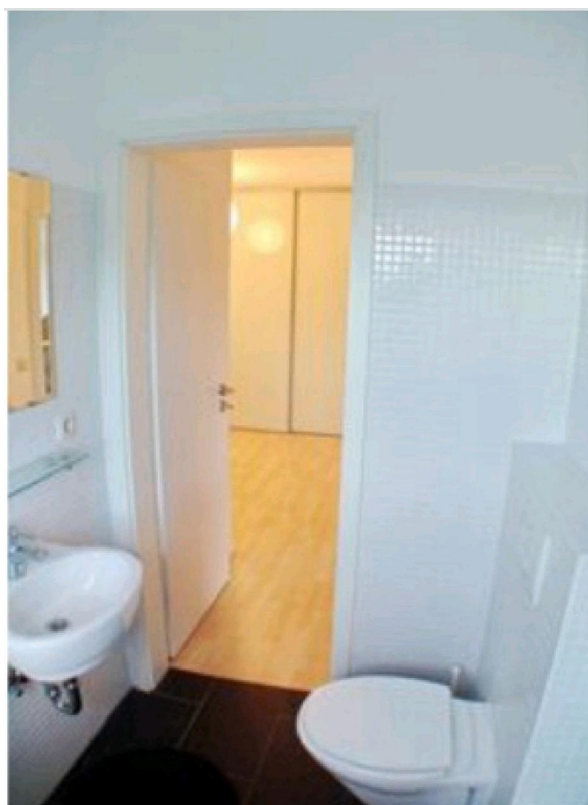
### **Infrastruktur:**

Lebensmittel-Discount, Allgemeinmediziner, Kindergarten, Öffentliche Verkehrsmittel

# Exposé - Galerie

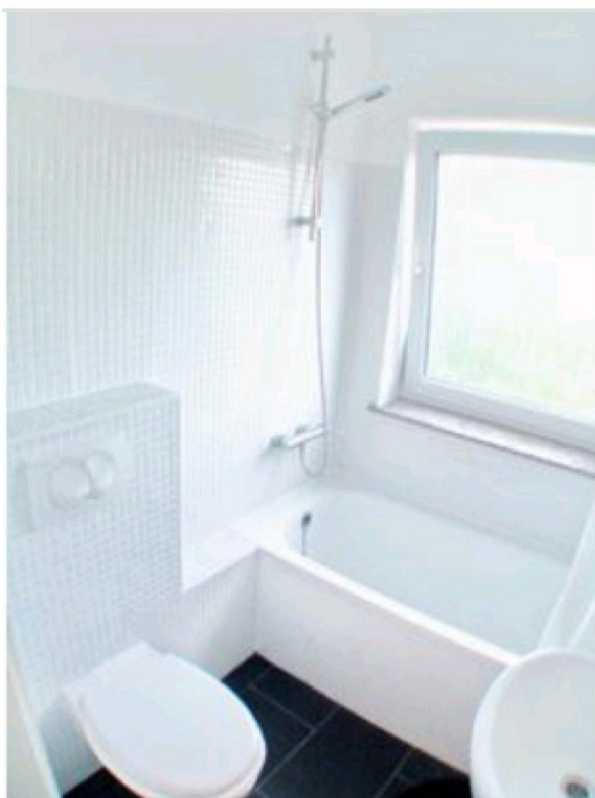


# Exposé - Galerie

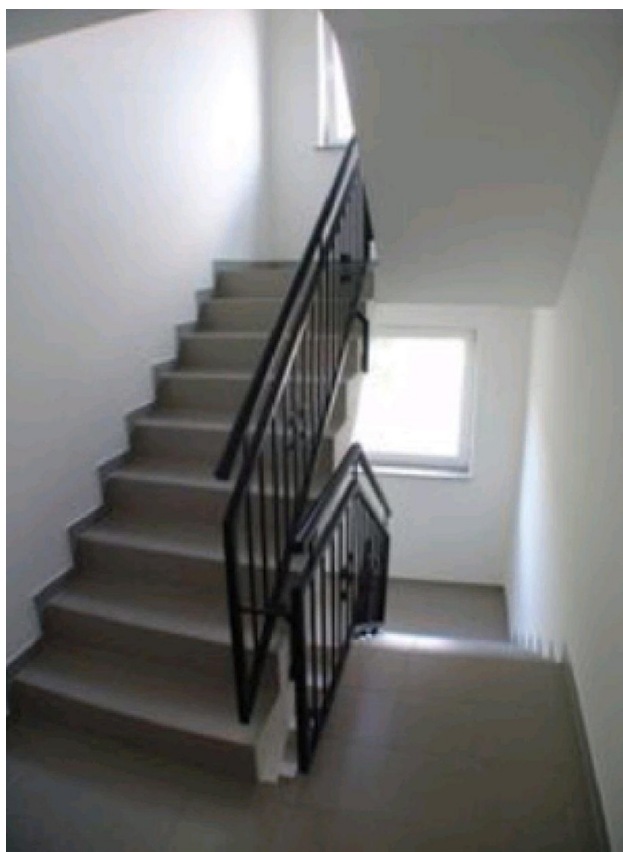




# Exposé - Galerie



# Exposé - Galerie



# Exposé - Grundrisse



Karte