

# Exposé

## Souterrainwohnung in Amlingstadt

### Große 2-Zimmerwohnung vor den Toren Bambergs



Objekt-Nr. OM-415156

#### Souterrainwohnung

Vermietung: **580 € + NK**

96129 Amlingstadt  
Bayern  
Deutschland

Baujahr	1987	Übernahme	Nach Vereinbarung
Etagen	1	Zustand	renoviert
Zimmer	2,00	Schlafzimmer	1
Wohnfläche	84,00 m²	Badezimmer	1
Energieträger	Gas	Etage	Keller
Nebenkosten	180 €	Heizung	Zentralheizung
Mietsicherheit	1.600 €		

# Exposé - Beschreibung

## Objektbeschreibung

Das offene Raumkonzept sorgt für ein angenehmes Wohngefühl, ideal für Singles oder Paare, die Wert auf Natur und Privatsphäre legen.

Die großen Räume vermitteln eine besondere Loftatmosphäre.

## Ausstattung

Es ist aufgrund der Renovierungsarbeiten keine Küche verbaut.

### **Fußboden:**

Parkett, Laminat

## Lage

Die Lage im begehrten Umland von Bamberg verbindet die Ruhe der Natur mit der Nähe zur Stadt. Einkaufsmöglichkeiten, Schulen und Nahverkehr sind bequem erreichbar.

Perfekt für Paare oder Singles, die Wert auf Qualität und eine elegante Wohnatmosphäre legen.

# Exposé - Energieausweis

Energieausweistyp	Verbrauchsausweis
Erstellungsdatum	ab 1. Mai 2014
Endenergieverbrauch	139,00 kWh/(m²a)
Energieeffizienzklasse	E

## Exposé - Galerie



# Exposé - Galerie





# Exposé - Galerie



# Exposé - Galerie

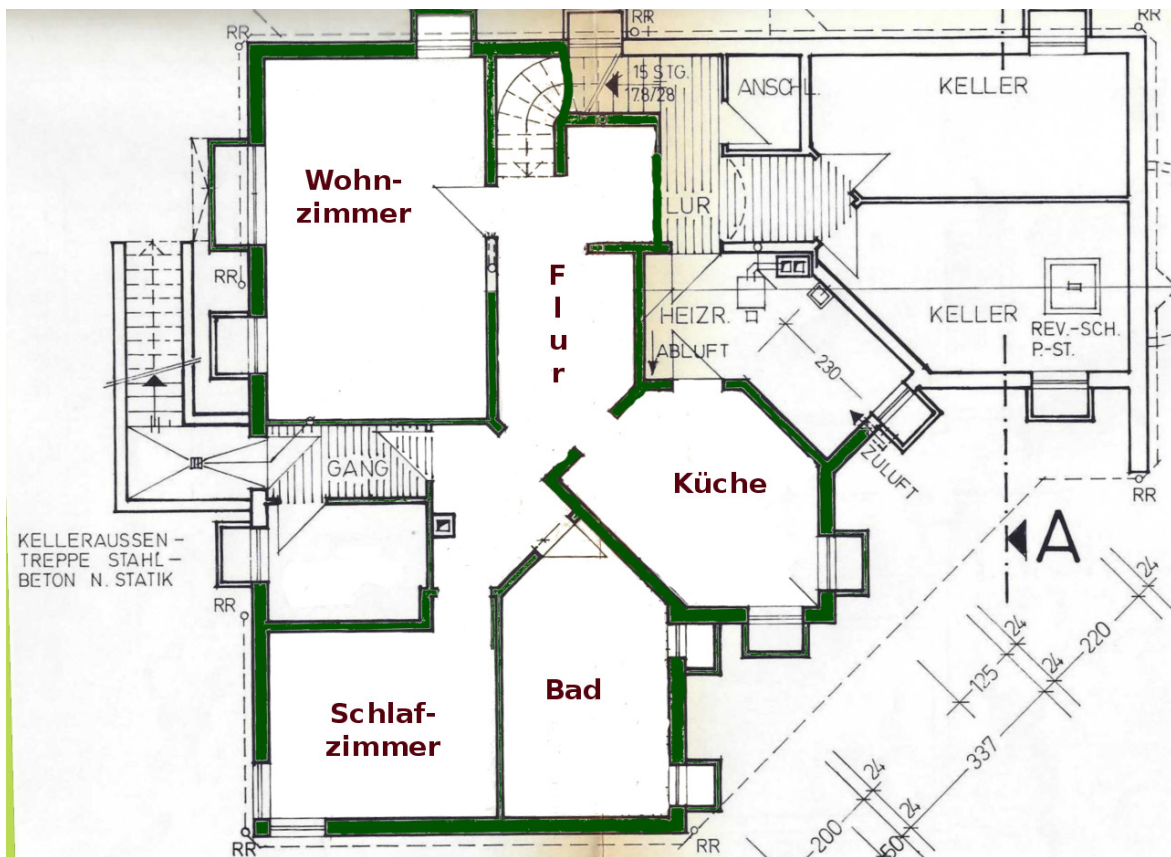




# Exposé - Galerie



# Exposé - Grundrisse





# Exposé - Anhänge

1.

# ENERGIEAUSWEIS für Wohngebäude

gemäß den §§ 79 ff. Gebäudeenergiegesetz (GEG) vom <sup>1</sup> 16. Oktober 2023


Gültig bis: 30.07.2034

Registriernummer:

BY-2024-005243849

1

## Gebäude

Gebaudetyp	Zweifamilienhaus		
Adresse	Staufferstraße 11 96129 Strullendorf		
Gebäudeteil <sup>2</sup>	Ganzes Gebäude		
Baujahr Gebäude <sup>3</sup>	1986		
Baujahr Wärmeerzeuger <sup>3, 4</sup>	2012		
Anzahl der Wohnungen	2		
Gebäudenutzfläche (A <sub>N</sub> )	337,5 m²	<input checked="" type="checkbox"/> nach § 82 GEG aus der Wohnfläche ermittelt	
Wesentliche Energieträger für Heizung <sup>3</sup>	Erdgas E		
Wesentliche Energieträger für Warmwass...	Erdgas E		
Erneuerbare Energien <sup>3</sup>	Art:	Verwendung:	
Art der Lüftung <sup>3</sup>	<input checked="" type="checkbox"/> Fensterlüftung	<input type="checkbox"/> Lüftungsanlage mit Wärmerückgewinnung	
	<input type="checkbox"/> Schachtlüftung	<input type="checkbox"/> Lüftungsanlage ohne Wärmerückgewinnung	
Art der Kühlung <sup>3</sup>	<input type="checkbox"/> Passive Kühlung	<input type="checkbox"/> Kühlung aus Strom	
	<input type="checkbox"/> Gelieferte Kälte	<input type="checkbox"/> Kühlung aus Wärme	
Inspektionspflichtige Klimaanlage <sup>5</sup>	Anzahl: 0	Nächstes Fälligkeitsdatum der Inspektion:	
Anlass der Ausstellung des Energieausweises	<input type="checkbox"/> Neubau <input type="checkbox"/> Modernisierung <input type="checkbox"/> Sonstiges (freiwillig) <input checked="" type="checkbox"/> Vermietung / Verkauf (Änderung / Erweiterung)		

## Hinweise zu den Angaben über die energetische Qualität des Gebäudes

Die energetische Qualität eines Gebäudes kann durch die Berechnung des **Energiebedarfs** unter Annahme von standardisierten Randbedingungen oder durch die Auswertung des **Energieverbrauchs** ermittelt werden. Als Bezugsfläche dient die energetische Gebäudenutzfläche nach dem GEG, die sich in der Regel von den allgemeinen Wohnflächenangaben unterscheidet. Die angegebenen Vergleichswerte sollen überschlägige Vergleiche ermöglichen (**Erläuterungen – siehe Seite 5**). Teil des Energieausweises sind die Modernisierungsempfehlungen (Seite 4).

☐ Der Energieausweis wurde auf der Grundlage von Berechnungen des **Energiebedarfs** erstellt (Energiebedarfsausweis). Die Ergebnisse sind auf **Seite 2** dargestellt. Zusätzliche Informationen zum Verbrauch sind freiwillig.

☒ Der Energieausweis wurde auf der Grundlage von Auswertungen des **Energieverbrauchs** erstellt (Energieverbrauchsausweis). Die Ergebnisse sind auf **Seite 3** dargestellt.

Datenerhebung Bedarf/Verbrauch durch ☒ Eigentümer ☐ Aussteller

☐ Dem Energieausweis sind zusätzliche Informationen zur energetischen Qualität beigelegt (freiwillige Angabe).

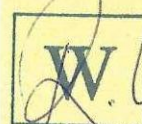
## Hinweise zur Verwendung des Energieausweises

Energieausweise dienen ausschließlich der Information. Die Angaben im Energieausweis beziehen sich auf das gesamte Gebäude oder den oben bezeichneten Gebäudeteil. Der Energieausweis ist lediglich dafür gedacht, einen überschlägigen Vergleich von Gebäuden zu ermöglichen.

Aussteller (mit Anschrift und Berufsbezeichnung)

EnergieKamin GmbH & Co. KG  
Ronald Walter  
Emil-Kemmer-Str. 12  
96103 Hallstadt

Unterschrift des Ausstellers



Emil-Kemmer-Straße 12

96103 Hallstadt

tel. 0951 / 29 70 80 48

Fax 0951 / 29 70 256

Ausstellungsdatum  
GmbH & Co. KG

31.07.2024

<sup>1</sup> Datum des angewendeten GEG, gegebenenfalls des angewendeten Änderungsgesetzes zum GEG

<sup>2</sup> nur im Falle des § 79 Absatz 2 Satz 2 GEG einzutragen

<sup>3</sup> Mehrfachangaben möglich

<sup>4</sup> bei Wärmenetzen Baujahr der Übergabestation

<sup>5</sup> Klimaanlage oder kombinierte Lüftungs- und Klimaanlage im Sinne des § 74 GEG



# ENERGIEAUSWEIS

für Wohngebäude

gemäß den §§ 79 ff. Gebäudeenergiegesetz (GEG) vom <sup>1</sup> 16. Oktober 2023

Berechneter Energiebedarf des Gebäudes

Registriernummer:

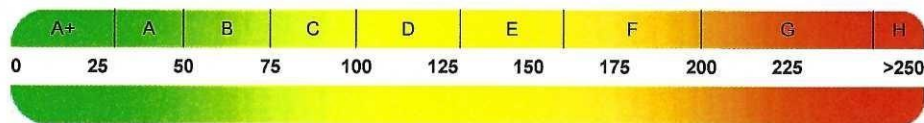
BY-2024-005243849

2

## Energiebedarf

Treibhausgasemissionen

kg CO<sub>2</sub>-Äquivalent / (m<sup>2</sup>·a)



### Anforderungen gemäß GEG <sup>2</sup>

#### Primärenergiebedarf

Ist-Wert kWh/(m<sup>2</sup>·a) Anforderungswert kWh/(m<sup>2</sup>·a)

#### Energetische Qualität der Gebäudehülle H<sub>T</sub><sup>1</sup>

Ist-Wert W/(m<sup>2</sup>·K) Anforderungswert W/(m<sup>2</sup>·K)

#### Sommerlicher Wärmeschutz (bei Neubau)

☐ eingehalten

### Für Energiebedarfsberechnungen verwendetes Verfahren

- ☐ Verfahren nach DIN V 18599
- ☐ Regelung nach § 31 GEG ("Modellgebäudeverfahren")
- ☐ Vereinfachungen nach § 50 Absatz 4 GEG

Endenergiebedarf dieses Gebäudes [Pflichtangabe in Immobilienanzeigen]

## Angaben zur Nutzung erneuerbarer Energien

Nutzung erneuerbarer Energien <sup>3</sup> ☐ für Heizung ☐ für Warmwasser

☐ Nutzung zur Erfüllung der 65%-EE-Regel gemäß § 71 Absatz 1 in Verbindung mit Absatz 2 oder 3 GEG

☐ Erfüllung der 65%-EE-Regel durch pauschale Erfüllungsoptionen nach § 71 Absatz 1, 3, 4 und 5 in Verbindung mit § 71b bis h GEG <sup>3</sup>

- ☐ Hausübergabestation (Wärmenetz) (§ 71b)
- ☐ Wärmepumpe (§ 71c)
- ☐ Stromdirektheizung (§ 71d)
- ☐ Solarthermische Anlage (§ 71e)
- ☐ Heizungsanlage für Biomasse oder Wasserstoff/-derivate (§ 71f,g)
- ☐ Wärmepumpen-Hybridheizung (§ 71h)
- ☐ Solarthermie-Hybridheizung (§ 71h)
- ☐ Dezentrale, elektrische Warmwasserbereitung (§ 71 Absatz 5)

☐ Erfüllung der 65%-EE-Regel auf Grundlage einer Berechnung im Einzelfall nach § 71 Absatz 2 GEG

Anteil EE <sup>6</sup> der Einzelanlage

Anteil EE <sup>6</sup> aller Anlagen <sup>7</sup>

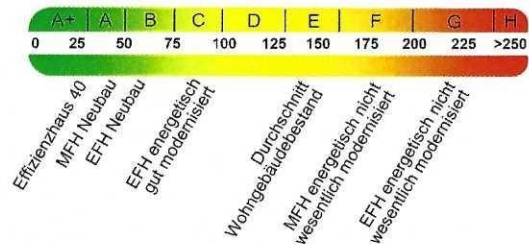
Anteil EE <sup>6</sup> aller Anlagen <sup>7</sup>

☐ Nutzung bei Anlagen, für die die 65%-EE-Regel nicht gilt <sup>9</sup>

Anteil EE <sup>10</sup>

☐ weitere Einträge und Erläuterungen in der Anlage

## Vergleichswerte Endenergie <sup>4</sup>



## Erläuterungen zum Berechnungsverfahren

Das GEG lässt für die Berechnung des Energiebedarfs unterschiedliche Verfahren zu, die im Einzelfall zu unterschiedlichen Ergebnissen führen können. Insbesondere wegen standardisierter Randbedingungen erlauben die angegebenen Werte keine Rückschlüsse auf den tatsächlichen Energieverbrauch. Die ausgewiesenen Bedarfswerte der Skala sind spezifische Werte nach dem GEG pro Quadratmeter Gebäudenutzfläche (A<sub>g</sub>), die im Allgemeinen größer ist als die Wohnfläche des Gebäudes.

<sup>1</sup> siehe Fußnote 1 auf Seite 1 des Energieausweises  
<sup>2</sup> nur bei Neubau sowie bei Modernisierung im Fall § 80 Absatz 2 GEG  
<sup>3</sup> Mehrfachnennung möglich  
<sup>4</sup> EFH: Einfamilienhaus, MFH: Mehrfamilienhaus  
<sup>5</sup> Anteil der Einzelanlage an der Wärmebereitstellung aller Anlagen  
<sup>6</sup> Anteil EE an der Wärmebereitstellung der Einzelanlage/aller Anlagen

<sup>7</sup> nur bei einem gemeinsamen Nachweis mit mehreren Anlagen  
<sup>8</sup> Summe einschließlich gegebenenfalls weiterer Einträge in der Anlage  
<sup>9</sup> Anlagen, die vor dem 1. Januar 2024 zum Zweck der Inbetriebnahme in einem Gebäude eingebaut oder aufgestellt worden sind oder einer Übergangsregelung unterfallen, gemäß Berechnung im Einzelfall  
<sup>10</sup> Anteil EE an der Wärmebereitstellung oder dem Wärme-/Kälteenergiebedarf...



# ENERGIEAUSWEIS für Wohngebäude

gemäß den §§ 79 ff. Gebäudeenergiegesetz (GEG) vom <sup>1</sup> 16. Oktober 2023

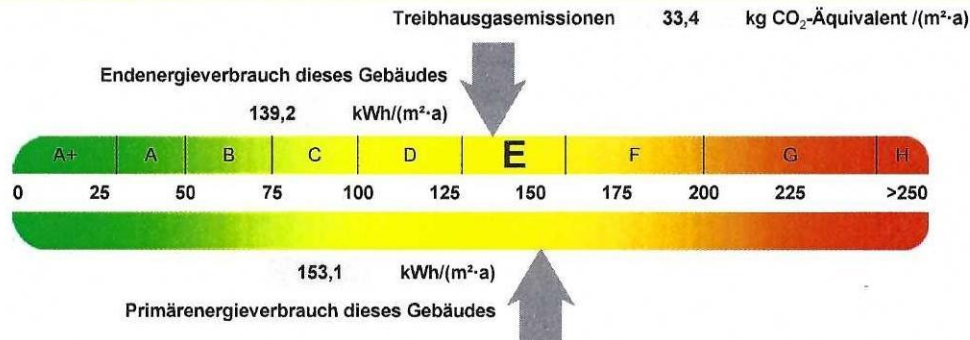
Erfasster Energieverbrauch des Gebäudes

Registriernummer:

BY-2024-005243849

3

## Energieverbrauch



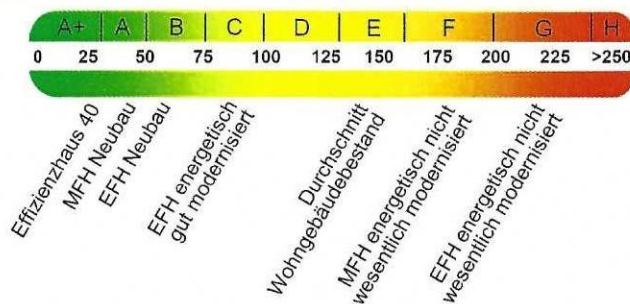
Endenergieverbrauch dieses Gebäudes [Pflichtangabe in Immobilienanzeigen] 139,2 kWh/(m<sup>2</sup>·a)

## Verbrauchserfassung - Heizung und Warmwasser

Zeitraum		Energieträger <sup>2</sup>	Primär-energie-faktor-	Energie-verbrauch [kWh]	Anteil Warmwasser [kWh]	Anteil Heizung [kWh]	Klima-faktor
von	bis						
11.03.2021	13.03.2024	Erdgas E	1,10	127741	20315	107427	1,13

☐ weitere Einträge in Anlage

## Vergleichswerte Endenergie <sup>3</sup>



Die modellhaft ermittelten Vergleichswerte beziehen sich auf Gebäude, in denen Wärme für Heizung und Warmwasser durch Heizkessel im Gebäude bereitgestellt wird.

Soll ein Energieverbrauch eines mit Fern- oder Nahwärme beheizten Gebäudes verglichen werden, ist zu beachten, dass hier normalerweise ein um 15 bis 30 % geringerer Energieverbrauch als bei vergleichbaren Gebäuden mit Kesselheizung zu erwarten ist.

## Erläuterungen zum Verfahren

Das Verfahren zur Ermittlung des Energieverbrauchs ist durch das GEG vorgegeben. Die Werte der Skala sind spezifische Werte pro Quadratmeter Gebäudenutzfläche (A<sub>N</sub>) nach dem GEG, die im Allgemeinen größer ist als die Wohnfläche des Gebäudes. Der tatsächliche Energieverbrauch eines Gebäudes weicht insbesondere wegen des Witterungseinflusses und sich ändernden Nutzerverhaltens vom angegebenen Energieverbrauch ab.

<sup>1</sup> siehe Fußnote 1 auf Seite 1 des Energieausweises

<sup>2</sup> gegebenenfalls auch Leerstandszuschläge, Warmwasser- oder Kühlpauschale in kWh

<sup>3</sup> EFH: Einfamilienhaus, MFH: Mehrfamilienhaus

# ENERGIEAUSWEIS für Wohngebäude

gemäß den §§ 79 ff. Gebäudeenergiegesetz (GEG) vom <sup>1</sup> 16. Oktober 2023

Empfehlungen des Ausstellers

Registriernummer:

BY-2024-005243849

4

## Empfehlungen zur kostengünstigen Modernisierung

Maßnahmen zur kostengünstigen Verbesserung der Energieeffizienz sind ☒ möglich ☐ nicht möglich

### Empfohlene Modernisierungsmaßnahmen

Nr.	Bau- oder Anlagenteile	Maßnahmenbeschreibung in einzelnen Schritten	empfohlen		(freiwillige Angaben)	
			in Zusammenhang mit größerer Modernisierung	als Einzelmaßnahme	geschätzte Amortisationszeit	geschätzte Kosten pro eingesparte Kilowattstunde Endenergie
1	Hinweis	Für Energieinsparmaßnahmen besteht ggf. der Anspruch auf staatliche Fördermittel.	<input checked="" type="checkbox"/>	<input type="checkbox"/>		
2	Allgemein	Für die energetische Sanierung des Gebäudes ist ein Sachverständiger hinzuzuziehen.	<input checked="" type="checkbox"/>	<input type="checkbox"/>		
3	Dach	Dämmung 18 cm WLG 040	<input checked="" type="checkbox"/>	<input checked="" type="checkbox"/>		
4	Heizungsanlage	Hydraulisch Abgleichen	<input checked="" type="checkbox"/>	<input type="checkbox"/>		
5	Warmwasser-Bereitung	Solare Brauchwarmwasserbereitung	<input checked="" type="checkbox"/>	<input type="checkbox"/>		

☐ weitere Einträge im Anhang

**Hinweis:** Modernisierungsempfehlungen für das Gebäude dienen lediglich der Information.  
Sie sind kurz gefasste Hinweise und kein Ersatz für eine Energieberatung.

Genauere Angaben zu den Empfehlungen sind erhältlich bei/unter:

EnergieKamin GmbH & Co. KG, Ronald Walter  
Emil-Kemmer-Str. 12, 96103 Hallstadt

## Ergänzende Erläuterungen zu den Angaben im Energieausweis (Angaben freiwillig)

<sup>1</sup> siehe Fußnote 1 auf Seite 1 des Energieausweises