

Exposé

Wohnung in Bremen

**Sofort einziehen: Stilvoll sanierte Eigentumswohnung mit
Sonnenbalkon im schönen Findorff**



Objekt-Nr. OM-415055

Wohnung

Verkauf: **215.000 €**

Ansprechpartner:
Tim Hübner

28215 Bremen
Bremen
Deutschland

Baujahr	1976	Übernahme	sofort
Etagen	7	Zustand	Erstbez. n. Sanier.
Zimmer	2,00	Schlafzimmer	1
Wohnfläche	62,00 m²	Badezimmer	1
Energieträger	Öl	Etage	3. OG
Hausgeld mtl.	314 €	Heizung	Zentralheizung

Exposé - Beschreibung

Objektbeschreibung

Erstbezug nach Sanierung – ideal für Singles, Paare oder als Kapitalanlage

Provisionsfreier Verkauf – ohne Makler

Diese attraktive Wohnung in unmittelbarer Nähe des Bürgerparks erstrahlt nach einer umfassenden Sanierung im Jahr 2025 in neuem Glanz.

Der intelligente Grundriss verteilt sich auf ca. 62 m² Wohnfläche und bietet einen zentralen Flur als Verbindung zu einem separaten Wohnzimmer und einem eigenständigen Schlafzimmer, zur Küche, zum Abstellraum sowie zum stilvollen Badezimmer.

Vom offenen Wohn- und Essbereich genießen Sie einen herrlichen Blick über Bremen und ins Grüne. Sowohl über die Küche als auch über das Wohnzimmer gelangen Sie auf den südwestlich ausgerichteten Sonnenbalkon, der zum Entspannen einlädt.

Das Schlafzimmer bietet eine angenehme Größe und ausreichend Platz für einen zusätzlichen Schreibtisch.

Die helle Küche überzeugt durch ihre Großzügigkeit und ist mit einem Waschmaschinenanschluss ausgestattet.

Das Duschbad fügt sich harmonisch in das Gesamtkonzept der Wohnung ein. Der skandinavische Stil, kombiniert mit schwarzen Akzenten im Bad, verleiht der Wohnung eine moderne und zeitlose Eleganz.

Hochwertiges Eichenholzparkett sorgt in allen Wohnräumen für eine warme und wohnliche Atmosphäre.

Neu eingebaute Isolierfenster aus dem Jahr 2025 mit elektrischen Außenrollläden bieten zusätzlichen Komfort, Privatsphäre und Sicherheit. Ebenfalls neu installiert wurde 2025 ein Sicherungskasten mit FI-Schutzschaltern.

Ein eigener, abschließbarer Kellerraum bietet zusätzlichen Stauraum. Darüber hinaus stehen ein gemeinschaftlicher Fahrradraum, Trockenräume sowie öffentliche Waschmaschinen zur Verfügung.

Überzeugen Sie sich persönlich von dieser exklusiven Wohnung in zentraler Lage und vereinbaren Sie einen Besichtigungstermin. Bitte geben Sie hierfür Ihre Telefonnummer an.

Wir freuen uns auf Ihre Anfrage!

Ausstattung

Ausstattung

Balkon, Keller, Fahrstuhl, Duschbad, Parkett, Fliesen

Bemerkungen:- Stilvoll sanierte Eigentumswohnung mit Sonnenbalkon- Baujahr: ca. 1976- Wohnfläche: ca. 62 m² + Kellerraum. Erstbezug nach Sanierung im Jahr 2025- Skandinavischer Stil durch schwarze Akzente- Zwei geräumige, helle Zimmer nebst Flur und Abstellraum- Küche mit Waschmaschinenanschluss- Duschbadbad mit Lüftung

- Teilüberdachter Balkon mit Ausrichtung nach Süd-Westen- Bodenbeläge: Eichenholzparkett- Zweifach verglaste Isolierfenster von 2025- Elektrische Außenrollläden- Gegensprechanlage- Dreiphasige Elektrik nebst Sicherungskasten inkl. FI-Schaltern von 2025- Eigener Kellerraum, gemeinschaftlicher Fahrrad- und Trockenraum- Hausgeld: ca. 314 € inklusive Heizung und Warmwasser- Zentrale ruhige Wohnanlage

Fußboden:

Parkett, Fliesen

Weitere Ausstattung:

Balkon, Keller, Aufzug, Duschbad

Lage

Diese geschmackvolle Eigentumswohnung befindet sich im lebhaften Stadtteil Findorff. Mit direkter Anbindung zum Hauptbahnhof

und fußläufig erreichbarer Innenstadt ist Findorff sehr zentral gelegen und verfügt zudem über zahlreiche Einkaufsmöglichkeiten und

Restaurants. Nahe gelegene Grünflächen, wie der Bürgerpark sowie der Stadtwaldsee bieten Erholungsmöglichkeiten und sind bei

Sportlern sehr beliebt. Die Nähe zur Universität macht Findorff ebenfalls zu einem beliebten Stadtteil bei Student/innen.

Infrastruktur (im Umkreis von 5 km):

Apotheke, Lebensmittel-Discount, Allgemeinmediziner, Kindergarten, Grundschule, Hauptschule, Realschule, Gymnasium,

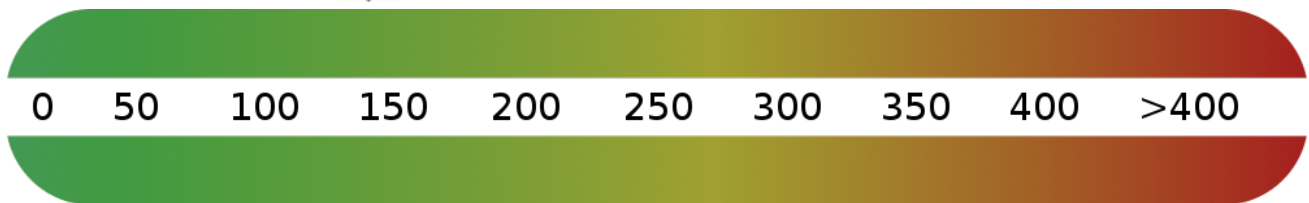
Gesamtschule, Öffentliche Verkehrsmittel

Infrastruktur:

Apotheke, Lebensmittel-Discount, Allgemeinmediziner, Kindergarten, Grundschule, Hauptschule, Realschule, Gymnasium, Gesamtschule, Öffentliche Verkehrsmittel

Exposé - Energieausweis

Energieausweistyp	Verbrauchsausweis
Erstellungsdatum	bis 30. April 2014
Energieverbrauchskennwert	142,00 kWh/(m²a)
Warmwasser enthalten	Nein



Exposé - Galerie



Wohnzimmer

Exposé - Galerie



Flur



Schlafzimmer

Exposé - Galerie



Schlafzimmer

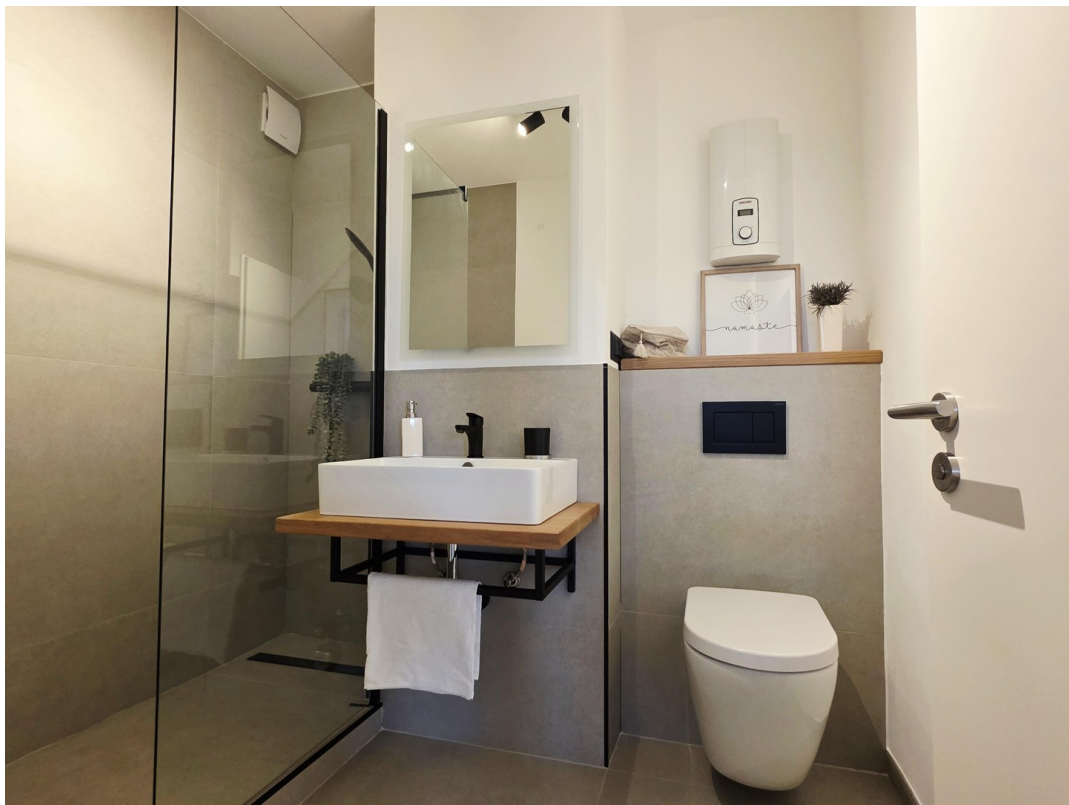


Küche

Exposé - Galerie



Balkon



Bad

Exposé - Grundrisse

