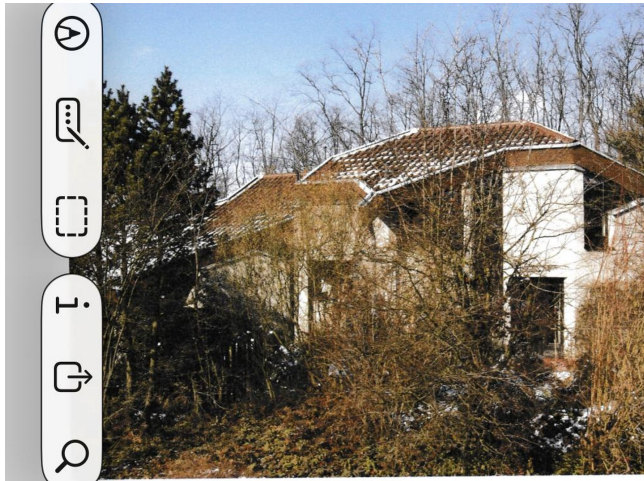


# Exposé

## Einfamilienhaus in Saarlouis

### Architektenhaus in der Stadt des Sonnenkönigs



Objekt-Nr. OM-415046

### Einfamilienhaus

Verkauf: **420.000 €**

Ansprechpartner:  
Marlene H. Hirsch

66740 Saarlouis  
Saarland  
Deutschland

Baujahr	1978	Übernahme	Nach Vereinbarung
Grundstücksfläche	750,00 m²	Zustand	gepflegt
Etagen	2	Schlafzimmer	3
Zimmer	6,00	Badezimmer	3
Wohnfläche	160,00 m²	Garagen	1
Nutzfläche	240,00 m²	Stellplätze	1
Energieträger	Gas	Heizung	Fußbodenheizung

# Exposé - Beschreibung

## Objektbeschreibung

Leben und Wohnen in der Stadt des Sonnenkönigs, Saarlouis, der geheimen Hauptstadt des Saarlandes. Dieses besondere Haus ist ein Architektenhaus. Wer das Durchkomponierte, Raffinierte sucht, wird Freude an diesem Schmuckstück haben. Es wurde über 5 Halbgeschosse errichtet, in geometrischer Bauweise, bedeckt durch ein auch optisch behütendes und schützendes Dach. Sichtbare Balken und ein heller Innenausbau mit Travertinfliesen und elegantem Putz (sandgestrahlt) an fast allen Wänden geben einen einheitlichen Eindruck.

Der Garten wurde von einem Landschaftsarchitekten angelegt und seither liebevoll gepflegt. Er verfügt über einen Zierteich, 40 Jahre alte Bäume und sanfte Hügel, die das Gelände nachzeichnen.

Sie genießen den Garten an lauschigen gepflasterten Plätzchen am Teich oder auf zwei Terrassen hinter dem Haus.

Verfügbar nach Absprache, voraussichtlich Frühjahr 2026.

## Ausstattung

Travertinfliesen, Putz innen in 3/6 Zimmern.

Einbaumöbel passend zur geometrischen Bauweise im Wohnbereich sowie an der Garderobe wurden vom Architekten entworfen und auf Maßanfertigung geschreinert.

Eine Fußbodenheizung schafft wohlige Wärme.

### **Fußboden:**

Fliesen

### **Weitere Ausstattung:**

Terrasse, Garten, Keller, Vollbad, Duschbad, Einbauküche, Gäste-WC

## Lage

Leben und Wohnen in der Stadt des Sonnenkönigs, Saarlouis, der geheimen Hauptstadt des Saarlandes. Dieses besondere Architektenhaus liegt am Ortsrand in einer Sackgasse, 10 Minuten von der Stadt mit dem Auto entfernt inmitten anderer Ein- oder Zweifamilienhäuser.

2 BAB-Anschlüsse ermöglichen, die Landeshauptstadt in 35 Min. und Luxemburg in 90 Minuten zu erreichen.

### **Infrastruktur:**

Apotheke, Lebensmittel-Discount, Allgemeinmediziner, Kindergarten, Grundschule, Hauptschule, Realschule, Gymnasium, Gesamtschule, Öffentliche Verkehrsmittel

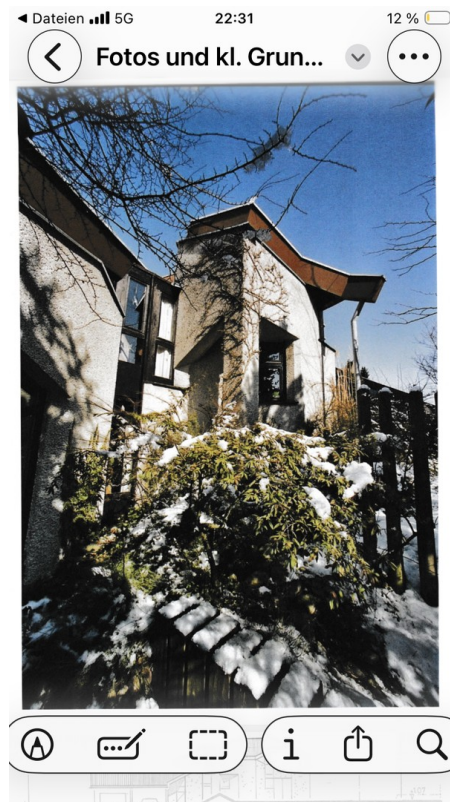
# Exposé - Energieausweis

Energieausweistyp	Bedarfsausweis
Erstellungsdatum	ab 1. Mai 2014
Endenergiebedarf	240,00 kWh/(m²a)
Energieeffizienzklasse	H

## Exposé - Galerie



# Exposé - Galerie





# Exposé - Galerie



# Exposé - Galerie





# Exposé - Galerie



# Exposé - Galerie

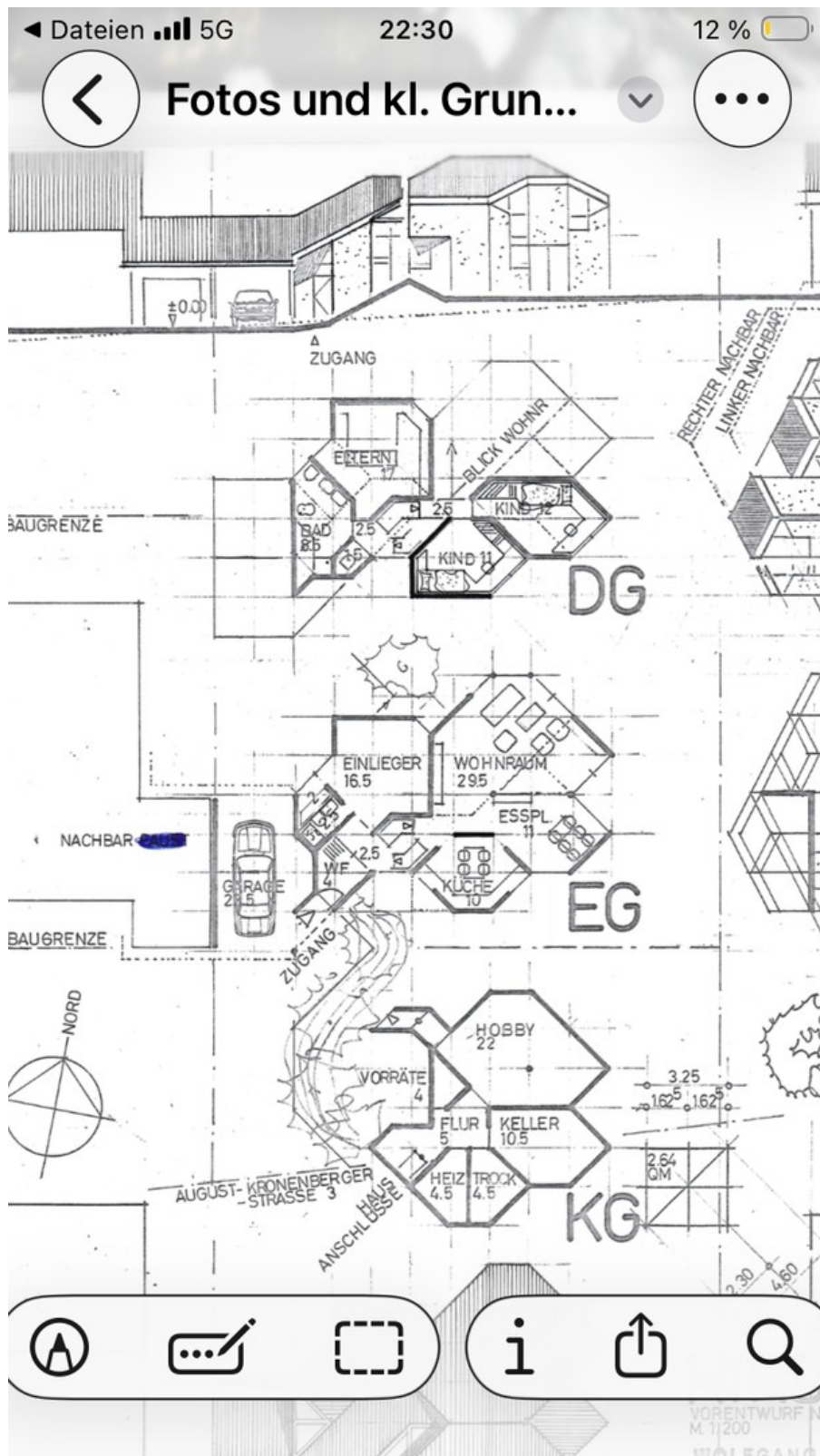




# Exposé - Galerie



# Exposé - Grundrisse



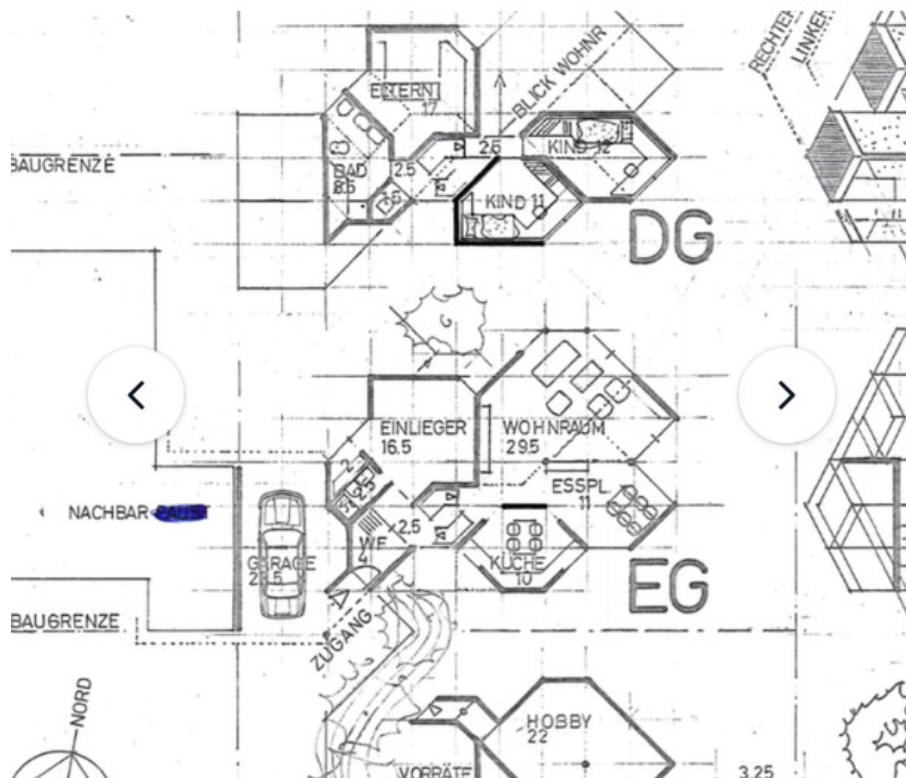
# Exposé - Grundrisse

Telekom.de 5G 16:38 67 %

Exposes, wie es nach der  
Veröffentlichung auf Ohne-Makler  
erscheinen wird.

Zum Bearbeiten bitte auf einen  
Seitentitel, z.B. „Objektbeschreibung“,  
klicken.

[Weiter zur Veröffentlichung](#)



## Architektenhaus in der