

# Exposé

## Sportanlage in Halle

**Ab sofort Pächter für voll ausgestatteten  
Wellnessbereich im beliebten Freizeitpark gesucht**



Objekt-Nr. OM-415027

### Sportanlage

Vermietung: **1.000 € + NK**

Ansprechpartner:  
Andreas Hildebrand  
Mobil: 0163 5152057

Gützer  
06118 Halle  
Sachsen-Anhalt  
Deutschland

Zimmer	10,00	Mietsicherheit	2.000 €
Nebenkosten	100 €	Übernahme	Nach Vereinbarung
Heizkosten	100 €	Gesamtfläche	100,00 m²
Summe Nebenkosten	200 €		

# Exposé - Beschreibung

## Objektbeschreibung

Einmalige Chance für Wellnessprofis mit Unternehmergeist

Im familienorientierten Freizeitpark mit Schwerpunkt Kinder-Spielwelt vergeben wir den Wellnessbereich an einen engagierten Pächter oder Betreiber. Während die Kinder spielen, sollen Eltern entspannen. Dieses Konzept eröffnet ideale Bedingungen für einen erfahrenen Partner, der mit professionellem Service, Kreativität und einem sicheren Gespür für Gästebedürfnisse überzeugt.

Ausstattung des Wellnessbereichs

- Finnische Sauna (ca. 90°) für intensive Wärmeanwendungen
- Kräutersauna (ca. 60°) mit aromatischer Luft und sanfter Regeneration
- Dampfbad und Infrarotkabine für ganzheitliches Wohlbefinden
- Außenbereich mit Jacuzzi und überdachtem Pool
- Ruhereich, Umkleiden und Duschbereiche – vollständig ausgestattet und sofort nutzbar

Ihre Vorteile als zukünftiger Betreiber

- Attraktive Lage innerhalb eines stark frequentierten Freizeitparks
- Keine Investitionskosten – der gesamte Bereich ist betriebsbereit
- Flexible Nutzung, auch außerhalb der Öffnungszeiten des Parks möglich
- Attraktive wirtschaftliche Gestaltung: Miete reduzierbar oder entfallend im Rahmen eines Joint Ventures über Eintrittserlöse

Unsere Erwartungen

- Nachweisbare Erfahrung im Wellness-, Spa-, Fitness- oder Gesundheitsbereich
- Unternehmerische Herangehensweise, hohe Servicequalität und Gästeorientierung

Wenn Sie bereit sind, Ihre Ideen einzubringen und gemeinsam ein starkes Angebot für Familien zu schaffen, freuen wir uns über Ihre Kontaktaufnahme.

## Ausstattung

Ausstattung des Wellnessbereichs

Saunen & Wärmeangebote

- Finnische Sauna (ca. 90 °C)
- Für klassische, intensive Wärmeanwendungen
- Kräutersauna (ca. 60 °C)
- Mit aromatischer Luft für sanfte Regeneration und Entspannung
- Dampfbad
- Fördert Durchblutung, Atemwege und Hautpflege
- Infrarotkabine
- Tiefenwirksame Wärme zur Muskelentspannung und Regeneration
- Wasser & Außenbereich

-Jacuzzi im Außenbereich

Ganzjährig nutzbar, hoher Entspannungsfaktor

- Überdachter Pool

- Wetterunabhängig nutzbar, ideal für ganzheitliche Wellnesskonzepte

- Außenliegebereich

Für Ruhephasen zwischen den Anwendungen

- Ruhe & Servicebereiche

- Ruhereich / Relaxzone

Separater Bereich zur Erholung nach Sauna- und Wasseranwendungen

- Umkleidebereiche

- Funktional, gepflegt und vollständig ausgestattet

- Duschbereiche

Mehrere Duschen, sofort betriebsbereit

- Technischer & betrieblicher Zustand

- Komplette eingerichtet und sofort nutzbar

- Kein zusätzlicher Investitionsbedarf

- Betreiberfertiger Zustand

## **Sonstiges**

Für alle Fragen oder weitere Informationen stehe ich Ihnen gerne zur Verfügung. Sie können mich von Montag bis Freitag zwischen 9:00 Uhr und 18:00 Uhr telefonisch erreichen. Wenn es Ihnen lieber ist, können Sie mir auch gerne per WhatsApp eine Nachricht senden. Meine Nummer lautet 0163-5152057.

Alternativ können Sie mir auch eine E-Mail an [hildebrand@gpm.immobilien](mailto:hildebrand@gpm.immobilien) schreiben.

Falls Sie direkt mit dem Eigentümer sprechen möchten zum Beispiel Kaufpreisverhandlungen, können Sie direkt mit dem Eigentümer Herrn Peter Jugl unter folgender Telefonnummer 01709848571 erreichen oder eine WhatsApp senden.

Impressum

GPM GmbH

Hafenstraße 12

04416 Markkleeberg

Telefon:

03 41 / 35 42 20 20

E-Mail:

[info@gpm.immobilien](mailto:info@gpm.immobilien)

Vertreten durch:

Peter Jugl

Registereintrag:

Eingetragen im Handelsregister.

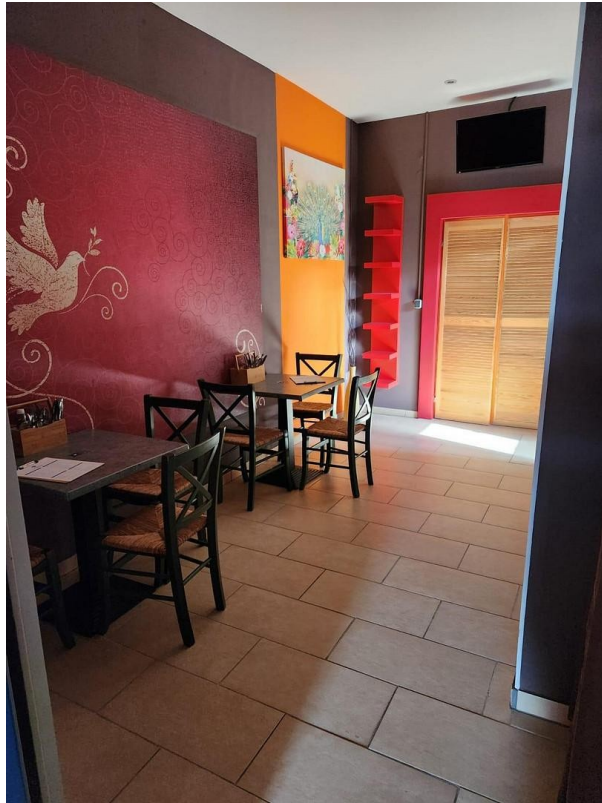
Registergericht: Amtsgericht Leipzig

Registernummer: HRB 21518

Verantwortlich für den Inhalt (gem. § 55 Abs. 2 RStV):

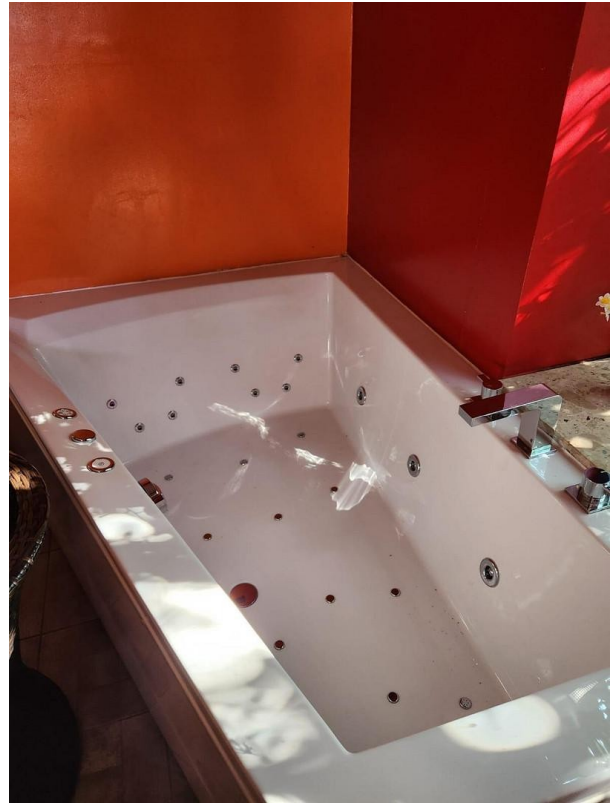
Peter Jugl

# Exposé - Galerie





# Exposé - Galerie

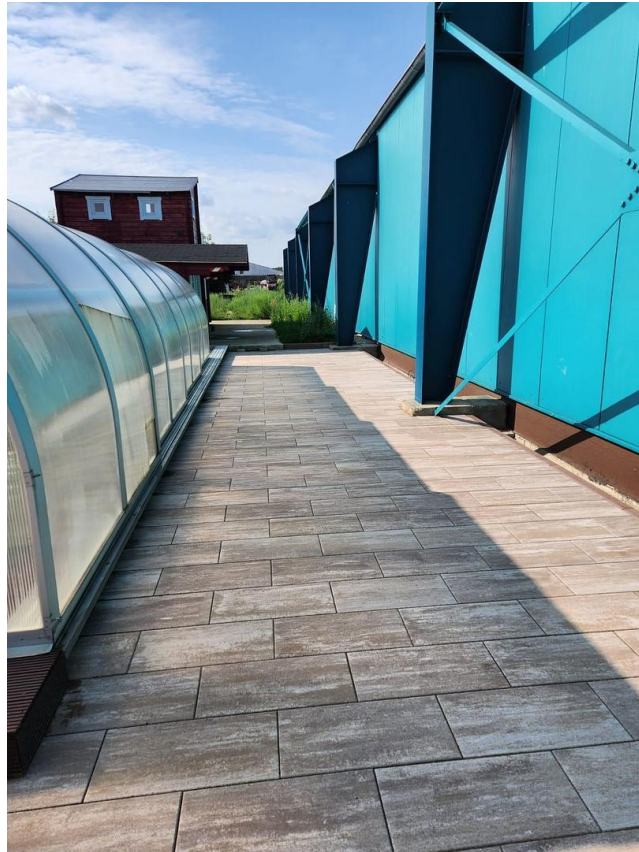


# Exposé - Galerie





# Exposé - Galerie





# Exposé - Galerie



# Exposé - Galerie

