

Exposé

Einfamilienhaus in Quickborn

Mediterraner Bungalow



Objekt-Nr. OM-414997

Einfamilienhaus

Verkauf: **920.000 €**

Ansprechpartner:
Jaqueline Amaro

25451 Quickborn
Schleswig-Holstein
Deutschland

| | | | |
|-------------------|-------------------|--------------|-----------------|
| Baujahr | 2016 | Zustand | renoviert |
| Grundstücksfläche | 680,00 m² | Schlafzimmer | 3 |
| Zimmer | 3,50 | Badezimmer | 1 |
| Wohnfläche | 140,00 m² | Carports | 2 |
| Energieträger | Solar | Stellplätze | 5 |
| Übernahme | Nach Vereinbarung | Heizung | Fußbodenheizung |

Exposé - Beschreibung

Objektbeschreibung

Dieses attraktive Einfamilienhaus mit ca. 140 m² Wohnfläche und 3,5 Zimmern befindet sich in Quickborn. Das Haus besticht durch seine gehobene Innenausstattung und bietet ein großzügiges Grundstück von ca. 640 m². Ein Gäste-WC ist vorhanden und das Haus ist barrierefrei und behindertengerecht zugänglich, was den Wohnkomfort erhöht. Die Wohnfläche verteilt sich auf ein durchdachtes Raumkonzept, das sowohl Privatsphäre als auch gemeinschaftliche Bereiche ermöglicht. Dieses Haus bietet eine hervorragende Basis für individuelles Wohnen. Der Dachboden ist ausbaufähig. Dieses Haus gibt es nicht zweimal in dieser Umgebung und bietet mediterranen Flair in Deutschland.

- Kamin
- Fliesen von Villeroy und Boch
- freistehende Badewanne
- Fußbodenheizung
- schön geschnittene Räume die hell sind
- Bodentiefe Fenster
- Hauswirtschaftsraum
- komplett eingezäunt
- hochwertige Küche mit Kochinsel
- Holztüren
- Flügeltür zum Wohnzimmer
- Fenster sind 7-Fach verglast
- Doppelcarport gemauert mit kleiner Werkstatt
- elektrisches Tor mit Fernbedienung

Bei Interesse gerne melden.

Ausstattung

Fußboden:
Fliesen

Weitere Ausstattung:
Terrasse, Garten, Vollbad, Duschbad, Einbauküche, Gäste-WC, Kamin, Barrierefrei

Lage

Quickborn ist eine charmante Stadt im Kreis Pinneberg, Schleswig-Holstein, die eine gute Balance zwischen naturnahem Wohnen und städtischer Anbindung bietet. Die Lage zeichnet sich durch eine gute Infrastruktur mit Einkaufsmöglichkeiten für den täglichen Bedarf sowie verschiedenen Dienstleistern aus. Schulen und Kindergärten sind gut erreichbar, was die Stadt besonders für Familien attraktiv macht. Zahlreiche Grünflächen, Wälder und Seen in der Umgebung laden zu Freizeitaktivitäten im Freien ein. Die Anbindung an Hamburg ist durch die Nähe zur Autobahn A7 und den öffentlichen Nahverkehr (AKN-Bahn) gegeben.

Infrastruktur:
Apotheke, Lebensmittel-Discount, Allgemeinmediziner, Kindergarten, Grundschule, Öffentliche Verkehrsmittel

Exposé - Energieausweis

| | |
|------------------------|-----------------|
| Energieausweistyp | Bedarfsausweis |
| Erstellungsdatum | ab 1. Mai 2014 |
| Endenergiebedarf | 61,00 kWh/(m²a) |
| Energieeffizienzklasse | B |



Exposé - Galerie



Hauseingang

Exposé - Galerie



Garten



Garten

Exposé - Galerie



Terrasse



Terrasse

Exposé - Galerie

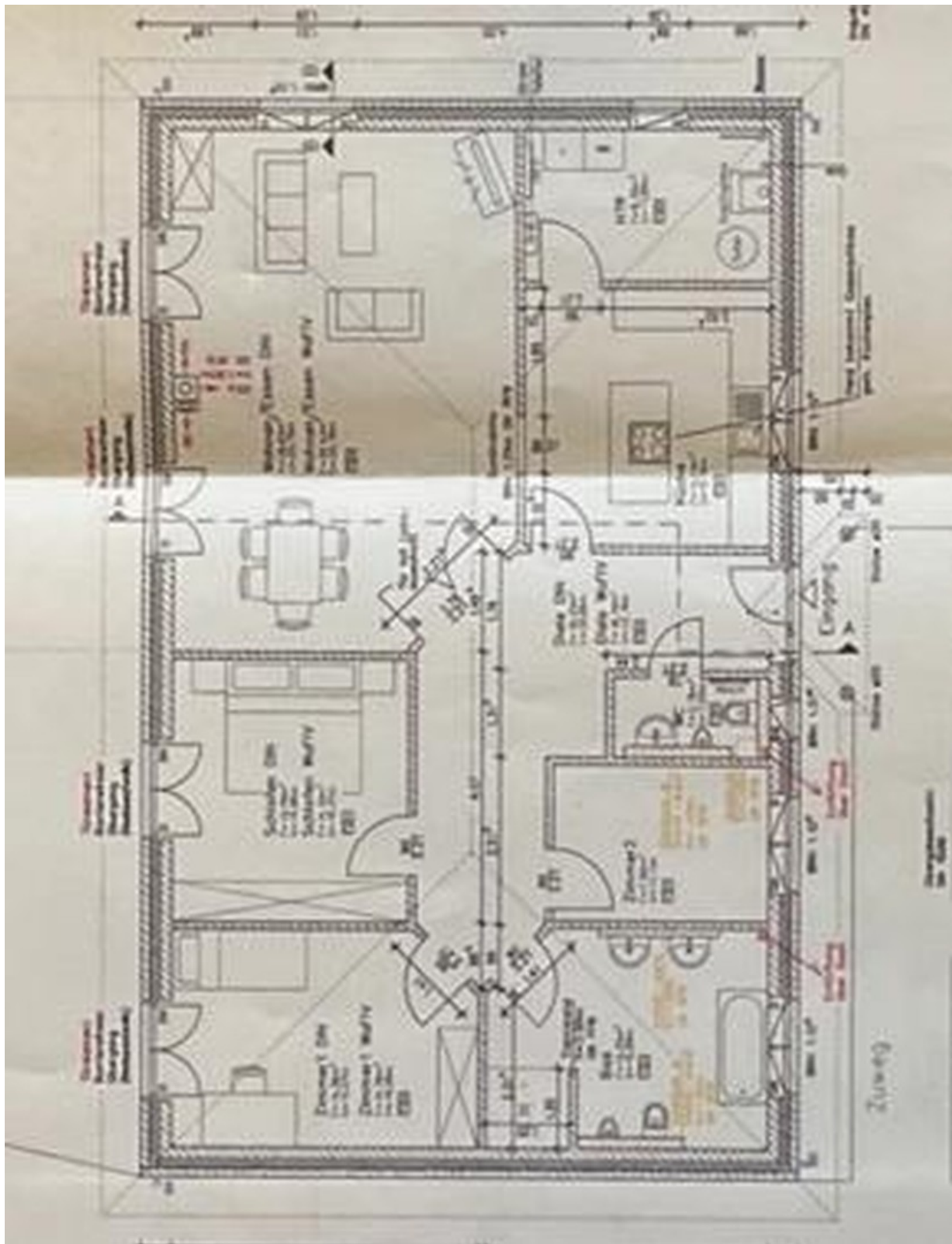


Holz- und Müll Stellplatz



Auffahrt

Exposé - Grundrisse



Grundriss