

Exposé

Praxis in Bonn-Endenich

Ladenlokal in bester Lage



Objekt-Nr. OM-414782

Praxis

Vermietung: **auf Anfrage + NK**

Ansprechpartner:
Dietmar Scholz

53121 Bonn-Endenich
Nordrhein-Westfalen
Deutschland

Energieträger	Gas	Etage	Erdgeschoss
Mietsicherheit	3.000 €	Büro-/Praxisfläche	90,11 m²
Übernahme	ab Datum	Gesamtfläche	100,00 m²
Übernahmedatum	01.03.2026	Heizung	Fußbodenheizung
Zustand	gepflegt		

Exposé - Beschreibung

Objektbeschreibung

Ladenlokal/Praxisfläche in bester Lage zu vermieten - ideal für dienstleistungsorientierte Gewerbe im Beauty-, Gesundheits- oder Tierbereich.

Diese gepflegte Gewerbefläche bietet die perfekte Grundlage um berufliche Ideen zu verwirklichen.

Die Einheit besteht aus mehreren gut geschnittenen und separat zugänglichen Räumen sowie einem einladenden Empfangsbereich. Durch die klare Raumstruktur lassen sich unterschiedliche Nutzungskonzepte problemlos umsetzen – von Behandlungskabinen bis zu Arbeitsplätzen für Kosmetik, Pflege oder Tierdienstleistungen.

Helle Flure mit moderner Beleuchtung sorgen für eine angenehme Atmosphäre, in der sich sowohl Kundschaft als auch Mitarbeitende sofort wohlfühlen. Der Empfangsbereich ist großräumig und bietet genug Platz für Wartezone, Anmeldung und Organisation.

Die Räume eignen sich ideal für:

- Hundesalon / Grooming-Studio
- Nagelstudio
- Kosmetikstudio
- Frisörsalon
- Wellness- oder Massagebetrieb
- Kleintierpraxis / Tierphysiotherapie
- Medical Beauty
- oder ähnliche Dienstleistungsangebote

Ausstattung

Ausstattung:

- 4 abgeschlossene Räume – ideal als Behandlungszimmer, Studios oder Arbeitsbereiche
- Heller, großzügiger Empfangsbereich
- Sanitäranlagen (getrennt nutzbar, gepflegt gefliest)
- Praktische Nebenräume / Lager
- Moderne Beleuchtung, helle Böden, gepflegter Allgemeinzustand
- Fußbodenheizung

Fußboden:

Sonstiges (s. Text)

Weitere Ausstattung:

Garten, Keller, Barrierefrei

Lage

Das Ladenlokal befindet sich in Endenich, einem urban geprägten, gut entwickelten Gebiet mit dichter Versorgungsgrundlage, vielfältigen Kulturangeboten und direkter Anbindung an die Innenstadt und Autobahn.

Es liegt direkt in der Haupteinkaufsstraße und verfügt über ein großes Schaufenster.

Infrastruktur:

Apotheke, Lebensmittel-Discount, Allgemeinmediziner, Öffentliche Verkehrsmittel

Exposé - Galerie



Zimmer 1



Zimmer 2

Exposé - Galerie



Herren WC



Damen WC

Exposé - Galerie



Aufenthaltsraum



Abstellraum

Exposé - Galerie

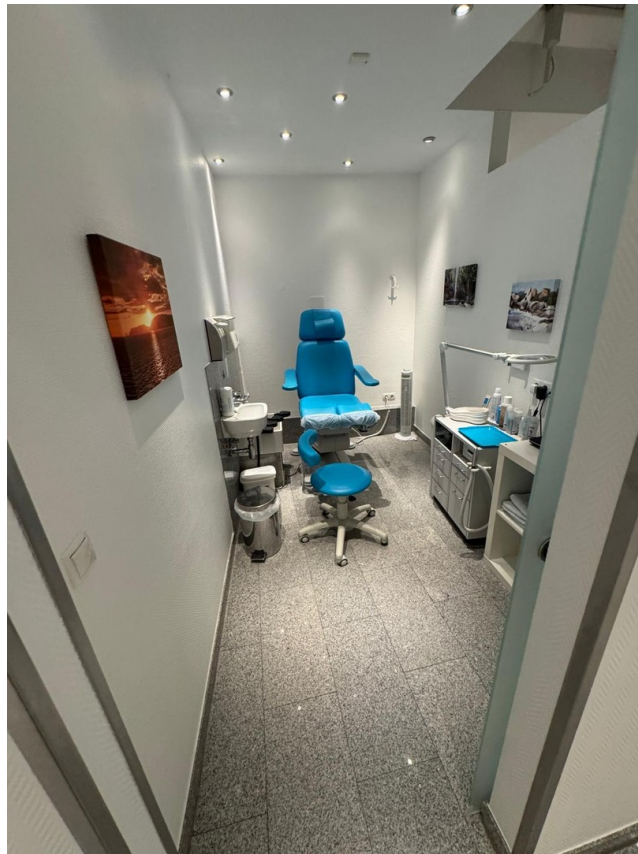


Flur



Flur

Exposé - Galerie



Zimmer 3



Zimmer 4

Exposé - Galerie



Flur



Flur

Exposé - Galerie

