

Exposé

Appartment in Frankfurt am Main

Exklusive, voll möblierte 2-Zimmer-Wohnung mit Skylineblick in Frankfurt am Main



Objekt-Nr. OM-414769

Appartment

Vermietung: **1.950 € pro Monat**

Ansprechpartner:
W&B Projektentwicklungs GmbH

Grethenweg 3
60598 Frankfurt am Main
Hessen
Deutschland

Baujahr	1956	Etage	4. OG
Etagen	5	Heizung	Zentralheizung
Zimmer	2,00	Frei ab	09.02.2026
Wohnfläche	61,00 m²	Raucher	Nein
Energieträger	Holzpellets	Geschlecht	Keine Einschr.
Mietsicherheit	1.950 €	Max. Personen	2
Pauschalmiete	1.950 € pro Monat	Haustiere	Nach Vereinbarung
Zustand	Neuwertig		

Exposé - Beschreibung

Objektbeschreibung

Willkommen in Ihrem neuen Zuhause über den Dächern von Frankfurt!

Diese stilvoll eingerichtete 2-Zimmer-Wohnung im 4. Obergeschoss eines gepflegten Wohnhauses überzeugt nicht nur durch ihre hochwertige Ausstattung, sondern vor allem durch ihre erstklassige Lage im Herzen der Mainmetropole.

Ausstattung

Die Wohnung ist voll möbliert und bietet alles, was man für einen komfortablen Alltag benötigt:

(Die auf den Fotos abgebildete Einrichtung/Möblierung kann geringfügig abweichen.)

- gemütliches Wohnzimmer mit hochwertigem Mobiliar, Klimaanlage und Flachbild-Fernseher
- separates Schlafzimmer
- voll ausgestattete Einbauküche inkl. Geschirr, Besteck und Kochutensilien
- moderne Waschmaschine
- geschmackvoll eingerichtetes Bad
- stilvolle und funktionale Einrichtung in allen Räumen
- Glasfaseranschluss/High-Speed-Internet

Weitere Ausstattung:

Balkon, Vollbad, Einbauküche

Sonstiges

Mietkonditionen

Die monatliche Warmmiete umfasst:

- sämtliche Nebenkosten (inkl. Wasser, Heizung und Strom)
- die komplette Möblierung und Ausstattung
- High-Speed-Internet-Anschluss

Lediglich die regelmäßige Reinigung der Wohnung ist vom Mieter selbst zu übernehmen.

Wenn Sie eine zentral gelegene, ab Februar 2026 bezugsfertige Wohnung mit außergewöhnlichem Blick und perfekter Infrastruktur suchen, ist dieses Angebot genau das Richtige für Sie!

Lage

Lage – Urban, zentral und absolut erstklassig

Der Grethenweg zählt zu den begehrtesten Adressen Frankfurts.

Besonders hervorzuheben ist die hervorragende Verkehrsanbindung:

Die Wohnung liegt nur ca. 200 Meter vom (S-)Bahnhof Frankfurt Süd entfernt und bietet damit direkten Zugang zu mehreren S-Bahn-, Regionalbahn- und Buslinien. So erreichen Sie die Innenstadt, den Hauptbahnhof, den Flughafen oder das gesamte Rhein-Main-Gebiet schnell und unkompliziert.

Fußläufig erreichbar sind außerdem:

- die beliebten Viertel Sachsenhausen und Innenstadt,
- zahlreiche Restaurants, Bars und Cafés,
- vielfältige Einkaufsmöglichkeiten,
- optimale Anbindungen an den öffentlichen Nahverkehr.

Besonders hervorzuheben ist der wundervolle Blick auf die Frankfurter Skyline, der sich sowohl tagsüber als auch abends als echtes Highlight präsentiert.

Infrastruktur:

Lebensmittel-Discount, Öffentliche Verkehrsmittel

Exposé - Energieausweis

Energieausweistyp	Bedarfsausweis
Erstellungsdatum	ab 1. Mai 2014
Endenergiebedarf	66,40 kWh/(m²a)
Energieeffizienzklasse	B



Exposé - Galerie



Wohnzimmer

Exposé - Galerie



Wohnzimmer



Esszimmer

Exposé - Galerie



Küche



Flur

Exposé - Galerie

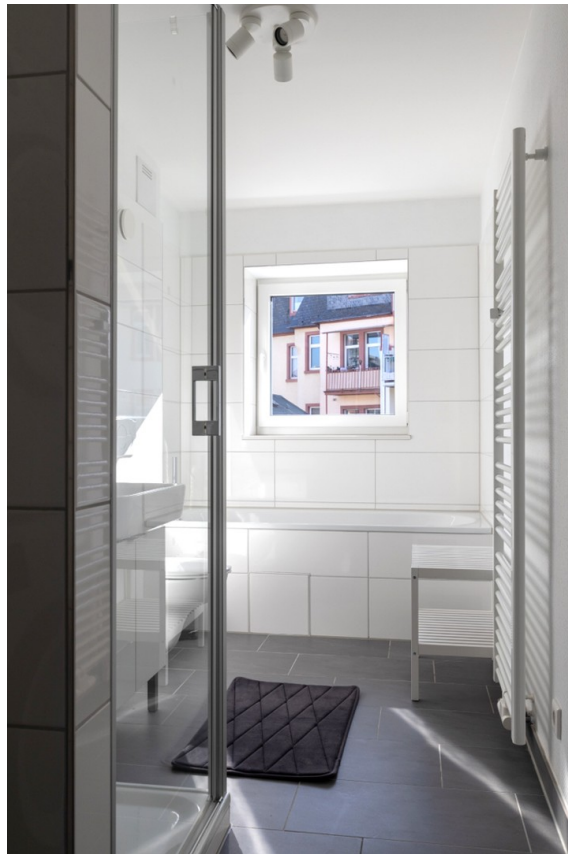


Schlafzimmer



Schlafzimmer

Exposé - Galerie



Badezimmer

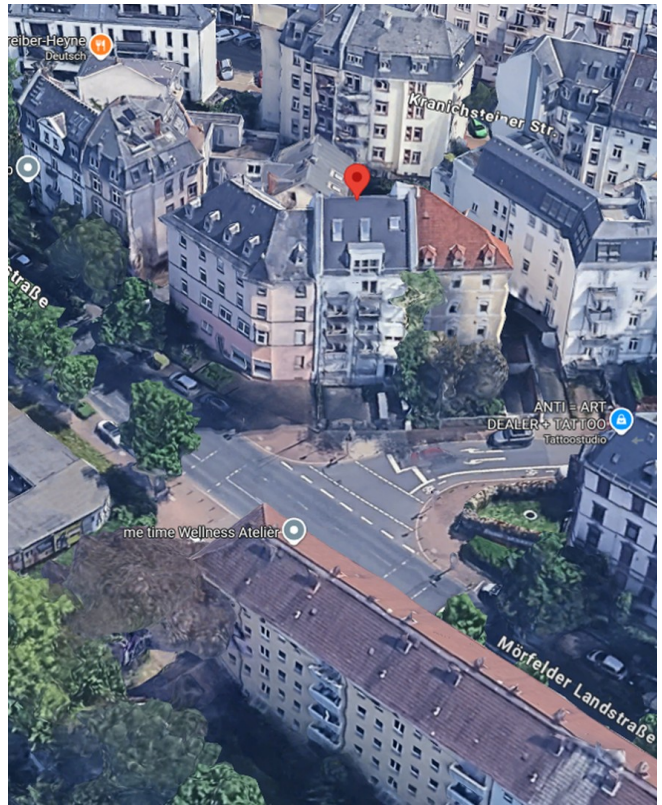


Badezimmer

Exposé - Galerie



Badezimmer

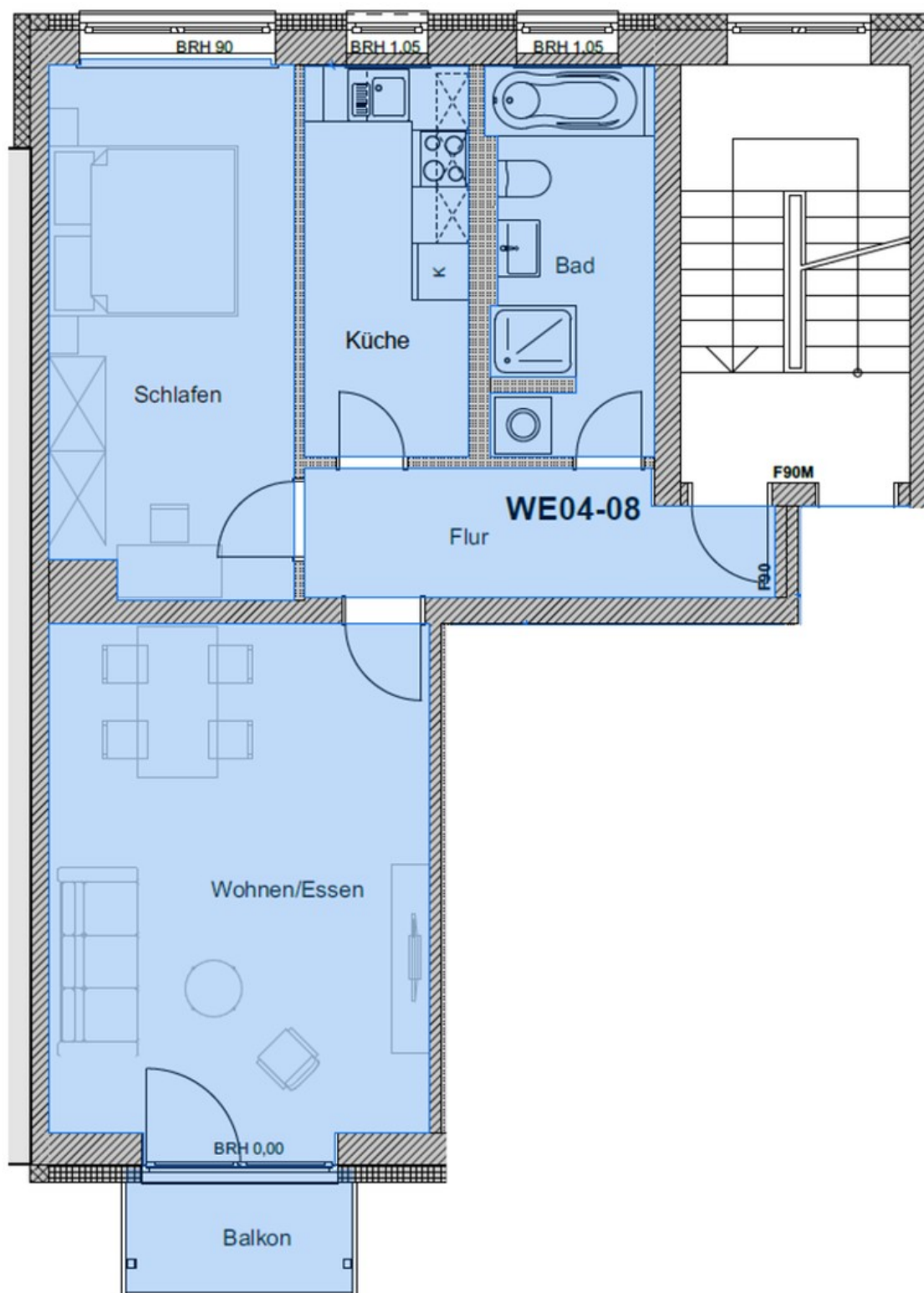


Außenansicht



Skylineblick

Exposé - Grundrisse



Grundriss