

Exposé

Reihenendhaus in Oftersheim

Einfamilienhaus mit Einliegerwohnung in Oftersheim



Objekt-Nr. OM-414528

Reihenendhaus

Verkauf: **625.000 €**

Ansprechpartner:
Hausverwaltung

68723 Oftersheim
Baden-Württemberg
Deutschland

Baujahr	1995	Zustand	gepflegt
Grundstücksfläche	404,00 m²	Schlafzimmer	3
Etagen	2	Badezimmer	2
Zimmer	5,00	Garagen	1
Wohnfläche	156,00 m²	Stellplätze	1
Energieträger	Fernwärme	Heizung	Zentralheizung
Übernahme	Nach Vereinbarung		

Exposé - Beschreibung

Objektbeschreibung

Sonniges Reihenendhaus in ruhiger Wohnlage, die Wohnungen sind für

€ 1000,- und € 500,- kalt vermietet.

Ausstattung

2 hochwertige Einbauküchen, großer Hobbyraum und weitere Abstellräume im Keller

Fußboden:

Parkett, Fliesen, Vinyl / PVC

Weitere Ausstattung:

Balkon, Terrasse, Garten, Keller, Vollbad, Einbauküche, Gäste-WC

Lage

gute Lage im Neubaugebiet. Kurze Wege

zur Autobahn/ Umgehungsstr. /Bahnhof.

Kindergarten und Schule sind fussläufig zu erreichen

Infrastruktur:

Apotheke, Lebensmittel-Discount, Allgemeinmediziner, Kindergarten, Grundschule, Hauptschule, Realschule, Gymnasium, Gesamtschule, Öffentliche Verkehrsmittel

Exposé - Energieausweis

Energieausweistyp	Bedarfsausweis
Erstellungsdatum	ab 1. Mai 2014
Endenergiebedarf	138,00 kWh/(m²a)
Energieeffizienzklasse	E

Exposé - Galerie



Exposé - Galerie



Exposé - Galerie



Exposé - Galerie



Exposé - Galerie



Exposé - Galerie



Exposé - Galerie



Exposé - Galerie



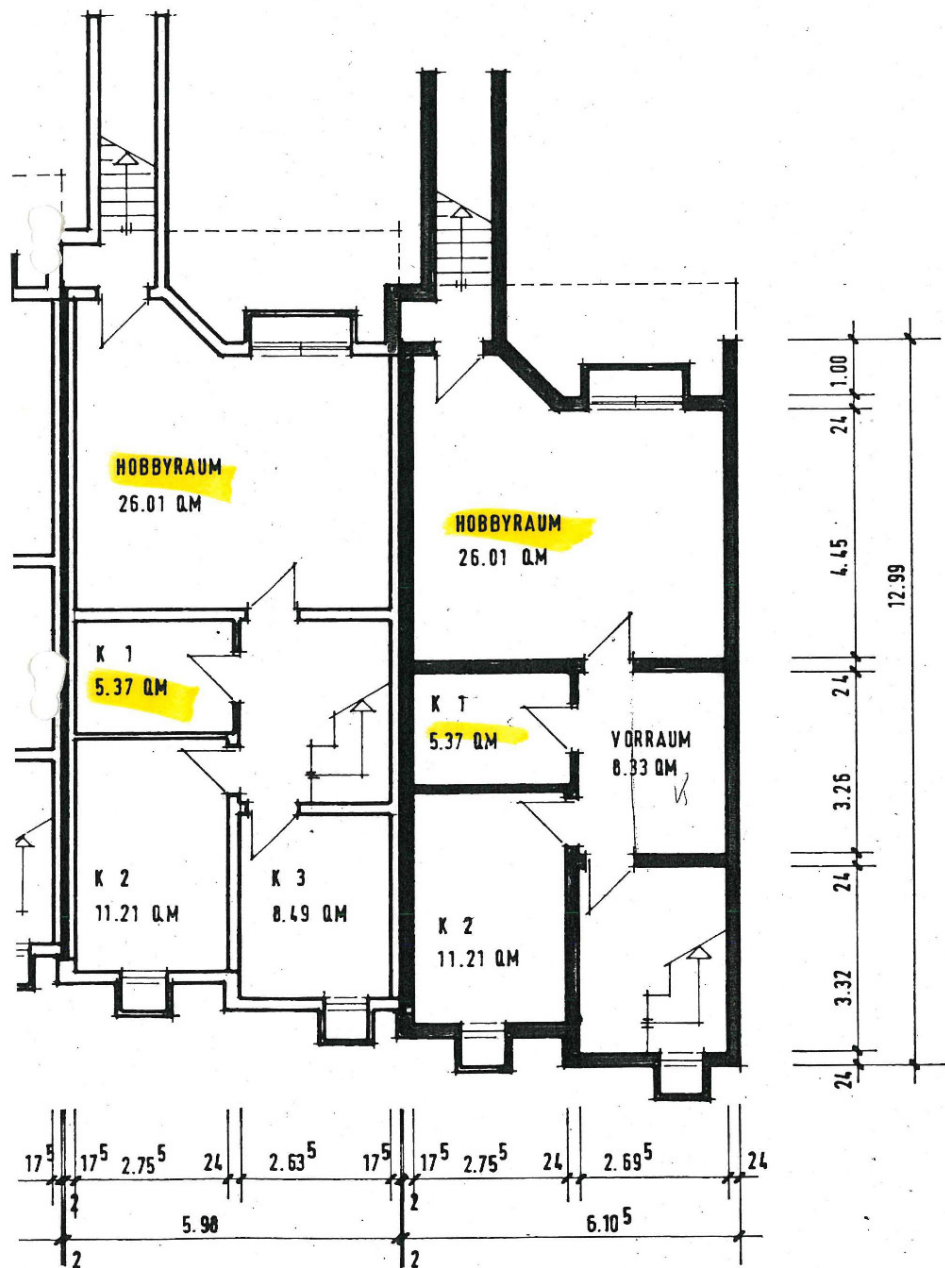
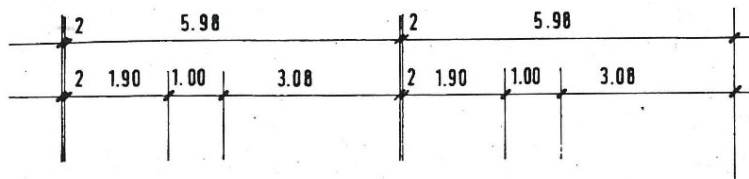
Exposé - Galerie



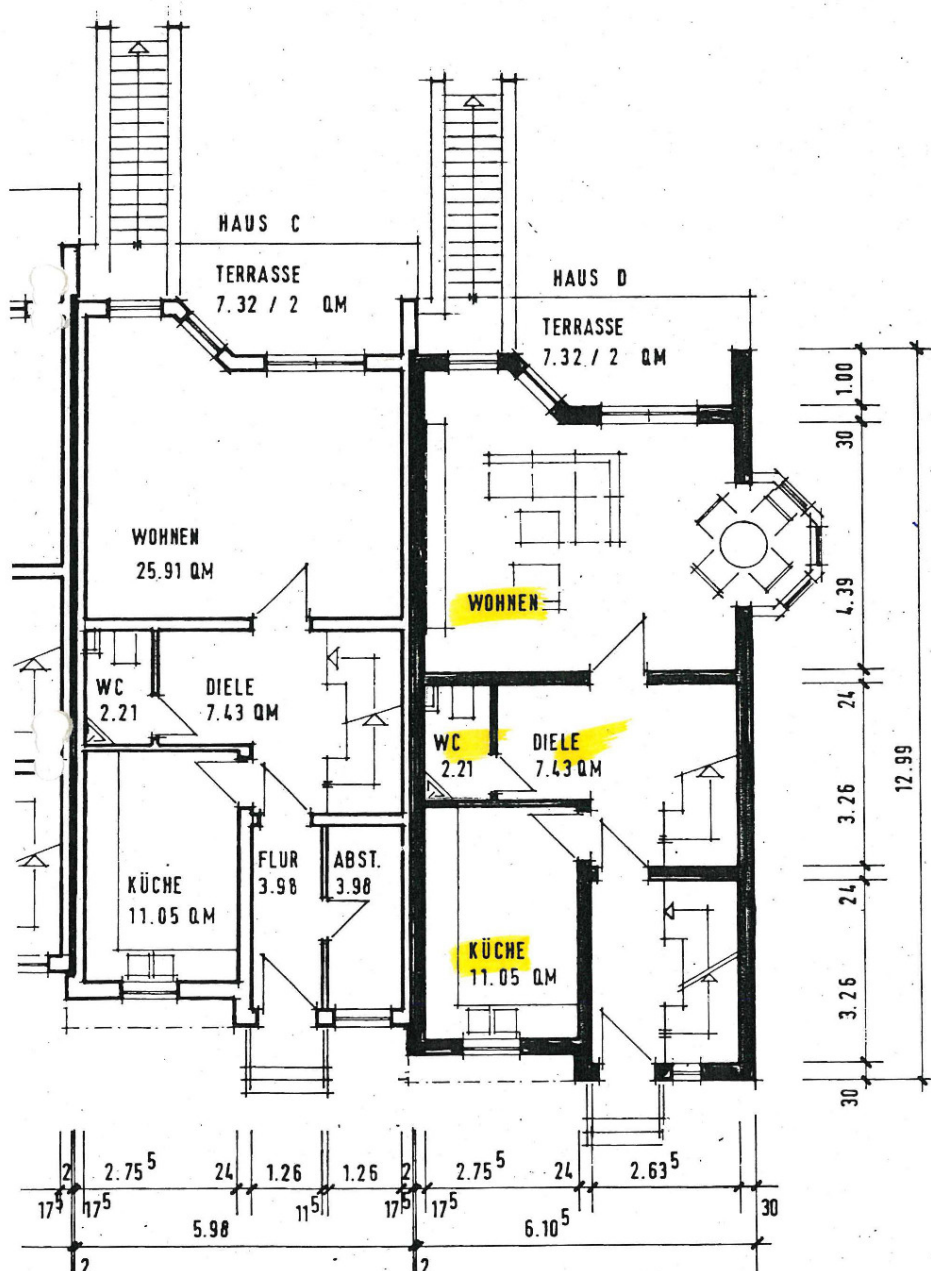
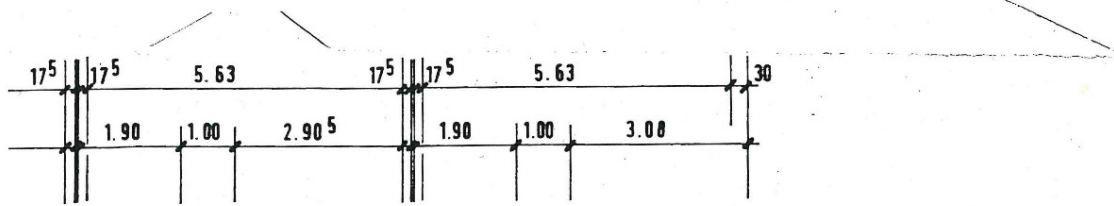
Exposé - Galerie



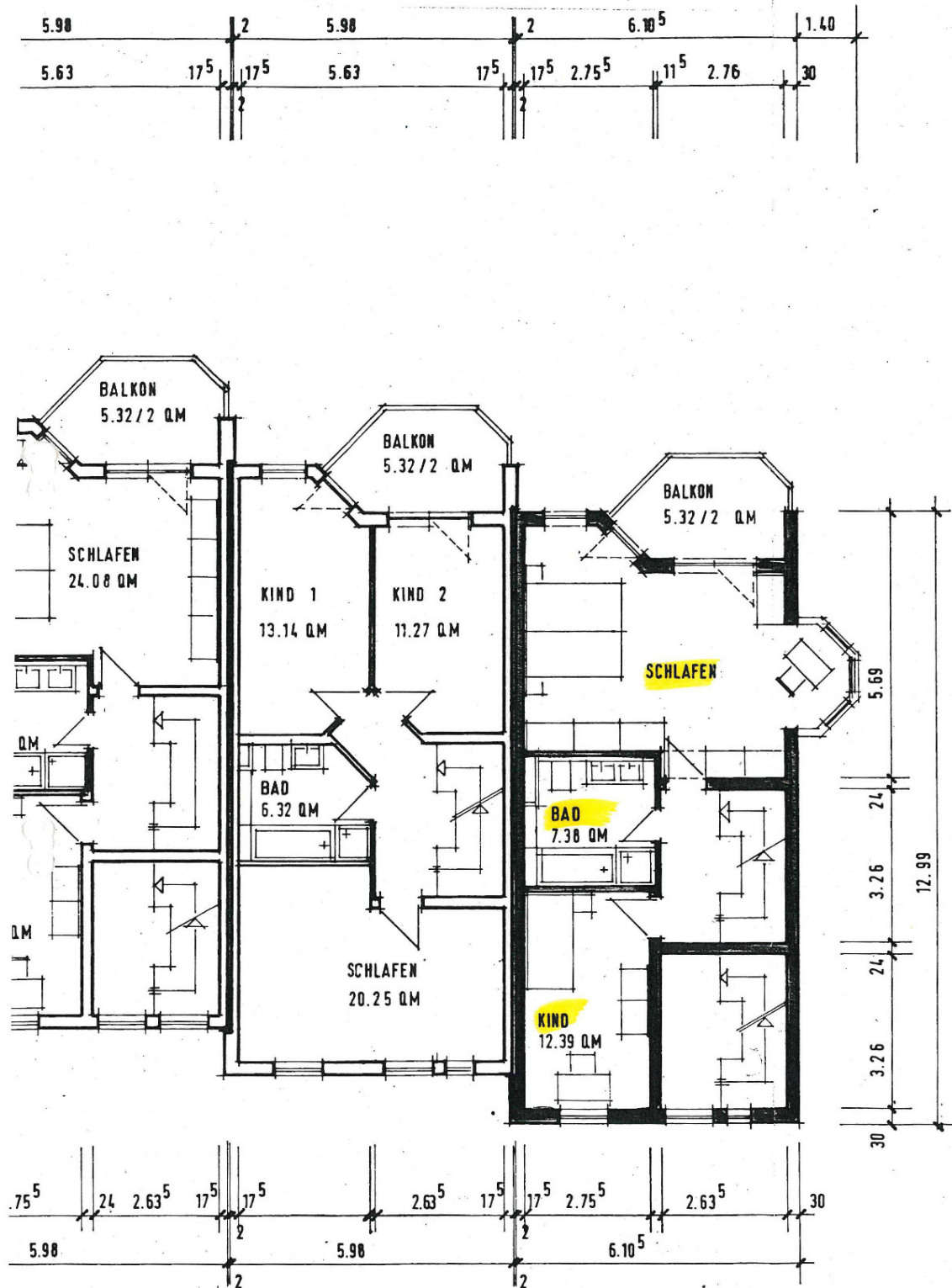
Exposé - Grundrisse



Exposé - Grundrisse



Exposé - Grundrisse



Exposé - Grundrisse

