

Exposé

Wohnung in Mayen

Mayen: Helle 2-Zimmer, Küche, Bad 104 m² Wohnung mit Stellplatz



Objekt-Nr. OM-414357

Wohnung

Vermietung: **700 € + NK**

Polcher Straße
5627 Mayen
Rheinland-Pfalz
Deutschland

Baujahr	1961	Mietsicherheit	1.400 €
Etagen	2	Übernahme	Nach Vereinbarung
Zimmer	2,00	Zustand	gepflegt
Wohnfläche	104,00 m ²	Schlafzimmer	1
Nutzfläche	20,00 m ²	Badezimmer	1
Energieträger	Gas	Etage	2. OG
Nebenkosten	150 €	Stellplätze	1
Heizkosten	200 €	Heizung	Zentralheizung
Summe Nebenkosten	350 €		

Exposé - Beschreibung

Objektbeschreibung

Diese besondere 2-Zimmer-Wohnung mit ca. 104 m² Wohnfläche und zusätzlich 20 m² Nutzfläche überzeugt durch ihren großzügigen Grundriss, viel Licht und hochwertige Ausstattungsdetails. Optional kann auch ein 3. Zimmer hergestellt werden. Die Wohnung verfügt über eine voll ausgestattete Einbauküche in einem separaten Raum, die bereits im Mietpreis enthalten ist. Ein weiteres Highlight ist die hochwertige Sauna, die der Wohnung einen exklusiven Wohlfühlcharakter verleiht.

Der offene Wohn- und Essbereich mit sichtbaren Holzbalken, Echtholzboden und großen Fensterflächen schafft ein warmes, helles und einladendes Ambiente. Durch die Ausrichtung zum Innenhof ist die Wohnung besonders ruhig und angenehm privat. Ergänzt wird der Grundriss durch ein geräumiges Schlafzimmer, einen Hauswirtschaftsraum sowie ein modernes Duschbad.

Die Wohnung ist ab sofort verfügbar.

Ausstattung

- 2-Zimmer-Dachgeschosswohnung mit ca. 104 m² Wohnraum und 20 m² Nutzfläche
- Optional kann ein 3. Zimmer hergestellt werden
- Ca. 20qm zusätzliche Nutzfläche (Waschküche und Abstellkammer)
- Voll ausgestattete Einbauküche in separatem Raum
- Küche ist im Mietpreis enthalten
- Hochwertige Sauna
- Echtholzboden und sichtbare Holzbalkendecken
- Große Fensterflächen, viel Tageslicht
- Ruhige Ausrichtung zum Innenhof
- Großzügiger Wohn- und Essbereich im Loft-Stil
- Schlafzimmer mit begehbarem Badezimmer
- Großer Hauswirtschaftsraum für Waschmaschine und Trockner
- Großer Flur-Eingangsbereich
- Zusätzliche Abstellkammer
- Modernes Duschbad
- Stellplatz im Innenhof

Fußboden:

Parkett, Fliesen

Weitere Ausstattung:

Duschbad, Sauna, Einbauküche

Lage

Die Wohnung befindet sich in sehr zentraler Lage in Mayen, nur wenige Gehminuten vom Stadtzentrum entfernt. Einkaufsmöglichkeiten, Restaurants, Ärzte, Apotheken und Schulen sind bequem erreichbar.

Mayen bietet als Mittelzentrum mit rund 20.000 Einwohnern eine hervorragende Infrastruktur. Die Autobahnen A61 und A48 liegen in unmittelbarer Nähe und ermöglichen schnelle Verbindungen nach Koblenz, Andernach und in die umliegenden Regionen.

Die Wohnlage ist besonders attraktiv, da sie Ruhe im Innenhofbereich mit kurzen Wegen ins Stadtleben verbindet. Auch kulturell hat Mayen viel zu bieten – unter anderem die bekannten Burgfestspiele.

Infrastruktur:

Apotheke, Lebensmittel-Discount, Allgemeinmediziner, Kindergarten, Grundschule, Hauptschule, Realschule, Gymnasium, Gesamtschule, Öffentliche Verkehrsmittel

Exposé - Galerie



Wohnzimmer



Wohnzimmer

Exposé - Galerie



Küche mit Essbereich



Küche

Exposé - Galerie



Küche

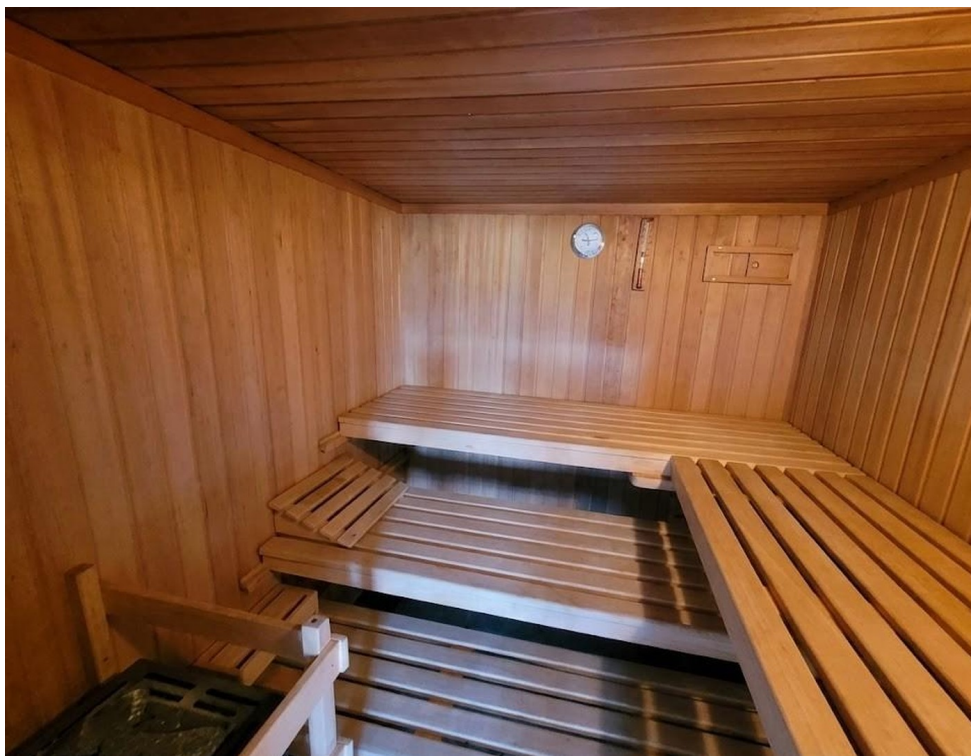


Schlafzimmer

Exposé - Galerie



Schlafzimmer



Sauna

Exposé - Galerie



Badezimmer



Badezimmer

Exposé - Galerie



Waschraum / Abstellkammer



Ankleiderzimmer

Exposé - Galerie



Hinterhof mit Stellplatz

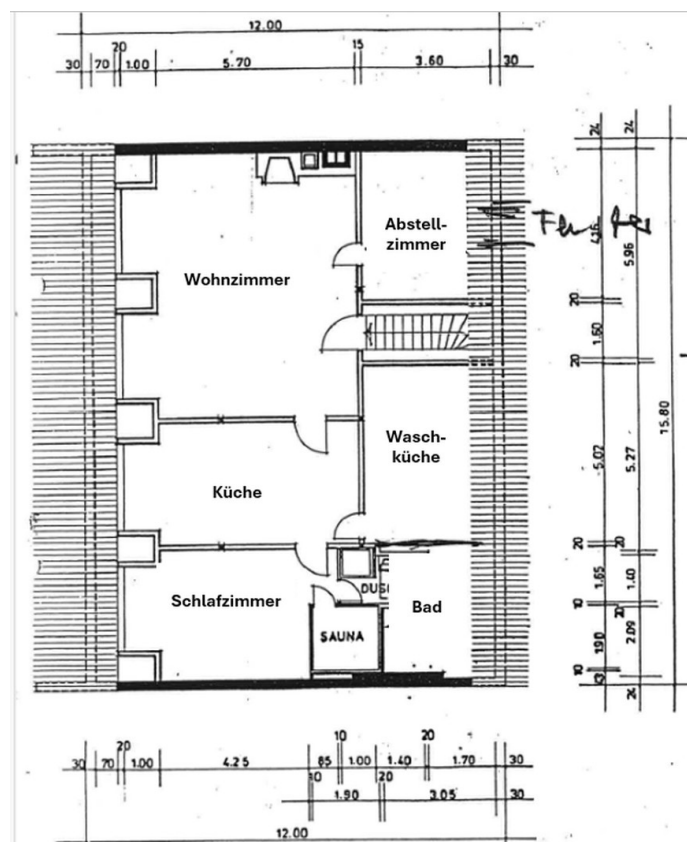


Aussicht

Exposé - Galerie

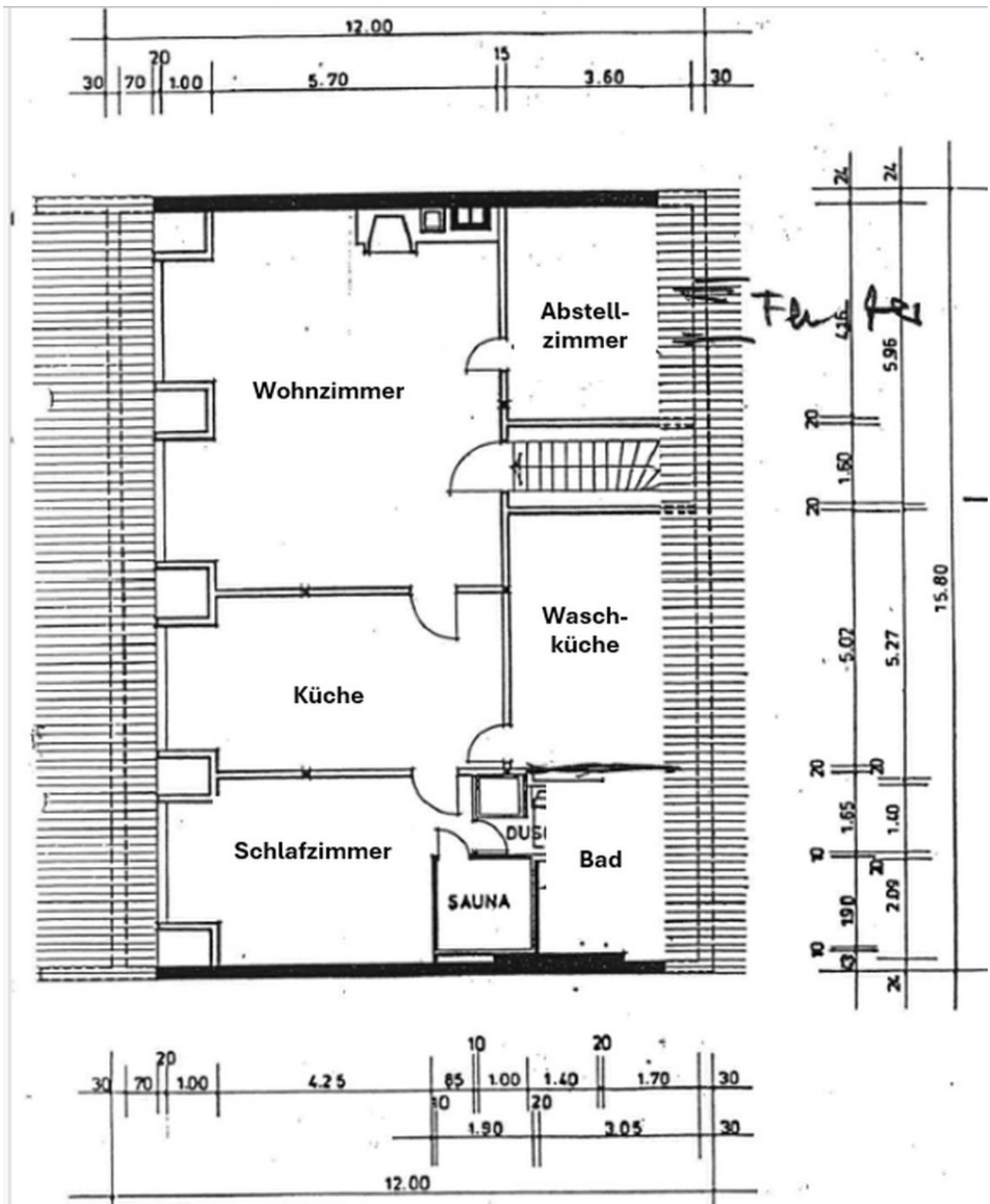


Haus



Grundriss

Exposé - Grundrisse



Grundriss