

Exposé

Einzelhandelsladen in Bad Schwartau

**Einzelhandelsgeschäft, Bad Schwartau, 126 qm, im
Zentrum, zu vermieten**



Objekt-Nr. **OM-414319**

Einzelhandelsladen

Vermietung: **1.750 € + NK**

Ansprechpartner:
Markus Willsch

Bahnhofstr. 2
23611 Bad Schwartau
Schleswig-Holstein
Deutschland

Baujahr	1910	Übernahme	Nach Vereinbarung
Etagen	2	Zustand	nach Vereinbarung
Energieträger	Gas	Etage	Erdgeschoss
Nebenkosten	100 €	Gesamtfläche	126,00 m ²
Heizkosten	50 €	Verkaufsfläche	85,00 m ²
Summe Nebenkosten	150 €	Heizung	Zentralheizung
Mietsicherheit	3.500 €		

Exposé - Beschreibung

Objektbeschreibung

Die angebotene Ladenfläche befindet sich in einem gepflegten Wohn- und Geschäftshaus in zentraler Lage von Bad Schwartau. Das Objekt überzeugt durch seine großzügige Fensterfront, die für eine helle und freundliche Atmosphäre sorgt. Die Fläche eignet sich ideal für Einzelhändlerinnen und Einzelhändler, die von einer hohen Kundenfrequenz profitieren möchten.

Das Haus ist mit einer modernen, neuwertigen Gasheizung der renommierten Firma Viessmann ausgestattet, was für effiziente Wärmeversorgung und niedrige Betriebskosten sorgt.

Ausstattung

Große Fensterfront für optimale Lichtverhältnisse und attraktive Warenpräsentation

Moderne Gasheizung (Viessmann)

Flexible Raumgestaltung möglich

Gepflegtes Gebäude in repräsentativer Lage

Rufen Sie mich gerne unter 0151-50601851 für einen Besichtigungstermin an.

(Markus Willsch / Eigentümer)

Fußboden:

Fliesen, Vinyl / PVC

Weitere Ausstattung:

Keller, Einbauküche, Gäste-WC

Sonstiges

Die Ladenfläche wird bevorzugt an Einzelhändlerinnen und Einzelhändler vermietet.

Weitere Informationen zu Mietkonditionen und Besichtigungsterminen erhalten Sie auf Anfrage.

Lage

Die Immobilie liegt in 1A-Lage direkt am Marktplatz (Bahnhofstraße 2), im Herzen von Bad Schwartau. In unmittelbarer Nähe befinden sich zahlreiche Geschäfte, Cafés und Restaurants. Besonders hervorzuheben ist die beliebte Eisdielen gegenüber, die für zusätzliche Laufkundschaft sorgt. Die zentrale Lage garantiert eine hervorragende Sichtbarkeit und Erreichbarkeit – sowohl für Fußgänger als auch für den öffentlichen Nahverkehr.

Infrastruktur:

Apotheke, Lebensmittel-Discount, Allgemeinmediziner, Kindergarten, Grundschule, Hauptschule, Realschule, Gymnasium, Gesamtschule, Öffentliche Verkehrsmittel

Exposé - Energieausweis

Energieausweistyp	Verbrauchsausweis
Erstellungsdatum	ab 1. Mai 2014
Endenergieverbrauch Strom	20,80 kWh/(m ² a)
Endenergieverbrauch Wärme	67,90 kWh/(m ² a)

Exposé - Galerie



Gebäudeansicht Lübecker Str.

Exposé - Galerie



Gebäudeansicht Lübecker Str.



Abfallbereich, Bahnhofstr.

Exposé - Galerie



Frontansicht



Bad Schwartau bei Nacht

Exposé - Galerie



Lübecker Str.



Exposé - Galerie



Exposé - Galerie



Exposé - Galerie



Exposé - Galerie



Exposé - Galerie



Exposé - Galerie



Exposé - Galerie



Neuer Fußboden März 2026

Exposé - Galerie



Malerarbeiten März 2026



Exposé - Galerie



Exposé - Galerie



Exposé - Galerie



Exposé - Galerie



REDMI NOTE 13

1.03.2026 16:05

Neuer Fußboden März 2026

Exposé - Galerie



Exposé - Galerie



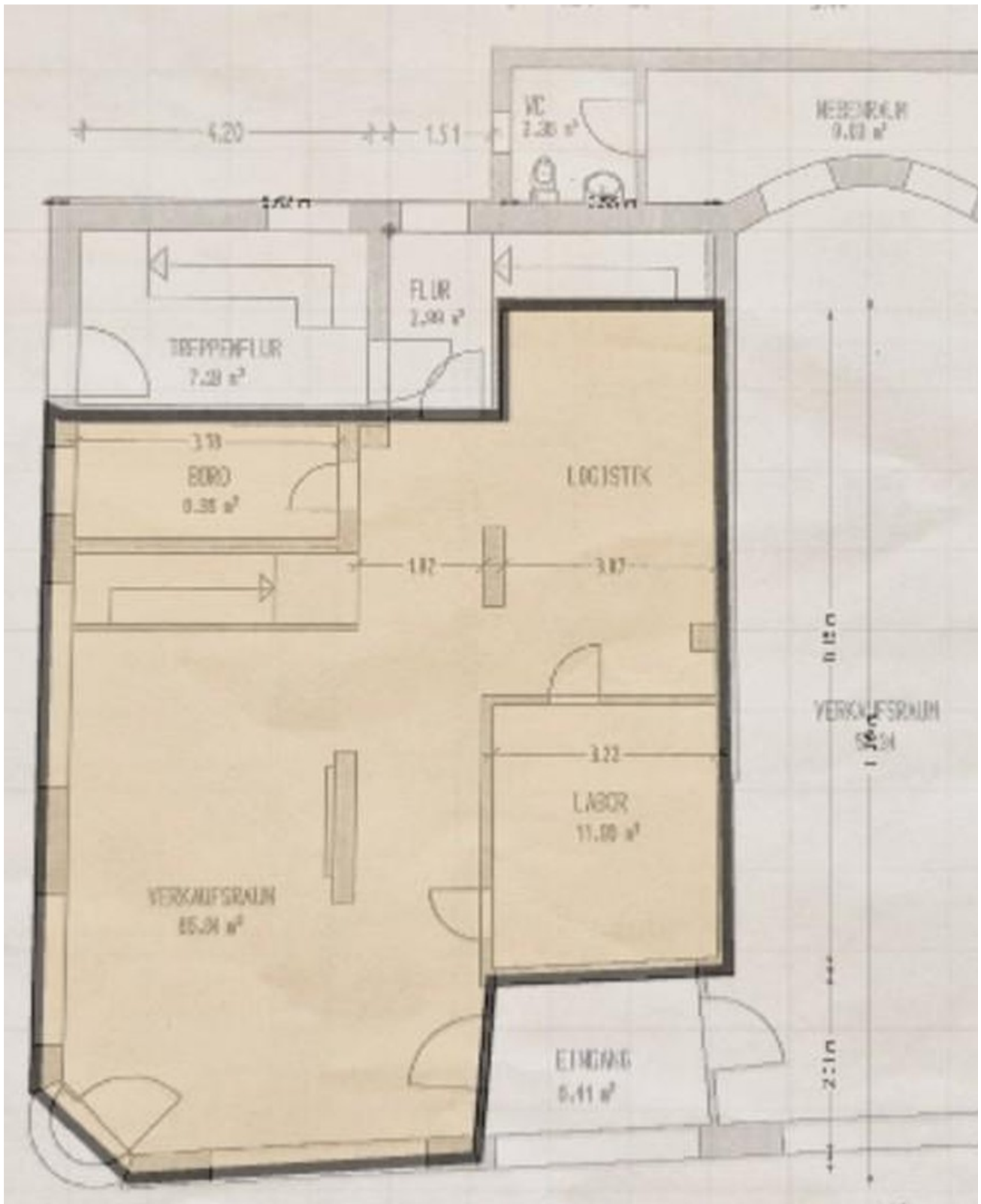
Exposé - Galerie



Exposé - Galerie



Exposé - Grundrisse



Laden

Exposé - Grundrisse



Keller