

Exposé

Einzelhandelsladen in Bad Schwartau

**Einzelhandelsgeschäft, Bad Schwartau, 126 qm, im
Zentrum, zu vermieten**



Objekt-Nr. OM-414319

Einzelhandelsladen

Vermietung: **1.600 € + NK**

Ansprechpartner:
Markus Willsch

Bahnhofstr. 2
23611 Bad Schwartau
Schleswig-Holstein
Deutschland

Baujahr	1910	Übernahme	Nach Vereinbarung
Etagen	2	Zustand	nach Vereinbarung
Energieträger	Gas	Etage	Erdgeschoss
Nebenkosten	100 €	Gesamtfläche	126,00 m²
Heizkosten	150 €	Verkaufsfläche	85,00 m²
Summe Nebenkosten	250 €	Heizung	Zentralheizung
Mietsicherheit	3.000 €		

Exposé - Beschreibung

Objektbeschreibung

Die angebotene Ladenfläche befindet sich in einem gepflegten Wohn- und Geschäftshaus in zentraler Lage von Bad Schwartau. Das Objekt überzeugt durch seine großzügige Fensterfront, die für eine helle und freundliche Atmosphäre sorgt. Die Fläche eignet sich ideal für Einzelhändlerinnen und Einzelhändler, die von einer hohen Kundenfrequenz profitieren möchten.

Das Haus ist mit einer modernen, neuwertigen Gasheizung der renommierten Firma Viessmann ausgestattet, was für effiziente Wärmeversorgung und niedrige Betriebskosten sorgt.

Ausstattung

Große Fensterfront für optimale Lichtverhältnisse und attraktive Warenpräsentation

Moderne Gasheizung (Viessmann)

Flexible Raumgestaltung möglich

Gepflegtes Gebäude in repräsentativer Lage

Rufen Sie mich bitte unter 0151-50601851 für einen Besichtigungstermin an.

Fußboden:

Fliesen

Weitere Ausstattung:

Keller, Einbauküche

Sonstiges

Die Ladenfläche wird bevorzugt an Einzelhändlerinnen und Einzelhändler vermietet.

Weitere Informationen zu Mietkonditionen und Besichtigungsterminen erhalten Sie auf Anfrage.

Lage

Die Immobilie liegt in 1A-Lage direkt am Marktplatz (Bahnhofstraße 2), im Herzen von Bad Schwartau. In unmittelbarer Nähe befinden sich zahlreiche Geschäfte, Cafés und Restaurants. Besonders hervorzuheben ist die beliebte Eisdiele gegenüber, die für zusätzliche Laufkundschaft sorgt. Die zentrale Lage garantiert eine hervorragende Sichtbarkeit und Erreichbarkeit – sowohl für Fußgänger als auch für den öffentlichen Nahverkehr.

Infrastruktur:

Apotheke, Lebensmittel-Discount, Allgemeinmediziner, Kindergarten, Grundschule, Hauptschule, Realschule, Gymnasium, Gesamtschule, Öffentliche Verkehrsmittel

Exposé - Galerie



Gebäudeansicht



Gebäudeansicht Fußweg andere S

Exposé - Galerie



Gebäudeansicht Fußweg 1



Laden

Exposé - Galerie



Laden



Laden

Exposé - Galerie



Laden



Laden

Exposé - Galerie



Laden



Büro

Exposé - Galerie



Küche



Bad

Exposé - Galerie



WC



Lagefläche unter Treppe

Exposé - Galerie



Lagefläche Treppe



Lager 1

Exposé - Galerie



Lager 2



Abfallbereich

Exposé - Galerie



Gebäudeansicht



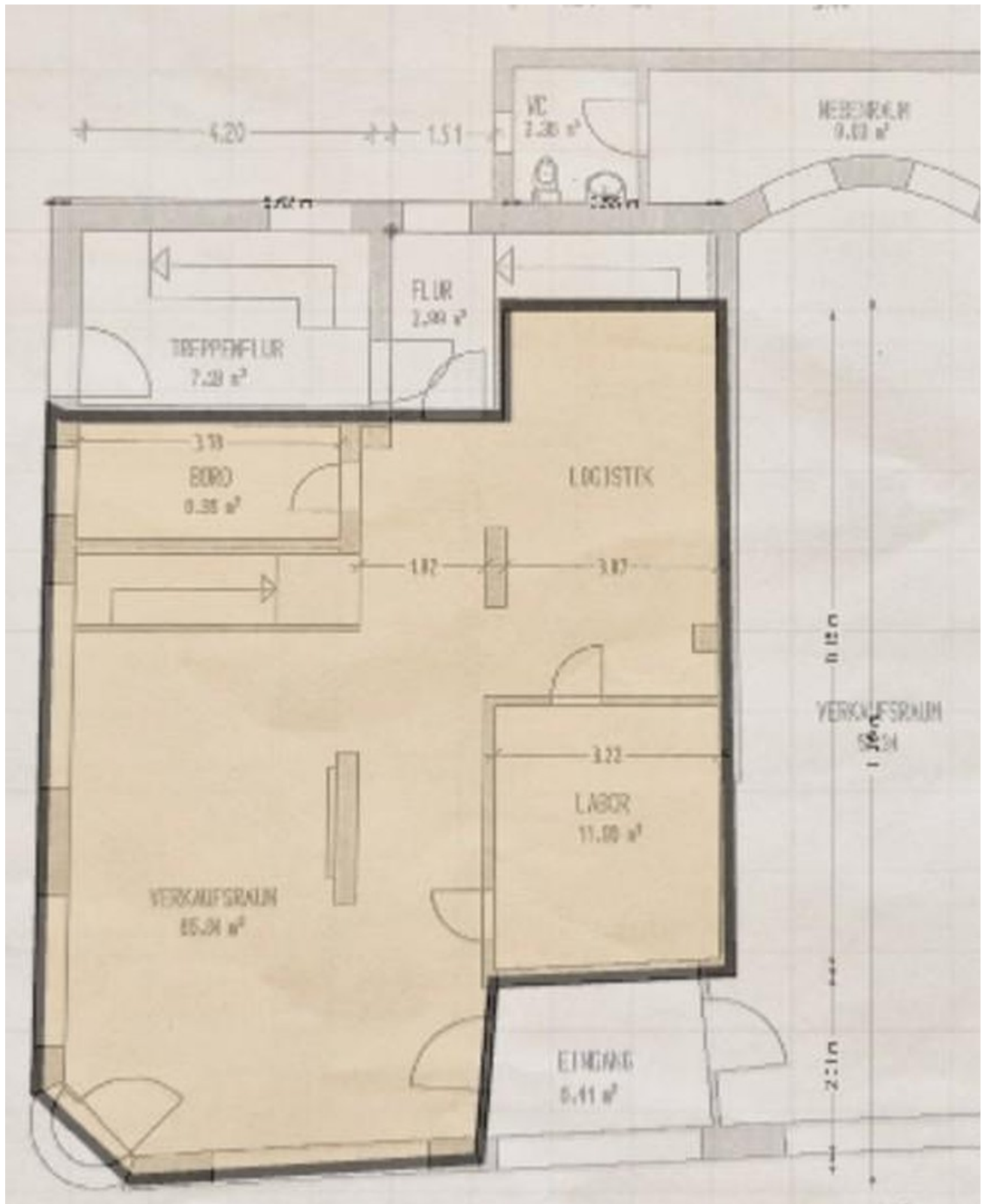
Gebäudeansicht

Exposé - Galerie



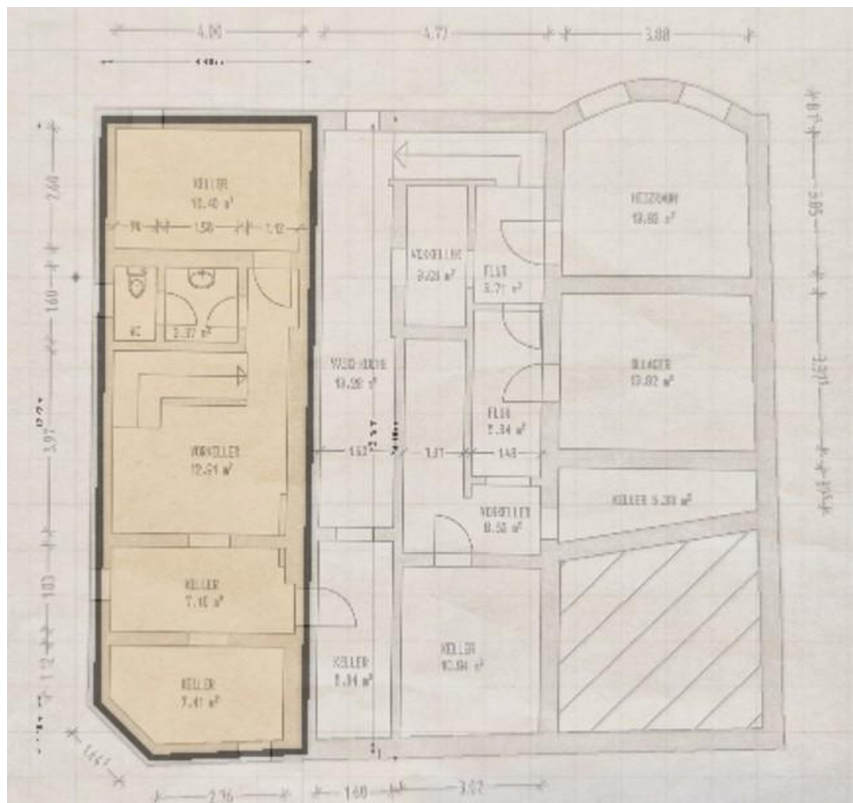
Gebäudeansicht II

Exposé - Grundrisse



Laden

Exposé - Grundrisse



Keller