

Exposé

Ladenlokal in Bochum Gerthe

Repräsentative Verkaufsfläche mit großzügigem Grundriss und variabler Nutzung



Objekt-Nr. OM-414293

Ladenlokal

Vermietung: **auf Anfrage + NK**

Gertherstr. 8-10
44805 Bochum Gerthe
Nordrhein-Westfalen
Deutschland

Baujahr	1960	Gesamtfläche	800,00 m ²
Energieträger	Gas	Verkaufsfläche	800,00 m ²
Übernahme	sofort	Schaufensterfront	24,00 m
Zustand	gepflegt	Heizung	Zentralheizung
Etage	Erdgeschoss		

Exposé - Beschreibung

Objektbeschreibung

Das Objekt verfügt über circa 500 QM Fläche im Erdgeschoss, sowie circa 300 QM daran anschließende Fläche im 1. OG. Die Fläche im Erdgeschoss wurde frisch renoviert. Fast alle Zwischenwände sind nicht tragend und können entfernt werden, sodass ein perfekter quadratischer Grundriss entsteht.

Beide Einheiten sind über eine große Treppe verbunden, sodass diese auch für Kunden geeignet ist. Es stehen Angestellten WCs zu Verfügung. Zusätzliche Lagerflächen (Kellerräume circa 250 QM) können bei Bedarf angemietet werden. Das Objekt verfügt über einen Lastenaufzug.

Ausstattung

Das Objekt verfügt über eine große Fensterfront, Einbauküche

Fußboden:

Laminat, Teppichboden, Fliesen

Weitere Ausstattung:

Aufzug, Einbauküche, Gäste-WC

Sonstiges

Bitte teilen Sie kurz Ihr Vorhaben für das Objekt mit.

Gerne können Sie den Eigentümer ein Angebot zur Miete / Vertragslaufzeit machen.

Lage

Das Ladenlokal befindet sich direkt am Gerther Marktplatz in bester Innenstadt Lage.

Infrastruktur:

Apotheke, Lebensmittel-Discount, Allgemeinmediziner, Grundschule, Hauptschule, Realschule, Gymnasium, Gesamtschule, Öffentliche Verkehrsmittel

Exposé - Energieausweis

Energieausweistyp	Verbrauchsausweis
Erstellungsdatum	ab 1. Mai 2014
Endenergieverbrauch Strom	187,00 kWh/(m²a)
Endenergieverbrauch Wärme	187,00 kWh/(m²a)

Exposé - Galerie



Exposé - Galerie



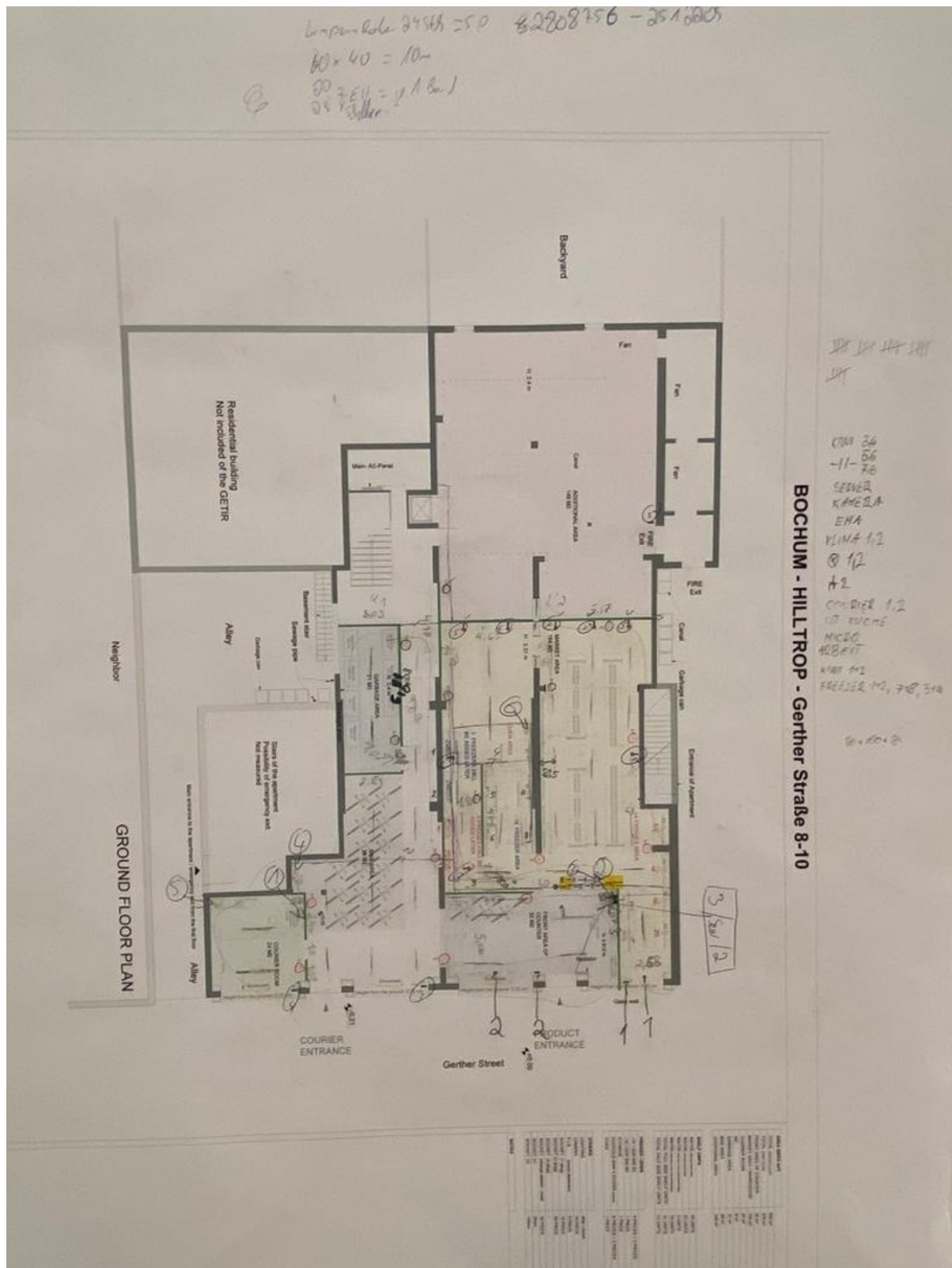
Exposé - Galerie



Exposé - Galerie



Exposé - Grundrisse



Exposé - Grundrisse

