

Exposé

Wohnung in Lauenburg

Lauenburg Stadtmitte 2 Zimmerwohnung zu vermieten



Objekt-Nr. OM-414171

Wohnung

Vermietung: **757 € + NK**

Ansprechpartner:
Bernd Hofmann

Alte Wache 6
21481 Lauenburg
Schleswig-Holstein
Deutschland

Baujahr	1984	Miete Garage/Stellpl.	30 €
Etagen	2	Mietsicherheit	1.514 €
Zimmer	2,00	Übernahme	sofort
Wohnfläche	66,00 m ²	Zustand	gepflegt
Nutzfläche	66,00 m ²	Schlafzimmer	1
Energieträger	Gas	Badezimmer	1
Nebenkosten	90 €	Etage	1. OG
Heizkosten	90 €	Stellplätze	1
Summe Nebenkosten	180 €	Heizung	Etagenheizung

Exposé - Beschreibung

Objektbeschreibung

Es handelt sich um ein Haus Stein auf Stein gebaut. Es wurde ein neues Dach erstellt. Die Fenster sind ebenfalls in diesem Jahr 2025 erneuert. es wurde energetisch verbessert. In der Wohnung ist WC und Duschbad getrennt.

Die Wohnung ist hell gestrichen Fliesen im Bad, WC und Küche. Gegensprechanlage ,Glasfaser und TV.

Ausstattung

Bitte keine Haustiere.

Fußboden:

Laminat, Fliesen, Vinyl / PVC

Weitere Ausstattung:

Duschbad, Einbauküche

Lage

Das Haus liegt in einer Fußgängerzone . Busbahnhof in 5 Minuten zu erreichen. Deutsche Bahn 15 Minuten. Parkplatz hinter dem Haus. Viele Einkaufsmöglichkeiten in der Stadt fußläufig zu erreichen.

Infrastruktur:

Apotheke, Lebensmittel-Discount, Allgemeinmediziner, Kindergarten, Grundschule, Hauptschule, Realschule, Gymnasium, Öffentliche Verkehrsmittel

Exposé - Energieausweis

Energieausweistyp	Bedarfsausweis
Erstellungsdatum	ab 1. Mai 2014
Endenergiebedarf	65,00 kWh/(m ² a)
Energieeffizienzklasse	C



Exposé - Galerie



Küche

Exposé - Galerie



Hausansicht



Toilette



Dusche

Exposé - Galerie



Wohnzimmer



Wohnzimmer

Exposé - Galerie



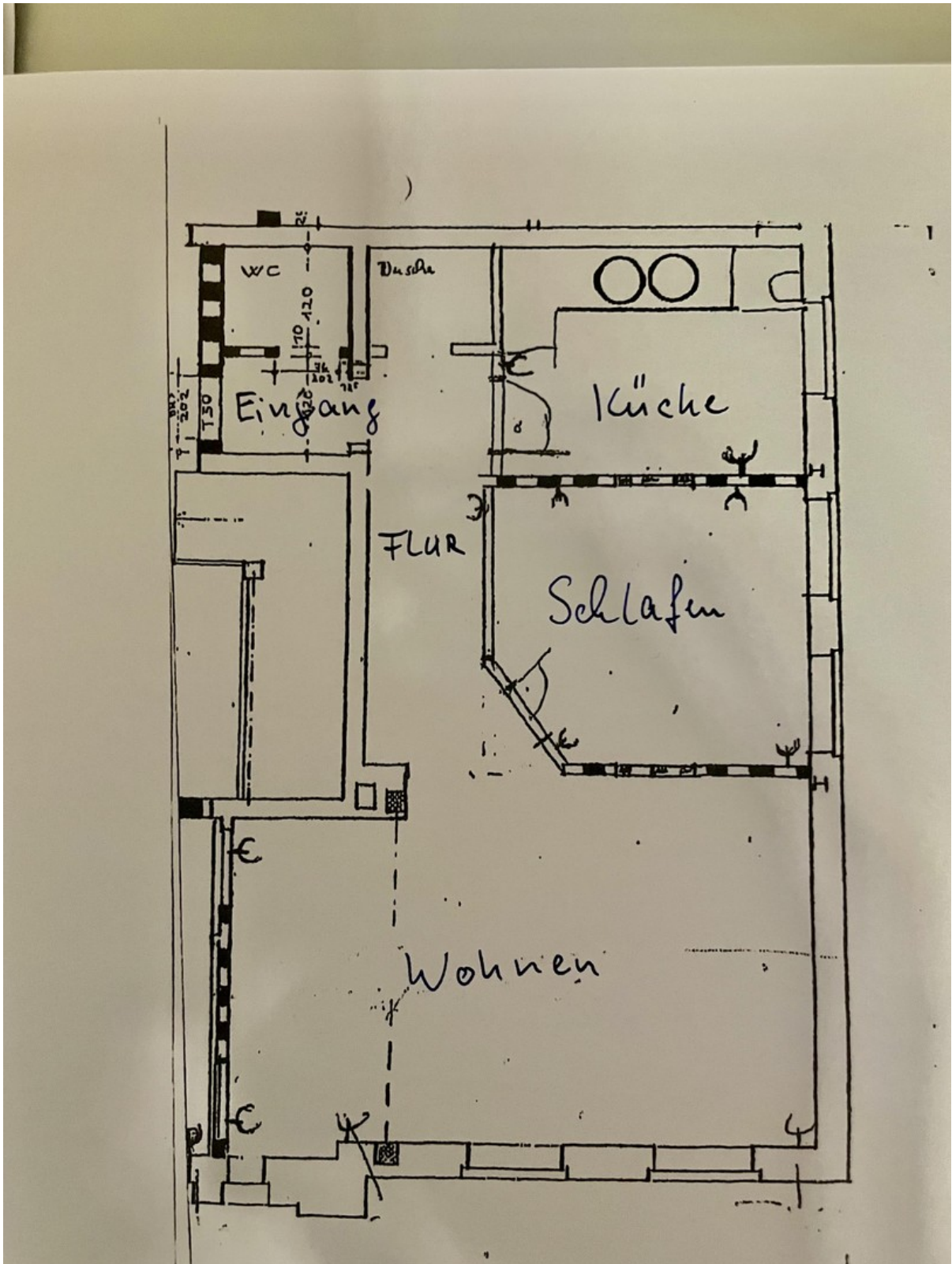
Flur

Exposé - Galerie



Schlafzimmer

Exposé - Grundrisse



Grundriss