

Exposé

Dachgeschosswohnung in Görlitz

Komfortwohnung mit Dachterrasse, Aufzug, EBK & voller Ausstattung!



Objekt-Nr. OM-413923

Dachgeschosswohnung

Vermietung: **1.300 € + NK**

Ansprechpartner:
Martin Schulz

Schlaurother Str. 10
02827 Görlitz
Sachsen
Deutschland

Baujahr	2023
Etagen	4
Zimmer	3,50
Wohnfläche	115,00 m²
Nebenkosten	175 €
Heizkosten	175 €
Summe Nebenkosten	350 €
Mietsicherheit	3.000 €

Übernahme	ab Datum
Übernahmedatum	01.01.2026
Zustand	Erstbezug
Schlafzimmer	2
Badezimmer	1
Etage	3. OG
Stellplätze	1
Heizung	Fußbodenheizung

Exposé - Beschreibung

Objektbeschreibung

Objektbeschreibung

Genießen Sie den Ausblick über die Stadt von einer der größten Dachterrassen in Görlitz!

Mit dem Aufzug gelangen Sie vom Parkplatz direkt bis vor die Wohnungstür. Eine Einbauküche sowie neue Möbel sind vorhanden und können auf Wunsch übernommen werden.

Sie können es sich in Ihrer Wohnung richtig gemütlich machen.

Spazieren Sie in der großen Gartenanlage und treffen Sie sich mit Ihren Lieben im frei zur Verfügung stehenden Gemeinschaftsraum mit Küche & Gäste-WC für Feierlichkeiten.

Sie wohnen bequem und barrierefrei mit Aufzug, ebenerdiger Dusche, Fußbodenheizung, auf Wunsch mit Betreuungsdienst und ebenso auf Wunsch teilmöbliert.

Sie nutzen zusätzlich frei die zwei Gemeinschaftsterrassen, den Gemeinschaftsraum mit Küche und WC für Feierlichkeiten oder Treffen, einen Fahrradkeller und die große Gartenanlage!

Es ist möglich auf Wunsch zusätzlich ein eigenes Kellerabteil oder/und einen PKW-Stellplatz anzumieten.

Sie beziehen Wohnungen auf neuestem Stand der Technik, das Gebäude und die Wohnungen wurden bis 2022 kernsaniert und neu errichtet. In jeder Wohnung ist ein Waschmaschinenanschluss und ein Handtuchheizkörper vorhanden.

Das Gebäude verfügt über insgesamt 20 Wohneinheiten welche alle individuell gestaltet sind.

Ausstattung

Besonderheit bei der Ausstattung:

Die Wohnung ist mit einer vollständig neuwertigen Möblierung ausgestattet die auf Wunsch übernommen werden kann. Es kann ab Bezug also sofort genutzt werden. Die Kosten für die Möbelübernahme werden individuell und je nach Menge der Übernahme abgestimmt.

Fußboden:

Fliesen, Vinyl / PVC

Weitere Ausstattung:

Balkon, Terrasse, Garten, Keller, Dachterrasse, Aufzug, Duschbad, Einbauküche, Gäste-WC, Barrierefrei

Sonstiges

www.gribs-wohnen.de/impressum

Lage

ALLE WEITEREN INFORMATIONEN wie Grundrisse, Position der Wohnung im Gebäude, individuelle Kosten und vieles mehr können Sie jederzeit gern anfragen.

Wir freuen uns auf den Kontakt zu Ihnen und senden herzliche Grüße!

Infrastruktur:

Apotheke, Lebensmittel-Discount, Allgemeinmediziner, Kindergarten, Grundschule, Hauptschule, Realschule, Gymnasium, Gesamtschule, Öffentliche Verkehrsmittel

Exposé - Galerie



Schlafzi. Möbelübernahme mgl.



Exposé - Galerie



Kammer / Ankleide

Direkt am Schlafzimmer



Wohnzimmer

mit Essplatz, Zugang zur Dachterrasse & gemütlicher Sofaecke

Wohnzi. Möbelübernahme mgl.

Exposé - Galerie



Exposé - Galerie



30 qm Dachterrasse!

mit Blick über die Stadt bis zum Riesengebirge!



Küche

mit Einbauküche voll ausgestattet
(Kochfeld, Herd, Mikrowelle, Kühl- & Gefrierschrank, Geschirrspüler)

Küche mit Einbauküche

Exposé - Galerie



Bad Möbelübernahme mgl.

Exposé - Galerie



Exposé - Galerie



Exposé - Galerie



Exposé - Galerie



Exposé - Galerie



Exposé - Galerie



INKLUSIVE TV-, Internet & Telefon

Das volle Paket in der NK-Pauschale enthalten - keine Extrakosten!



Exposé - Galerie



Exposé - Galerie



Exposé - Galerie



Raum für Feierlichkeiten

Exposé - Galerie



Küche Raum für Feierlichkeiten



Sanitäranlagen Partykeller

Exposé - Galerie



Sanitäranlagen Partykeller



Außenterrasse zum Partykeller

Exposé - Galerie



Gemeinschaftsterrasse



Gemeinschaftsterrasse

Exposé - Galerie

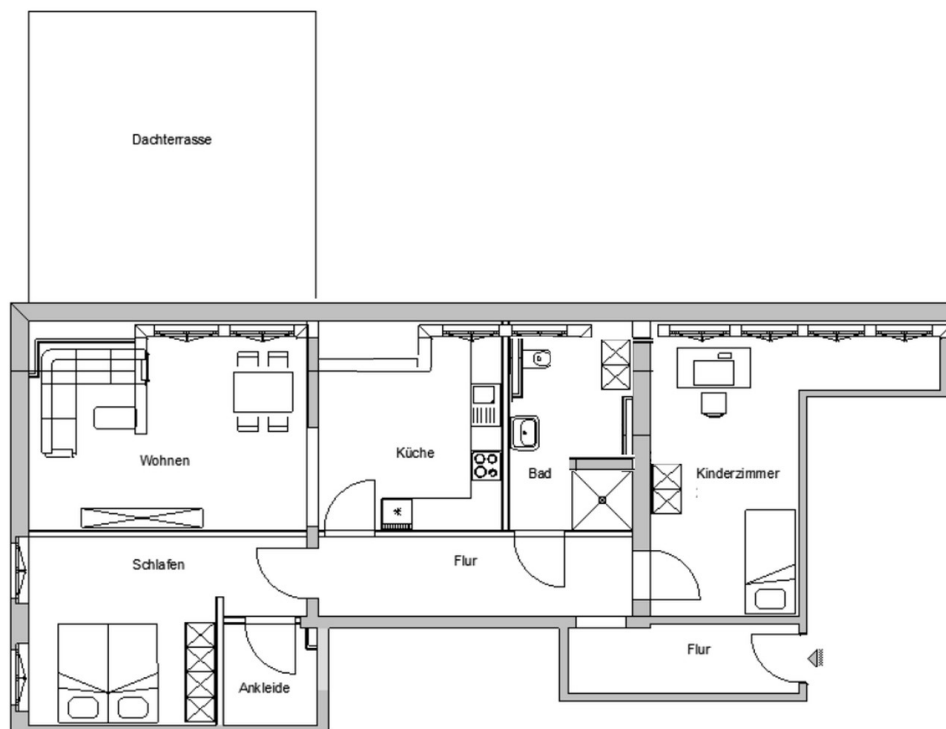


Willkommen an der Landeskronen



Lage: direkt am Hausberg

Exposé - Grundrisse



Grundriss