

Exposé

Erdgeschosswohnung in Lüdenscheid

Wohnung in der Nähe des Stadtkerns

Objekt-Nr. OM-413850

Erdgeschosswohnung

Vermietung: **800 € + NK**

Ansprechpartner:
Ulrich Schmalenbach

58515 Lüdenscheid
Nordrhein-Westfalen
Deutschland

Baujahr	1977	Miete Garage/Stellpl.	65 €
Etagen	1	Mietsicherheit	2.400 €
Zimmer	4,00	Übernahme	ab Datum
Wohnfläche	105,00 m²	Übernahmedatum	01.03.2026
Nutzfläche	105,00 m²	Zustand	keine Angaben
Nebenkosten	115 €	Etage	Erdgeschoss
Heizkosten	300 €	Garagen	1
Summe Nebenkosten	415 €		

Exposé - Beschreibung

Objektbeschreibung

hochwertige Renovierung 2015. Neues Bad mit ebenerdiger Dusche und Badewanne. Bad, Diele und Küche mit Schieferfliesen, 2 Wohnzimmer und Nebenzimmer mit Eichenparkett. Hauseingang rückwärtig.

Ausstattung

hochwertige Renovierung 2015. Neues Bad mit ebenerdiger Dusche und Badewanne. Bad, Diele und Küche mit Schieferfliesen, 2 Wohnzimmer und Nebenzimmer mit Eichenparkett

Fußboden:

Parkett, Teppichboden, Fliesen

Weitere Ausstattung:

Balkon, Garten, Keller, Duschbad, Gäste-WC

Lage

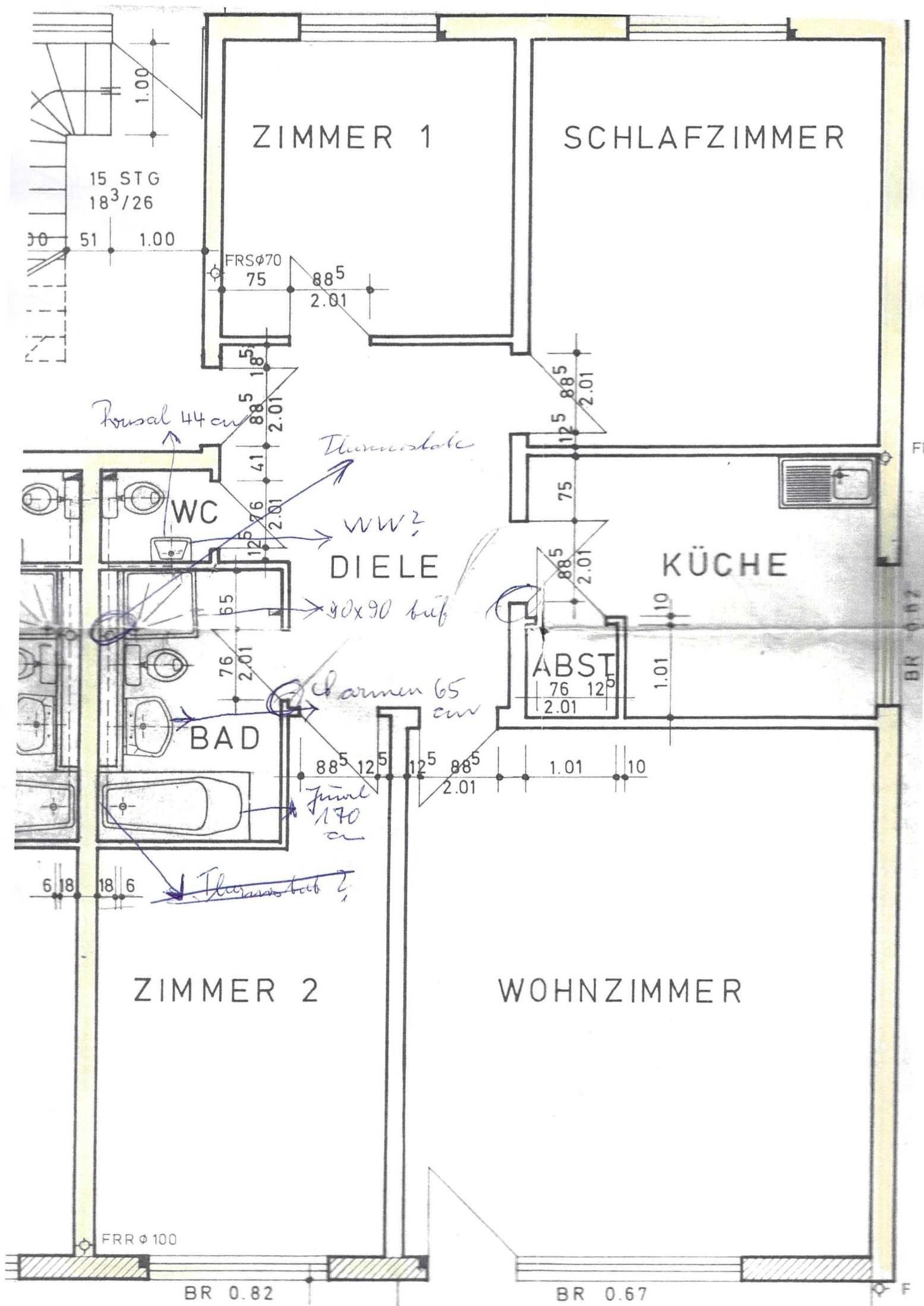
Nähe Stadtzentrum in ruhiger Nebenstraße als Einbahnstraße. Fußläufig Sauna und Schwimmbad.

Infrastruktur:

Apotheke, Lebensmittel-Discount, Allgemeinmediziner, Kindergarten, Grundschule, Realschule, Gymnasium, Gesamtschule, Öffentliche Verkehrsmittel

Exposé - Anhänge

1.



ZIMMER 1

SCHLAFZIMMER

15 STG
18³/26

FRS Ø70
75

885
2.01

Türsal 44 cm

Thermostate

WW?

DIELE

90x90 bnf

WC

BAD

KÜCHE

ABST
76 12⁵
2.01

charmen 65 cm

Türsal 170 cm

ZIMMER 2

WOHNZIMMER

FRR Ø100

BR 0.82

BR 0.67