

Exposé

Wohnung in Dietzenbach

4 Zimmer Wohnung, möbliert, typischer Bungalowschnitt, sehr gute Wohnlage [Westend]



Objekt-Nr. OM-413817

Wohnung

Vermietung: **1.600 € + NK**

63128 Dietzenbach
Hessen
Deutschland

Baujahr	1974	Miete Garage/Stellpl.	50 €
Etagen	1	Mietsicherheit	4.000 €
Zimmer	4,00	Übernahme	Nach Vereinbarung
Wohnfläche	135,00 m²	Zustand	gepflegt
Nutzfläche	135,00 m²	Schlafzimmer	3
Energieträger	Gas	Badezimmer	1
Nebenkosten	200 €	Etage	1. OG
Heizkosten	250 €	Garagen	1
Summe Nebenkosten	450 €	Heizung	Zentralheizung

Exposé - Beschreibung

Objektbeschreibung

Großzügige 135m² Wohnung mit klassischen Bungalowschnitt im 1. OG eines 4-Familienhauses.

Seit Frühjahr 2024 Beheizung mit neuer Gasheizung (anstelle vormals Ölheizung).

Komplett ausgestattete Küche, Vollbad und Gäste-WC, Großer offener Ess- und Wohnbereich mit Balkon (mit Markise und Gartenblick), 1 Schlafzimmer* für 2-3 Betten oder 1 Doppelbett, 2 Schlafzimmer* für je 1-2 Betten mit Balkon und Gartenblick.

* = Derzeit gestellt ein Schlafzimmer mit Doppelbett, ein Zimmer mit Einzelbett, 1 Zimmer als Büro gestellt.

Waschküche mit Waschmaschine und Trockner (Trockner ist kein Vertragsinhalt, kann aber frei genutzt werden).

Es können nur Bewerbungen berücksichtigt / beantwortet werden, denen SCHUFA Auskunft, Gehaltsnachweis und vollständige Adresse sowie Kontaktdaten beigefügt sind.

Bevorzugt Vermietung mit Gewerbemietvertrag (max. 3 Jahre). Pauschale Miete (inkl. NK) möglich. Auf Wunsch Internet.

Ausstattung

Komfortable Ausstattung mit hochwertigen Vintage Mobiliar. Küche mit Vollausrüstung (Jura Kaffeemaschine, Geschirr, Töpfe/Pfannen, Kühlschrank mit Gefrierfach, Geschirrspüler, E-Herd mit Ceranfeld).

Fußboden:

Fliesen, Vinyl / PVC

Weitere Ausstattung:

Balkon, Vollbad, Duschbad, Einbauküche, Gäste-WC

Lage

Sehr ruhig gelegen, im Dietzenbacher Westend, nur 800m von Geschäften, Schulen, Ärzten etc.

Infrastruktur:

Apotheke, Lebensmittel-Discount, Allgemeinmediziner, Kindergarten, Grundschule, Hauptschule, Realschule, Gymnasium, Gesamtschule, Öffentliche Verkehrsmittel

Exposé - Energieausweis

Energieausweistyp	Verbrauchsausweis
Erstellungsdatum	ab 1. Mai 2014
Endenergieverbrauch	170,00 kWh/(m²a)
Energieeffizienzklasse	F

Exposé - Galerie



Exposé - Galerie



Exposé - Galerie



Exposé - Galerie



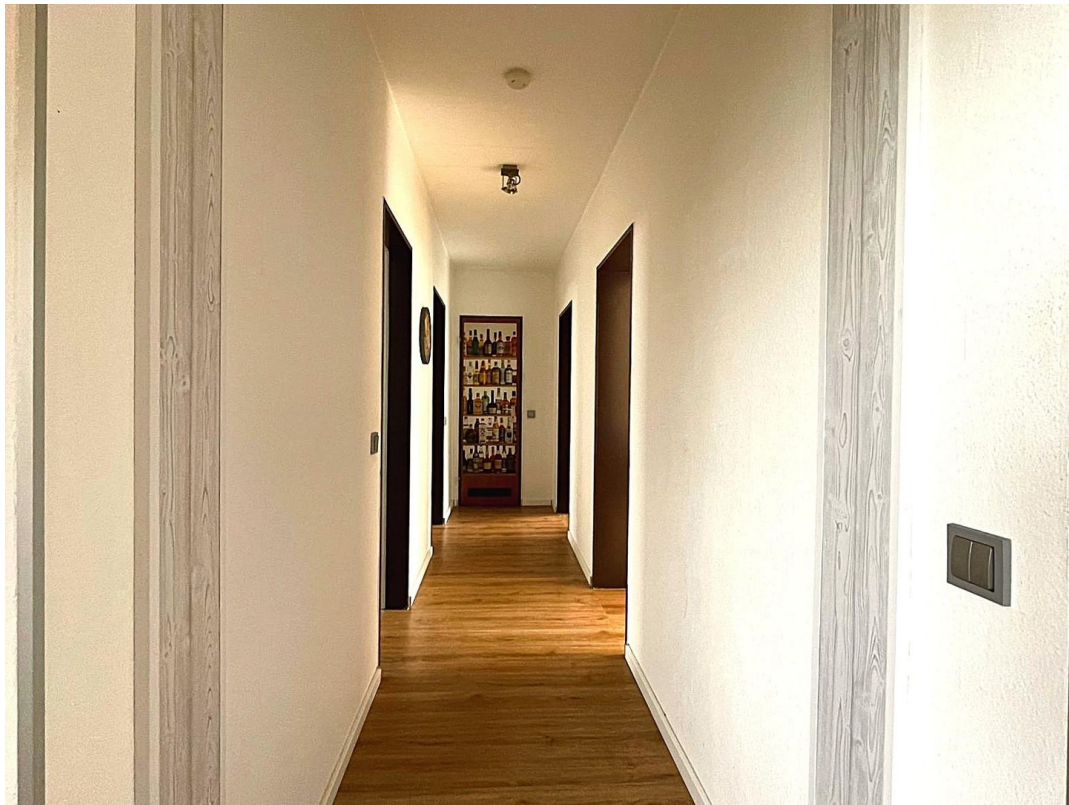
Exposé - Galerie



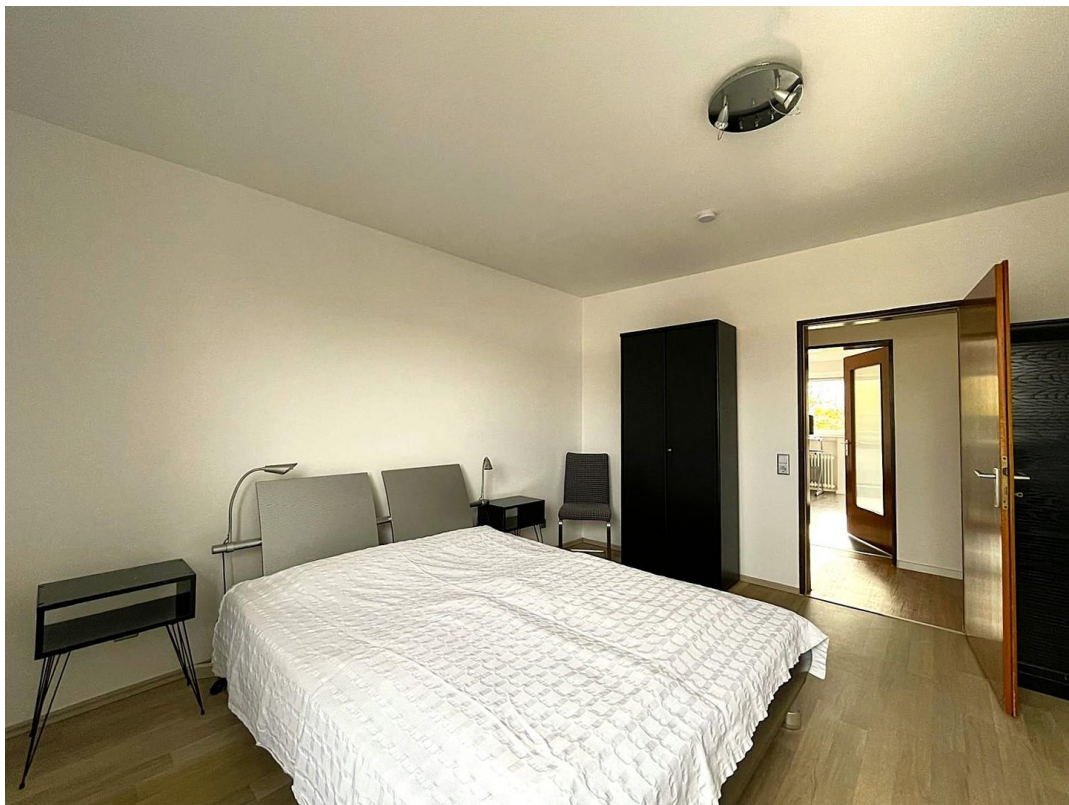
Exposé - Galerie



Exposé - Galerie



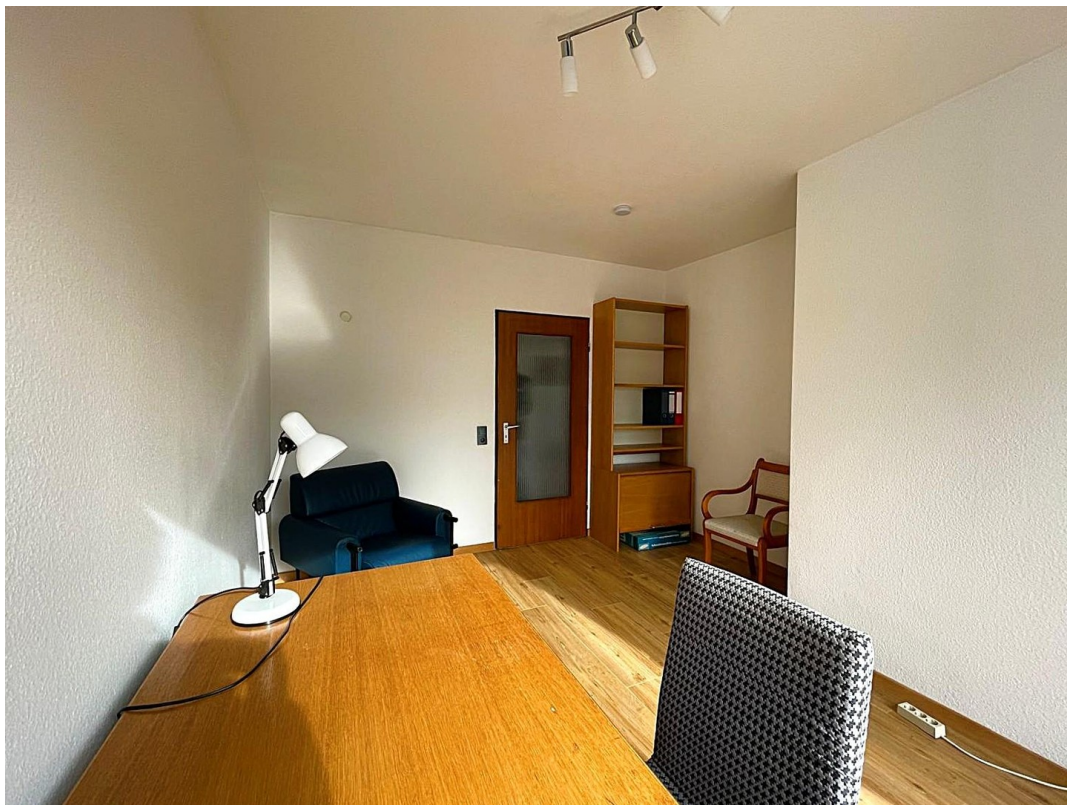
Exposé - Galerie



Exposé - Galerie



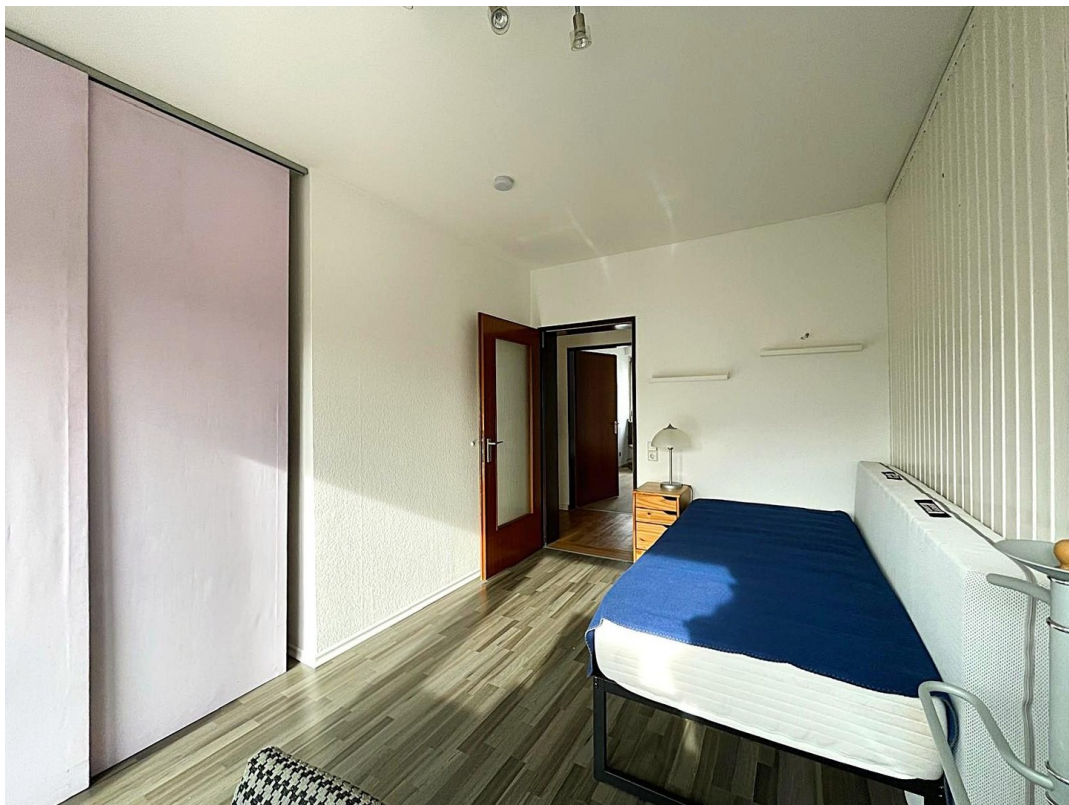
Exposé - Galerie



Exposé - Galerie



Exposé - Galerie



Exposé - Grundrisse

