

# Exposé

## Bürofläche in Paderborn

**Moderne Büroetage zu vermieten - verfügbar ab  
01.01.2026**



Objekt-Nr. OM-413749

### Bürofläche

Vermietung: **2.503 € + NK**

Ansprechpartner:  
D&G Immobilien GmbH

Hohenloher Weg 44  
33102 Paderborn  
Nordrhein-Westfalen  
Deutschland

Baujahr	2025	Zustand	Neuwertig
Energieträger	Strom	Etage	1. OG
Übernahme	ab Datum	Büro-/Praxisfläche	200,00 m²
Übernahmedatum	01.01.2026	Gesamtfläche	200,00 m²

# Exposé - Beschreibung

## Objektbeschreibung

Objektbeschreibung:

Zur Vermietung steht eine hochmoderne Büroetage in einem im Jahr 2025 errichteten Neubau. Die Immobilie überzeugt durch zeitgemäße Architektur, energieeffiziente Bauweise und repräsentatives Ambiente – ideal für Unternehmen, die Wert auf ein professionelles Umfeld legen.

Flächen & Konditionen:

- Gesamtfläche: 200 m<sup>2</sup>
- Kaltmiete: 2.502,80 € / Monat
- Bezug: ab 01.01.2026

Ausstattung & Highlights:

- Flexible Raumaufteilung für individuelle Nutzungskonzepte
- Helle, großzügige Büroräume mit moderner Infrastruktur
- 4 separate Büroräume
- 1 großzügiger Meetingraum
- Moderne Küche für Mitarbeiter
- Energieeffiziente Bauweise und zeitgemäße Gebäudetechnik
- Repräsentativer Eingangsbereich

Sonstiges:

Die Bürofläche eignet sich hervorragend für Unternehmen aus Dienstleistung, Beratung oder Verwaltung, die ein modernes und repräsentatives Arbeitsumfeld suchen.

Kontakt:

Für weitere Informationen oder zur Vereinbarung eines Besichtigungstermins stehen wir Ihnen gerne zur Verfügung.

## Sonstiges

<https://www.dgimmobilien.de/impressum/>

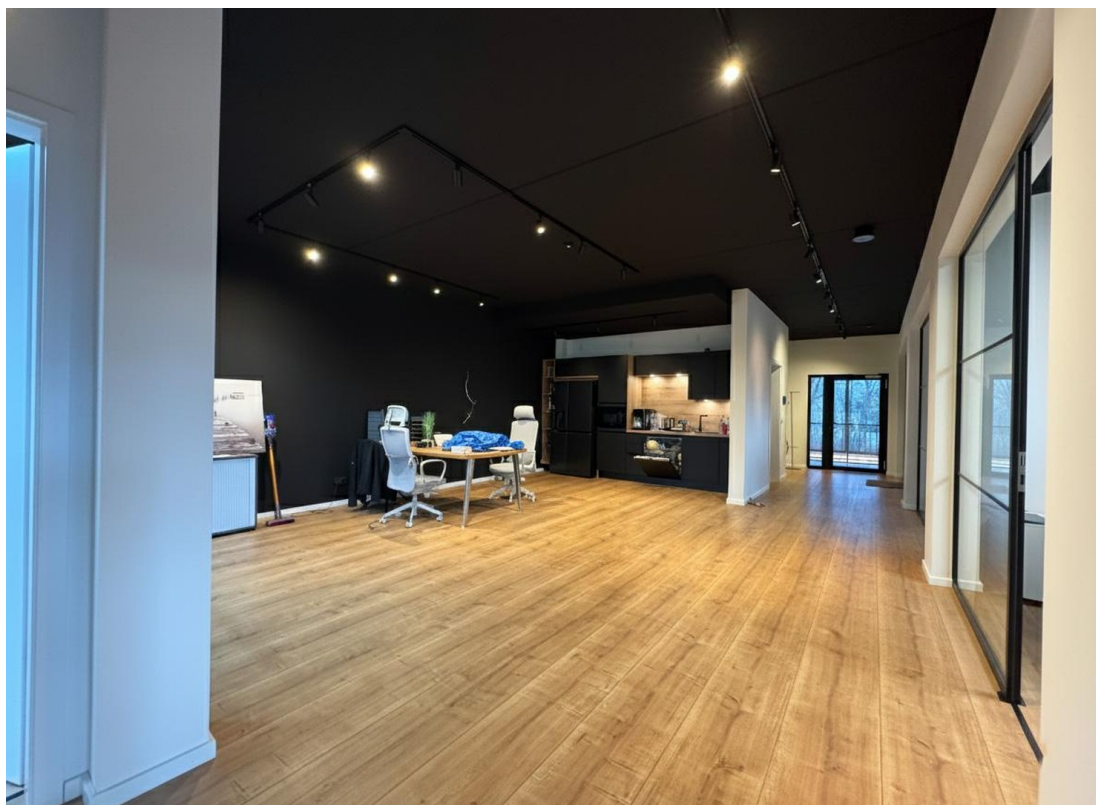
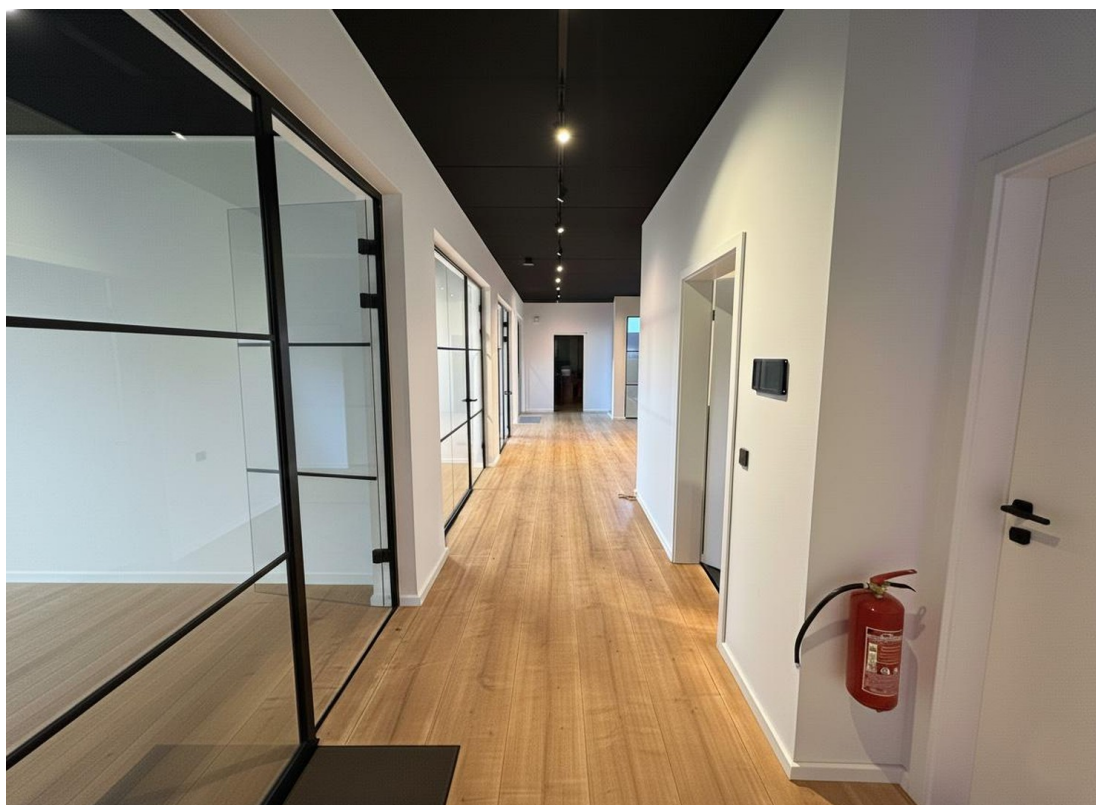
# Exposé - Energieausweis

Energieausweistyp	Bedarfsausweis
Erstellungsdatum	ab 1. Mai 2014
Endenergiebedarf Strom	2,10 kWh/(m²a)
Endenergiebedarf Wärme	7,70 kWh/(m²a)

## Exposé - Galerie



# Exposé - Galerie





# Exposé - Galerie



# Exposé - Galerie

