

Exposé

Wohnung in Drensteinfurt

Neubau-Mietwohnung mit Premium-Ausstattung in Rinkerode



Objekt-Nr. OM-413692

Wohnung

Vermietung: **1.270 € + NK**

Ansprechpartner:
Christopher Schlering

Eickenbecker Straße 1-3
48317 Drensteinfurt
Nordrhein-Westfalen
Deutschland

| | | | |
|-----------------------|-------------------|-------------------|-----------------|
| Baujahr | 2026 | Mietsicherheit | 3.810 € |
| Etagen | 3 | Übernahme | ab Datum |
| Zimmer | 3,00 | Übernahmedatum | 01.06.2026 |
| Wohnfläche | 88,00 m² | Zustand | Erstbezug |
| Energieträger | Luft-/Wasserwärme | Schlafzimmer | 2 |
| Nebenkosten | 176 € | Badezimmer | 1 |
| Heizkosten | 88 € | Etage | 1. OG |
| Summe Nebenkosten | 264 € | Tiefgaragenplätze | 1 |
| Miete Garage/Stellpl. | 100 € | Heizung | Fußbodenheizung |

Exposé - Beschreibung

Objektbeschreibung

Willkommen in Ihrem neuen Wohnkapitel: Diese moderne Neubauwohnung vereint zeitgemäßes Design, zukunftssichere Technik und ein Wohngefühl, das Komfort und Energieeffizienz perfekt miteinander verbindet. Hier entsteht ein Lebensraum, der hochwertige Architektur mit nachhaltiger Gebäudetechnik zu einem stimmigen Gesamtpaket verschmelzen lässt – ideal für Menschen, die Wohnen auf einem neuen Niveau genießen möchten. Von der Tiefgarage fahren Sie mit dem Aufzug direkt barrierefrei bis vor Ihre Wohnung. Kein Treppensteigen mehr.

Objektbeschreibung

Die stilvolle 3-Zimmer-Wohnung im Erstbezug befindet sich in einem hochwertigen Neubauensemble in der Eickenbecker Straße. Auf ca. 88 m² präsentiert sich ein durchdachtes Raumkonzept mit lichtdurchfluteten Wohnbereichen, offener Küche und großem Balkon. Die klare Architektur, moderne Ausstattung und energieeffiziente Haustechnik garantieren ein attraktives und zukunftsfähiges Wohnumfeld. Im Winter heizen Sie über die Fußbodenheizung und im Hochsommer kühlen Sie Ihre Wohnung auf Ihre Wohlfühltemperatur.

Ausstattung

Die Wohnung überzeugt mit einer Ausstattung, die sowohl funktional als auch ästhetisch anspruchsvoll ist:

- Moderne Einbauküche (wenn gewünscht)
- Effiziente Fußbodenheizung
- Hochwertige Boden- und Wandmaterialien
- Komfort-Bad mit modernen Armaturen
- Tiefgaragenstellplatz
- Eigener Kellerraum (80 €)
- Wasch- und Trockenraum im Untergeschoss
- Aufzug über alle Etagen
- Kontrollierte Wohnraumlüftung
- Wärmepumpe zum heizen und kühlen
- Photovoltaikanlage mit Batteriespeicher

Fußboden:

Parkett, Fliesen

Weitere Ausstattung:

Balkon, Keller, Aufzug, Vollbad, Einbauküche, Barrierefrei

Sonstiges

Diese Wohnung setzt neue Maßstäbe im modernen Mietwohnungsbau:

- Wärmepumpe
- Tiefgaragenstellplatz
- Aufzug
- Lüftungsanlage mit Wärmerückgewinnung
- Energieeffizienzklasse A++

- Photovoltaikanlage
- Batteriespeicher
- Wasch- und Trockenraum
- Eigener Kellerraum

Damit profitieren Sie von einem nachhaltig niedrigen Energieverbrauch und einem rundum zukunftsorientierten Wohnstandard.

Lage

Die Lage besticht durch eine hervorragende Kombination aus Ruhe, Nähe zum Ortskern und optimaler Infrastruktur. Einkaufsmöglichkeiten, Gastronomie, Ärzte, Schulen und öffentliche Verkehrsmittel befinden sich in einem komfortablen Radius. Rinkerode bietet zudem eine schnelle Anbindung nach Münster und Hamm – ideal für Pendler und anspruchsvolle Bewohner, die Wert auf eine ruhige, aber bestens vernetzte Wohnlage legen.

Infrastruktur:

Apotheke, Lebensmittel-Discount, Allgemeinmediziner, Kindergarten, Grundschule, Öffentliche Verkehrsmittel

Exposé - Energieausweis

| | |
|------------------------|-----------------|
| Energieausweistyp | Bedarfsausweis |
| Erstellungsdatum | ab 1. Mai 2014 |
| Endenergiebedarf | 35,00 kWh/(m²a) |
| Energieeffizienzklasse | A+, A |



Exposé - Galerie



Exklusive Küche

Exposé - Galerie



Schlafzimmer



Kinderzimmer

Exposé - Galerie



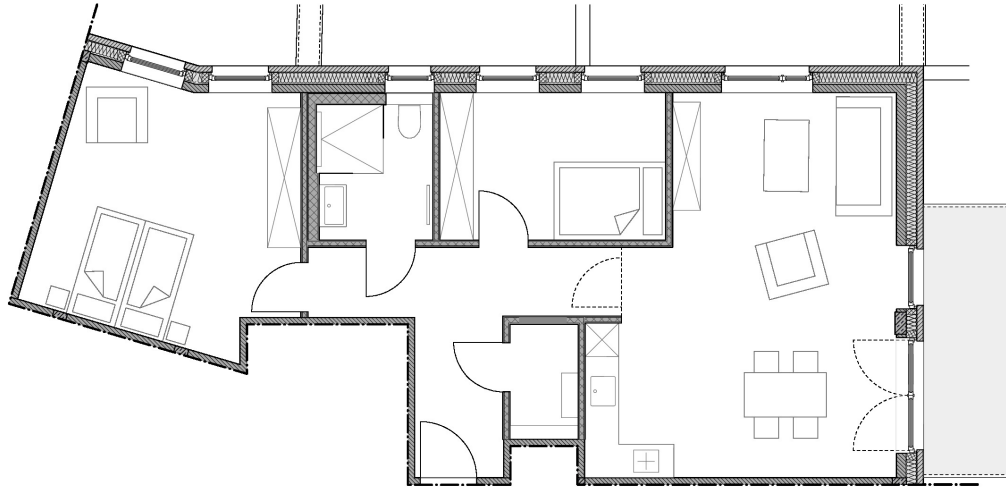
Badezimmer

Exposé - Grundrisse



3D- Grundriss

Exposé - Grundrisse



Exposé - Anhänge

1. Designmappe mit 3D Roomtour



DESIGNMAPPE

Neubau Betriebs- und Wohngebäude
Eickenbecker Straße 1-3 Drensteinfurt

Oktober 2025

INHALT

01

Fotos

02

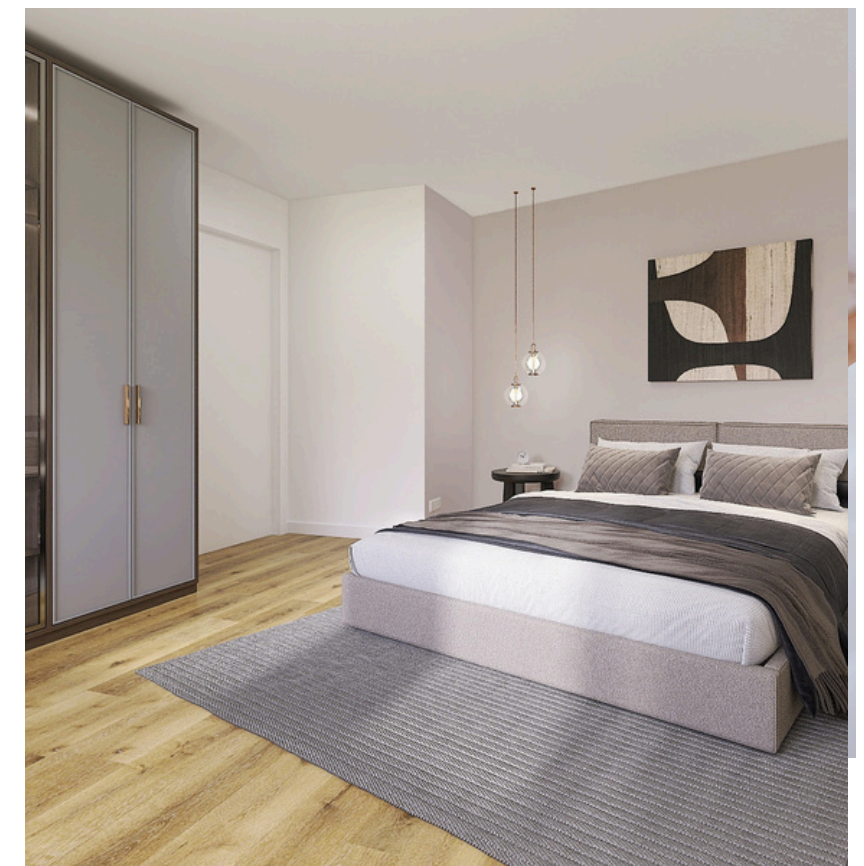
Grundriss

03

360° Tour



ÜBERSICHT 3D BILDER





Wohnbereich



Essbereich



Zimmer 1



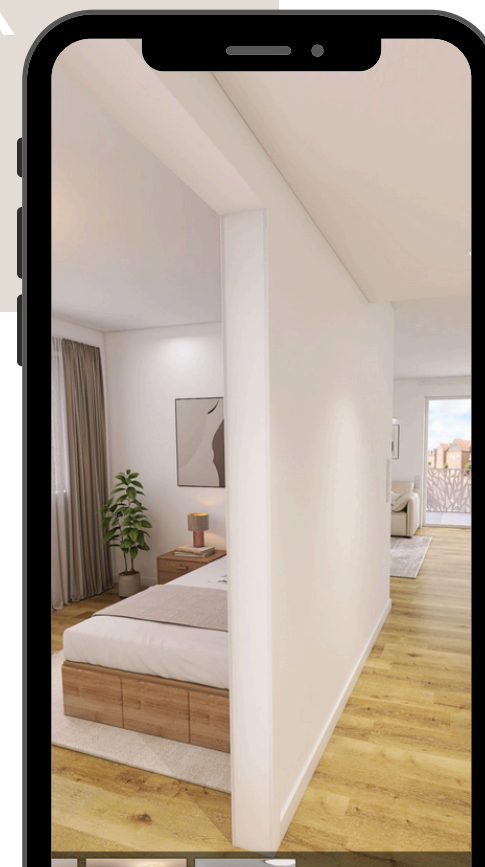
Zimmer 2



Badezimmer

GRUNDRISS





Eickenbeckerstraße

360-grad-tour-eickenbeckerstraBe.lcvvisions.de

